

Sanitärausstattung für Schulen der Stadt Wien

DETAILPLÄNE



[illegible]

Detailpläne Sanitärausstattung für Schulen

Allgemeines:

Diese Detailpläne gelten für Volks- und Mittelschulen der Stadt Wien (Schulen der MA 56) und können in Absprache mit der Stadt Wien auch für andere Bildungseinrichtungen der Stadt Wien herangezogen werden.

Diese Unterlage ist nur in Verbindung mit dem „Raumbuch für Amtshäuser, Kindergärten und Schulen“ sowie den dazugehörigen Ergänzungen und Raumblätteln für Schulen der Stadt Wien vollständig sowie gültig! Es ist unbedingt erforderlich, sämtliche Unterlagen für die Planung bzw. Ausführung heranzuziehen um auch sämtliche Anforderungen der Stadt Wien zu erfassen.

Diese Detailpläne stellen Ansichtsskizzen für sanitäre Einrichtungen sowie dazugehörige Ausstattungsgegenstände dar und sind nicht maßstabsgetreu abgebildet. Es sind im Detailplan lediglich die Maße angeführt, die erforderlich sind, um dem dort stattfindenden Betrieb bei der Benützung der Sanitärausstattung zu entsprechen.

Diese Ansichtsskizzen dienen als zusätzliche Unterstützung für Planer*innen, ausführenden Firmen etc. zu den textlichen Angaben bzw. Anforderungen in den Raumblätteln. Trotz umfangreicher Festlegungen von Ausführungsbestimmungen in diesen Unterlagen ist eine Absprache bezüglich Freigabe zu den Ausführungsdetails für das spezifische Projekt mit dem zuständigen Projekt-Team der Auftraggeber*in Stadt Wien unbedingt erforderlich!

Ansichtsskizzen stehen immer im Bezug zu einem dafür geltenden Raumbblatt und sind deshalb mit der Raumbblatt-Nummer im Plankopf versehen.

Sämtliche in den Detailplänen angegebenen Textbausteine (SXXX) sind als Volltext im Raumbuch unter 4.4.4.1 Bausteine Sanitärinstallation unter ihrer SXXX-Zahl ersichtlich.

Maße für Abwasser- und Wasseranschlüsse:

Die unterschiedlichen Höhen bei Waschbecken bedingen auch unterschiedliche Höhen für die Abwasser- und Wasseranschlüsse. Die Höhe dieser Anschlüsse wird in den Detailplänen über die fertige Fußboden-Oberkante (FFOK bzw. $\pm 0,00$) angegeben.

Im Standardfall (Waschtischhöhe 85 cm) ist der Richtwert für die Abflusshöhe 50-56 cm über der FFOK. Die Wasseranschlüsse für eine Einlochbatterie 55-58 cm über der FFOK.

Hinweis: Die in den Detailplänen eingetragenen Maße liegen gegenüber den oben genannten Standardmaßen etwas niedriger. Die Begründung dafür ist, die Möglichkeit der Flexibilität zu schaffen, eine durch den Betrieb erforderliche nachträgliche niedrigere Waschtischhöhe (z.B. 75 cm) zu ermöglichen, ohne dabei die Wasser- und Abwasseranschlüsse ändern zu müssen.

Waschtische für Kinder mit niedrigeren Höhen sind sinngemäß zu planen.

Generell ist sicherzustellen, dass gemäß Vorgabe in den Raumblätteln der Einbau eines thermostatischen Verbrühschutzes gemäß Testbaustein S 53 – Thermostatisches Waschtisch-Mischventil zwischen den Eckventilen und der Unterkante des Waschtisches möglich ist – speziell auch bei barrierefreier Errichtung.

Positionierung Seifenspender:

Die Positionierung der Seifenspender erfolgt grundsätzlich 15-20cm über der Waschtisch-Oberkannte (WT-OK) am äußerem Rand des Waschtisches. Dabei ist sicherzustellen, dass eventuell abtropfende Flüssigseife auf die WT-OK tropft und nicht auf den Fußboden. Eine spiegelverkehrte Positionierung der Seifen- und Faltpapierhandtuchspender ist grundsätzlich nach Absprache mit der Stadt Wien möglich.

Hinweis: In Situationen, wo eine Montage des Seifenspenders nicht über dem Waschtisch möglich ist, (z.B. aufgrund bestehender Unterputzinstallationen, Positionierung des Spiegels sowie Optimierung des Fliesenspiegels), ist eine Seifenschale unter dem Seifenspender vorzusehen.

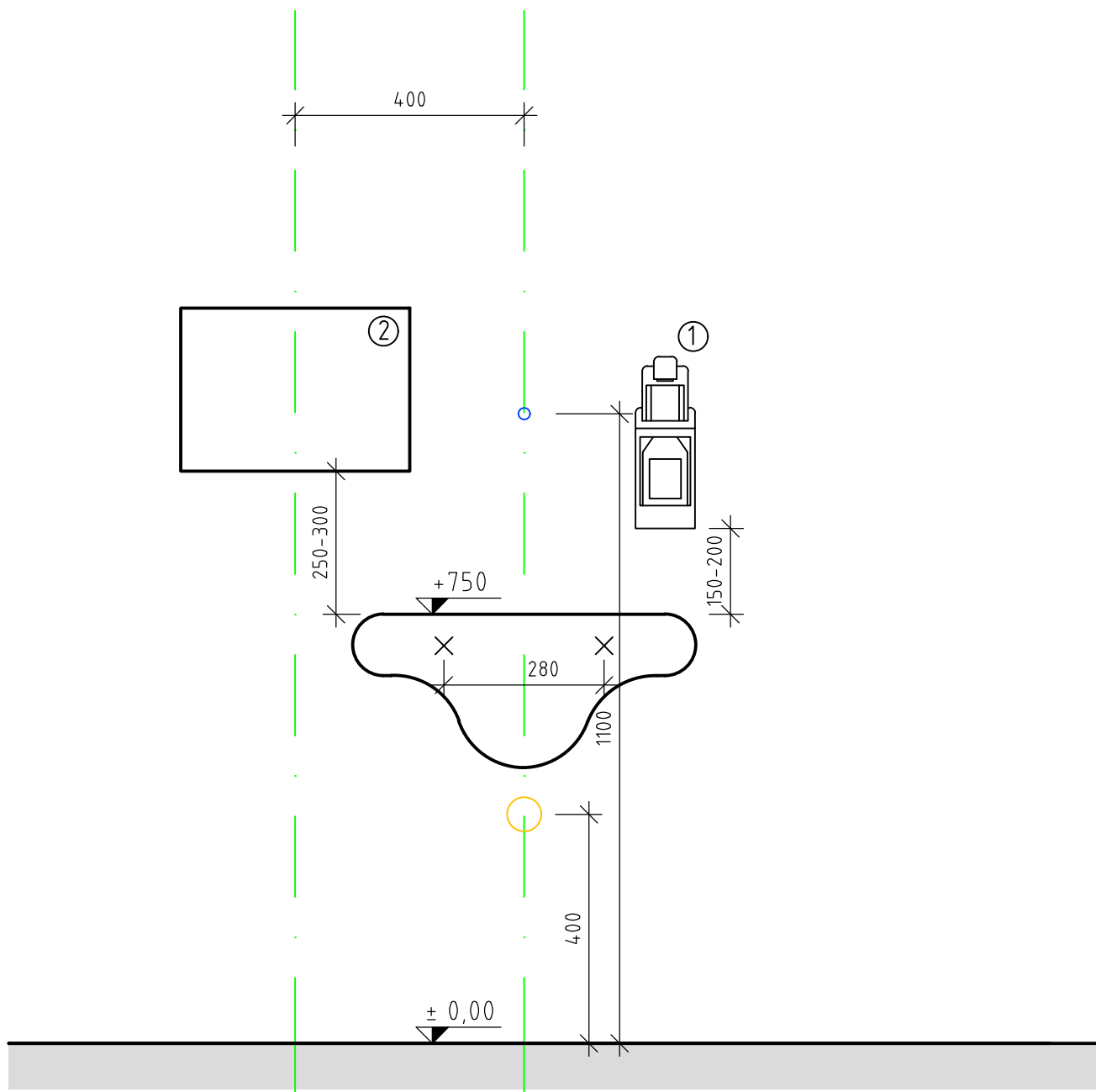
Sanitärausstattungen in barrierefreien Einrichtungen:

Für Sanitärausstattungen in barrierefreien Einrichtungen wurden keine Detailpläne erstellt. Diese sind nach den Anforderungen der Raumbuchunterlagen sowie nach der ÖNORM B 1600 zu planen. Ebenfalls nicht erstellt wurden Detailpläne für Sanitärausstattungen die in privat genutzten Bereichen errichtet werden sollen und eine Abstimmung mit dem Nutzer der Stadt Wien erfordern.

Für Rückfragen zu den Detailplänen oder Ausstattungsdetails ist immer das zuständige Projekt-Team der Auftraggeber*in Stadt Wien zu kontaktieren.

Magistratsabteilung 34-TIN

| | | | |
|----------------------------------|---|---|------------|
| | | | |
| | | | |
| Index der Detail-Ansichtsskizzen | | | |
| | | | |
| | | | |
| Ansicht | Raumblatt | Plan-Nr. TIN_SH | Stichtag |
| | | | |
| Waschtischanlage | 1.1 1.7 | TIN_SH01 | 29.06.2022 |
| Waschtischanlage | 5.14 | TIN_SH02 | 29.06.2022 |
| Waschtischanlage | 5.16 | TIN_SH03 | 29.06.2022 |
| Waschtischanlage | 15.5 30.1 | TIN_SH04 | 29.06.2022 |
| Waschtischanlage | 20.2 | TIN_SH05 | 29.06.2022 |
| Waschtischanlage | 1.3 1.4 1.5 5.12 20.1 30.2 40.4 | TIN_SH06 (Option bei Raumblatt 30.2 TIN_SH07) | 29.06.2022 |
| Waschtischanlage | 30.2 | TIN_SH07 (Option TIN_SH06) | 29.06.2022 |
| Waschtischanlage | 20.3 40.3 | TIN_SH08 | 29.06.2022 |
| Waschrinne | 5.1 5.5 5.7 | TIN_SH11 | 29.06.2022 |
| Ausgussbecken | 40.2 40.6 40.10 | TIN_SH12 | 29.06.2022 |
| Ausgussbecken | 55.1 | TIN_SH13 | 29.06.2022 |
| Reihenwaschanlageanlage | 25.2 | TIN_SH14 | 29.06.2022 |
| Duschanlage | 15.5 | TIN_SH15 | 29.06.2022 |
| WC-Anlage | 30.1 | TIN_SH32 | 29.06.2022 |
| WC-Anlage | 30.2 | TIN_SH32 | 08.11.2022 |
| WC-Anlage | 35.1 40.4 | TIN_SH32 | 29.06.2022 |
| Hygienestation | 25.1 | TIN_SH34 | 12.01.2024 |
| | | | |



Legende:

- ① Seifenspender
- ② Faltpapierhandtuchspender
- x Waschtischmontage mit Steinschrauben oder Montageelement
- o Kaltwasseranschluss
- o Abwasseranschluss

Text-Baustein Nr.:

- S 70
- S 75
- S 12/16
- S 41
- S 17

Ansicht Waschtischanlage
Raumblatt 1.1 und 1.7

Maßstab: Systemskizze



**Stadt
Wien**

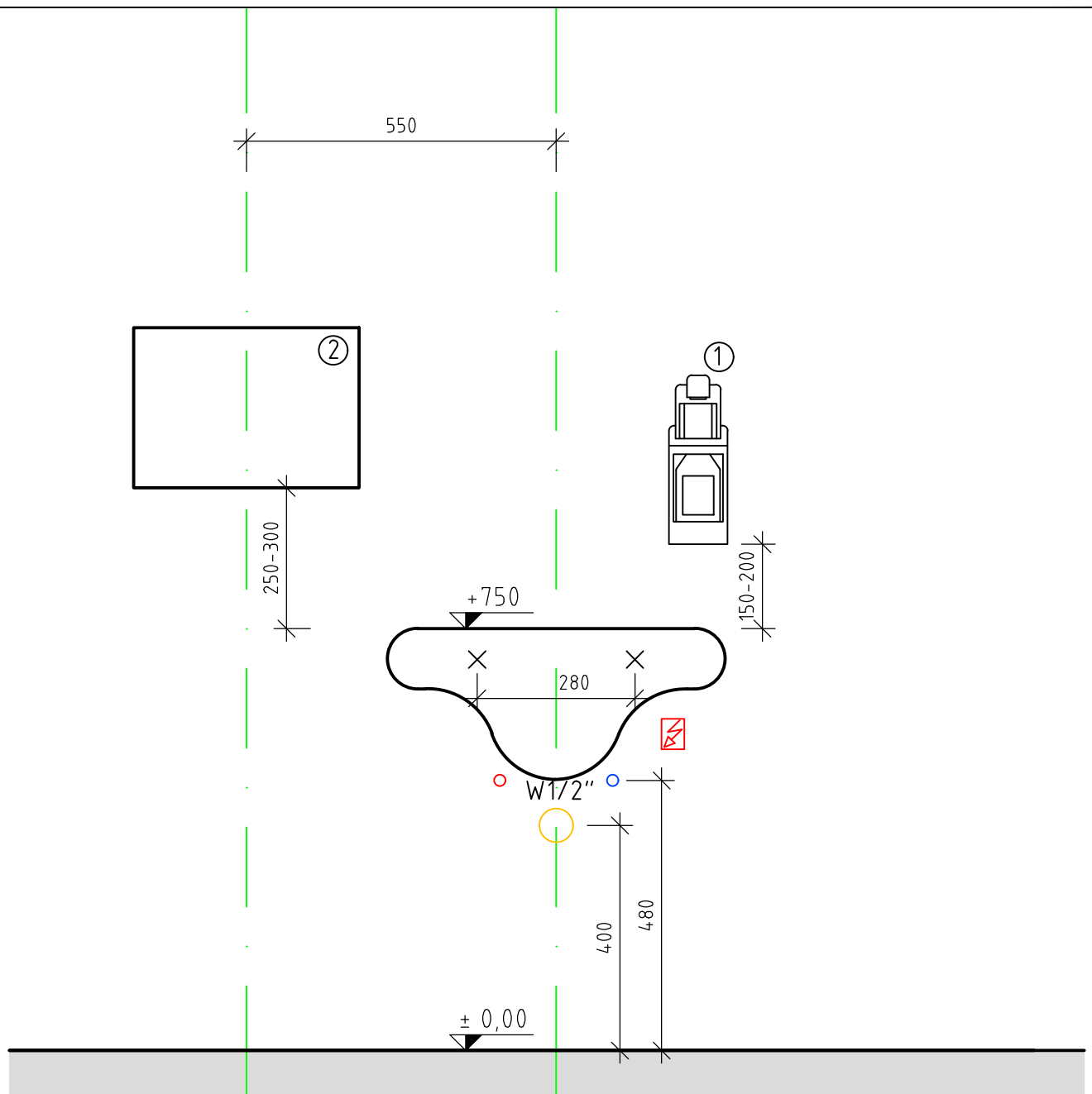
Bau- und
Gebäudemanagement

TU - Energiemanagement,
Umwelt und Technik

Plandatum:
2022-06-29

Filename:
20220629_TIN_SH_MAIN.dwg

Plannummer:
TIN_SH01



Legende:

- ① Seifenspender
- ② Faltpapierhandtuchspender
- x Waschtischmontage mit Steinschrauben oder Montageelement
- o Warmwasseranschluss
- o Kaltwasseranschluss
- o Abwasseranschluss
- ⚡ Stromanschluss Berührungslose Armatur

Text-Baustein Nr.:

- S 70
- S 75
- S 12/16
- S 56
- S 56
- S 17

Ansicht Waschtischanlage
Raumblatt 5.14

Maßstab: Systemskizze



**Stadt
Wien**

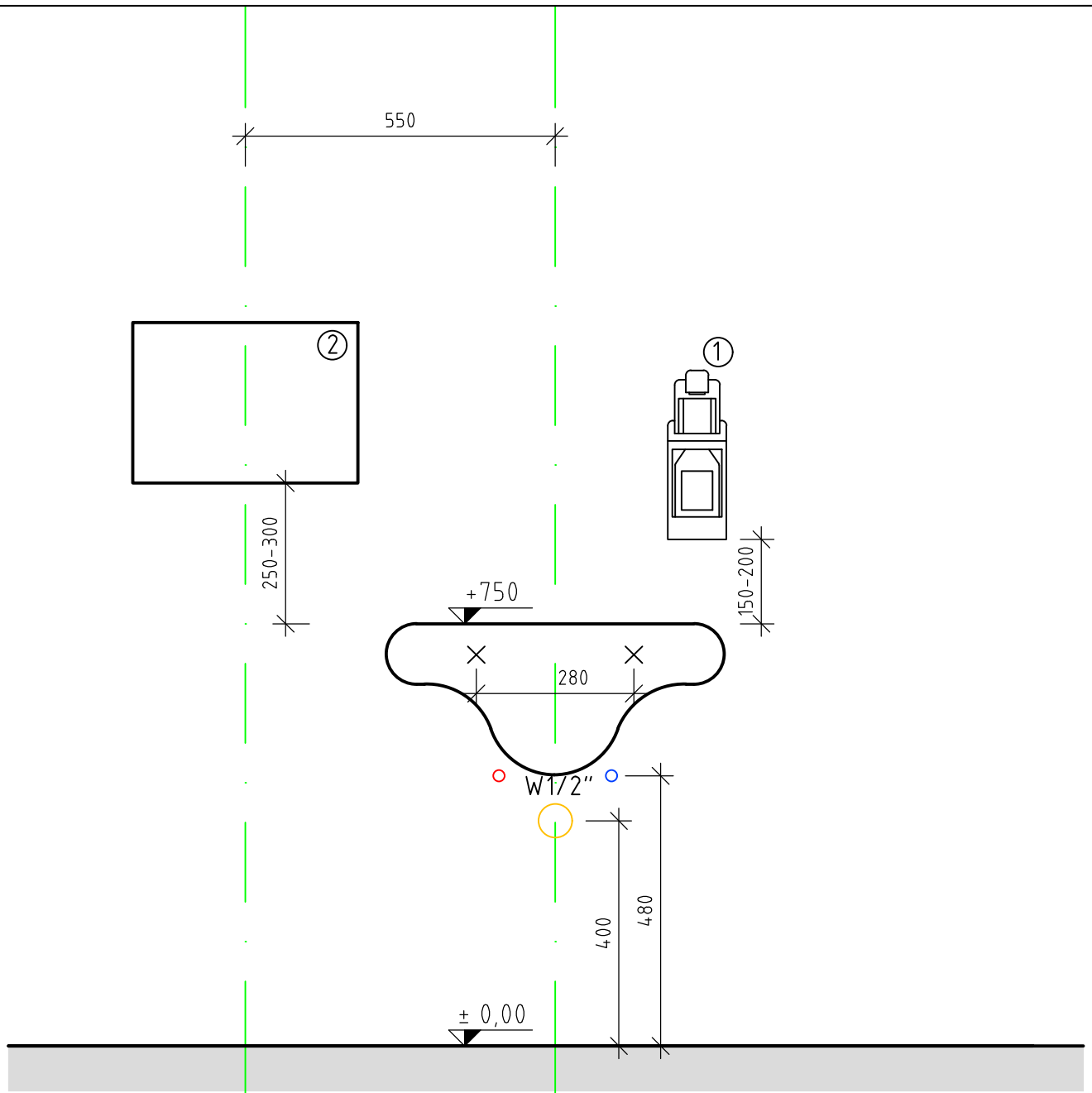
Bau- und
Gebäudemanagement

TU - Energiemanagement,
Umwelt und Technik

Plandatum:
2022-06-29

Filename:
20220629_TIN_SH_MAIN.dwg

Plannummer:
TIN_SH02



Legende:

- ① Seifenspender
- ② Faltpapierhandtuchspender
- x Waschtischmontage mit Steinschrauben oder Montageelement
- Warmwasseranschluss
- Kaltwasseranschluss
- Abwasseranschluss

Text-Baustein Nr.:

- S 70
- S 75
- S 12/16
- S 37/51/53
- S 37/51/53
- S 17

Ansicht Waschtischanlage
Raumblatt 5.16

Maßstab: Systemskizze



**Stadt
Wien**

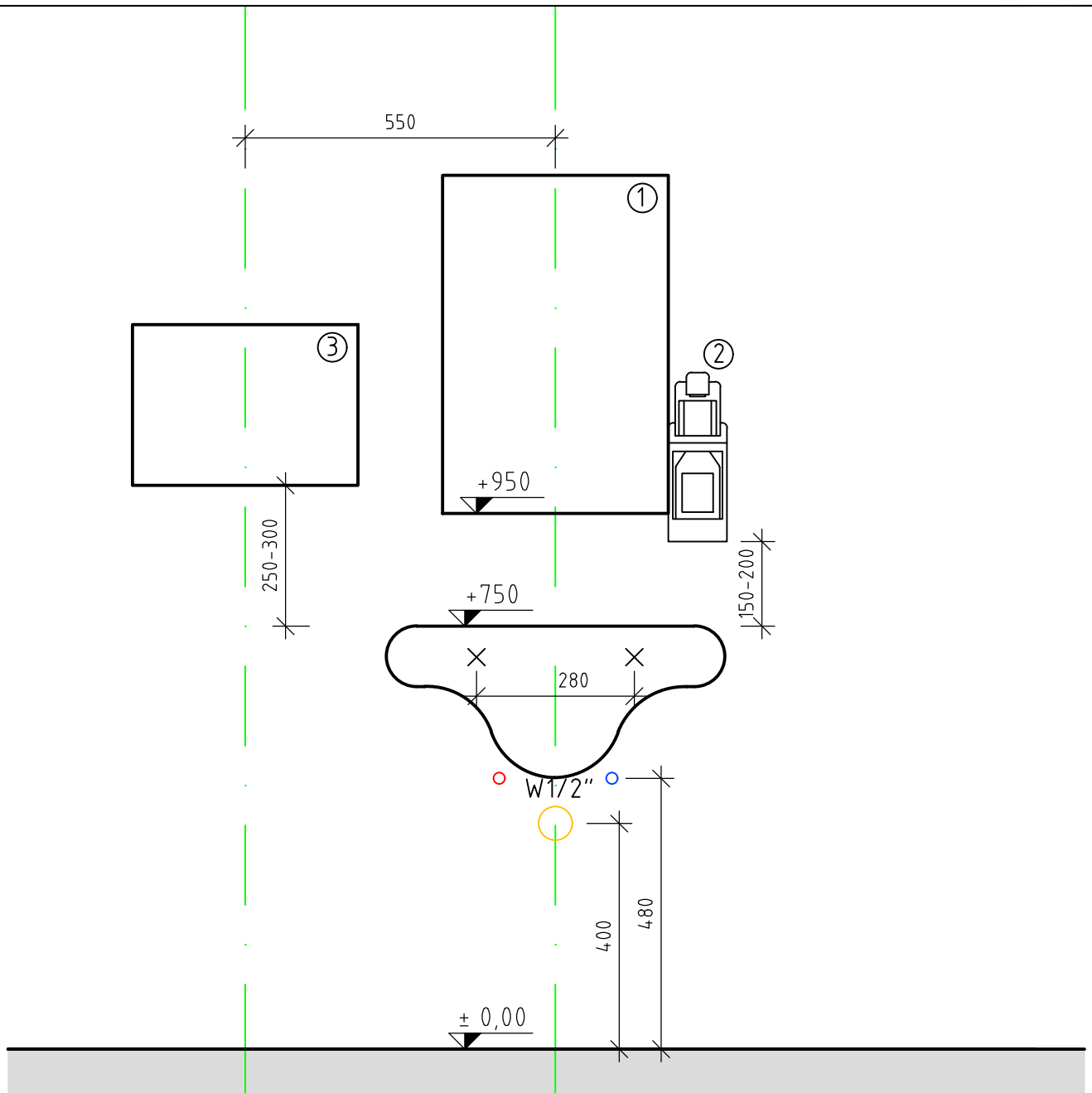
Bau- und
Gebäudemanagement

TU - Energiemanagement,
Umwelt und Technik

Plandatum:
2022-06-29

Filename:
20220629_TIN_SH_MAIN.dwg

Plannummer:
TIN_SH03



Legende:

- ① Spiegel: ca. 400x600mm in Fliesenbelag eingelassen
- ② Seifenspender
- ③ Faltpapierhandtuchspender
- x Waschtischmontage mit Steinschrauben oder Montageelement
- Warmwasseranschluss
- Kaltwasseranschluss
- Abwasseranschluss

Text-Baustein Nr.:

S
S 70
S 75
S 12/16
S 37/51/53
S 37/51/53
S 17

Ansicht Waschtischanlage
Raumblatt 15.5 und 30.1

Maßstab: Systemskizze



**Stadt
Wien**

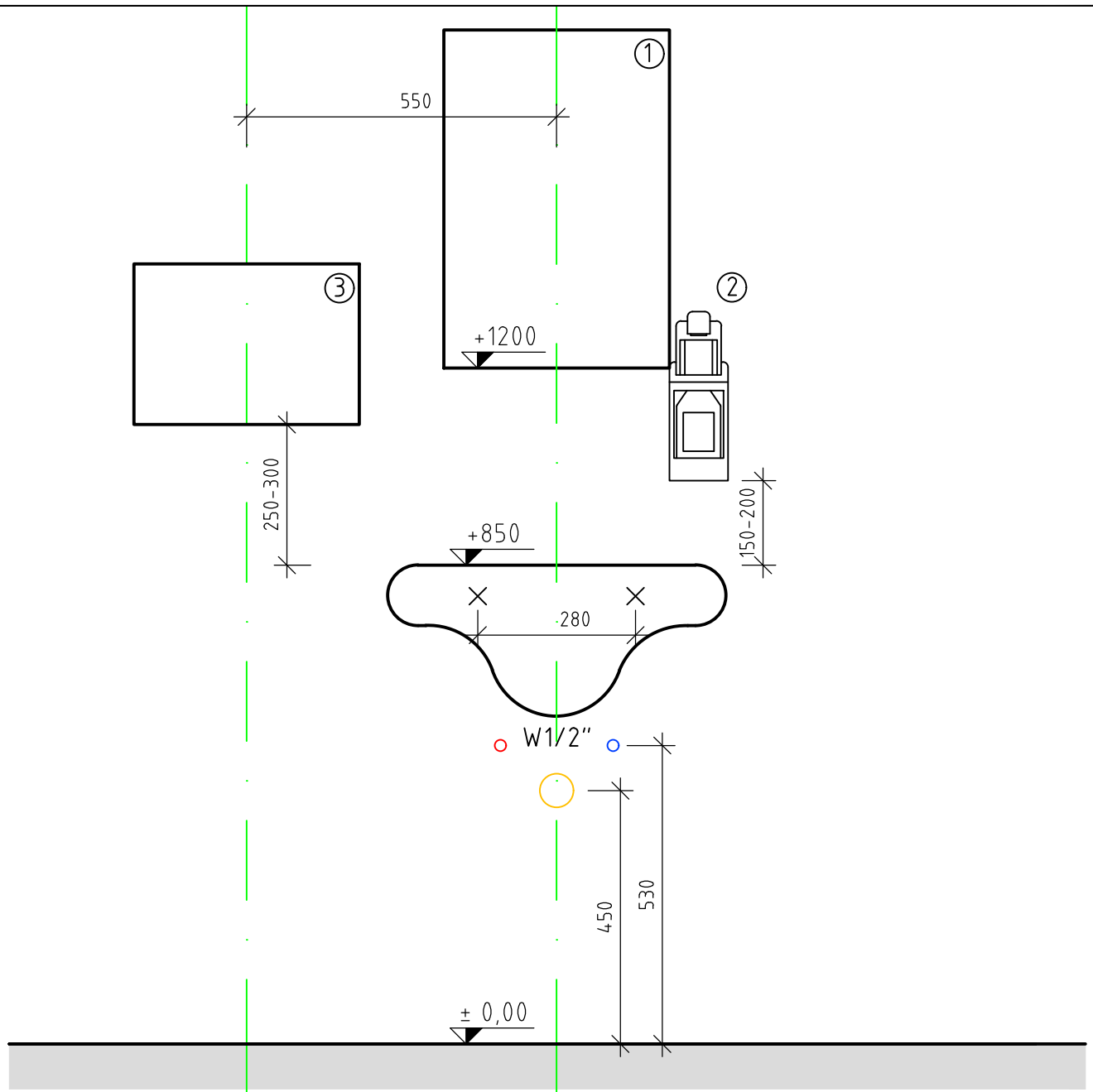
Bau- und
Gebäudemanagement

TU - Energiemanagement,
Umwelt und Technik

Plandatum:
2022-06-29

Filename:
20220629_TIN_SH_MAIN.dwg

Plannummer:
TIN_SH04



Legende:

- ① Spiegel: ca. 400x600mm in Fliesenbelag eingelassen
- ② Seifenspender
- ③ Faltpapierhandtuchspender
- x Waschtischmontage mit Steinschrauben oder Montageelement
- Warmwasseranschluss
- Kaltwasseranschluss
- Abwasseranschluss

Text-Baustein Nr.:

S
 S 70
 S 75
 S 12/16
 S 37/51/53
 S 37/51/53
 S 17

Ansicht Waschtisanlage
 Raumblatt 1.3, 1.4, 1.5, 5.12, 20.1, 30.2 und 40.4

Maßstab: Systemskizze



**Stadt
Wien**

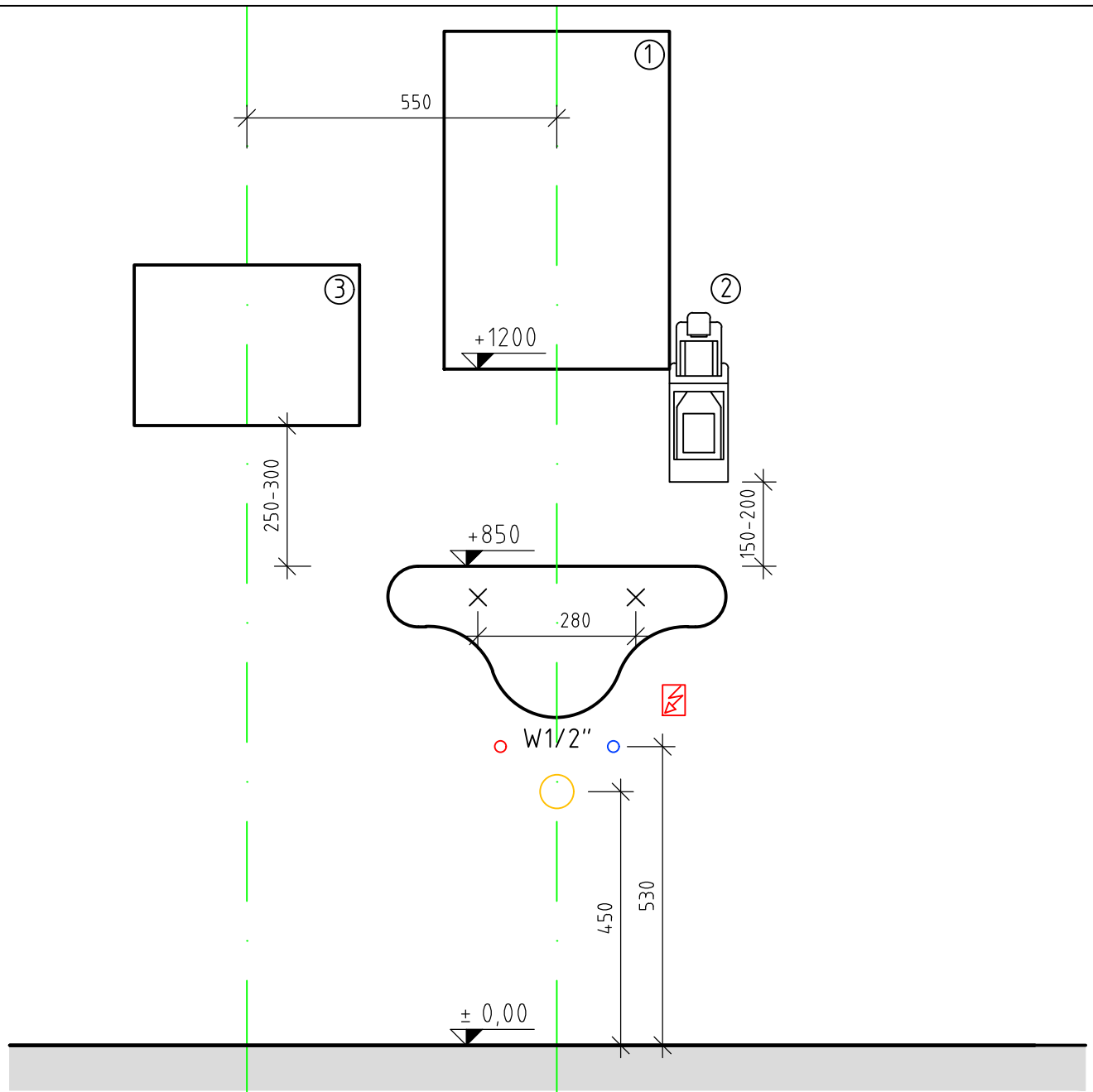
Bau- und
 Gebäudemanagement

TU - Energiemanagement,
 Umwelt und Technik

Plandatum:
 2022-06-29

Filename:
 20220629_TIN_SH_MAIN.dwg

Plannummer:
 TIN_SH06



Legende:

- ① Spiegel: ca. 400x600mm in Fliesenbelag eingelassen
- ② Seifenspender
- ③ Faltpapierhandtuchspender
- x Waschtischmontage mit Steinschrauben oder Montageelement
- Warmwasseranschluss
- Kaltwasseranschluss
- Abwasseranschluss
- ⚡ Stromanschluss Berührungslose Armatur

Text-Baustein Nr.:

- S
- S 70
- S 75
- S 12/16
- S 56
- S 56
- S 17

Ansicht Waschtischanlage
Raumblatt 30.2

Maßstab: Systemskizze



**Stadt
Wien**

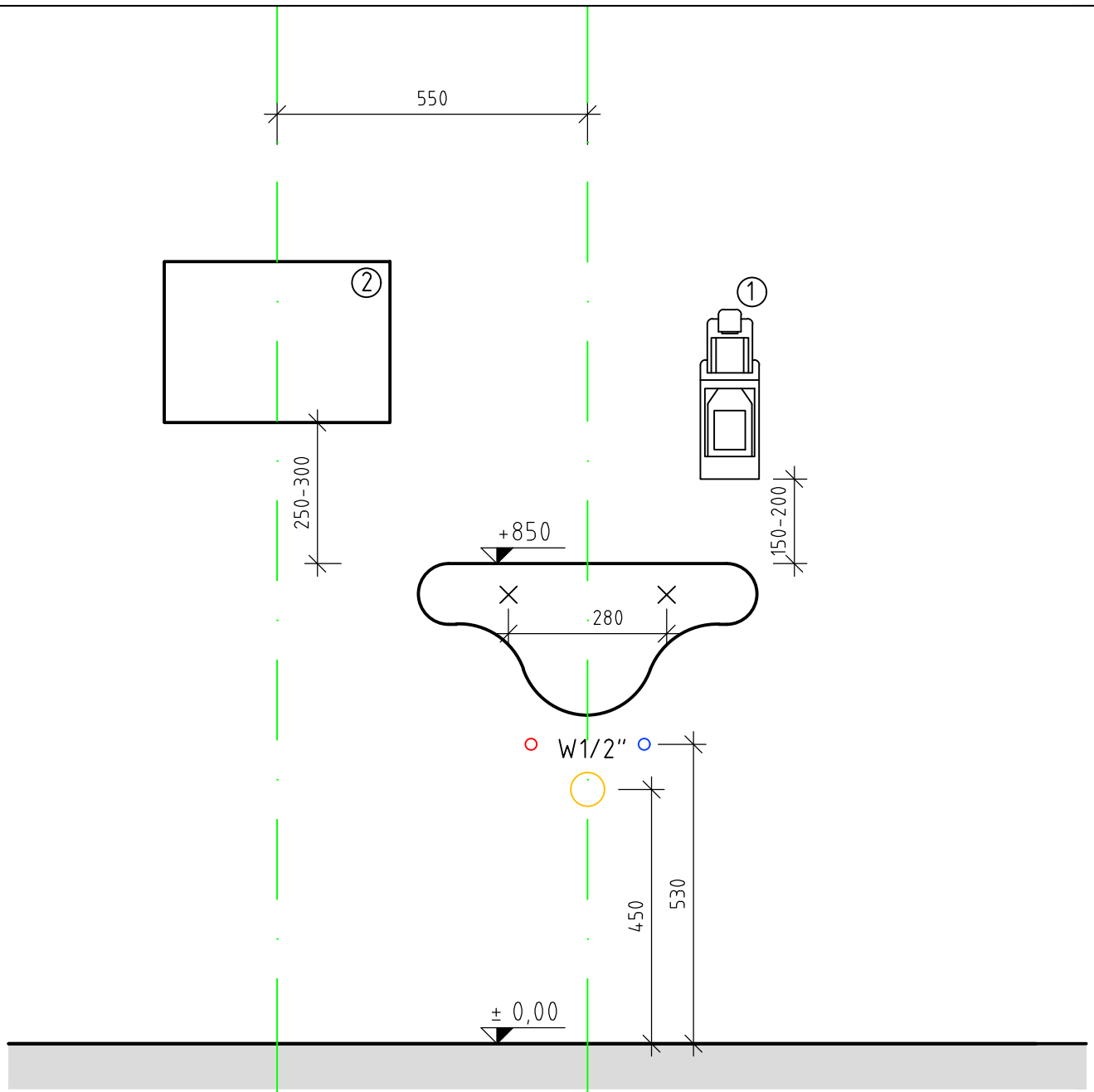
Bau- und
Gebäudemanagement

TU - Energiemanagement,
Umwelt und Technik

Plandatum:
2022-06-29

Filename:
20220629_TIN_SH_MAIN.dwg

Plannummer:
TIN_SH07



Legende:

- ① Seifenspender
- ② Faltpapierhandtuchspender
- x Waschtischmontage mit Steinschrauben oder Montageelement
- Warmwasseranschluss
- Kaltwasseranschluss
- Abwasseranschluss

Text-Baustein Nr.:

S 70
S 75
S 12/16
S 37/51/53
S 37/51/53
S 17

Ansicht Waschtischanlage
Raumblatt 20.3 und 40.3

Maßstab: Systemskizze



**Stadt
Wien**

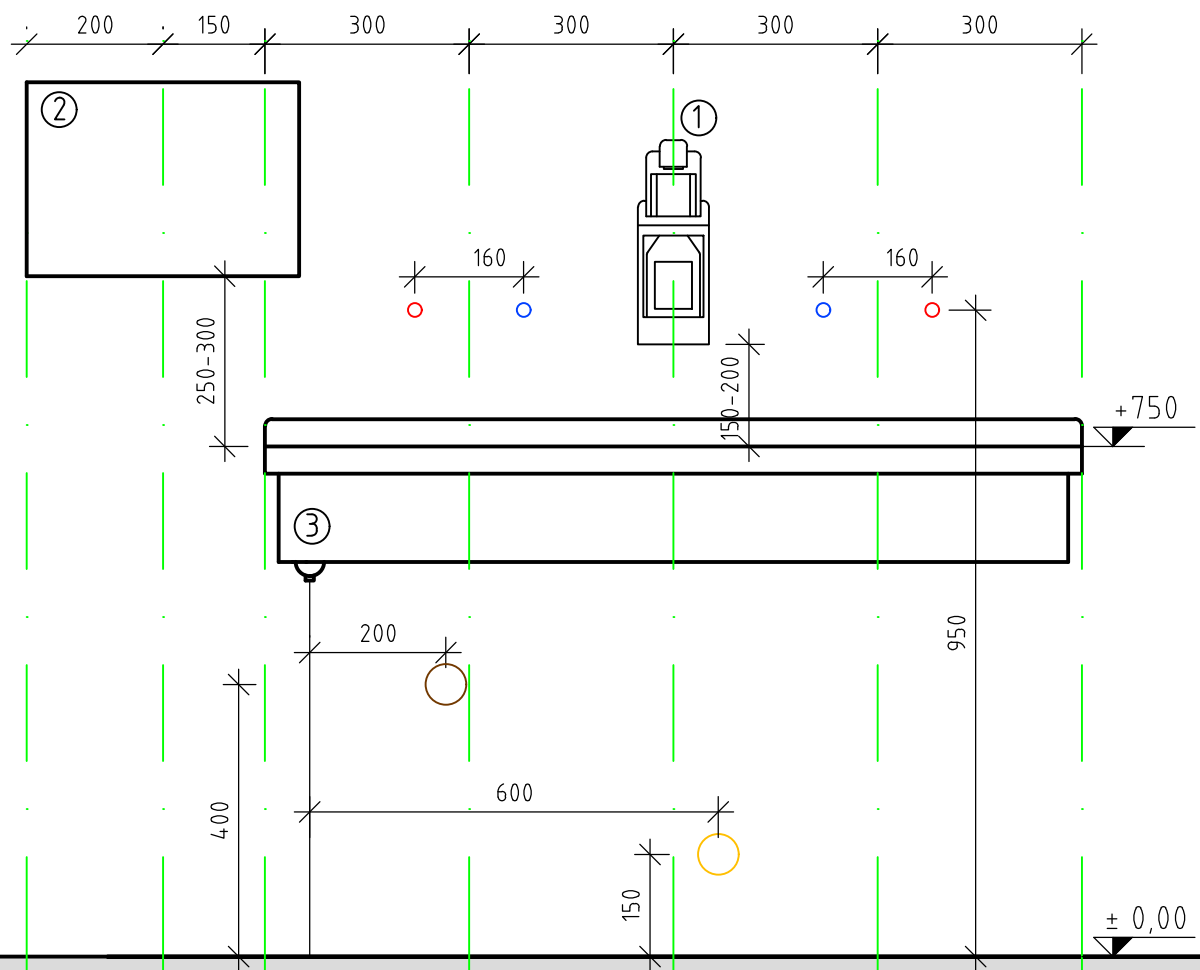
Bau- und
Gebäudemanagement

TU - Energiemanagement,
Umwelt und Technik

Plandatum:
2022-06-29

Filename:
20220629_TIN_SH_MAIN.dwg

Plannummer:
TIN_SH08



Legende:

- ① Seifenspender
- ② Faltpapierhandtuchspender:
- ③ Waschrinne
- Abscheider
- Warmwasseranschluss
- Kaltwasseranschluss
- Abwasseranschluss Waschrinne mit Abscheider
- Abwasseranschluss Waschrinne ohne Abscheider

Text-Baustein Nr.:

- S 70
- S 75
- S 19
- S 99
- S 50
- S 50
- S 32

Ansicht Waschrinne
Raumblatt 5.1, 5.5 und 5.7

Maßstab: Systemskizze



**Stadt
Wien**

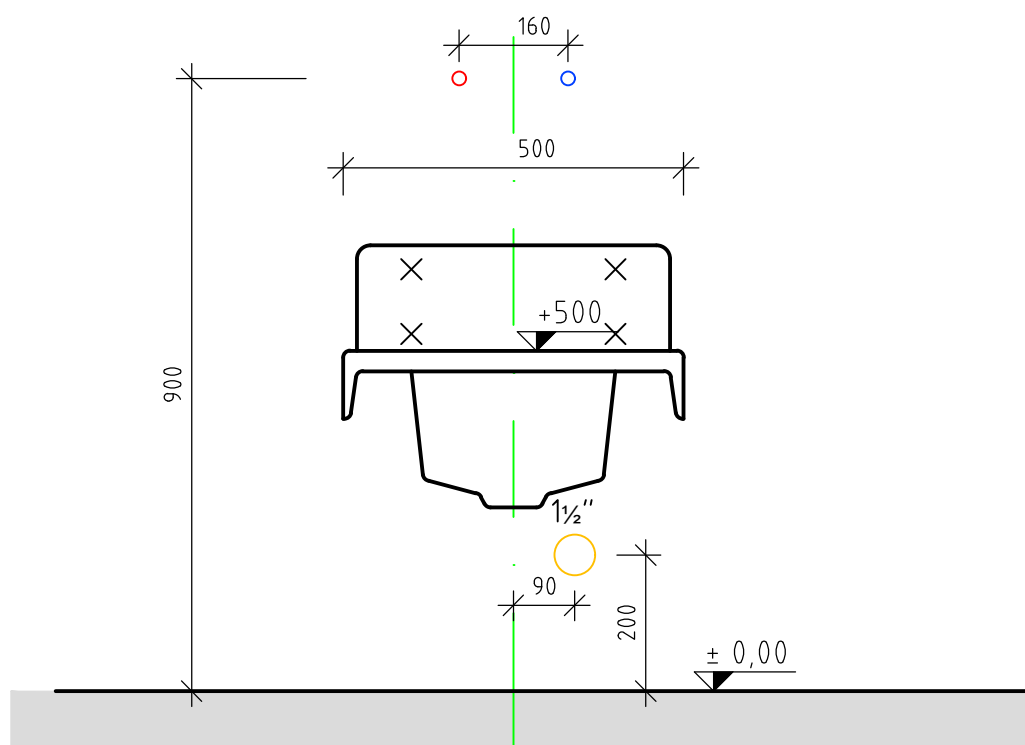
Bau- und
Gebäudemanagement

TU - Energiemanagement,
Umwelt und Technik

Plandatum:
2022-06-29

Filename:
20220629_TIN_SH_MAIN.dwg

Plannummer:
TIN_SH11



Legende:

- x Beckenmontage mit Steinschrauben oder Montageelement
- Warmwasseranschluss
- Kaltwasseranschluss
- Abwasseranschluss

Text-Baustein Nr.:

S 20C/24
S 40
S 40
S 32

Ansicht Ausgussbecken
Raumblatt 40.2, 40.6 und 40.10

Maßstab: Systemskizze



**Stadt
Wien**

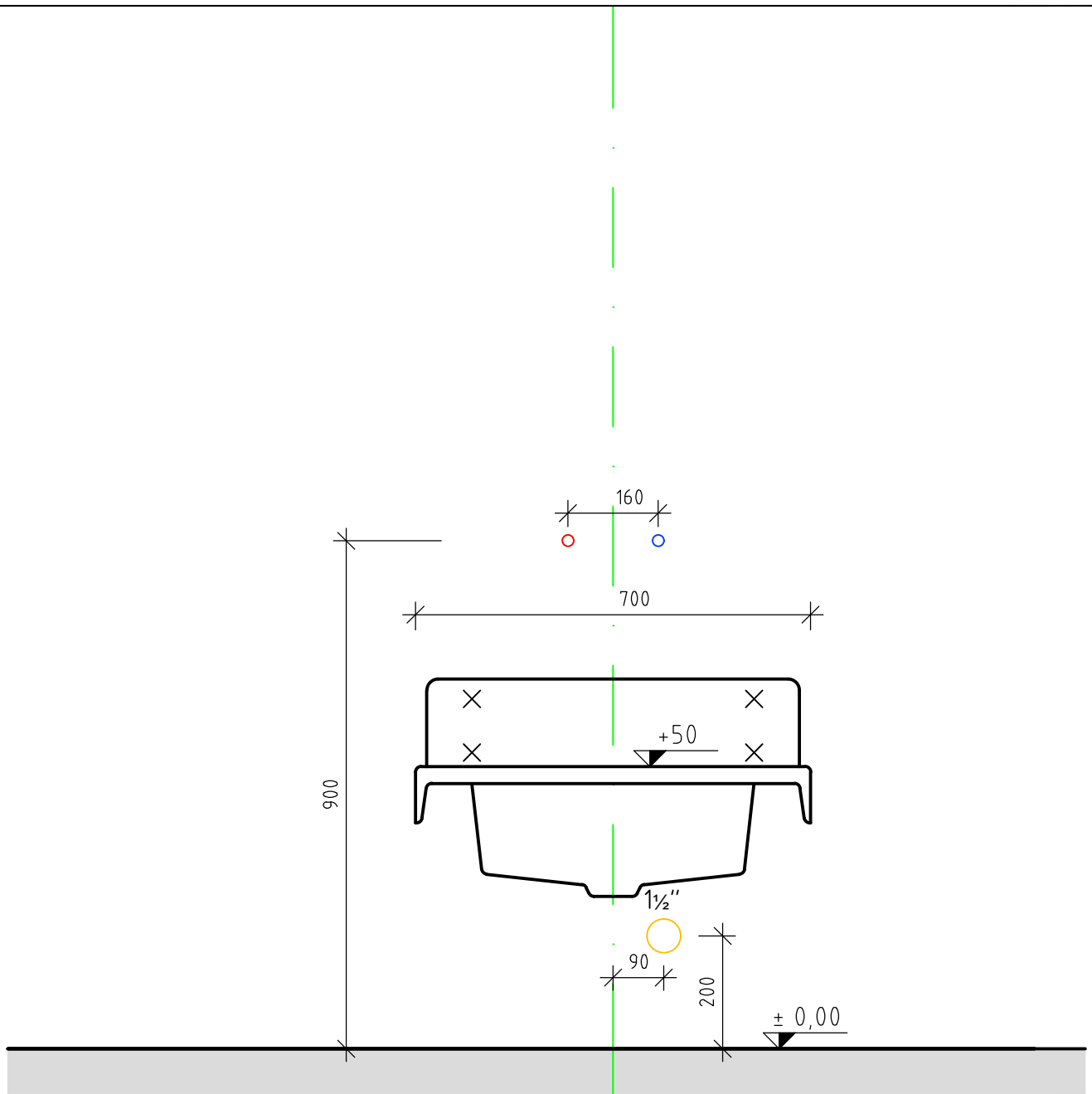
Bau- und
Gebäudemanagement

TU - Energiemanagement,
Umwelt und Technik

Plandatum:
2022-07-05

Filename:
20220629_TIN_SH_MAIN.dwg

Plannummer:
TIN_SH12



Legende:

- × Beckenmontage mit Steinschrauben oder Montageelement
- Warmwasseranschluss
- Kaltwasseranschluss
- Abwasseranschluss
- WB Abwasseranschluss Bodensyphon

Text-Baustein Nr.:

- S 21/24
- S 40
- S 40
- S 32
- S 1/2

Ansicht Mehrzweckbecken
Raumblatt 55.1

Maßstab: Systemskizze



**Stadt
Wien**

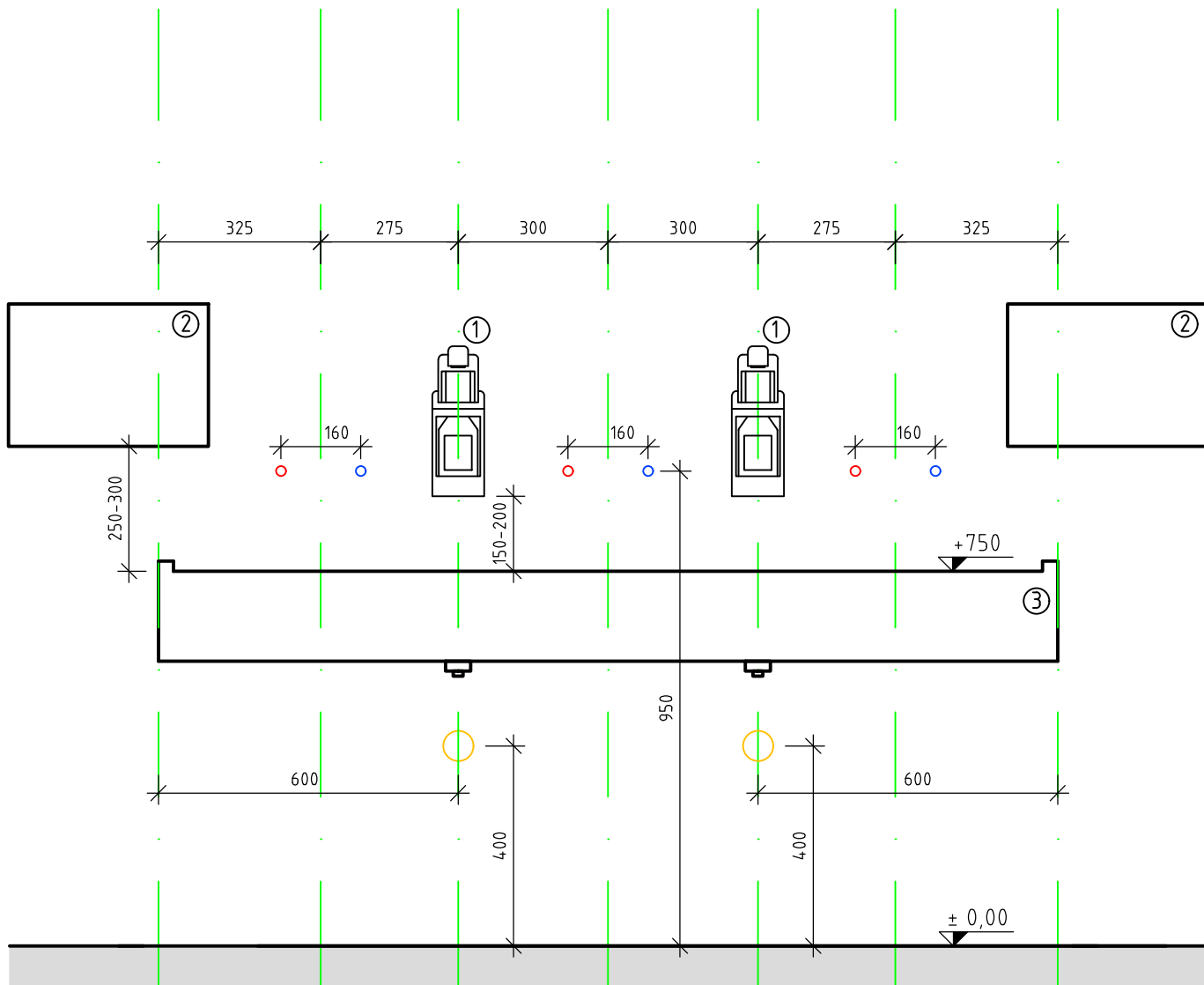
Bau- und
Gebäudemanagement

TU - Energiemanagement,
Umwelt und Technik

Plandatum:
2022-07-05

Filename:
20220629_TIN_SH_MAIN.dwg

Plannummer:
TIN_SH13



Legende:

- ① Seifenspender
- ② Faltpapierhandtuchspender
- ③ Reihenwaschanlage
- Warmwasseranschluss
- Kaltwasseranschluss
- Abwasseranschluss

Text-Baustein Nr.:

- S 70
- S 75
- S 22
- S 50
- S 50
- S 32

Ansicht Reihenwaschanlage
Raumblatt 25.2

Maßstab: Systemskizze



**Stadt
Wien**

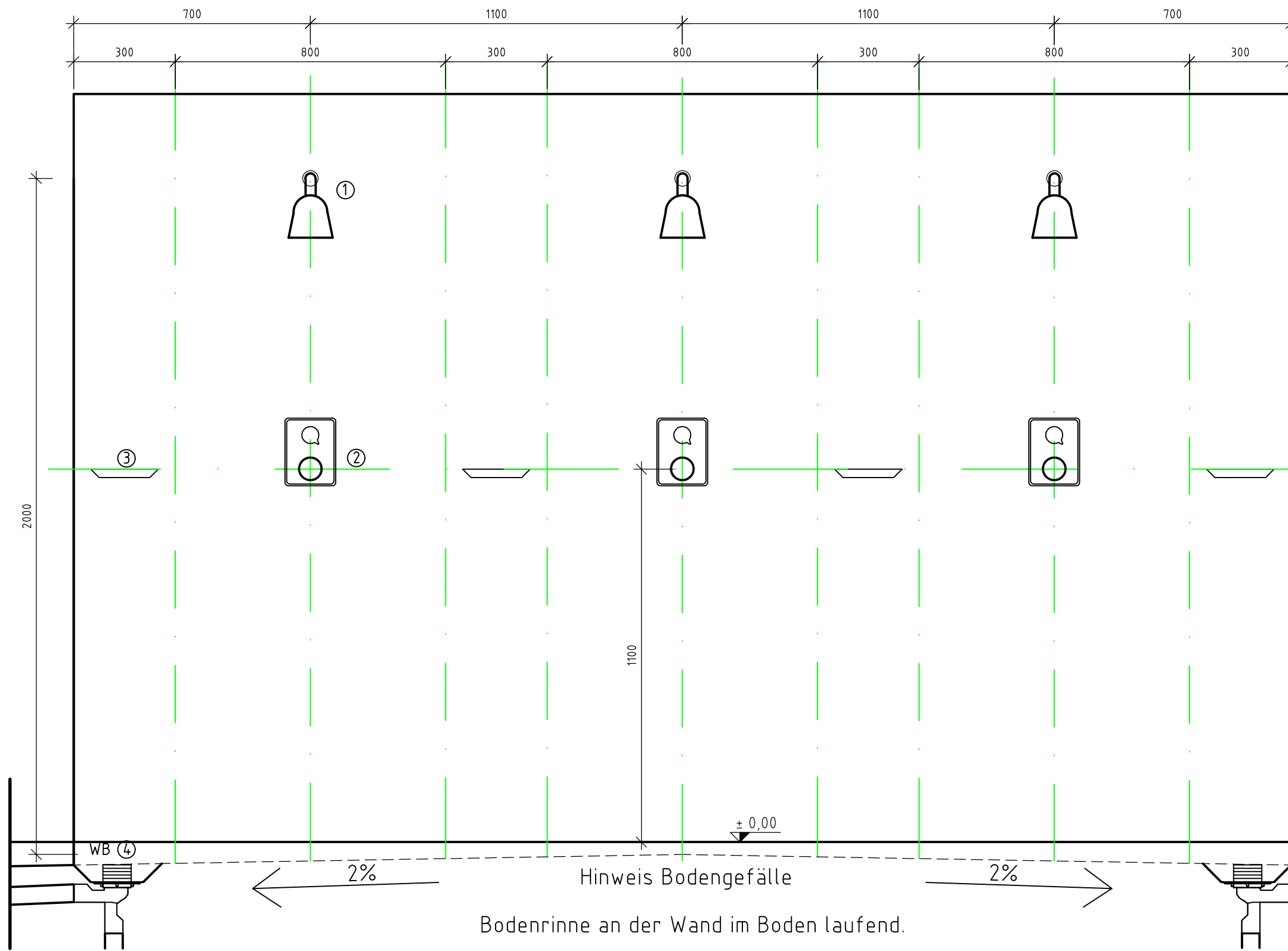
Bau- und
Gebäudemanagement

TU - Energiemanagement,
Umwelt und Technik

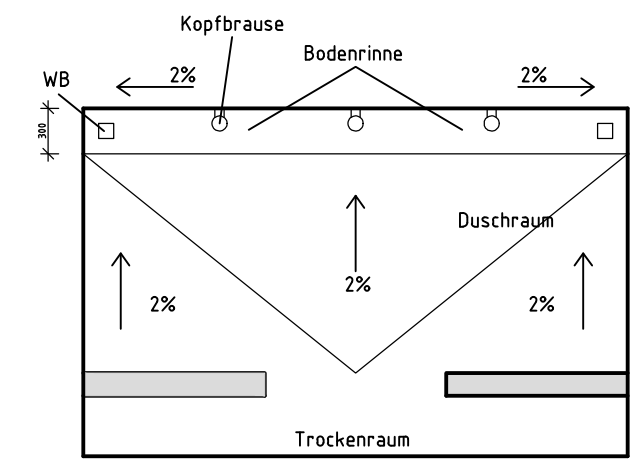
Plandatum:
2022-06-29

Filename:
20220629_TIN_SH_MAIN.dwg

Plannummer:
TIN_SH14



Systemgrundriss



Legende:

- ① Kopfbrause 1/2"
- ② Selbstschluss-Brause-Thermostat
- ③ Seifenablage
- ④ WB Abwasseranschluss-Bodensyphon
- Warmwasseranschluss
- Kaltwasseranschluss

Text-Baustein Nr.:

- S 44
- S 55
- S 74
- S 1/2

Ansicht Duschanlage
Raumblatt 15.5

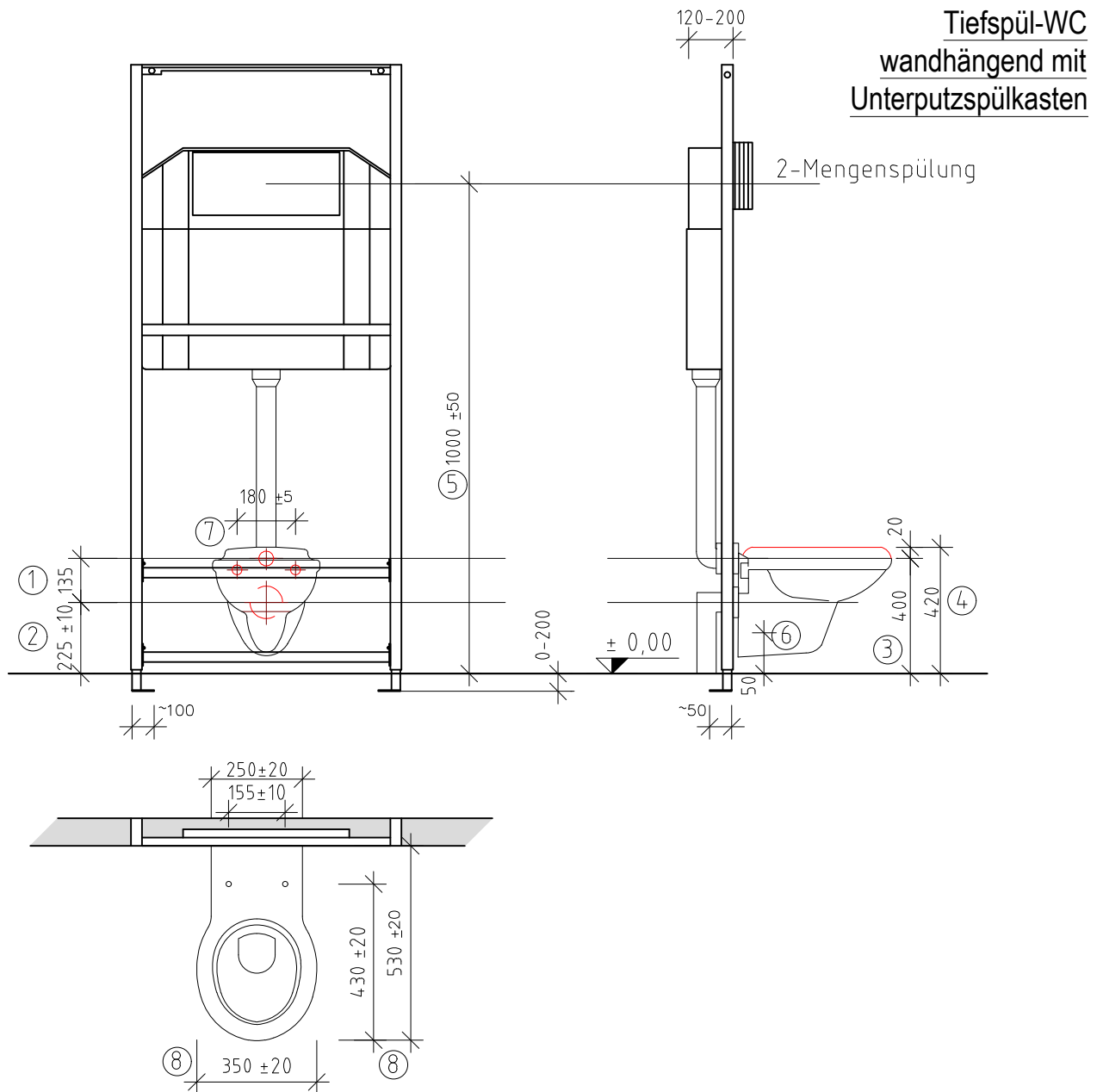
Maßstab: Systemskizze



Bau- und
Gebäudemanagement

TU - Energiemanagement,
Umwelt und Technik
Plandatum:
2022-06-29

Filename:
20220629_TIN_SH_MAIN.dwg
Plannummer:
TIN_SH15



Legende:

- ① Senkrechter Abstand zwischen den Achsen des Zulaufstutzen und des Ablaufstutzen (Nach Norm 135mm ± 3)
- ② Produktbedingtes Maß
- ③ Oberkante des Klosett-Beckens (ohne Brille)
- ④ Sitzhöhe (inkl. Brille)
- ⑤ Produktbedingtes Maß
- ⑥ Senkrechter Mindestabstand unterkannte WC und FFOK
- ⑦ Waagrechter Achsenabstand der Gewindestangen M12 für
- ⑧ Klosett-Befestigung
Außenabmessungen Klosett-Becken (Breite/Tiefe)

Text-Baustein Nr.:

| | |
|--------------------------------|-------|
| Tiefspül WC mit Montageelement | S 3/9 |
| WC-Sitz | S 10 |
| Schallschutz-Set | S 6 |
| Betätigungsplatte | S 8 |
| WC-Rollenhalter | S 58A |
| WC-Bürstengarnitur | S 64 |

Erwachsenen Tiefspül-WC
Raumblatt 30.1, 30.2, 35.1 und 40.4

Maßstab: Systemskizze



**Stadt
Wien**

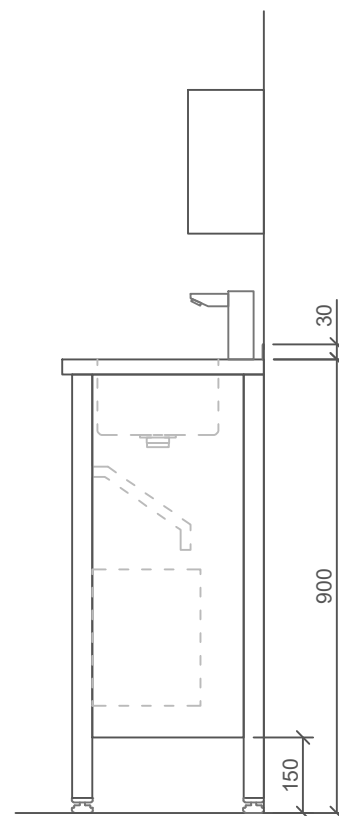
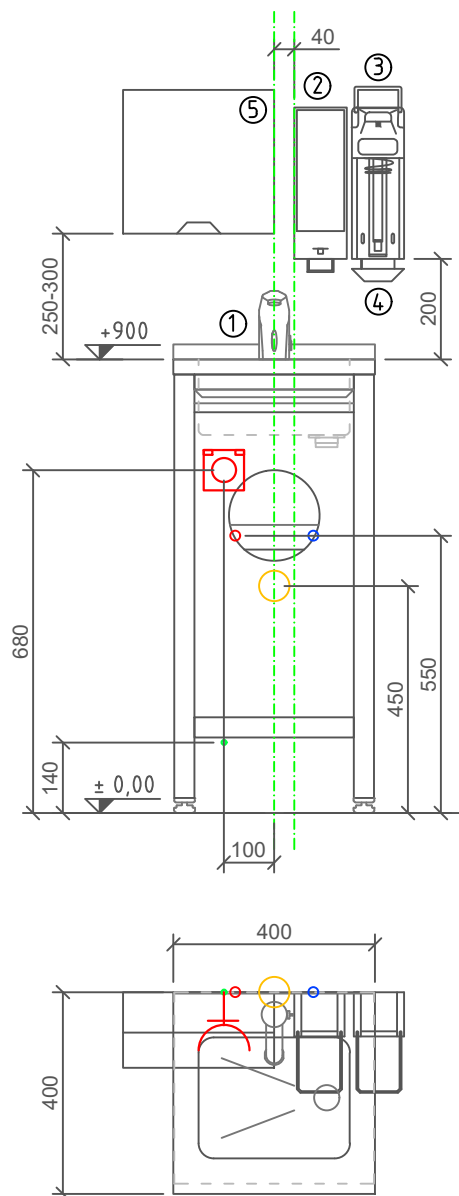
Bau- und
Gebäudemanagement

TU - Energiemanagement,
Umwelt und Technik

Plandatum:
2022-06-29

Filename:
20220629_TIN_SH_MAIN.dwg

Plannummer:
TIN_SH32



Legende:

- ① Handwaschbecken mit Kiplade und Einwurföffnung
- ② Seifenspender
- ③ Universal - Präparatspender (Desinfektion)
- ④ evtl. Tropfschale
- ⑤ Faltpapierhandtuchspender
- Warmwasseranschluss
- Kaltwasseranschluss
- Abwasseranschluss
- ◻ Stromanschluss
- Potenzialausgleich

Text-Baustein Nr.:

- S 70
- S 71
- S 71 od. S 73
- S 75

Ansicht Hygienestation
Raumblatt 25.1

Systemskizze



Bau- und
Gebäudemanagement

TU - Energiemanagement,
Umwelt und Technik

Plandatum:
2024-01-12

Filename:
20240112_TIN_SH34.dwg

Plannummer:
TIN_SH34