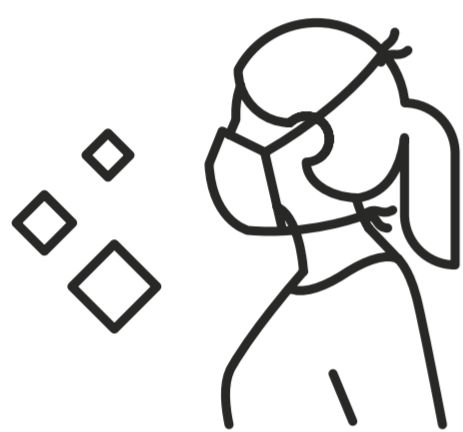


5 Regeln für Ihren Museumsbesuch

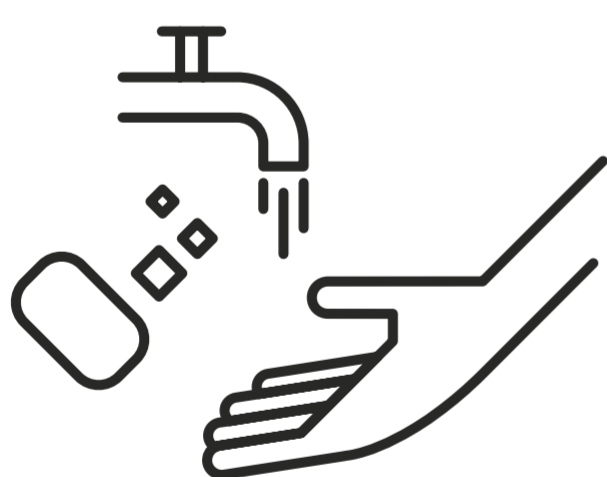
Wir freuen uns, Sie wieder in unserem Museum begrüßen zu dürfen.

Unsere Mitarbeiterinnen und Mitarbeiter sind in den geltenden Hygiene- und Abstandsregeln unterwiesen und möchten Ihnen einen gelungenen Aufenthalt in unserem Museum ermöglichen.



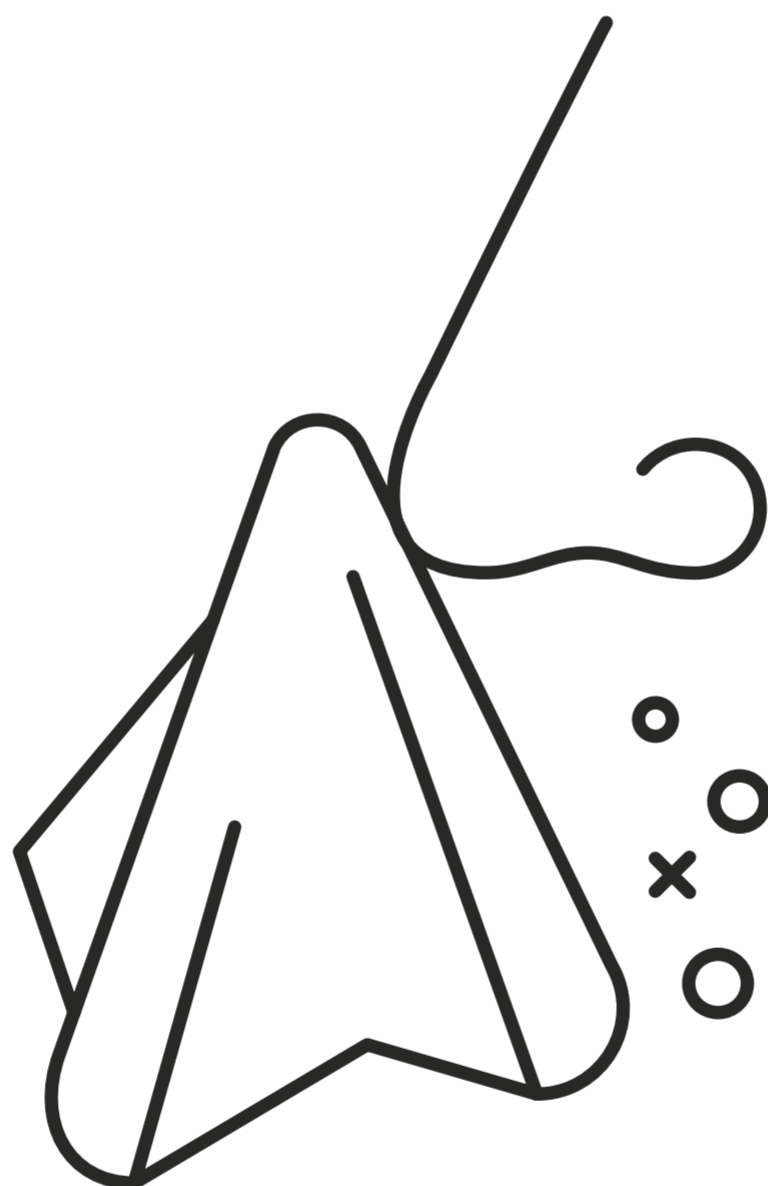
MNS-Maske mitführen

Bitte führen Sie zum Schutz Ihrer Mitmenschen eine Mund-Nasenschutzmaske (mitgebrachte Maske, Schals oder Tücher) mit. In kleineren Räumen kann eine Maskenpflicht erforderlich sein.



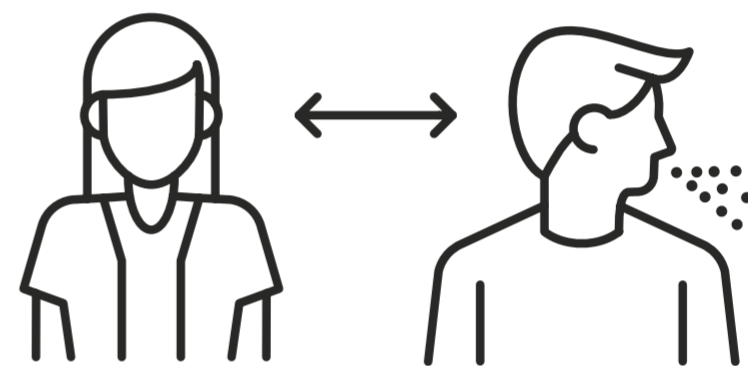
Hände waschen

Waschen Sie regelmäßig mind. 20 Sekunden Ihre Hände und nutzen Sie unsere Desinfektionsmittelspender.



Atemhygiene einhalten

Husten und niesen Sie in ein Taschentuch oder in Ihre Armbeuge.



Abstand halten

Halten Sie mind. 1, besser 1,5 Meter Abstand zu allen Personen, die nicht in Ihrem Haushalt leben.



Keine Gruppen

Vermeiden Sie gruppenähnliche Ansammlungen und warten Sie gegebenenfalls bis Sie bestimmte Räume oder Bereiche betreten können.

Bitte beachten Sie:

Bei folgenden Symptomen darf der Zutritt verweigert werden: Fieber, Husten, Kurzatmigkeit und Atembeschwerden. Wir bitten um Verständnis für diese Maßnahmen.