

Was ist ein Stadtteilentwicklungskonzept?

Wie soll sich der Stadtteil Kaiserebersdorf langfristig weiterentwickeln?

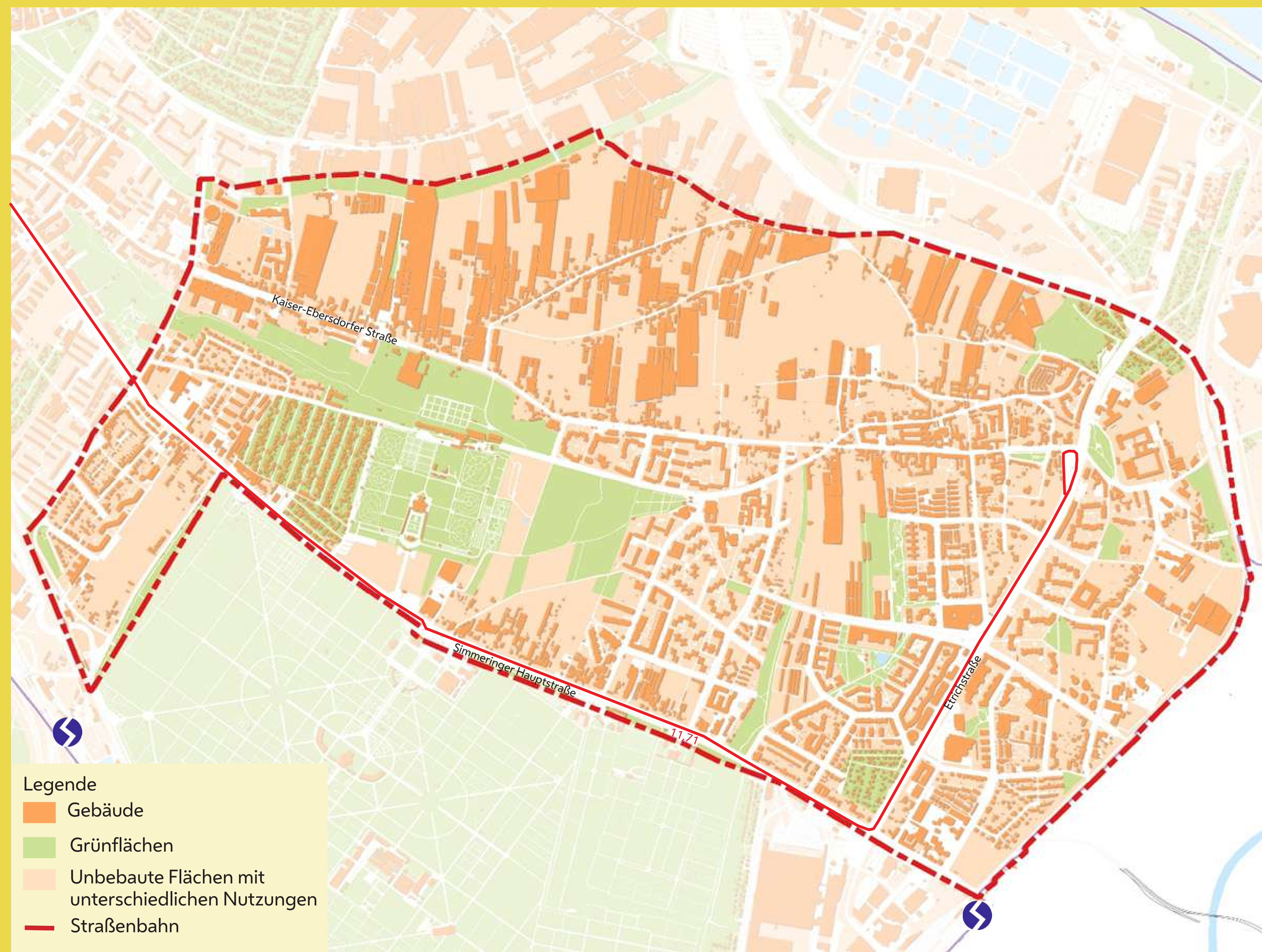


Abbildung Entwicklungsgebiet, © Emrich Consulting

Das Stadtteilentwicklungskonzept (SEK) ist das Bindeglied zwischen **Stadtentwicklungsplan (STEP)** und dem **Flächenwidmungs- und Bebauungsplan**, bzw. den städtebaulichen Leitbildern für **Teilbereiche des Stadtteils**.

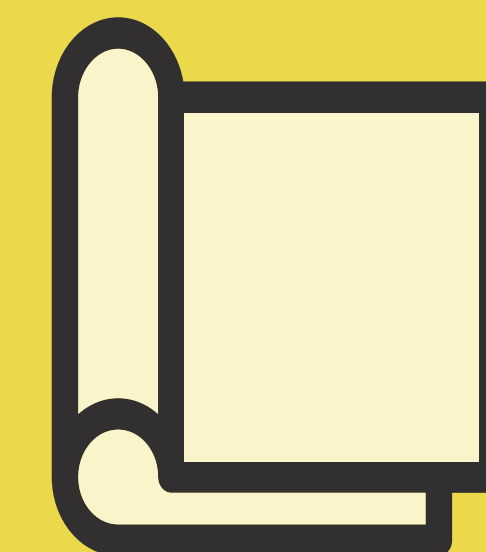
Mit dem Planungsinstrument „auf Stadtteilebene“ werden die **übergeordneten Strategien und Zielsetzungen** auf einen Teilraum der Stadt übertragen. SEKs werden erstellt, wenn **größere Entwicklungen** in einem Stadtteil **absehbar** sind.

Gemeinsam mit der Bevölkerung wird damit eine Basis für eine **zukunftsorientierte Stadtentwicklung** für die nächsten 10-20 Jahre mit vielfältigen Handlungsansätzen für das Entwicklungsgebiet ausgearbeitet.



Stadtentwicklungsplan (STEP)

Betrifft: die ganze Stadt Wien



Stadtteilentwicklungskonzept (SEK)

Betrifft: jeweils einen Stadtteil



Städtebauliches Leitbild (SL) bzw. Flächenwidmungs- und Bebauungsplan

Betrifft: einzelne Projektgebiete



Hier finden Sie alle Informationen:

