























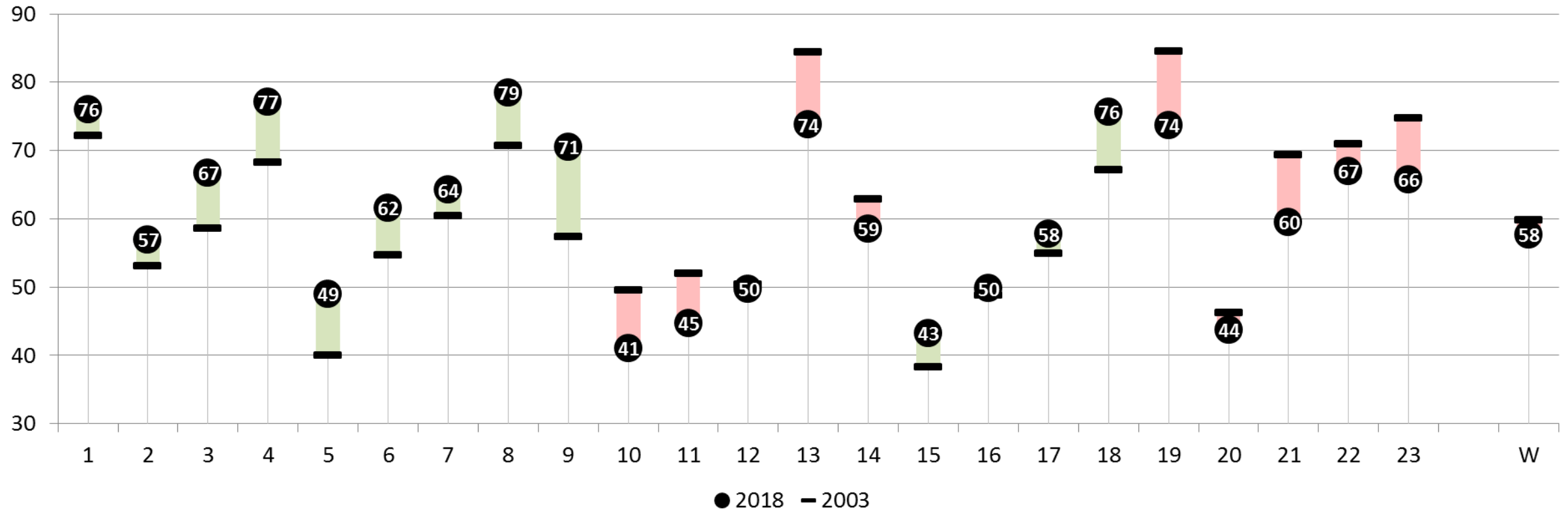






# Zufriedenheit mit dem Wohngebiet 2003-2018

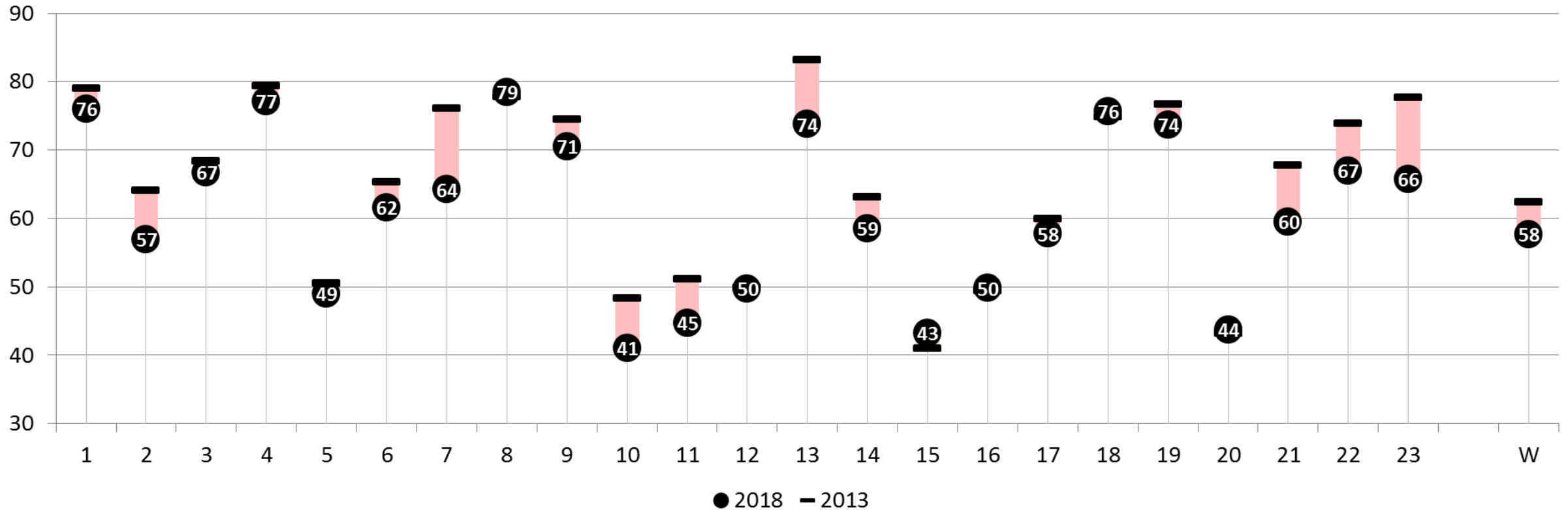
Nach Wohnbezirk („sehr gerne“ in %)



- Seit 2003 Zunahme der Zufriedenheit in den Innenbezirken

# Zufriedenheit mit dem Wohngebiet 2013-2018

Nach Wohnbezirk („sehr gerne“ in %)



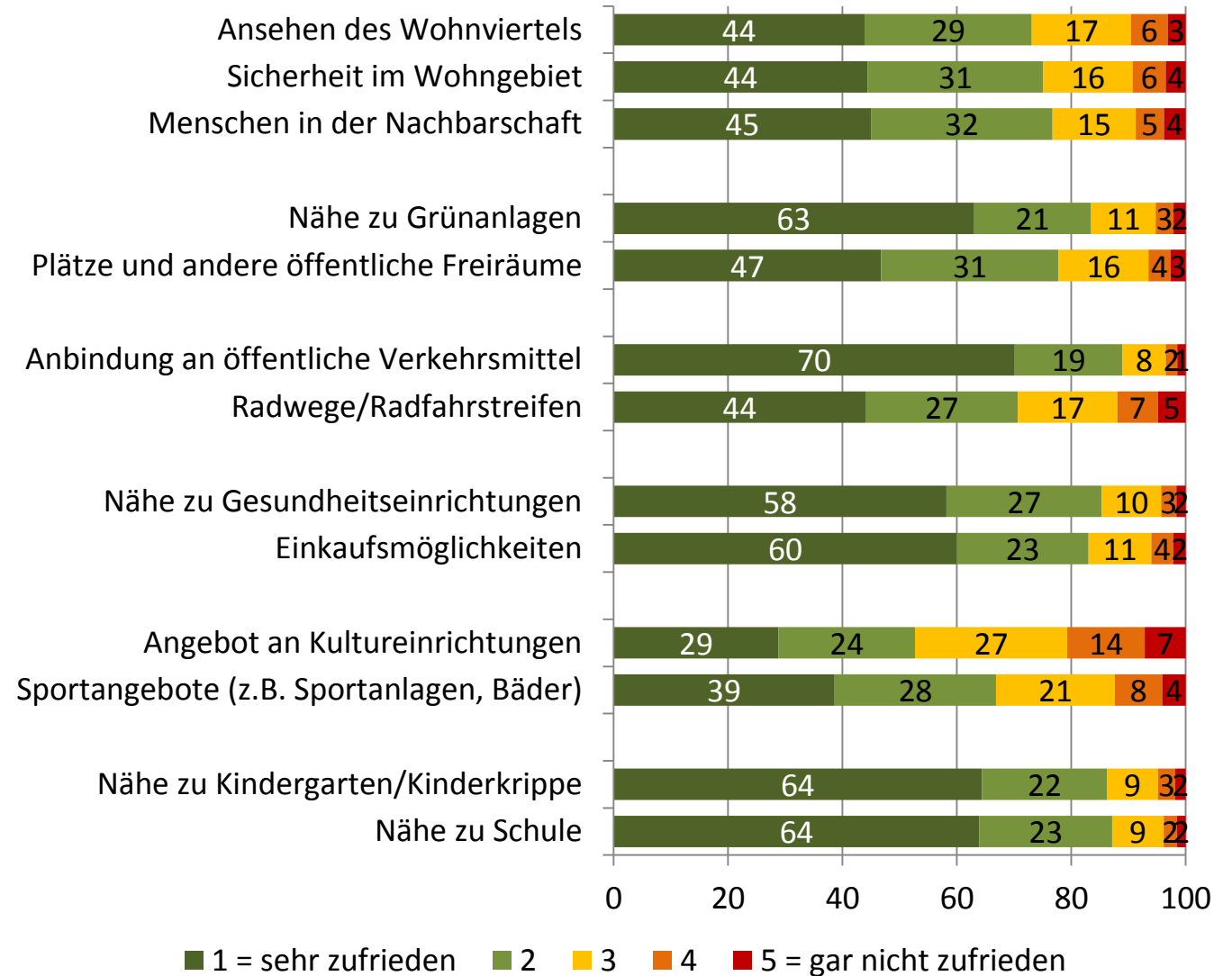
- ABER: seit 2013 zum Teil wieder Abnahme der Zufriedenheit, z.B. im 7. Bezirk (Nachverdichtung?)
- Abnahme außerdem in einigen stark wachsenden Flächenbezirken (10., 11., 21., 22. und 23. Bezirk) sowie im 13. Bezirk und im 19. Bezirk (schon vor 2013)

# Zufriedenheit mit dem Wohngebiet

Teilbereiche 2018

## Wie zufrieden sind Sie mit Ihrem Wohngebiet in folgenden Bereichen? (in %)

- In den meisten Bereichen hohe Zufriedenheit mit dem Wohngebiet
- Etwas geringere Zufriedenheit nur bei Sport- und Kulturangeboten im Wohngebiet (seit 2013 aber Zunahme)



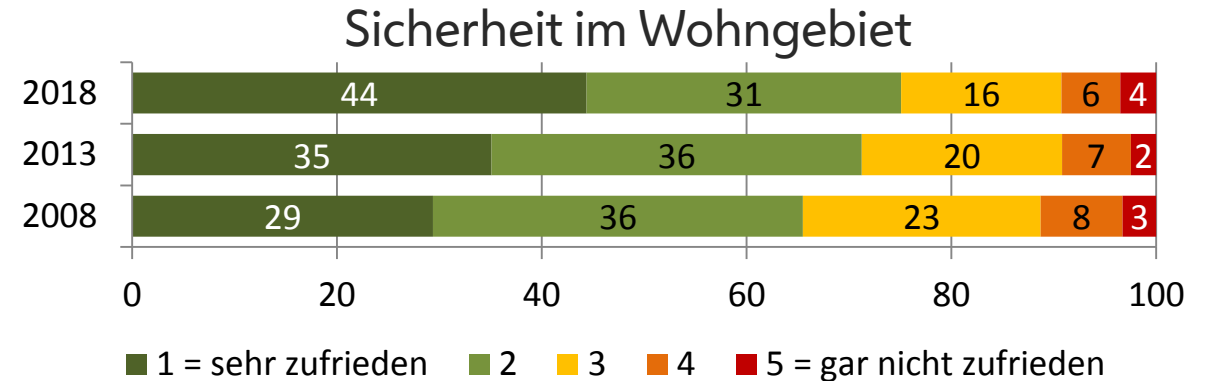


# Zufriedenheit mit dem Wohngebiet

Teilbereiche 2008-2018

## Wie zufrieden sind Sie mit Ihrem Wohngebiet in folgenden Bereichen? (in %)

- Entgegen Boulevard-Medien deutliche Zunahme bei (subjektiv wahrgenommener) Sicherheit im Wohngebiet
- Auch in den meisten anderen Bereichen steigende Zufriedenheit oder zumindest Stabilität
- Leichte Abnahme nur bei Nähe zu Kindergarten, Schule und Gesundheitseinrichtungen (aber ausgehend von einem sehr hohen Niveau)



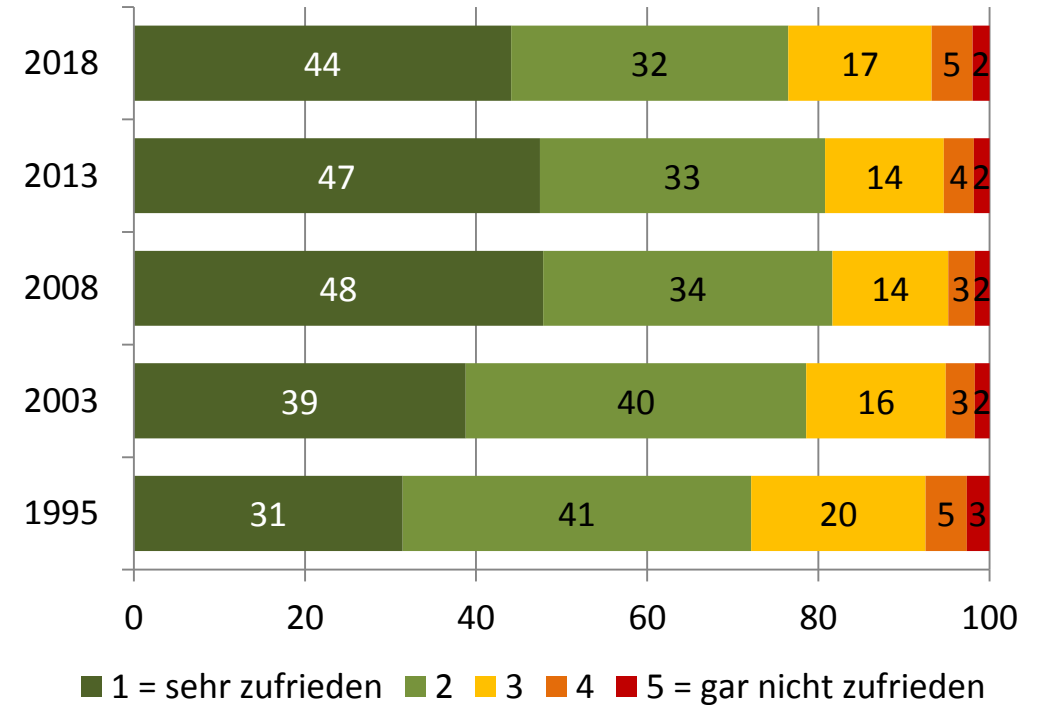
# Zufriedenheit mit der Wohnung



# Zufriedenheit mit der Wohnung

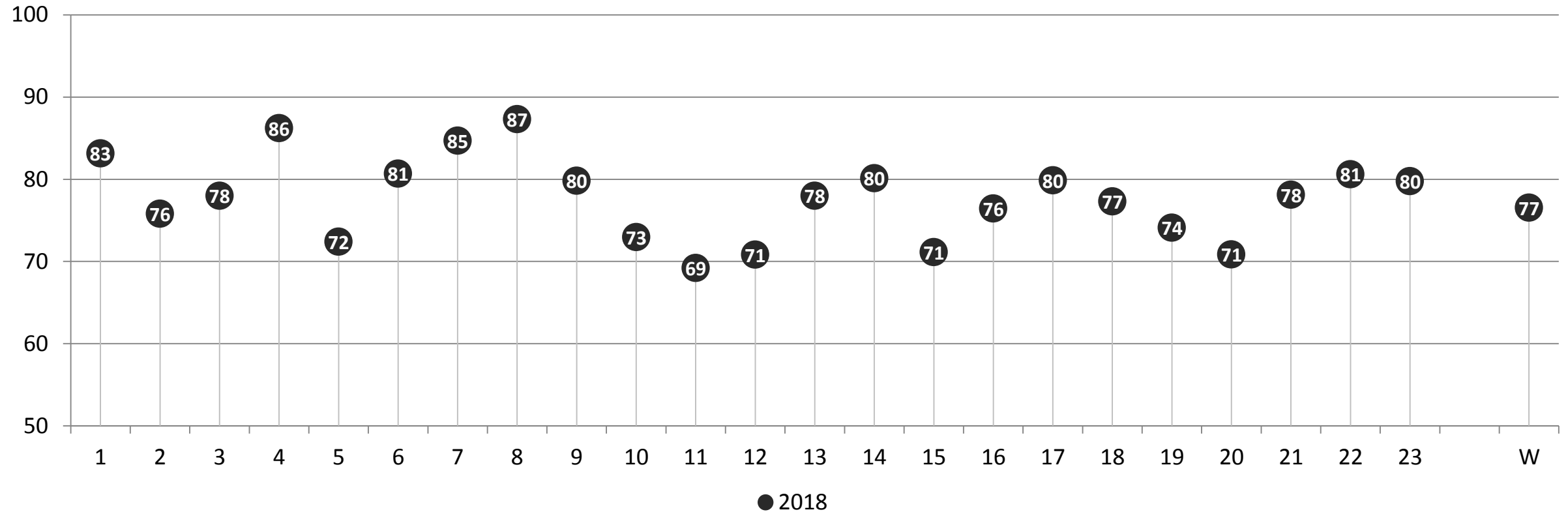
Wie zufrieden sind Sie - alles in allem genommen - mit Ihrer Wohnung bzw. Ihrem Haus? (in %)

- Rund drei Viertel der Befragten sind mit ihrer Wohnung zufrieden
- Nach einem Spitzenwert 2008 ist die Zufriedenheit mit der Wohnung aber wieder gesunken



# Zufriedenheit mit der Wohnung 2018

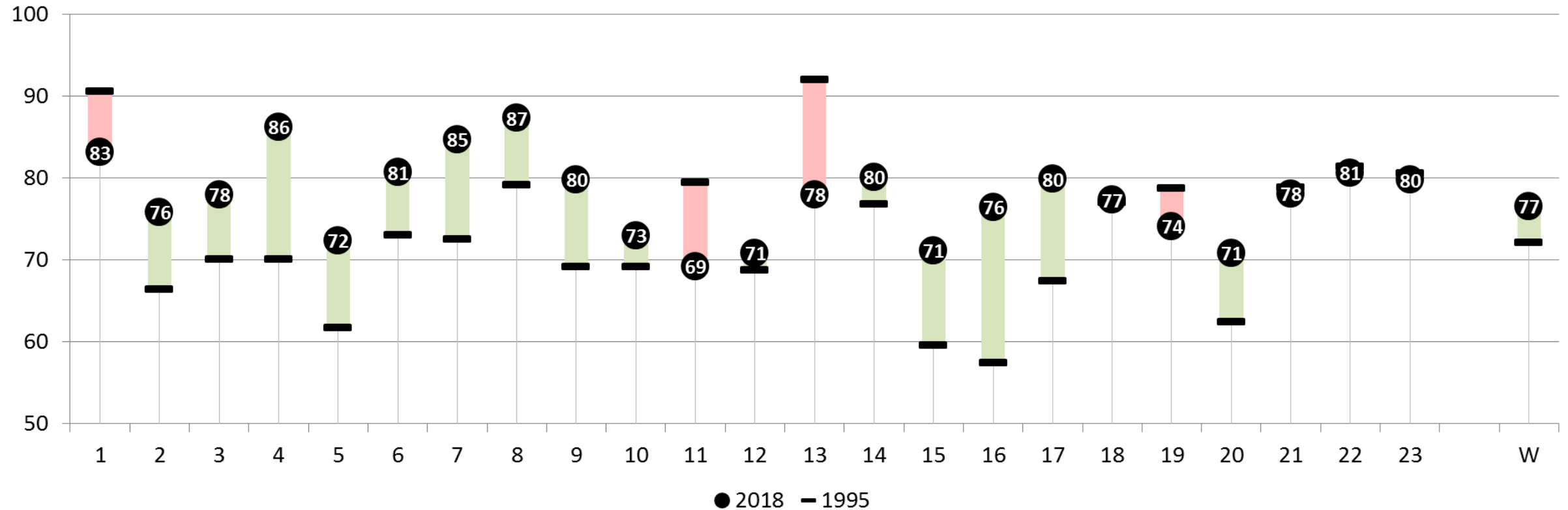
Nach Wohnbezirk (Anteil Note 1 und 2 in %)



- Anteil der Zufriedenen schwankt zwischen 69 Prozent (Simmering) und 87 Prozent (Josefstadt)

# Zufriedenheit mit der Wohnung 1995-2018

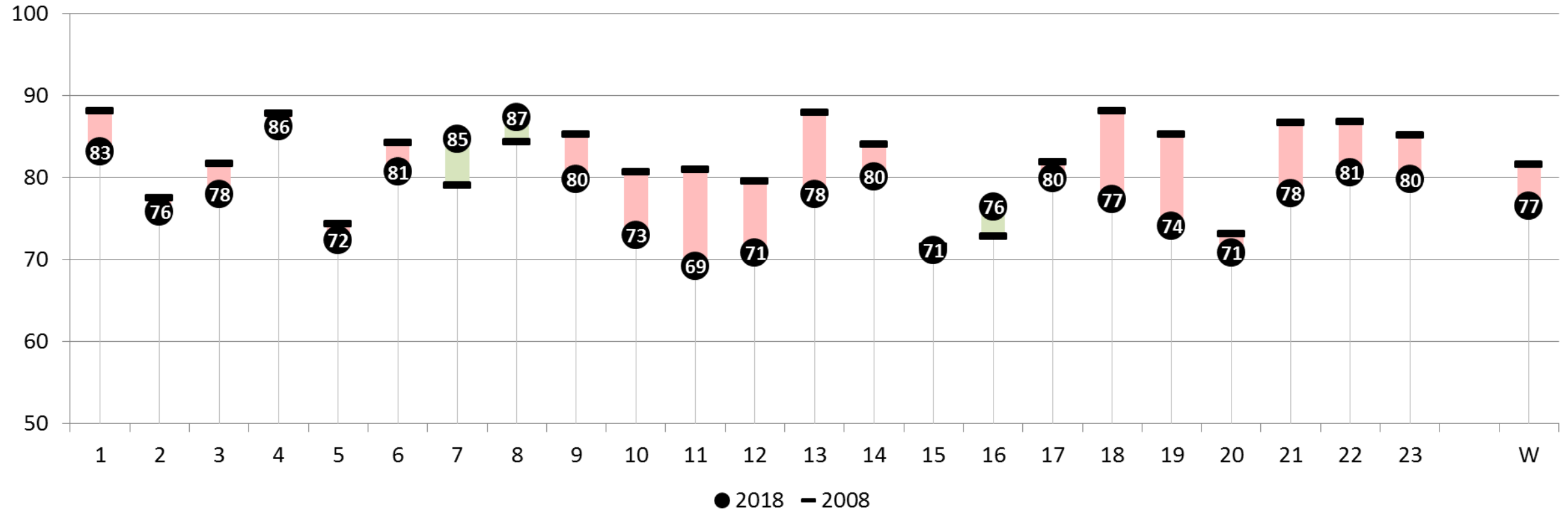
Nach Wohnbezirk (Anteil Note 1 und 2 in %)



- Seit 1995 Zunahme der Zufriedenheit u.a. in den Innenbezirken und am äußeren Westgürtel

# Zufriedenheit mit der Wohnung 2008-2018

Nach Wohnbezirk (Anteil Note 1 und 2 in %)



- ABER: Seit 2008 zum Teil Abnahme der Zufriedenheit
- v.a. in Stadtrandbezirken (z.B. 10., 11., 13., 19. und 21. Bezirk) – eine Reaktion auf Stadterweiterung und Nachverdichtung?

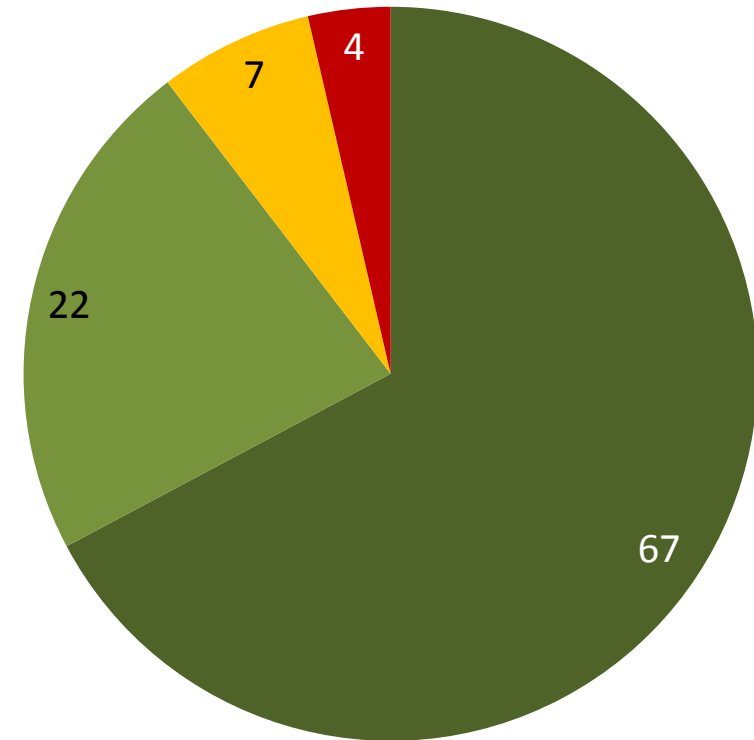
# Mobilität



# Einstellung zum Auto

„In Wien kann man auch ganz gut ohne eigenes Auto auskommen.“ (Zustimmung in %)

- Fast neun von zehn Wienerinnen und Wienern stimmen dieser Aussage zu
- Hohe Zustimmung auch in den Außenbezirken (z.B. 22. Bezirk: 84 Prozent)
- Rund 33 Prozent der Wienerinnen und Wiener fahren häufig mit dem Auto (fast täglich/mehrmals pro Woche), obwohl man ihrer Meinung nach in Wien eigentlich kein Auto braucht



- stimme sehr zu
- stimme eher zu
- stimme eher nicht zu
- stimme gar nicht zu

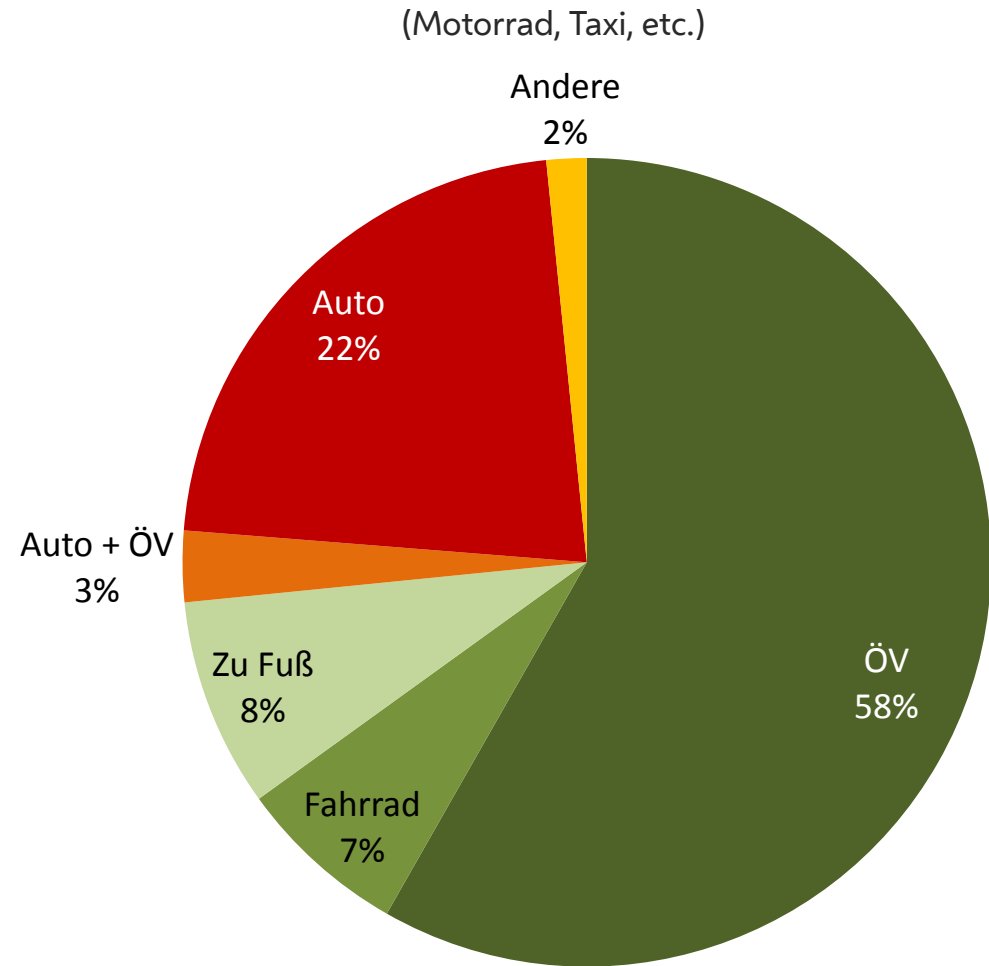


# Verkehrsmittelwahl

## Arbeitsweg

Welche Verkehrsmittel benützen Sie hauptsächlich für den Weg zu Ihrem derzeitigen Arbeits- bzw. Ausbildungsplatz? (in %)

- Rund 58 Prozent der Wienerinnen und Wiener fahren mit den Öffis zur Arbeit
- Fast drei Viertel fahren öffentlich, mit dem Fahrrad oder gehen zu Fuß

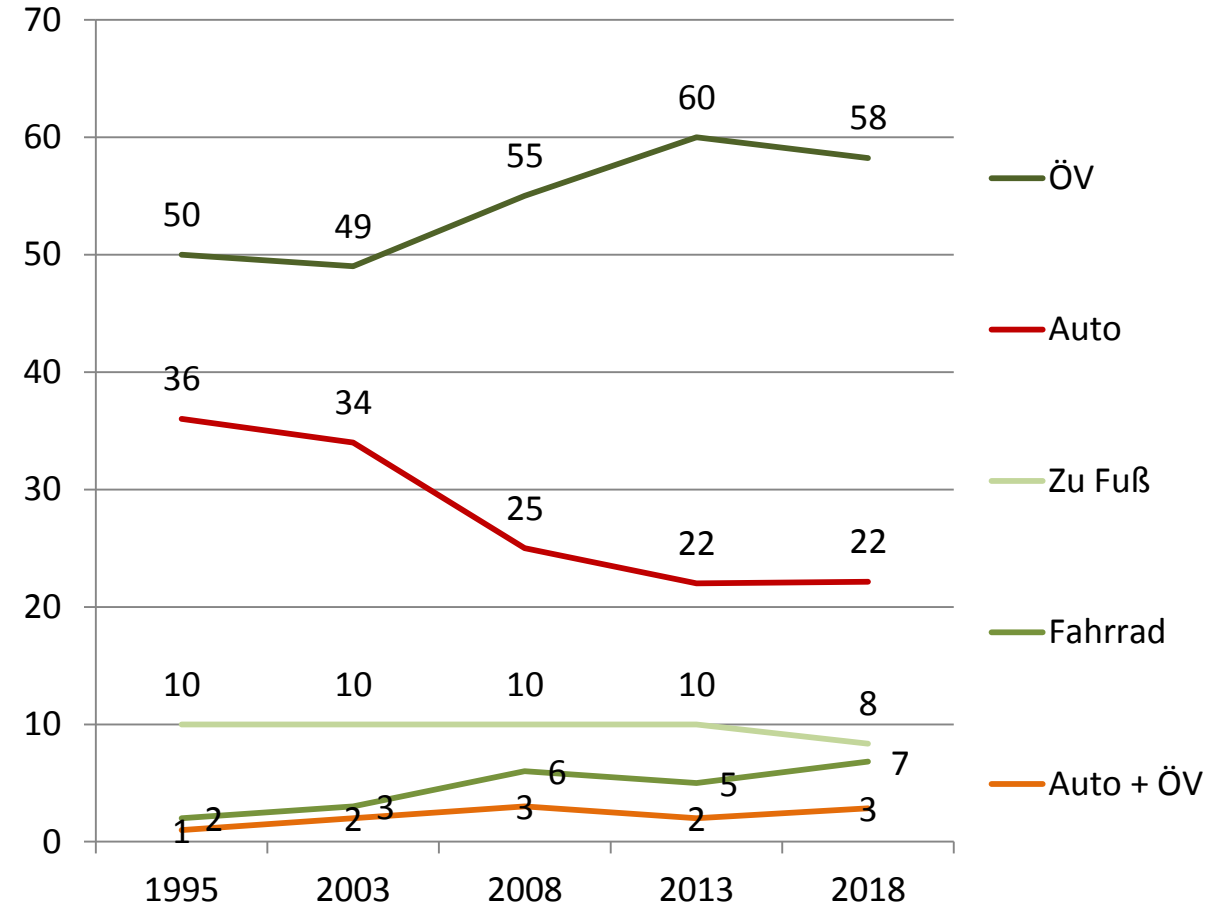


# Verkehrsmittelwahl

Arbeitsweg 1995-2018

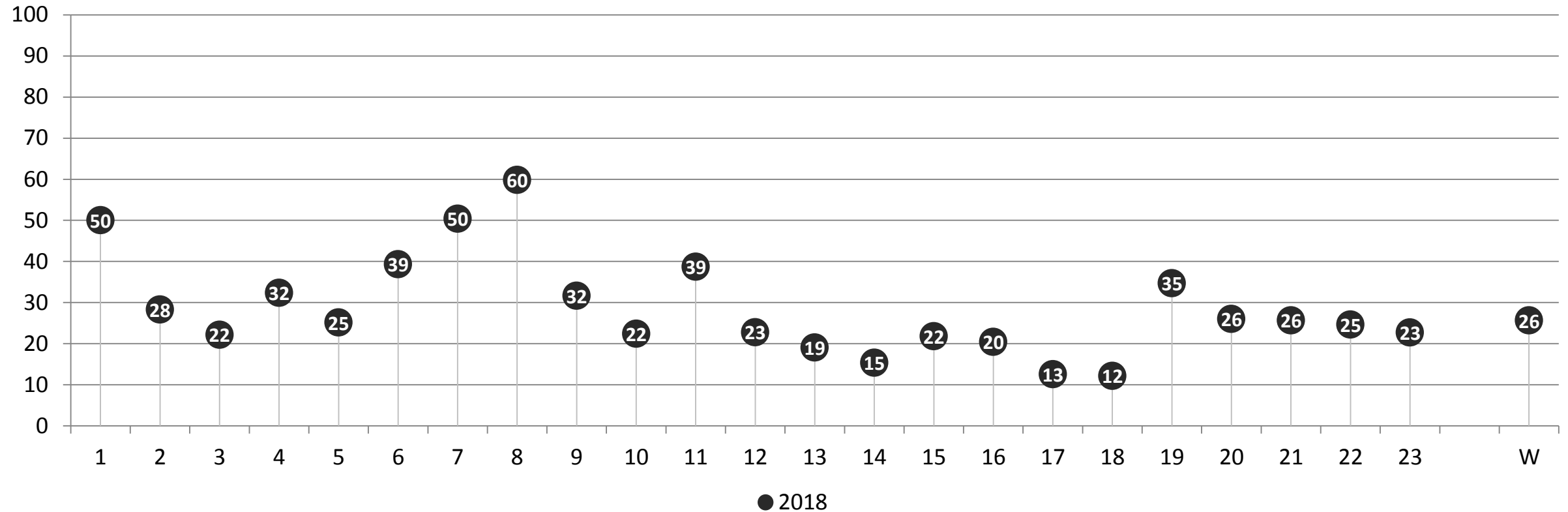
## Welche Verkehrsmittel benützen Sie hauptsächlich für den Weg zu Ihrem derzeitigen Arbeits- bzw. Ausbildungsplatz? (in %)

- Der ÖV-Anteil ist zwischen 2003 und 2013 stark gestiegen, seither wieder leicht gesunken (steigender Nutzungsdruck in der Rush-Hour?)
- Der Auto-Anteil hat seit 1995 stark abgenommen und liegt seit 2013 auf konstant niedrigem Niveau
- Auch der Fahrrad-Anteil hat leicht zugenommen



# Schwierigkeiten, tagsüber einen Parkplatz zu finden 2018

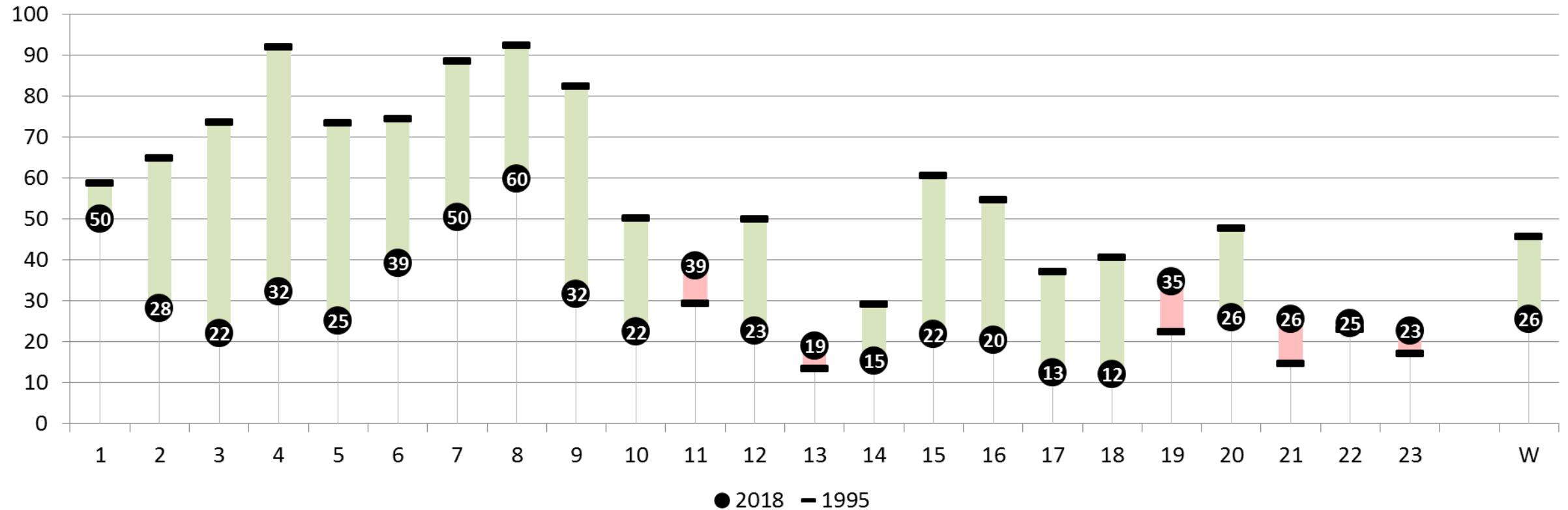
Nach Wohnbezirk („große Schwierigkeiten“ in %)



- Größte Schwierigkeiten bei der Parkplatzsuche im 1., 7. und 8. Bezirk

# Schwierigkeiten, tagsüber einen Parkplatz zu finden 1995-2018

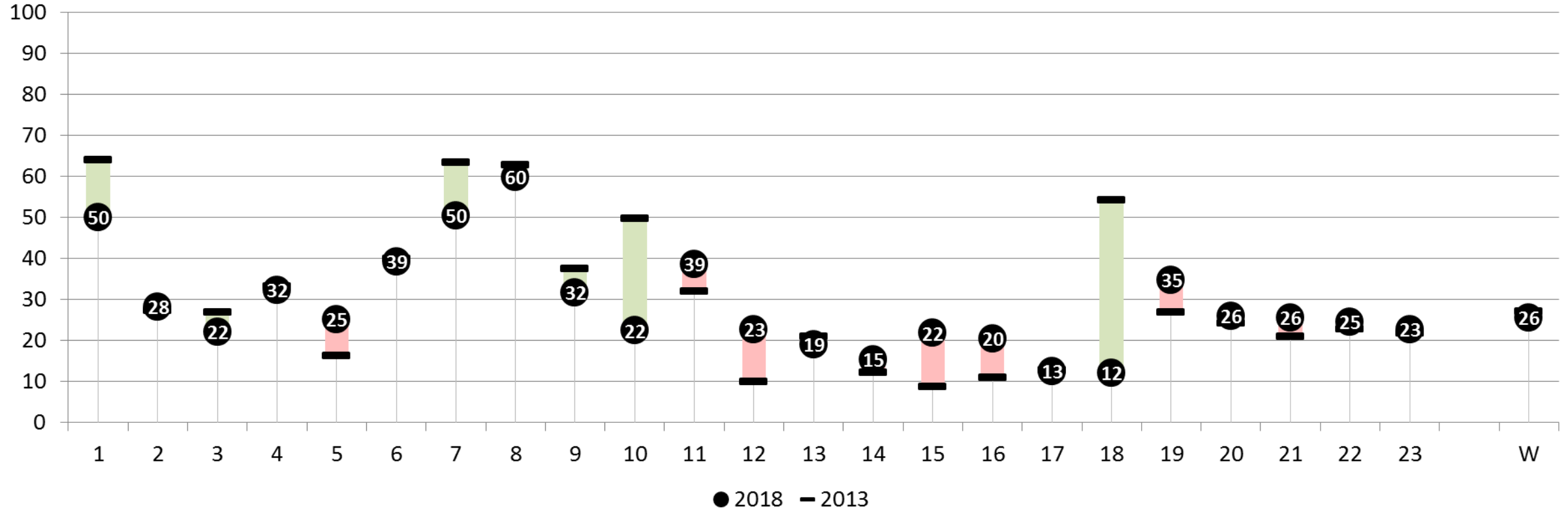
Nach Wohnbezirk („große Schwierigkeiten“ in %)



- Seit 1995 massive Verbesserung im dicht bebauten Gebiet

# Schwierigkeiten, tagsüber einen Parkplatz zu finden 2013-2018

Nach Wohnbezirk („große Schwierigkeiten“ in %)



- Starke Verbesserung im 18. Bezirk nach Einführung des Parkpickerls („große Schwierigkeiten“: von 54 auf 12 Prozent)
- Starke Verbesserung auch im 10. Bezirk (von 50 auf 22 Prozent)

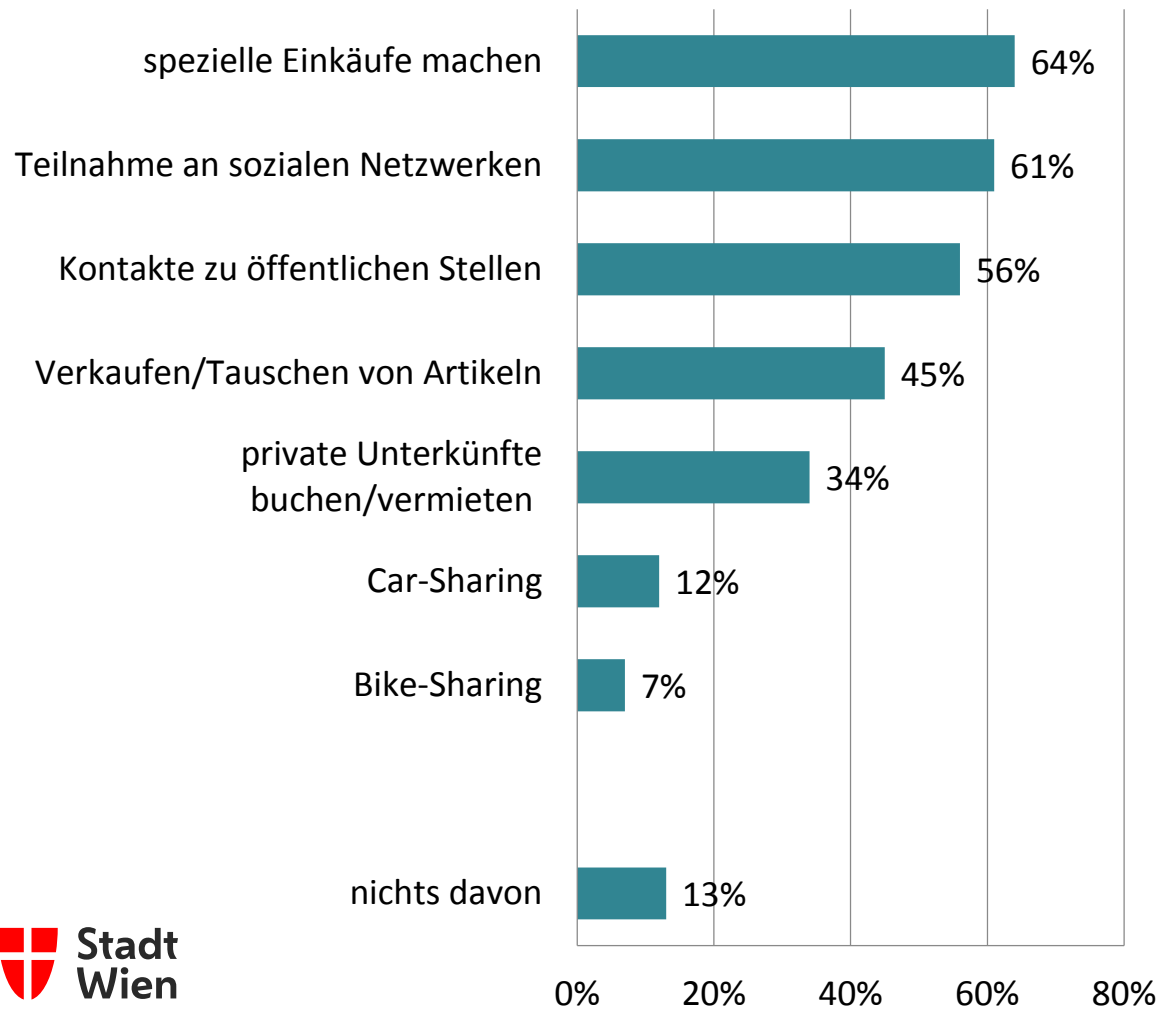
# Digitalisierung



# Digitalisierung

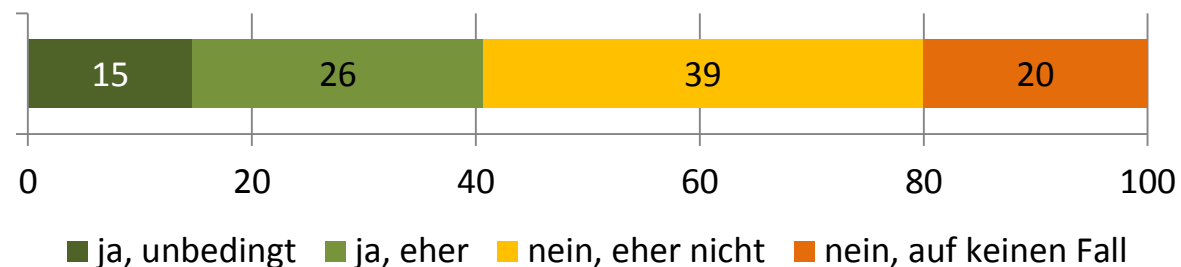
## Private Internet-Nutzung

Für welche der folgenden Aktivitäten haben Sie in den letzten 12 Monaten das Internet genutzt? (in %)



- Fast zwei Drittel der Befragten nutzen das Internet um spezielle Einkäufe zu machen,
- ... 56 % für Kontakte mit öffentlichen Stellen,
- ... 12 bzw. 7 % für Car- bzw. Bike-Sharing

Würden Sie gerne mehr über das Internet erledigen? (in %)



**Danke**

