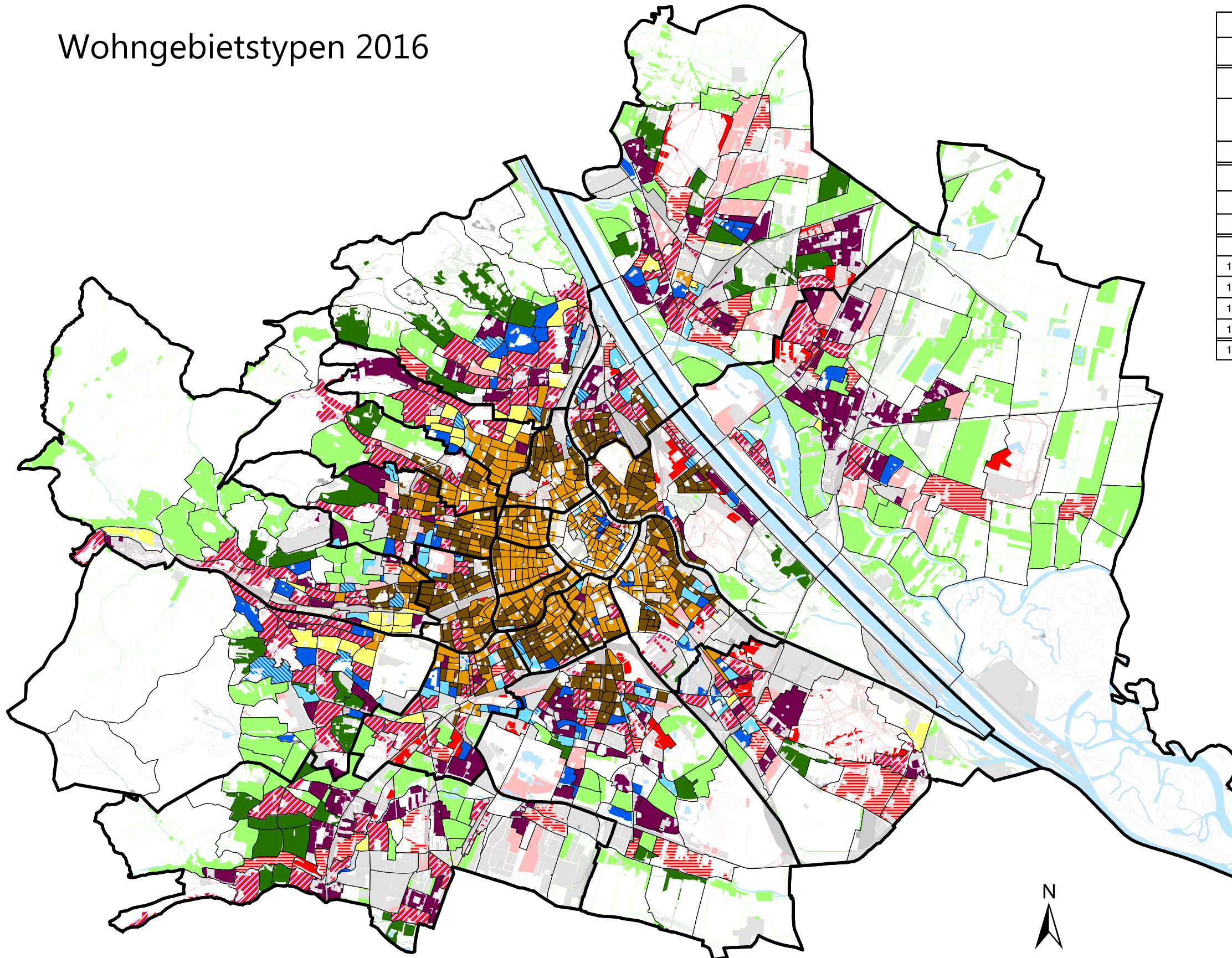


Wohngebietstypen 2016



Wohngebietstypen 2016		Einwohner	
		Absolut	Relativ
1	Einfamilienhäuser und Kleingärten	129.665	7,10%
2	Einfamilienhäuser und Kleingärten mit显著antem Anteil an Geschöfwohnbau	50.442	2,70%
3	Gründerzeit: hohe bauliche Dichte (NGFZ >= 2) und Bevölkerungsdichte über 425 EW/ha	379.082	20,60%
4	Gründerzeit und Altstadt: hohe bauliche Dichte (NGFZ >= 2) und Bevölkerungsdichte unter 425 EW/ha	281.899	15,40%
5	Gründerzeit: niedrige bauliche Dichte (NGFZ < 2)	34.756	1,90%
6	Zwischenkriegszeit und Zweiter Weltkrieg 1919-1944	79.616	4,30%
7	Gemischtes Baualter, Zeitraum 1919-1960 dominiert	23.649	1,30%
8	Wiederaufbau 1945-1960	77.304	4,20%
9	Wirtschaftswunder 1961-1980	231.488	12,60%
10	Gemischtes Baualter, Zeitraum ab 1961 dominiert	292.963	16,00%
11	Bauperiode 1981-2000	98.590	5,40%
12	Bauperiode ab 1981 - gemischtes Baualter	99.365	5,40%
13	Bauperiode ab 2001	56.084	3,10%
14	nahezu unbewohnt	1.294	0,10%
Gesamt		1.836.197	100,00%

Wohngebietstypen 2016

Erstellt am: 04. 05. 2016
 Bearbeitung: Daniel Nitsch, MA 18
 Quellenangabe: Stadt Wien, MA 18 - Stadtentwicklung und Stadtplanung
 Datengrundlagen: Statistik Austria: Registerzählung 2011, MA 18, MA 41: Realnutzungskartierung 2012, MA 18: Nettogeschoßflächenzahl 2014, Bevölkerungsevidenz 2015A
 Hintergrund Wien: Realnutzungskartierung, MA 18, MA 41
 Hintergrund Umland: Urban Atlas, GMES

Zitate nur mit Quellenangabe; keine Haftung für Vollständigkeit und Richtigkeit; kein Rechtsanspruch ableitbar.

MA 18 Stadtentwicklung und Stadtplanung

1082 Wien, Rathausstraße 14-16, 6. Stock
 Telefon: +43 1 4000 8018
 Fax: +43 1 4000 7218
 E-Mail: post@ma18.wien.gv.at

Wien!
voraus
 Stadtentwicklung

StoDt + Wien

