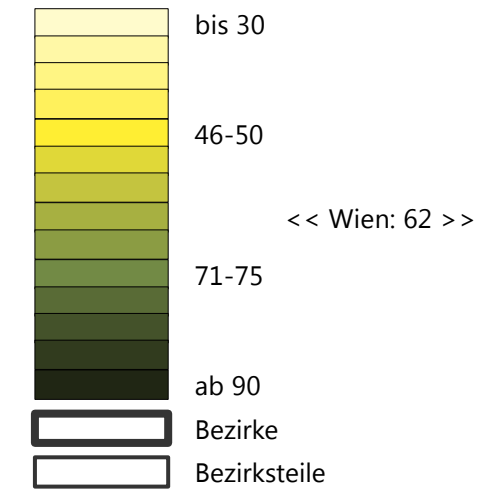


**Zufriedenheit mit dem Leben im Wohngebiet
(sehr gerne in %)**



Kartinhalt
Dargestellt wird der Anteil der Wienerinnen und Wiener, die sehr gerne in ihrem Wohngebiet leben (1= sehr gerne, 2 = gerne, 3 = nicht so gerne).

Datenbasis
Sozialwissenschaftliche Grundlagenforschung II (2013). Im Rahmen dieser großangelegten Bevölkerungsbefragung wurden 8.400 Wienerinnen und Wiener befragt.

Bezirkssteile
Die Bezirkssteil-Typologie, die der Karte zugrunde liegt, wurde durch Zusammenfassung von Zählbezirken des RBW unter Einhaltung der Bezirksgrenzen erstellt. Die Zahl der Befragten liegt in allen 91 Bezirkssteilen bei mindestens 50. Weitere Differenzierungen (etwa nach Geschlecht) sind auf dieser Aggregationsebene nicht mehr möglich.

Signifikante Unterschiede
Im Allgemeinen lässt sich sagen: Die Zufriedenheit variiert statistisch signifikant nach Bezirkssteilen ($p < 0,001$). Große farbliche Unterschiede zwischen spezifischen Bezirkssteilen sind in der Regel ebenfalls signifikant; kleine Unterschiede hingegen nicht. Genaue Aussagen hierzu lassen sich aus Abb. 1 im Anhang ableiten.

Erstellt am: 15. März 2015

Bearbeitung:
Tobias Troger, M.A., MA 18

Quellenangabe: Stadt Wien
MA 18 - Stadtentwicklung und Stadtplanung

Hintergrund Wien: Realnutzungskartierung (MA 18, MA 41)
Hintergrund Umland: Urban Atlas, GMES

Zitate nur mit Quellenangabe; keine Haftung für Vollständigkeit und Richtigkeit; kein Rechtsanspruch ableitbar.

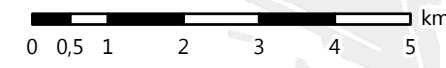
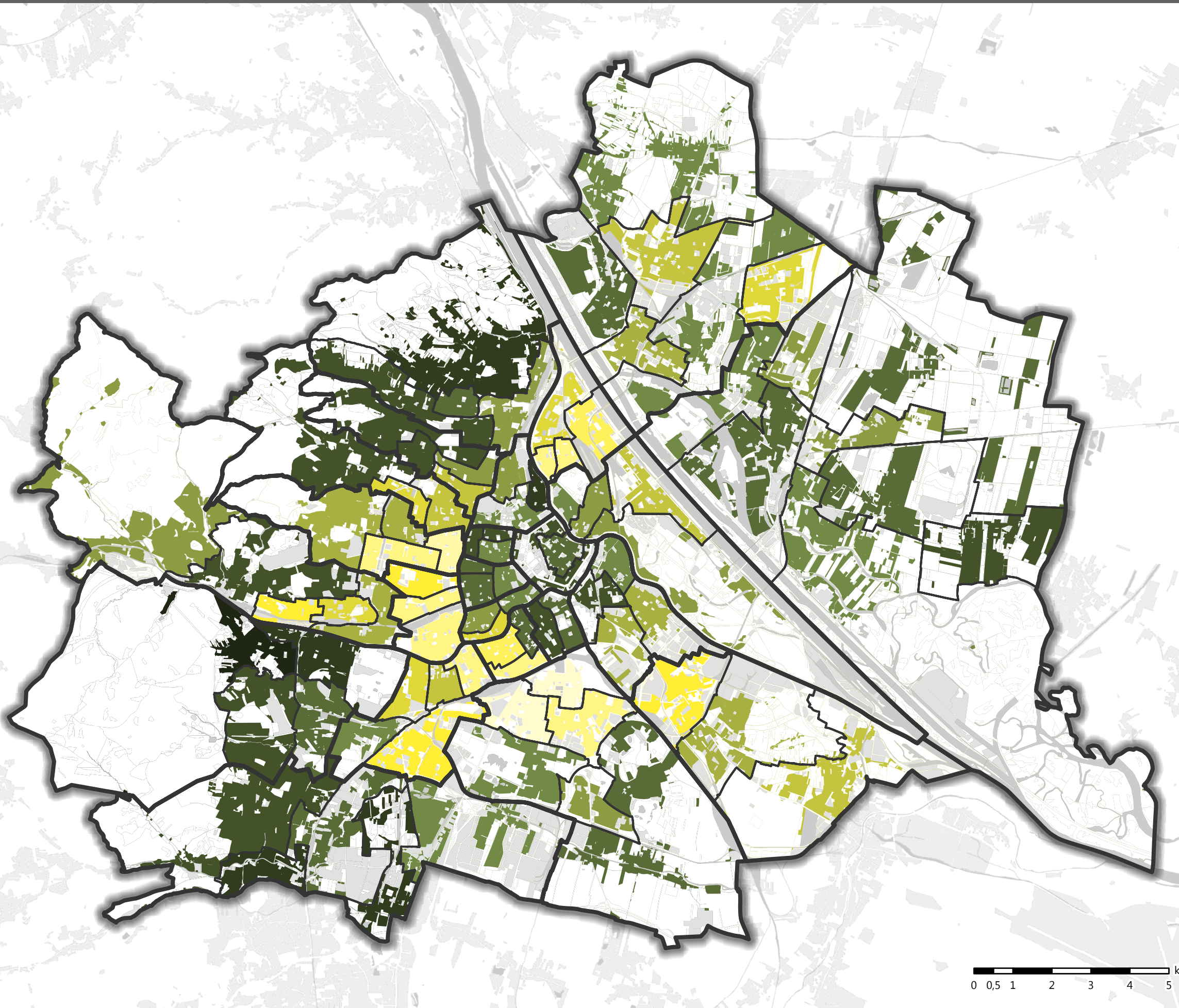
MA 18 Stadtentwicklung und Stadtplanung

1010 Wien, Rathausstraße 14-16, 6. Stock
Telefon: +43 1 4000 8018
Fax: +43 1 4000 7218
E-Mail: post@ma18.wien.gv.at

Wien!
voraus

Stadtentwicklung

StadT+Wien



Zufriedenheit mit dem Leben im Wohngebiet
nach 91 Bezirkssteilen