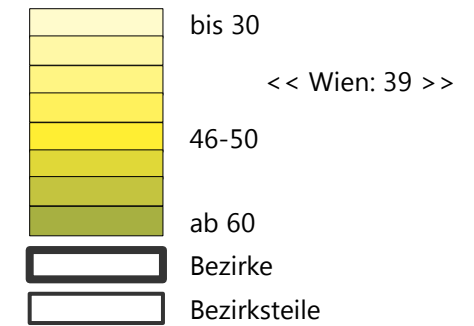


**Zufriedenheit mit dem Verkehrslärm
("keine Störung" in %)**



Karteneinhalt

Dargestellt wird der Anteil der Wienerinnen und Wiener, die in ihrer engeren Wohnumgebung mit dem Verkehrslärm keine Probleme haben (Note 1 und 2 auf einer Skala von 1 bis 5).

Datenbasis

Sozialwissenschaftliche Grundlagenforschung II (2013). Im Rahmen dieser großangelegten Bevölkerungsbefragung wurden 8.400 Wienerinnen und Wiener befragt.

Bezirksteile

Die Bezirksteil-Typologie, die der Karte zugrunde liegt, wurde durch Zusammenfassung von Zählbezirken des RBW unter Einhaltung der Bezirksgrenzen erstellt. Die Zahl der Befragten liegt in allen 91 Bezirksteilen bei mindestens 50. Weitere Differenzierungen (etwa nach Geschlecht) sind auf dieser Aggregationsebene nicht mehr möglich.

Signifikante Unterschiede

Im Allgemeinen lässt sich sagen: Die Zufriedenheit variiert statistisch signifikant nach Bezirksteilen ($p < 0,001$). Große farbliche Unterschiede zwischen spezifischen Bezirksteilen sind in der Regel ebenfalls signifikant; kleine Unterschiede hingegen nicht. Genaue Aussagen hierzu lassen sich aus Abb. 11 im Anhang ableiten.

Wiener Lebensqualitätsstudien

Erstellt am: 15. März 2015

Bearbeitung:
Tobias Troger, M.A., MA 18

Quellenangabe: Stadt Wien
MA 18 - Stadtentwicklung und Stadtplanung

Hintergrund Wien: Realnutzungskartierung (MA 18, MA 41)
Hintergrund Umland: Urban Atlas, GMES

Zitate nur mit Quellenangabe; keine Haftung für Vollständigkeit und Richtigkeit; kein Rechtsanspruch ableitbar.

MA 18 Stadtentwicklung und
Stadtplanung

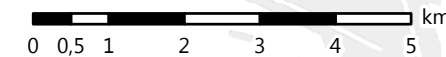
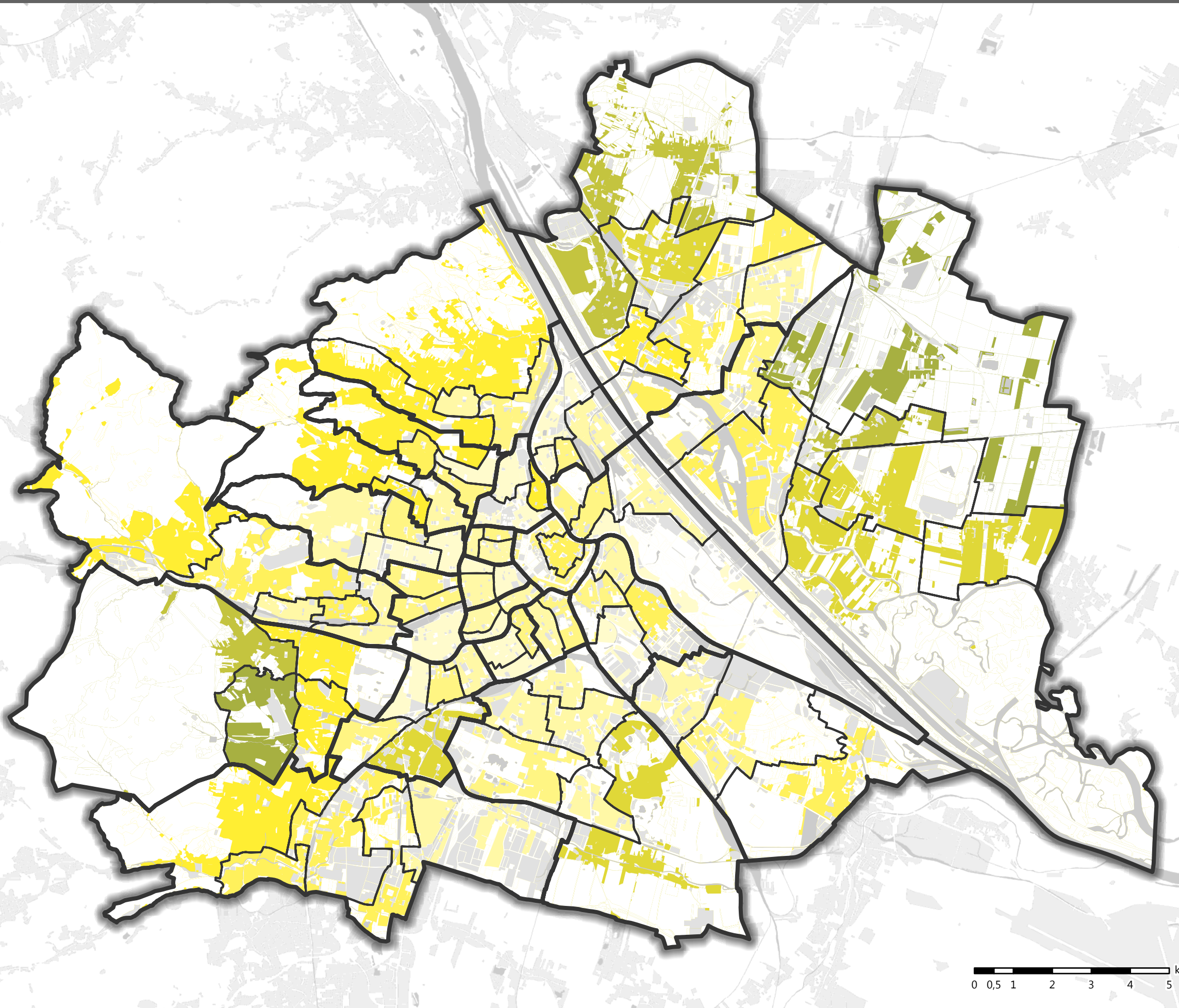
1010 Wien, Rathausstraße 14-16, 6. Stock
Telefon: +43 1 4000 8018
Fax: +43 1 4000 7218
E-Mail: post@ma18.wien.gv.at

www.stadtentwicklung.wien.at
www.open.wien.at

Wien!
voraus

Stadtentwicklung

StadT+Wien



Zufriedenheit mit dem Verkehrslärm
nach 91 Bezirksteilen