



**Liebe Eltern!**

Wir alle sehen eine wichtige Aufgabe darin, für einen sicheren Schulweg unserer Kinder zu sorgen: Die Eltern, die Allgemeine Unfallversicherungsanstalt (AUVA) als soziale Unfallversicherung, die Bezirksvorstehung und die MA 46 als Gestalter der Verkehrssicherheit.

Daher befragen wir laufend die Eltern aller Wiener Volksschüler und Volksschülerinnen über den Schulweg ihrer Kinder.

Unsere Fachleute für Sicherheit suchen immer nach dem sichersten Weg und nach Möglichkeiten, Gefahrenstellen zu beseitigen.

Das Ergebnis dieser Arbeit ist der Schulwegplan für Ihr Kind. Die Daten aus den Fragebögen werden aber auch von den Bezirken für bauliche Verbesserungen am Schulweg genutzt.

**Bitte besprechen und üben Sie den sichersten Schulweg für Ihr Kind mit Hilfe dieses Plans!**

**Sicherheitsberatung**

Die AUVA als soziale Unfallversicherung für Schüler und Schülerinnen hat den gesetzlichen Auftrag, Maßnahmen zur Unfallverhütung zu setzen.

Nach Unfällen in der Schule oder am Schulweg sorgt sie auch für Leistungen wie die Übernahme der Behandlungskosten, Rehabilitation und Entschädigungen. Zur Sicherheitsberatung von Schulen und Schulerhaltern stellen wir Unterrichtsmaterial und Lehrbeispiele zur Verfügung. Auch für Eltern und Kinder gibt es Informationen.

Wenn Sie Fragen zur Sicherheit in der Schule und am Schulweg haben, wenden Sie sich bitte an uns:

**AUVA**  
Ing. Bernard Pfandler  
0593 933-31720  
bernard.pfandler@auva.at

**MA 46**  
Dipl. Ing. Gabriele Steinbach  
(01) 811 14-92 998  
gabriele.steinbach@wien.gv.at

**Schulweg-Tipps**

Der Schulweg ist oft der erste Weg, den ein Kind allein im Straßenverkehr zurücklegt. Leider sind noch immer zu viele Kinder auf diesem Weg in Gefahr! Mit etwas Übung lassen sich die Gefahren besser meistern. Beachten Sie folgende Tipps!

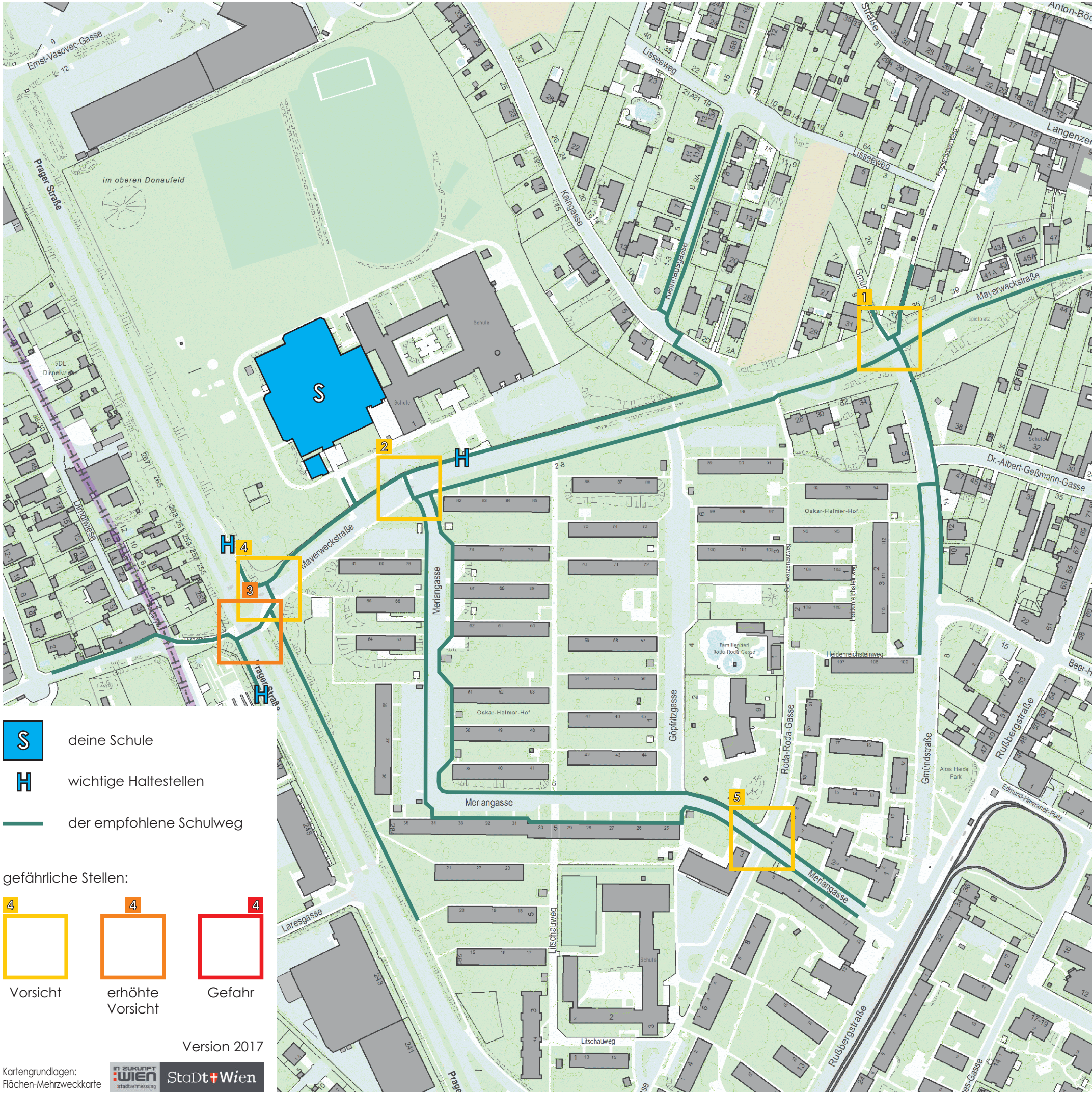
**Schulweg sicher üben!**  
Gehen Sie mit Ihrem Kind den empfohlenen Weg ab und erklären Sie ihm, warum es wo gefährlich ist und worauf es als Fußgänger achten muss. Üben Sie problematische Stellen (siehe Schulwegplan) besonders gut. Beim nächsten Mal lassen Sie sich bereits von Ihrem Kind führen, das dabei über sein Verhalten spricht. So können Sie feststellen, ob es alles richtig verstanden hat und eventuell korrigierend eingreifen.

**Der erste Alleingang!**  
Jedes Kind ist anders, jeder Schulweg ist anders. Deswegen gibt es auch keine fixe Altersangabe, wann man ein Kind alleine gehen lassen kann. Eine Faustregel gibt es auf alle Fälle: Begleiten Sie Ihr Kind solange, bis Sie sicher sind, dass es zuverlässig alleine zurechtkommt.

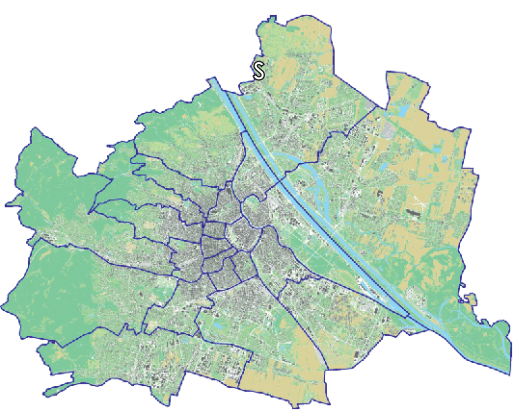
**Gute Sicht für alle!**  
Überlebenswichtig ist der Blickkontakt zwischen Kind und Kfz-Lenker: Letzterer kann nur stehen bleiben, wenn er das Kind auch tatsächlich gesehen hat. Deshalb sind Überquerungen bei unübersichtlichen Stellen, wie z. B. zwischen parkenden Autos und bei Sträuchern, tabu.

**Grün ist nicht genug!**  
Grün allein genügt nicht als Sicherheitsgarantie bei Fußgängerampeln: Immer auf mögliche Abbieger achten. Wenn die Ampel während der Querung auf Rot springt, zügig weitergehen.

**Sicher am Zebrastreifen**  
Traurig, aber wahr: Die weißen Streifen auf den Straßen sind kein Garant für Sicherheit. Erklären Sie Ihrem Kind, dass es sich auf der Straße niemals in Sicherheit wagen kann - auch nicht auf dem Schutzweg - der seinen Namen eigentlich gar nicht verdient. Für Ihr Kind heißt das: Vor dem Zebrastreifen immer stehen bleiben! Erst gehen, wenn die Straße wirklich frei ist oder alle Autos - aus beiden Richtungen - angehalten haben. Auf eventuelle Überholer achten!



1 2 1 0



Der Schulwegplan entstand mit der Unterstützung des 21. Wiener Gemeindebezirks / Floridsdorf und der Eltern der Volksschüler, deren ausgefüllte Fragebögen wichtige Informationen zum Schulweg ihrer Kinder lieferten.

**S** Mayerweckstraße 1

Wichtig ist, dass der künftige Schulweg mit den Kindern ausreichend geübt wird. Der vorliegende Schulwegplan bietet diesbezüglich Hilfestellung vor allem hinsichtlich der Hauptgefahrenstellen. Da jedoch nicht auf jeden einzelnen Schulweg eingegangen werden kann, sollten auch mögliche Gefahrensituationen, die nicht so offensichtlich sind, angesprochen und geübt werden. Beispielsweise Radfahrer, die oft schnell und nahezu geräuschlos unterwegs sind, bergen Konfliktpotential. Aufmerksamkeit ist deshalb nicht nur bei Fahrbahnüberquerungen notwendig, sondern auch, wenn sich Ihr Kind z. B. auf Geh- und Radwegen bewegt, die nicht baulich voneinander getrennt sind.



Mayerweckstraße / Gmündstraße: Achte beim Überqueren der Gmündstraße auf Abbieger. Folge in der Mayerweckstraße den im Plan empfohlenen Wegen, dort gibt es einen Gehsteig.



Mayerweckstraße / Meriangasse: Überquere die Mayerweckstraße in Etappen: bleib vor dem Zebrastreifen stehen. Gehe bis zur Mittelinsel, wenn von links kein Auto kommt. Gehe weiter zur anderen Straßenseite, wenn von rechts kein Auto kommt.



Mayerweckstraße / Prager Straße: Hier fahren viele Autos. Quere die Prager Straße am Zebrastreifen in 2 Etappen: achte zuerst auf Autos von links, gehe nach deren Anhalten zur Mittelinsel. Achte hier auf Autos von rechts. Gehe erst nach deren Anhalten weiter.



Mayerweckstraße / Prager Straße: In der Früh regelt eine Schülerlotsin den Verkehr. Wenn sie nicht da ist, dann überquere die Mayerweckstr. in Etappen. Bleib vor jedem Zebrastreifen stehen. Steige erst auf die Fahrbahn, wenn alle Fahrzeuge angehalten haben.



Meriangasse / Roda-Roda-Gasse: Parkende Autos verstellen bei dieser Kreuzung meistens die Sicht. Gehe neben den parkenden Autos so weit vor, dass du die fahrenden Autos gut sehen kannst. Quere erst, wenn die Fahrbahn frei ist oder die Autos angehalten haben.