

Anhang 2: Tabelle und Abbildungen*

Tabelle 1: Einteilung der Untersuchungsgebiete (UG; NW: Stammersdorf, NE: Süßenbrunn; S: Oberlaa / Unterlaa) bei Hoffmann (2002, 2005) und im vorliegenden Bericht. Angegeben sind jeweils die Anzahl der enthaltenen, in dieser Erhebung bearbeiteten Untersuchungsflächen sowie deren Gesamtgröße.

UG	Hoffmann (2002, 2005)			diese Studie		
	Teilgebiet	Flächen	Größe [ha]	Teilgebiet	Flächen	Größe [ha]
NW	Falkenberg	8	19.84	Bisamberg	150	150.87
	Bisamberg Ost	40	40.94			
	Bisamberg Süd	102	90.09			
	Alte Schanzen	8	9.45	Stammersdorf West	92	118.15
	In den Gabrissen	84	108.69			
	Im Hochfeld	5	5.00			
NE	Süßenbrunn	13	68.70	Süßenbrunn	13	68.70
S	Favoriten	56	73.26	Oberlaa	40	44.07
				Unterlaa	16	29.19

Tabelle 2: Vollständig und stichprobenartig kartierte Flächen (Fl.) in den drei Untersuchungsgebieten (UG, Abkürzungen vgl. Tab. 1), zusammengefasst nach Habitattypen (Hab.). Angegeben ist jeweils die Gesamtgröße aller Flächen eines Habitattypes (Gr.) sowie die durchschnittliche (\bar{x}), die minimale und die maximale Flächengröße.

UG	Hab. ^a	Vollständig kartiert			Stichprobe kartiert			Σ	
		Fl.	Gr.	\bar{x} (min–max)	Fl.	Gr.	\bar{x} (min–max)	Fl.	Gr.
NW	BK	1	0.38	–	1	0.46	–	2	0.84
	BR	18	9.33	0.52 (0.05–2.41)	2	1.71	0.85 (0.66–1.05)	20	11.04
	F	1	1.41	–	1	2.43	–	2	3.84
	WD	1	0.64	–	–	–	–	1	0.64
	WG	128	207.75	1.62 (0.05–15.36)	12	6.47	0.54 (0.17–1.94)	140	214.22
	WI	78	36.91	0.47 (0.01–5.46)	10	9.65	0.96 (0.26–2.22)	88	46.56
NE	WI	9	4.68	0.52 (0.10–1.84)	4	64.01	16.00 (1.35–50.18)	13	68.70
S	BR	4	2.27	0.57 (0.11–1.32)	4	1.77	0.44 (0.14–0.75)	8	4.04
	F	1	1.33	–	1	5.81	–	2	7.13
	WG	23	24.04	1.05 (0.12–4.72)	1	1.06	–	24	25.10
	WI	17	23.97	1.41 (0.03–9.02)	6	14.37	2.4 (0.26–6.04)	23	38.34
Σ NW		227	256.42		26	20.72		253	277.14
Σ NE		9	4.68		4	64.01		13	68.70
Σ S		45	51.61		12	23.01		57	74.61
$\Sigma\Sigma$		281	312.71		42	107.74		323	420.45

^a Habitatkürzel: BK: Streuobstwiese, Baumschule; BR: Brache; F: Feld; WD: Weidefläche; WG: Weingarten; WI: Grünland (Halb-/Trockenrasen, Wiese, Zier- und Sportrasen)

Tabelle 3: Kontrollierte Flächen mit Nachweisen von Zieseln in offiziell ausgewiesenen Schutzgebieten. Angegeben ist jeweils die Zahl der Flächen sowie deren Gesamtgröße die innerhalb von Natura2000- oder Landschaftsschutzgebieten (LSG) liegen oder die als Naturdenkmal ausgewiesen sind. FA: Der Anteil jener Flächen (in ha) die innerhalb eines Schutzgebietes liegen, bezogen auf die gesamte Fläche eines Teilgebietes auf der Ziesel nachgewiesen wurden.

Teilgebiet	Natura2000 Gebiet			LSG			Naturdenkmal ^a		
	Flächen	Größe [ha]	FA [%]	Flächen	Größe [ha]	FA [%]	Flächen	Größe [ha]	FA [%]
Bisamberg	53	71.35	63.33	78	112.66	100.00	–	–	–
Stammersdorf West	30	46.57	42.44	68	105.18	95.86	2	1.96	1.78
Im Hochfeld	–	–	–	3	2.07	41.44	–	–	–
Süßenbrunn	–	–	–	–	–	–	–	–	–
Oberlaa	–	–	–	22	31.08	100.00	–	–	–
Unterlaa	–	–	–	–	–	–	–	–	–

^a Betrifft ausschließlich das Naturdenkmal Nr. 695 "Vier Schanzen" in Floridsdorf.

Tabelle 4: Flächen je Teilgebiet auf denen Ziesel nachgewiesen werden konnten. Angegeben sind zusätzlich die Zahl der Baue sowie die Abundanz in Bauen / ha.

Teilgebiet	Flächen ^a	Größe [ha] ^b	Baue ^c	Abundanz Median (min–max) ^d
Bisamberg	82	114.51	2032	15.48 (1.16–82.48)
Stammersdorf West	77	110.09	4765	31.23 (1.52–171.05)
Im Hochfeld	5	5.25	82	19.1 (2.81–45.3)
Süßenbrunn	5	54.15	20 (+ ca. 600)	4.32 (1.45–8.75)
Oberlaa	22	31.08	1290	19.23 (1.06–280.76)
Unterlaa	4	14.12	39	3.77 (0.92–7.07)
Σ	195	329.2	8228 (+ ca. 600)	

^a Sämtliche Flächen (vollständig, stichprobenartig und nicht begangen) auf denen Ziesel nachgewiesen wurden.
^b Gesamtgröße sämtlicher Flächen (vollständig, stichprobenartig und nicht begangen) auf denen Ziesel nachgewiesen wurden.
^c Anzahl der festgestellten Baue (gemäß Definition Hoffmann & Haberl 2011) auf den vollständig und stichprobenartig begangenen Flächen.
^d Anzahl der Baue / ha auf den vollständig begangenen Flächen.

Tabelle 5: Details zu den kontrollierten Flächen. Angegeben sind jeweils das Untersuchungsteilgebiet (UG: Bis: Bisamberg; IH: Im Hochfeld; StW: Stammersdorf West; Sue: Süßenbrunn; OL: Oberlaa; UL: Unterlaa), die Flächennummer (FINr), der Bearbeitungsstatus (ST: K: vollst. kontrolliert; S: stichprobenartig kontrolliert; N: nicht kontrolliert), das Habitat (Hab: BK: Streuobstwiese, Baumschule; BR: Brache; BR.LZ: Brache, Luzerne dominiert; EWI: Extensivwiese; F: Feld; GO: Golfrasen; GT: Garten; IWI: Fettwiese; TR: (Halb)Trockenrasen; WD: Weide; WG: Weingarten; WI: Wiese / Rasen, nicht näher spezifiziert), die Anzahl der nachgewiesenen Baue; die Größe der Fläche [ha], die Bau-Abundanz [Abun, Baue/ha], das Bearbeitungsdatum sowie die KartenNr^a.

UG	FINr		Hab	Baue	Größe	Abun	Datum	Bemerkungen	KartenNr
ST^b									
Bis	1	K	EWI	177	5.464	32.39	08.08.2014	"Falkenbergwiese"; Deutliche Abnahme der Baudichte im nordöstlichen Teil.	NW:B1
Bis	2	K	EWI	–	0.843	–	08.08.2014		NW:B1
Bis	3	N	WG	–	5.498	–	–	Weingut Wien Cobenzl (MA49); nicht zugänglich; nach Auskunft MA49 kein Zieselvorkommen	NW:B1
Bis	4	S	WI	–	0.904	–	04.10.2014	"Zieselwiese"; "Wiese der MA49 südöstlich der Alten Schanze/Bleier Wald" (Hoffmann 2005)	NW:B1
Bis	5	N	WG	–	3.484	–	–	Weingut Wien Cobenzl (MA49); nicht zugänglich; nach Auskunft MA49 kein Zieselvorkommen	NW:B1
Bis	6	S	WG	–	0.416	–	11.08.2014		NW:B1
Bis	7	N	WG	–	0.146	–	–	nicht zugänglich	NW:B1
Bis	8	K	WG	2	0.435	4.6	11.08.2014	Teilfl. 8/1 ohne Nachweise, neu angelegter Weingarten	NW:B1-2
Bis	9	K	WG	–	0.743	–	11.08.2014		NW:B1-2
Bis	10	N	WG	–	0.164	–	–	nicht zugänglich	NW:B1
Bis	11	K	WG	13	9.295	1.4	28.08.2014	Weingut Wien Cobenzl (MA49); "Eingezäunter Weingarten südlich des Falkenbergs" (Hoffmann 2005); Nachweise lediglich im nordwestlichen Viertel der Fläche	NW:B1
Bis	12	N	GT	–	0.253	–	–	nicht zugänglich	NW:B1
Bis	13	K	WG	6	0.863	6.95	08.08.2014		NW:B1
Bis	15	K	WI	–	0.844	–	08.08.2014		NW:B1
Bis	16	K	WG	–	0.536	–	08.08.2014		NW:B1
Bis	17	K	WI	–	0.253	–	08.08.2014		NW:B1
Bis	18	K	WG	17	0.857	19.83	09.08.2014	Nachweise hauptsächlich in Teilfl. 18/1	NW:B1
Bis	19	N	GT	–	0.142	–	–	nicht zugänglich	NW:B1
Bis	20	K	WG	5	0.351	14.25	11.08.2014		NW:B1
Bis	21	K	WI	1	0.156	6.43	11.08.2014		NW:B1
Bis	22	K	WG	32	1.071	29.88	11.08.2014		NW:B1
Bis	23	K	WI	19	0.266	71.4	11.08.2014		NW:B1
Bis	24	K	WG	106	2.212	47.92	11.08.2014		NW:B1-2

Bis	25	N	WI	–	0.297	–	–	nicht zugänglich	NW:B1
Bis	26	N	WG	–	0.129	–	–	nicht zugänglich	NW:B1
Bis	27	N	GT	–	0.051	–	–	nicht zugänglich	NW:B1
Bis	28	K	WI	4	0.127	31.45	09.08.2014	Nachweise nur im südlichen Drittel	NW:B1
Bis	29	K	WG	26	0.435	59.81	09.08.2014		NW:B1
Bis	30	K	BR	3	0.157	19.12	09.08.2014		NW:B1
Bis	31	K	WG	49	1.552	31.58	09.08.2014	keine Nachweise in Teilfl. 31/2	NW:B1-2
Bis	32	K	WI	5	0.064	77.76	09.08.2014		NW:B1
Bis	33	K	EWI	3	0.388	7.73	08.08.2014		NW:B1
Bis	34	K	WI	–	0.378	–	08.08.2014		NW:B1
Bis	35	N	EWI	–	3.132	–	–	Große Senderwiese; nicht zugänglich	NW:B-C1
Bis	36	K	EWI	–	0.412	–	08.08.2014		NW:B-C1
Bis	37	S	IWI	–	0.332	–	08.08.2014		NW:B1
Bis	38	N	WG	–	0.446	–	–	nicht zugänglich	NW:B1
Bis	39	N	GT	–	0.371	–	–	nicht zugänglich	NW:B-C1
Bis	40	K	WG	4	0.305	13.12	15.08.2014		NW:B-C1
Bis	41	K	WI	–	0.194	–	15.08.2014		NW:B-C1
Bis	42	K	WG	15	1.039	14.44	15.08.2014	keine Nachweise auf den Teilfl. 42/1 und 42/5	NW:B-C1-2
Bis	43	N	GT	–	0.202	–	–	nicht zugänglich	NW:B-C1
Bis	44	K	WG	18	0.954	18.87	15.08.2014		NW:B-C1
Bis	45	S	WG	–	0.415	–	04.10.2014		NW:B2
Bis	46	K	WI	–	0.047	–	13.08.2014		NW:B2
Bis	47	K	WG	3	0.399	7.51	13.08.2014		NW:B2
Bis	48	K	BR	–	0.113	–	13.08.2014		NW:B2
Bis	49	K	WG	102	5.792	17.61	12.08.2014, 13.08.2014	keine Nachweise im nördlichen Teil der Teilfl. 49/1	NW:B2
Bis	50	K	BR	–	0.274	–	13.08.2014		NW:B2
Bis	51	K	WG	16	0.414	38.67	12.08.2014		NW:B2
Bis	52	N	WG	–	0.298	–	–	nicht zugänglich	NW:B2
Bis	53	N	GT	–	0.061	–	–	nicht zugänglich	NW:B2
Bis	54	K	WI	1	0.01	98.04	12.08.2014		NW:B2
Bis	55	K	WG	21	0.255	82.48	12.08.2014		NW:B2
Bis	56	N	BK	1	0.719	1.39	13.08.2014	lediglich östlicher Rand (vgl. Abb. 1, 19 & 20) der Fläche zugänglich, hier vollständig kartiert; Ziesel am 13.08.2014 auf nicht zugänglichen Teil beobachtet	NW:B2
Bis	57	K	WG	70	1.849	37.86	11.08.2014		NW:B2
Bis	58	K	WG	47	1.161	40.48	12.08.2014		NW:B2
Bis	59	K	IWI	–	0.035	–	12.08.2014		NW:B2
Bis	60	K	WG	26	0.888	29.29	12.08.2014		NW:B2
Bis	61	N	WD	–	0.162	–	–	nicht zugänglich; Ziesel am 12.08.2014 beobachtet	NW:B2
Bis	62	K	WG	99	4.975	19.9	09.08.2014	geringere Dichte auf Teilfl. 62/4 als auf den anderen Teilfl.	NW:B2
Bis	63	K	BR	–	0.046	–	08.08.2014		NW:B2
Bis	64	K	WG	47	1.163	40.41	08.08.2014, 09.08.2014		NW:B2
Bis	65	K	WI	–	0.389	–	09.08.2014		NW:B2
Bis	66	K	WG	6	0.151	39.76	09.08.2014		NW:B2
Bis	67	K	WI	16	0.216	74.01	08.08.2014		NW:B2
Bis	68	K	WG	10	0.234	42.79	08.08.2014		NW:B2
Bis	69	K	WI	3	0.083	36.23	09.08.2014		NW:B2
Bis	70	K	WI	5	0.186	26.93	15.08.2014		NW:B-C2
Bis	71	K	WI	4	0.533	7.5	15.08.2014	Nachweise nur am östlichen Viertel der Fläche	NW:B-C2
Bis	72	K	WG	29	0.635	45.64	15.08.2014		NW:B-C2
Bis	73	K	EWI	8	0.14	57.27	15.08.2014		NW:B-C2
Bis	74	K	WG	219	5.076	43.15	15.08.2014		NW:B-C2
Bis	75	K	EWI	37	0.519	71.26	13.08.2014	am Westrand ein ca. 15 m breiter, ebenfalls bewohnter, Luzerne dominierter Streifen	NW:B-C2
Bis	81	S	WG	–	0.616	–	04.10.2014	bei der Nachkontrolle einige wenige Baue nachgewiesen	NW:B2
Bis	127	N	WG	–	2.83	–	–	Weingut Wien Cobenzl (MA49)	NW:C1
Bis	128	S	WI	–	2.001	–	04.10.2014	Kleine Senderwiese	NW:C1
Bis	129	S	WI	–	0.366	–	04.10.2014		NW:C1
Bis	130	K	WG	10	0.591	16.93	15.08.2014		NW:C1
Bis	131	K	WG	–	0.119	–	16.08.2014		NW:C1
Bis	132	N	GT	–	1.839	–	–	nicht zugänglich	NW:C1
Bis	133	N	GT	–	0.233	–	–	nicht zugänglich	NW:C1

Bis	134	K	WG	9	1.369	6.57	16.08.2014		NW:C1
Bis	135	K	WI	–	0.249	–	16.08.2014		NW:C1
Bis	136	K	WG	25	3.108	8.04	16.08.2014		NW:C1
Bis	137	N	GT	–	0.167	–	–	nicht zugänglich	NW:C1
Bis	138	K	WG	–	0.221	–	16.08.2014		NW:C1
Bis	139	N	WG	–	0.12	–	–	nicht zugänglich	NW:C1
Bis	140	K	WG	2	0.577	3.47	16.08.2014		NW:C1
Bis	141	N	EWI	–	0.319	–	–	nicht zugänglich; Gehege des "Pilotprojektes zur Auswilderung von in Gefangenschaft geborener Europäischer Ziesel" (Sandra Steinerberger/Universität Wien und MA22)	NW:C1
Bis	142	K	WG	–	0.201	–	16.08.2014		NW:C1
Bis	143	N	GT	–	5.358	–	–		NW:C1
Bis	144	S	WG	–	0.792	–	16.08.2014		NW:C1
Bis	145	K	WG	–	2.415	–	23.08.2014		NW:C-D1
Bis	146	K	WG	–	0.854	–	23.08.2014		NW:C-D1
Bis	147	K	WG	16	4.707	3.4	23.08.2014		NW:C-D1
Bis	148	K	WG	52	3.484	14.92	22.08.2014		NW:C1
Bis	149	N	BK	–	0.649	–	–	nicht zugänglich; Ziesel beobachtet am 22.08.2014	NW:C1
Bis	150	K	WG	141	3.482	40.49	22.08.2014		NW:C1-2
Bis	151	K	WG	2	0.228	8.79	22.08.2014		NW:C1
Bis	152	K	WG	9	0.618	14.57	22.08.2014		NW:C1-2
Bis	153	K	WG	–	0.208	–	22.08.2014		NW:C1
Bis	154	K	WG	1	0.643	1.56	22.08.2014		NW:C1-2
Bis	155	K	WG	–	0.295	–	22.08.2014		NW:C1
Bis	156	K	WG	1	0.431	2.32	22.08.2014		NW:C1-2
Bis	157	K	WI	–	0.163	–	22.08.2014		NW:C1-2
Bis	158	K	WG	1	0.859	1.16	22.08.2014		NW:C1
Bis	159	K	WG	–	0.241	–	20.08.2014		NW:C1
Bis	160	K	WI	–	0.122	–	20.08.2014		NW:C1
Bis	161	K	WG	–	0.139	–	20.08.2014		NW:C1
Bis	162	K	WG	–	0.109	–	20.08.2014		NW:C1
Bis	163	K	WG	–	0.204	–	20.08.2014		NW:C1
Bis	164	K	WI	–	0.386	–	20.08.2014		NW:C1-2
Bis	165	K	WG	–	0.225	–	20.08.2014		NW:C1-2
Bis	166	K	WG	5	0.749	6.67	20.08.2014		NW:C1-2
Bis	167	K	WI	–	0.352	–	20.08.2014		NW:C1-2
Bis	168	K	WG	10	0.598	16.73	20.08.2014		NW:C1-2
Bis	169	K	WI	–	0.216	–	20.08.2014		NW:C1-2
Bis	170	K	WG	–	0.301	–	20.08.2014		NW:C1-2
Bis	171	K	WG	4	3.108	1.29	21.08.2014	sämtliche Nachweise im Nordwest-Teil der Fläche	NW:C-D1
Bis	172	K	WG	29	5.112	5.67	21.08.2014		NW:C1- 2,D1
Bis	173	K	WI	5	0.517	9.67	21.08.2014		NW:C1 2,D1
Bis	174	K	WG	16	1.246	12.85	21.08.2014, 22.08.2014	deutliche Abnahme der Nachweise Richtung Südosten	NW:C1- 2,D1
Bis	175	K	WI	1	0.199	5.02	22.08.2014		NW:C1 2,D1
Bis	176	K	WI	–	0.089	–	22.08.2014		NW:C1
Bis	177	K	WG	–	0.053	–	22.08.2014		NW:C1-2
Bis	178	K	WG	60	3.434	17.47	20.08.2014	keine Nachweise in den Teilfl. 178/4 bis 178/7	NW:C2
Bis	179	K	WI	2	0.091	22.05	20.08.2014		NW:C2
Bis	180	K	WI	2	0.272	7.37	20.08.2014		NW:C2
Bis	181	K	WG	4	0.717	5.58	20.08.2014	keine Nachweise im Ostteil der Teilfl. 181/1, sowie auf den Teilfl. 181/2/3	NW:C2
Bis	182	N	WG	–	0.067	–	–	nicht zugänglich	NW:C2
Bis	183	K	WG	–	0.746	–	20.08.2014		NW:C2
Bis	184	K	WG	–	0.054	–	20.08.2014		NW:C2
Bis	185	K	WI	–	0.077	–	20.08.2014		NW:C2
Bis	186	K	WG	–	2.066	–	20.08.2014		NW:C2
Bis	187	N	WG	–	1.213	–	–	nicht zugänglich	NW:C2
Bis	188	N	WI	–	0.135	–	–	nicht zugänglich	NW:C2
Bis	189	N	WG	–	0.257	–	–	nicht zugänglich	NW:C2
Bis	190	N	WI	–	0.264	–	–	nicht zugänglich	NW:C2
Bis	191	N	WG	–	0.324	–	–	nicht zugänglich	NW:C2
Bis	192	N	GT	–	0.133	–	–	nicht zugänglich	NW:C2

Bis	193	K	WI	–	0.192	–	18.08.2014		NW:C2
Bis	194	K	WG	–	0.19	–	18.08.2014		NW:C2
Bis	195	K	WI	1	0.138	7.26	18.08.2014		NW:C2
Bis	196	K	WG	84	2.96	28.38	20.08.2014		NW:C2
Bis	197	K	WG	3	0.843	3.56	18.08.2014	lediglich drei Nachweise in Teilfl. 197/2	NW:C2
Bis	198	K	WG	4	0.312	12.81	18.08.2014		NW:C2
Bis	199	K	WG	–	0.604	–	18.08.2014		NW:C2
Bis	200	K	WG	6	0.201	29.9	18.08.2014	Nachweise nur im nördlichen Teil der Fläche	NW:C2
Bis	201	K	WI	5	0.323	15.48	19.08.2014		NW:C2
Bis	202	K	WG	40	4.264	9.38	19.08.2014	keine Nachweise auf Teilfl. 202/3 und 202/6	NW:C2
Bis	203	K	WG	2	1.063	1.88	19.08.2014	keine Nachweise auf Teilfl. 203/1/2	NW:C2
Bis	204	K	WI	–	0.312	–	19.08.2014		NW:C2
Bis	205	K	WG	5	3.073	1.63	19.08.2014	sämtliche Nachweise auf den Teilfl. 205/1, 205/4 und 205/7	NW:C2
Bis	206	K	WI	–	0.251	–	19.08.2014		NW:C2
Bis	207	K	WG	–	0.309	–	19.08.2014		NW:C2
Bis	208	K	WI	–	0.168	–	19.08.2014		NW:C2
Bis	209	K	WG	–	0.46	–	19.08.2014		NW:C2
Bis	210	K	WG	–	0.345	–	19.08.2014		NW:C2
Bis	211	K	WG	–	0.179	–	19.08.2014		NW:C2
Bis	212	K	WG	–	5.466	–	19.08.2014		NW:C2,D 1
Bis	213	K	WI	–	0.138	–	19.08.2014		NW:C2
Bis	214	K	WG	–	0.649	–	19.08.2014		NW:C2
Bis	273	S	WG	–	1.942	–	21.08.2014		NW:D1
Bis	275	S	WI	–	0.264	–	21.08.2014		NW:D1
Bis	276	S	WG	–	0.418	–	21.08.2014		NW:D1
Bis	277	S	BK	–	0.463	–	21.08.2014		NW:D1
Bis	278	S	WG	–	0.286	–	21.08.2014		NW:D1
Bis	279	K	WG	–	0.337	–	21.08.2014		NW:D1
Bis	280	K	WG	–	0.514	–	21.08.2014		NW:D1
Bis	281	K	WI	2	0.143	13.95	21.08.2014		NW:D1
Bis	282	K	WI	1	0.198	5.06	21.08.2014		NW:D1
Bis	283	K	WI	–	0.134	–	21.08.2014		NW:D1
Bis	284	K	WI	–	1.624	–	19.08.2014		NW:D1
Bis	285	K	BK	–	0.379	–	19.08.2014		NW:D1
Bis	287	K	WG	–	2.351	–	19.08.2014		NW:D1
Bis	288	S	WG	–	0.2	–	19.08.2014		NW:D1
Bis	289	S	WG	–	0.171	–	19.08.2014		NW:D1
Bis	290	S	WG	–	0.579	–	19.08.2014		NW:D1
Bis	298	S	WG	–	0.283	–	19.08.2014		NW:Ueb
Bis	299	S	WG	–	0.357	–	19.08.2014		NW:Ueb
Bis	300	K	WG	197	10.883	18.1	07.08.2014		NW:B2
IH	266	K	WG	–	0.481	–	13.07.2014		NW:C4
IH	267	K	WG	3	1.067	2.81	13.07.2014	Nachweise ausschließlich im mittleren Teil der Fläche, keine Nachweise auf Teilfl. 267/2	NW:C4
IH	268	N	WG	–	1.066	–	–	nicht zugänglich	NW:C4
IH	269	K	WG	42	2.113	19.88	13.07.2014		NW:C4
IH	270	K	WG	24	1.257	19.1	13.07.2014		NW:C4
IH	271	N	WD	–	1.165	–	–	nicht zugänglich	NW:C4
IH	272	K	WG	11	0.243	45.3	13.07.2014		NW:C4
IH	295	K	EWI	2	0.573	3.49	13.07.2014		NW:C4
StW	14	S	BR	–	0.656	–	25.07.2014		NW:B3
StW	76	K	WG	286	6.23	45.91	06.08.2014		NW:B-C2
StW	77	S	WI	–	0.414	–	18.08.2014	Retentionsbecken 1	NW:B-C2
StW	78	K	WG	105	2.149	48.86	01.08.2014		NW:B2
StW	79	K	EWI	40	1.392	28.73	01.08.2014		NW:B2
StW	80	K	WG	98	3.764	26.04	01.08.2014	kaum Nachweise in den Teilfl. 80/1 und 80/2	NW:B-C2-3
StW	82	S	EWI	–	2.217	–	06.08.2014, 04.10.2014	"Steppenartige Grasflur nördlich des Herrnholz-Wäldchens" (Hoffmann 2005)	NW:B2-3
StW	83	K	WG	20	1.574	12.71	18.08.2014		NW:B3
StW	84	K	WI	3	0.325	9.23	01.08.2014		NW:B3
StW	85	K	WG	155	1.909	81.19	25.07.2014		NW:B3
StW	86	S	F	2	2.43	0.82	27.07.2014	Nachweise lediglich am Feldrand	NW:B3
StW	87	K	WG	14	0.408	34.35	31.07.2014	kaum Nachweise in Teilfl. 87/1	NW:B3
StW	88	K	WI	9	0.273	32.93	31.07.2014		NW:B3
StW	89	K	WI	3	0.279	10.74	01.08.2014		NW:B-C3
StW	90	K	WG	840	15.363	54.68	24.07.2014,		NW:B-C3

							25.07.2014, 30.07.2014, 31.07.2014		
StW	91	K	WI	2	0.151	13.24	25.07.2014		NW:B-C3
StW	92	K	WG	6	0.246	24.43	25.07.2014		NW:B3
StW	93	K	EWI	1	0.014	70.92	25.07.2014		NW:B3
StW	94	K	WI	12	1.64	7.32	02.08.2014	Wiese am Alten Pulverturm	NW:B3
StW	95	K	WG	676	5.523	122.41	26.06.2014, 10.07.2014, 17.07.2014, 18.07.2014		NW:B-C3
StW	96	K	WG	79	0.463	170.59	26.06.2014		NW:B-C3
StW	97	K	BR	–	0.239	–	26.06.2014		NW:B-C3
StW	98	K	WG	721	8.57	84.13	13.06.2014, 17.06.2014, 19.06.2014, 18.07.2014	Richtung Süden Abnahme der Nachweisdichte	NW:B-C3
StW	99	K	WG	68	0.956	71.12	13.06.2014		NW:B- C3-4
StW	100	K	WI	38	0.601	63.26	15.07.2014		NW:B3
StW	101	K	WG	45	0.346	130.21	15.07.2014		NW:B3-4
StW	102	K	BR	11	0.11	99.91	15.07.2014		NW:B3
StW	103	K	WI	33	0.696	47.42	15.07.2014		NW:B3
StW	104	K	BR	2	0.915	2.19	05.08.2014	nur zwei Nachweise im westlichsten Teil der Fläche fast alle Nachweise in Teilfl. 105/2	NW:B3-4
StW	105	K	WI	24	0.472	50.83	15.07.2014		NW:B3
StW	106	K	WG	25	0.272	91.78	15.07.2014		NW:B3
StW	107	K	TR	2	1.317	1.52	05.08.2014	alte Schanze Nr. 12; Naturdenkmal Nr. 695	NW:B3
StW	108	K	BR	20	0.546	36.65	05.08.2014		NW:B3-4
StW	109	K	WI	32	0.904	35.4	06.08.2014		NW:B3
StW	110	K	WI	7	0.181	38.76	06.08.2014		NW:B3
StW	111	K	WG	232	3.726	62.27	02.08.2014		NW:A1,B 3-4
StW	112	S	WI	–	1.12	–	02.08.2014		NW:A1,B 3-4
StW	113	K	WG	29	0.606	47.89	02.08.2014		NW:B3
StW	114	K	WI	23	1.306	17.62	05.08.2014		NW:A1,B 3
StW	115	K	WG	4	0.318	12.59	02.08.2014		NW:A1
StW	116	K	BR	3	0.335	8.97	05.08.2014		NW:A1
StW	117	K	WD	6	0.641	9.36	06.08.2014	Nachweise nur im wenig verbuschten südöstlichen Teil der Fläche; Naturdenkmal Nr. 695 nicht zugänglich; Naturdenkmal Nr. 695	NW:A1
StW	118	N	WD	–	0.578	–	–		NW:A1
StW	119	S	TR	–	1.404	–	06.08.2014		NW:A1
StW	120	K	BR,LZ	32	1.084	29.53	13.06.2014		NW:B-C4
StW	121	K	BR,LZ	20	0.738	27.09	17.06.2014		NW:B-C4
StW	122	K	WI	2	0.02	89.04	15.07.2014		NW:B4
StW	123	K	EWI	43	2.398	17.93	05.08.2014	keine Nachweise im nordwestlichen Teil der Fläche, hier vgl. hoher mäßig verbuschter Halbtrockenrasen Nachweise nehmen nach Osten hin deutlich ab	NW:B4
StW	124	K	BR	17	2.406	7.07	05.08.2014		NW:B4
StW	125	K	BR	–	0.227	–	05.08.2014		NW:B4
StW	126	K	BR	–	0.126	–	05.08.2014		NW:B4
StW	215	K	WI	–	0.026	–	28.08.2014		NW:C2
StW	216	K	WG	35	0.909	38.5	18.08.2014		NW:C2
StW	217	K	WG	3	0.161	18.69	18.08.2014		NW:C2-3
StW	218	K	WG	6	1.914	3.13	28.08.2014	Nachweise nur im südlichen Teil der Fläche	NW:C2
StW	219	K	WI	–	0.293	–	28.08.2014		NW:C2
StW	220	K	WG	82	7.411	11.07	28.08.2014		NW:C2-3
StW	221	K	WG	–	0.159	–	28.08.2014		NW:C2-3
StW	222	N	WG	–	0.504	–	–	nicht kontrolliert nicht kontrolliert nicht kontrolliert nicht kontrolliert nicht kontrolliert	NW:C2
StW	223	N	WI	–	0.12	–	–		NW:C2
StW	224	N	WG	–	3.798	–	–		NW:C2
StW	225	N	WG	–	0.228	–	–		NW:C2
StW	226	N	WG	–	2.908	–	–		NW:C2-3
StW	227	K	WI	–	0.065	–	31.07.2014		NW:C3
StW	228	K	WG	183	4.594	39.84	23.07.2014,		NW:C3

							24.07.2014, 30.07.2014		
StW	229	N	GT	–	0.218	–	–	nicht zugänglich	NW:C3
StW	230	K	WG	–	0.141	–	28.08.2014		NW:C3
StW	231	K	WG	–	0.171	–	28.08.2014		NW:C3
StW	232	N	WG	–	0.759	–	–	nicht zugänglich	NW:C3
StW	233	N	WG	–	0.078	–	–	nicht begangen	NW:C3
StW	234	K	WG	2	0.154	13.03	23.07.2014		NW:C3
StW	235	K	WG	15	1.322	11.35	23.07.2014	Nachweise nur im nördlichen Teil der Fläche	NW:C3
StW	236	N	WD	–	0.34	–	–	nicht zugänglich	NW:C3
StW	237	K	WG	4	0.903	4.43	23.07.2014	keine Nachweise in Teilfl. 237/1	NW:C3
StW	238	S	WI	–	0.624	–	23.07.2014	Retentionsbecken 2	NW:C3
StW	239	K	WG	–	0.201	–	23.07.2014		NW:C3
StW	240	K	WG	–	0.196	–	23.07.2014		NW:C3
StW	241	K	WG	–	0.532	–	23.07.2014		NW:C3
StW	242	K	BR	1	0.37	2.7	25.07.2014		NW:C3
StW	243	K	WI	4	0.63	6.35	24.07.2014		NW:C3
StW	244	K	WG	20	0.423	47.34	18.07.2014		NW:C3
StW	245	K	WI	2	0.08	24.88	27.08.2014	Schießstätte Stammersdorf, HSV-Wien, Sektion Schießen	NW:C3
StW	246	K	WI	22	1.255	17.53	27.08.2014	Schießstätte Stammersdorf, Bundesheer Schießplatz; keine Nachweise im westlichsten Teil der Fläche	NW:C3
StW	247	K	WI	3	0.163	18.46	27.08.2014	Schießstätte Stammersdorf, Bundesheer Schießplatz	NW:C3
StW	248	K	WI	1	0.117	8.57	27.08.2014	Schießstätte Stammersdorf, Bundesheer Schießplatz	NW:C3
StW	249	K	WI	27	1.356	19.91	27.08.2014	Schießstätte Stammersdorf, Bundesheer Schießplatz, Langbahn; fast alle Nachweise im südlichen Teil der Fläche, vor dem Zwischenwall	NW:C3
StW	250	K	WI	11	0.995	11.06	27.08.2014	Schießstätte Stammersdorf, Bundesheer Schießplatz, Langbahn; fast alle Nachweise im südlichen Teil der Fläche, vor dem Zwischenwall	NW:C3
StW	251	K	F	5	1.408	3.55	17.06.2014	Nachweise nur im westlichen und östlichen Randbereich	NW:C3
StW	252	N	BK	–	1.854	–	–	nicht zugänglich	NW:C3
StW	253	K	BR	4	0.315	12.71	17.06.2014		NW:C3
StW	254	K	WG	32	0.704	45.46	17.06.2014	deutliche Abnahme der Nachweisdichte Richtung Süden	NW:C3-4
StW	255	K	BRLZ	43	1.21	35.54	13.06.2014	deutliche Abnahme der Nachweisdichte Richtung Süden	NW:C3-4
StW	256	K	WG	49	1.345	36.42	09.05.2014	deutliche Abnahme der Nachweisdichte Richtung Süden	NW:C3-4
StW	257	K	WI	–	0.097	–	27.08.2014	Schießstätte Stammersdorf, HSV-Wien, Sektion Schießen	NW:C3
StW	258	K	WG	64	1.89	33.86	09.05.2014		NW:C4
StW	259	K	WG	97	1.958	49.55	02.05.2014		NW:C4
StW	260	K	WG	31	0.592	52.39	02.05.2014		NW:C4
StW	261	K	WG	13	0.245	53.04	02.05.2014		NW:C4
StW	262	K	EWI	–	0.512	–	02.05.2014		NW:C4
StW	263	K	EWI	–	0.251	–	02.05.2014		NW:C4
StW	264	K	EWI	–	0.352	–	23.07.2014		NW:C4
StW	265	K	WG	7	0.574	12.19	23.07.2014	Nachweise nur in nördlicher Hälfte der Fläche	NW:C4
StW	291	K	WG	119	0.873	136.37	15.07.2014		NW:B3
StW	292	K	WI	1	0.039	25.91	13.06.2014		NW:C4
StW	293	K	WI	41	0.24	171.05	26.06.2014		NW:B-C3
StW	294	K	WG	39	0.646	60.41	26.06.2014		NW:B-C3
StW	296	K	BR	9	0.124	72.7	15.07.2014		NW:B3
StW	297	S	BR	–	1.05	–	06.08.2014, 04.10.2014		NW:B2
Sue	310	S	WI	–	2.079	–	25.08.2014		NE:A1
Sue	311	K	WI	2	0.536	3.73	25.08.2014	"Die Wiese beim Beschussamt" (Hoffmann 2005)	NE:A1
Sue	312	K	WI	8	0.914	8.75	25.08.2014		NE:A1
Sue	313	K	WI	9	1.835	4.9	25.08.2014		NE:A1
Sue	314	K	WI	–	0.144	–	25.08.2014		NE:A1
Sue	315	K	WI	1	0.688	1.45	25.08.2014	Schießplatz des Sportklub Handelsministerium - Sektion Sport-	NE:A1

Sue	316	K	WI	–	0.139	–	25.08.2014	und Jagdliches Schießen	
Sue	317	N	WI	–	0.126	–	25.08.2014	Beschussamt Wien (BMW A)	NE:A1
								Schießstätte der Landespolizeidirektion	NE:A1
Sue	318	K	WI	–	0.108	–	25.08.2014	NÖ	
								Schießplatz des Sportklub	NE:A1
								Handelsministerium - Sektion Sport-	
								und Jagdliches Schießen	
Sue	319	N	WI	–	1.049	–	25.08.2014	Schießstätte der Landespolizeidirektion	NE:A1
								NÖ	
Sue	320	K	IWI	–	0.218	–	25.08.2014		NE:A1
Sue	321	S	GO	–	10.408	–	25.08.2014	Golfklub Wien-Süßenbrunn	NE:A-B1
Sue	322	K	WI	–	0.1	–	25.08.2014		NE:B1
Sue	323	S	WI	–	1.349	–	25.08.2014	Golfklub Wien-Süßenbrunn	NE:A1 -
								2,B1	
Sue	324	S	GO	–	50.178	ca. 12	27.08.2014	Golfklub Wien-Süßenbrunn; die	NE:A1
								permanente Nutzung der Golfanlage	2,B1
								erlaubt keine vollständige Bauzählung -	
								auf Grundlage einer stichprobenartigen	
								Begehung kann ein Bestand von ca. 600	
								Individuen geschätzt werden. Wegen	
								der relativ kleinen Stichprobe ist diese	
								Schätzung allerdings vergleichsweise	
								ungenau.	
OL	330	S	WI	–	6.043	–	26.08.2014	"Radiotelegrafische Station, Radio	S:A1
								Austria" (Hoffmann 2002);	
								Naturdenkmal Nr. 795; zum Zeitpunkt	
								der Begehung betrug die	
								Vegetationshöhe auf den offenbar	
								regelmäßig gemähten Flächenanteilen	
								ca. 0.4 m	
OL	331	K	WG	29	0.925	31.35	22.05.2014		S:A1
OL	332	K	WG	14	3.174	4.41	22.05.2014		S:A1
OL	333	K	WG	4	0.662	6.04	22.05.2014		S:A1
OL	334	K	WG	23	0.988	23.27	22.05.2014,		S:A1
							11.06.2014		
OL	335	K	WG	461	4.721	97.65	22.05.2014,		S:A1
							27.05.2014,		
							03.06.2014		
OL	336	K	WI	1	0.942	1.06	22.05.2014		S:A1
OL	337	K	WG	22	0.484	45.48	27.05.2014		S:A1
OL	338	K	WG	152	1.349	112.68	11.06.2014		S:A1
OL	339	S	F	23	5.806	3.96	11.06.2014	südlicher Teil vollständig kontrolliert,	S:A1
								Zieselnachweise fast ausschließlich in	
								der westlichen Hälfte desselben	
OL	340	K	WG	3	0.57	5.27	22.05.2014	nur wenige Nachweise auf Teilfläche	S:A1
								340/1	
OL	341	K	WI	–	0.141	–	22.05.2014		S:A1
OL	342	K	WG	–	0.314	–	22.05.2014		S:A1
OL	343	K	WG	2	1.577	1.27	22.05.2014	lediglich zwei Nachweise in Teilfl. 343/3	S:A1
OL	344	K	WG	4	0.423	9.45	19.05.2014		S:A1
OL	345	K	WG	–	0.233	–	22.05.2014		S:A1
OL	346	K	WI	–	0.573	–	22.05.2014		S:A1
OL	347	K	WG	7	0.87	8.05	19.05.2014		S:A_B1
OL	348	K	WI	–	0.753	–	19.05.2014		S:A_B1
OL	349	K	WG	67	1.441	46.51	27.05.2014	deutlich weniger Nachweise auf Teilfl.	S:A_B1
								349/1	
OL	350	K	WG	–	0.41	–	09.06.2014		S:B1
OL	351	K	WG	1	0.196	5.1	19.05.2014		S:B1
OL	352	K	WG	5	0.661	7.57	19.05.2014	Nachweise nur im nördlichen Drittel der	S:B1
								Fläche	
OL	353	K	WG	359	3.236	110.93	12.05.2014,	auffällig geringere Nachweisdichte in	S:B1
							14.05.2014,	Teilfl. 353/1	
							19.05.2014		
OL	354	K	F	23	1.326	17.35	09.06.2014	deutliche Abnahme der Nachweise	S:B1
								Richtung Osten	
OL	355	K	WG	34	0.121	280.76	12.05.2014		S:B1
OL	356	K	WG	25	0.783	31.93	09.06.2014		S:B1
OL	357	K	BR	–	0.325	–	12.05.2014		S:B1
OL	358	S	BR	–	0.143	–	12.05.2014		S:B1
OL	359	K	BR	10	0.52	19.23	12.05.2014		S:B-C1
OL	360	K	WG	21	0.304	69.01	12.05.2014		S:B1
OL	361	K	WI	–	0.157	–	19.05.2014		S:B1

OL	362	S	WG	–	1.058	–	19.05.2014		S:B1
OL	363	S	WI	–	0.264	–	19.05.2014		S:B1
OL	364	K	WG	–	0.282	–	19.05.2014		S:B1
OL	365	N	BR	–	0.879	–	–	nicht zugänglich	S:B1
OL	366	K	WG	–	0.316	–	19.05.2014		S:B1
OL	367	K	WI	–	1.354	–	23.05.2014, 10.06.2014		S:C1
OL	368	K	WI	–	0.379	–	10.06.2014		S:C1
OL	369	S	WI	–	0.503	–	10.06.2014		S:C1
OL	387	K	WI	–	0.71	–	26.08.2014		S:Ueb
OL	388	K	WI	–	0.388	–	26.08.2014		S:Ueb
UL	371	S	WI	–	1.337	–	14.08.2014	nur südwestlicher Teil der Fläche kontrolliert	S:D1
UL	372	K	WI	–	0.033	–	14.08.2014		S:D1
UL	373	S	WI	–	1.325	–	14.08.2014		S:D1
UL	374	S	BR	–	0.281	–	14.08.2014		S:D1
UL	375	N	WI	–	0.343	–	–		S:D1
UL	376	K	BR	–	0.108	–	14.08.2014		S:D1
UL	377	K	WI	3	0.424	7.07	14.08.2014	"Umspannwerk Südost" (Hoffmann 2002)	S:D1
UL	378	N	WI	–	2.51	–	–	"Umspannwerk Südost" (Hoffmann 2002); Umspannwerk Wien-Südost, Wiener Stadtwerke; am 14.08.2014 Ziesel auf der Fläche beobachtet	S:D1
UL	379	K	WI	–	6.175	–	14.08.2014	"Umspannwerk Südost" (Hoffmann 2002); Umspannwerk Wien-Südost, Austria Power Grid; siehe Fläche 380	S:D1
UL	380	K	WI	34	9.018	3.77	14.08.2014	"Umspannwerk Südost" (Hoffmann 2002); Umspannwerk Wien-Südost, Austria Power Grid; die relativ geringe Zieseldichte könnte auf eine für die Tiere nicht optimales Mähregime zurückzuführen sein.	S:D1
UL	381	K	BRLZ	–	1.321	–	14.08.2014	"Umspannwerk Südost" (Hoffmann 2002); Umspannwerk Wien-Südost, Austria Power Grid	S:D1
UL	382	K	WI	2	2.17	0.92	14.08.2014	"Umspannwerk Südost" (Hoffmann 2002); Umspannwerk Wien-Südost, Austria Power Grid; siehe Fläche 380	S:D1
UL	383	N	WI	–	1.799	–	–	"Umspannwerk Südost" (Hoffmann 2002); Umspannwerk Wien-Südost, Austria Power Grid	S:D1
UL	384	N	WI	–	0.2	–	–	"Umspannwerk Südost" (Hoffmann 2002); Umspannwerk Wien-Südost, Austria Power Grid	S:D1
UL	385	K	WI	–	0.375	–	05.10.2014		S:D1
UL	386	K	WI	–	0.228	–	14.08.2014		S:D1
UL	389	S	BR	–	0.589	–	05.10.2014	Naturdenkmal Nr. 745	S:D1
UL	390	S	WI	–	4.899	–	05.10.2014		S:Ueb
UL	391	S	BR	–	0.755	–	05.10.2014		S:Ueb
UL	392	K	WI	–	0.153	–	05.10.2014		S:Ueb

^a Buchstaben vor dem Doppelpunkt bezeichnen das UG (NW, NE, S), Buchstaben und Ziffern nach dem Doppelpunkt den jeweiligen Blattausschnitt, bzw. das Übersichtsblatt (Ueb).

^b Folgende Vorkommen sind wurden auf Grund von Unzugänglichkeit nicht aus den GPS-Daten ersichtlich (Angabe nach Katasternummer nach <https://www.wien.gv.at/flaechenwidmung/public/>): Katastralgemeinde Stammersdorf: 1500/2; 1959/8; 1796; 1797; 1798; 2453/3; 2452/2; 2451/3; 2451/5; 2163; Katastralgemeinde Unterlaa: 453/3

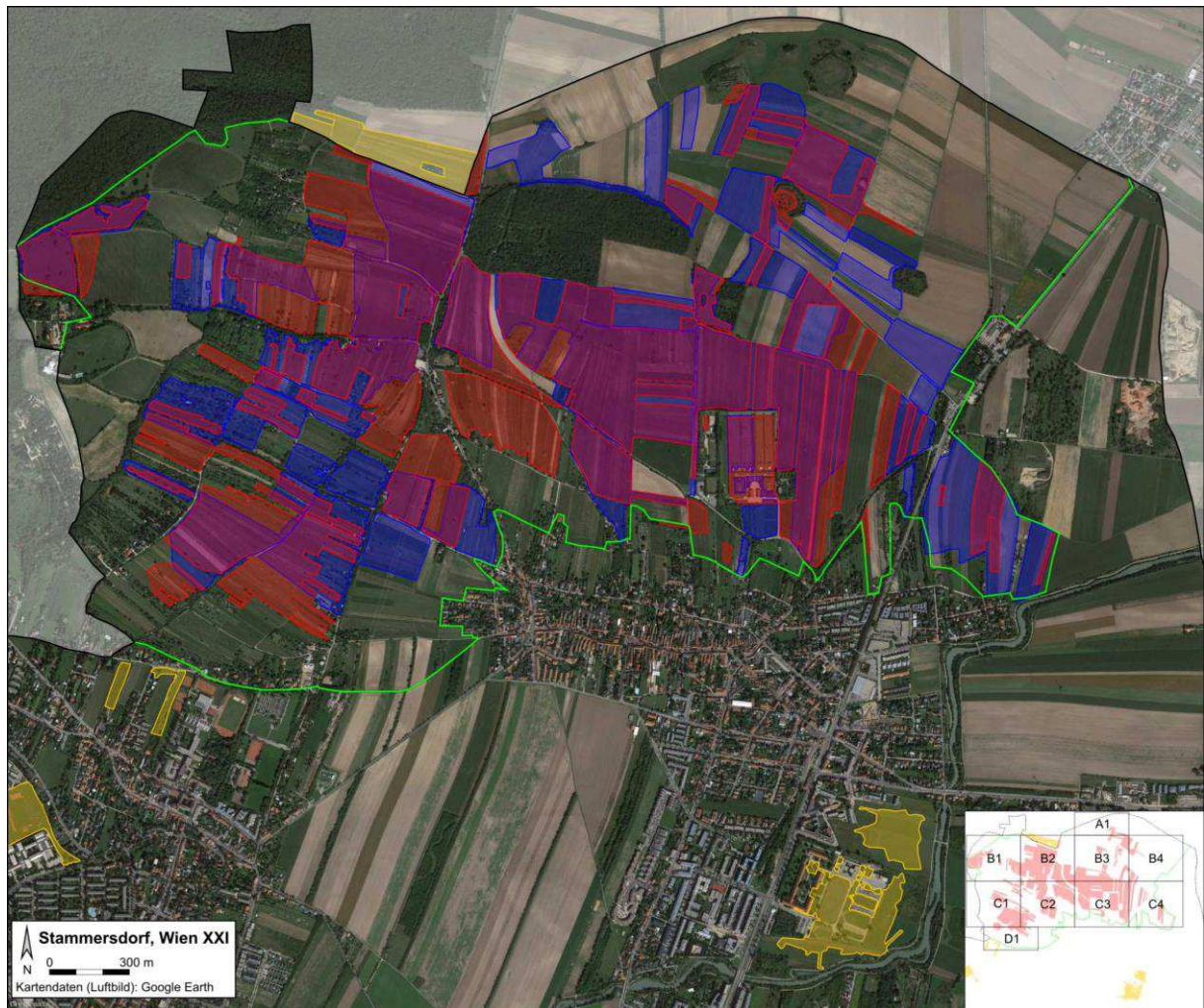


Abbildung 1: Untersuchungsgebiet Stammersdorf. Dargestellt sind die in der vorliegenden Kartierung festgestellten (rot) sowie die aus früheren Erhebungen (Hoffmann 2002, 2005; Hoffmann & Kutzenberger 2013) bekannten (blau) Zieselvorkommen. Überlappungsbereiche (pink). Grüne durchgezogene Linie: Grenze des Untersuchungsgebietes in der vorliegenden Erhebung. Vorkommen außerhalb des Untersuchungsgebietes (gelb) nach (Hoffmann 2005; Hoffmann & Haberl 2011; Knollconsult Umweltplanung & Hoffmann 2014 und eigenen Beobachtungen [Vorkommen in Niederösterreich]).

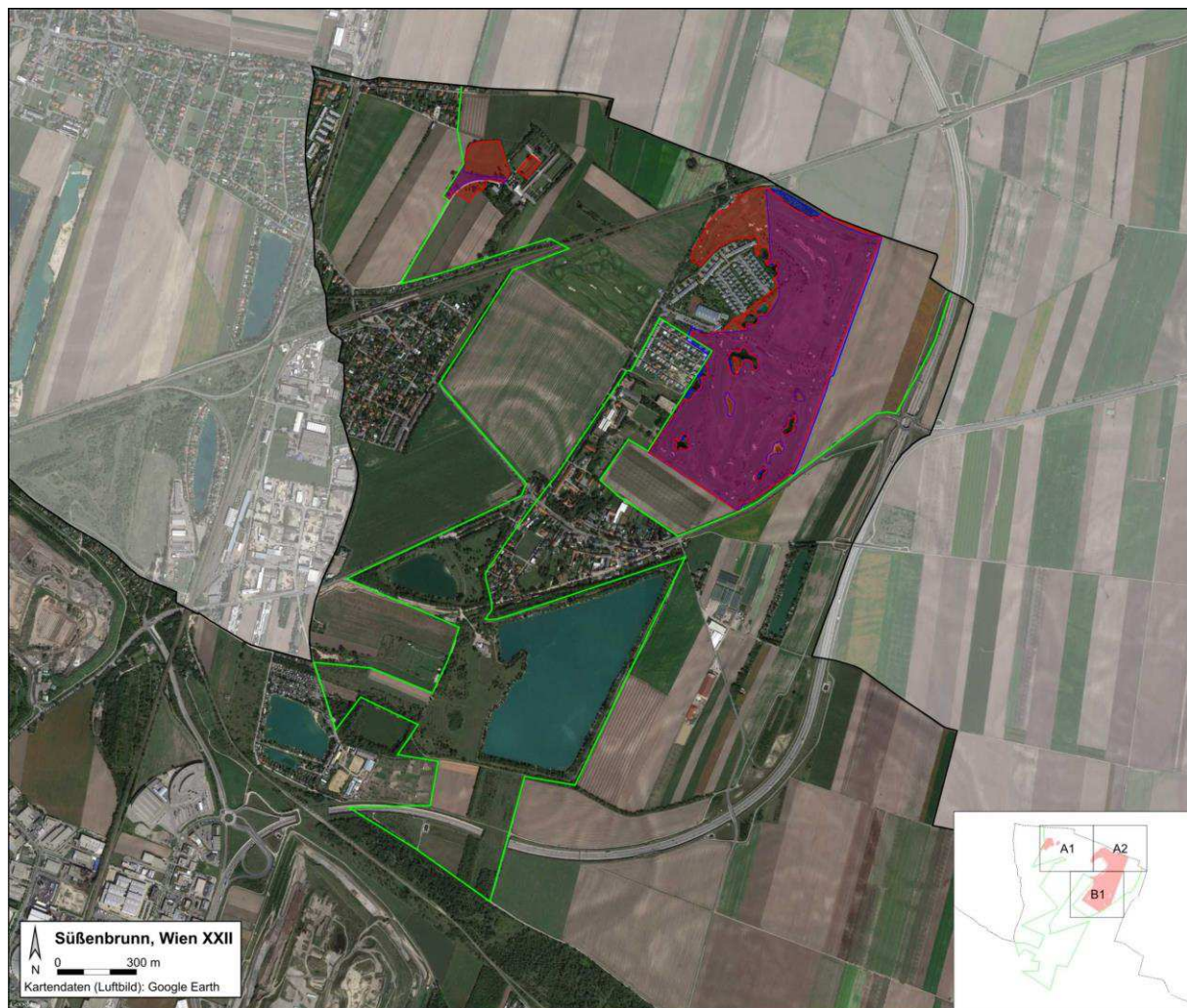


Abbildung 2: Untersuchungsgebiet Süßenbrunn. Dargestellt sind die in der vorliegenden Kartierung festgestellten (rot) sowie die aus früheren Erhebungen (Hoffmann 2005; Hoffmann & Kutzenberger 2013) bekannten (blau) Zieselvorkommen. Überlappungsbereiche (pink). Grüne durchgezogene Linie: Grenze des Untersuchungsgebietes in der vorliegenden Erhebung.

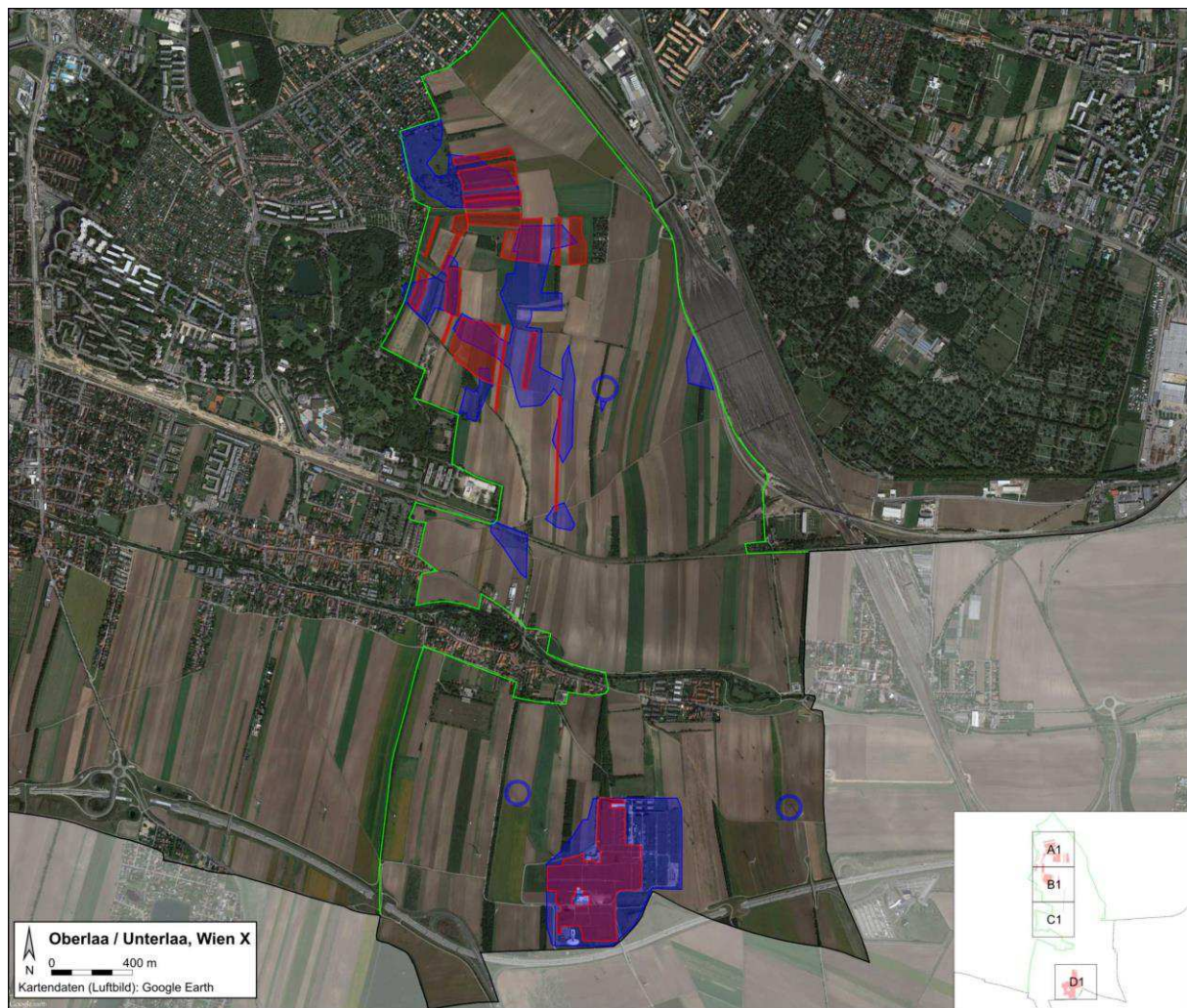


Abbildung 3: Untersuchungsgebiet Oberlaa / Unterlaa. Dargestellt sind die in der vorliegenden Kartierung festgestellten (rot) sowie die aus früheren Erhebungen (Hoffmann 2002; Hoffmann & Kutzenberger 2013) bekannten (blau; nicht exakt lokalisierbare Vorkommen sind als Kreise eingezeichnet) Zieselvorkommen. Überlappungsbereiche (pink). Grüne durchgezogene Linie: Grenze des Untersuchungsgebietes in der vorliegenden Erhebung.

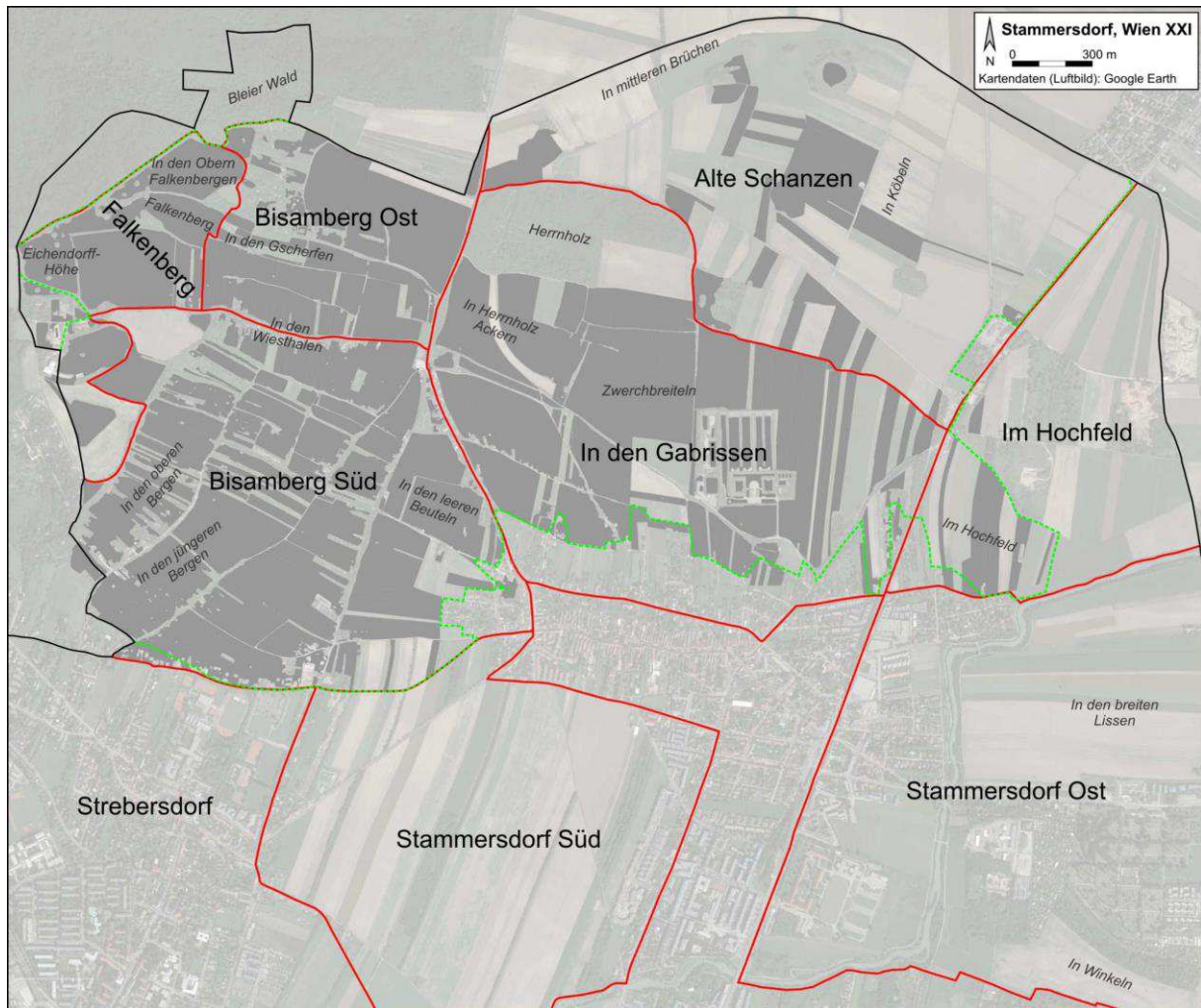


Abbildung 4: Teilgebiete (rote Linien) des Untersuchungsgebietes Stammersdorf, Bisamberg und Im Hochfeld nach Hoffmann (2002, 2005). Grüne Linie: Grenze des Untersuchungsgebietes in der vorliegenden Erhebung; Graue Flächen: In der vorliegenden Erhebung als potentielle Zieselhabitate definierte Areale.

Untersuchungsgebiet Stammersdorf A1 – D1

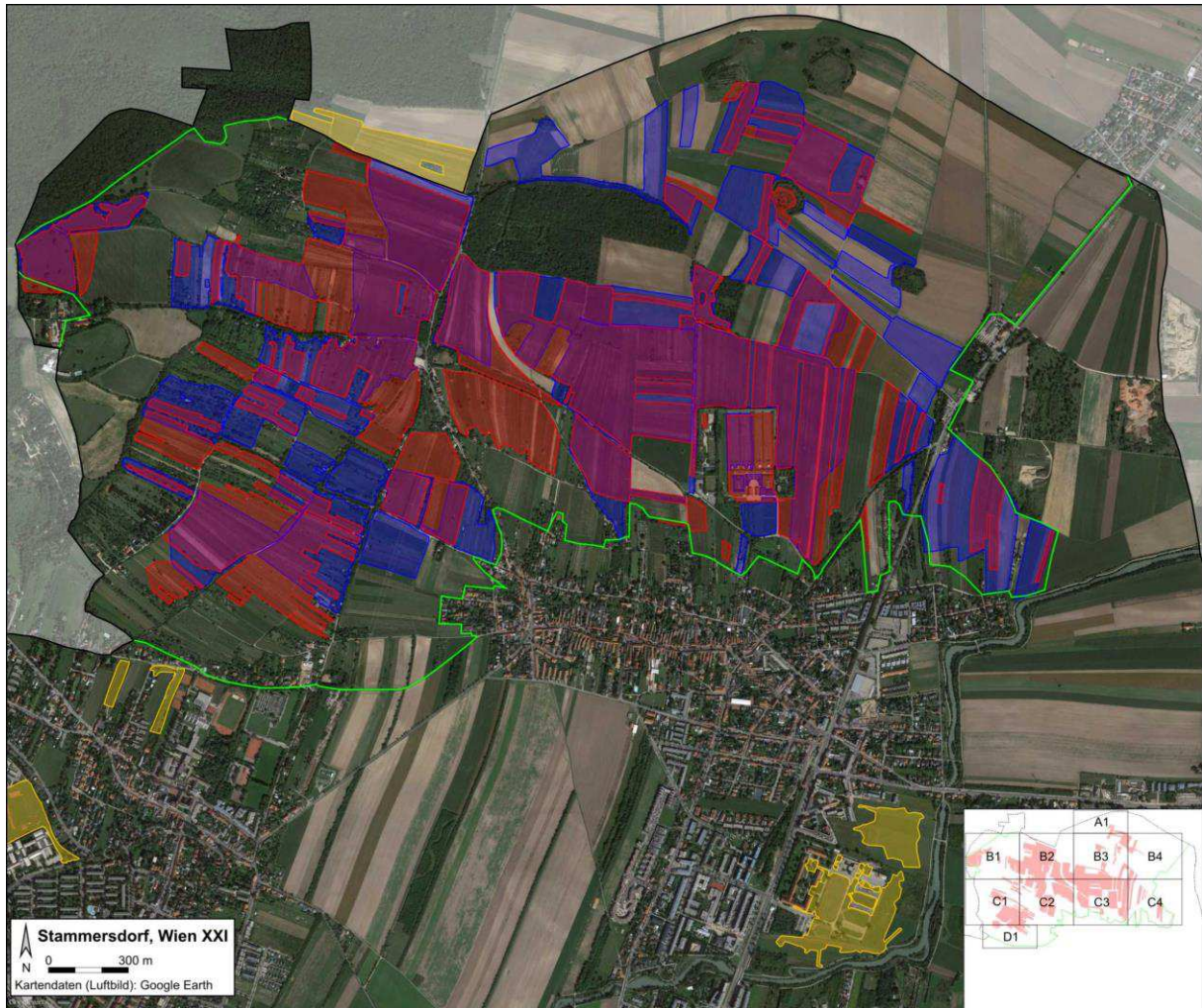




Abbildung 5: Übersicht, Untersuchungsgebiet **Bisamberg / Stammersdorf**. Dargestellt sind die kontrollierten (schwarz) und nicht kontrollierten Flächen (grau), die Grenzen der Teiluntersuchungsgebiete (rote Linien; Bis: Bisamberg; StW: Stammersdorf West; StE: Stammersdorf Ost), die Grenze des Untersuchungsgebietes (grüne Linie) und die Grenze des Stadtgebietes (schwarze Linie).

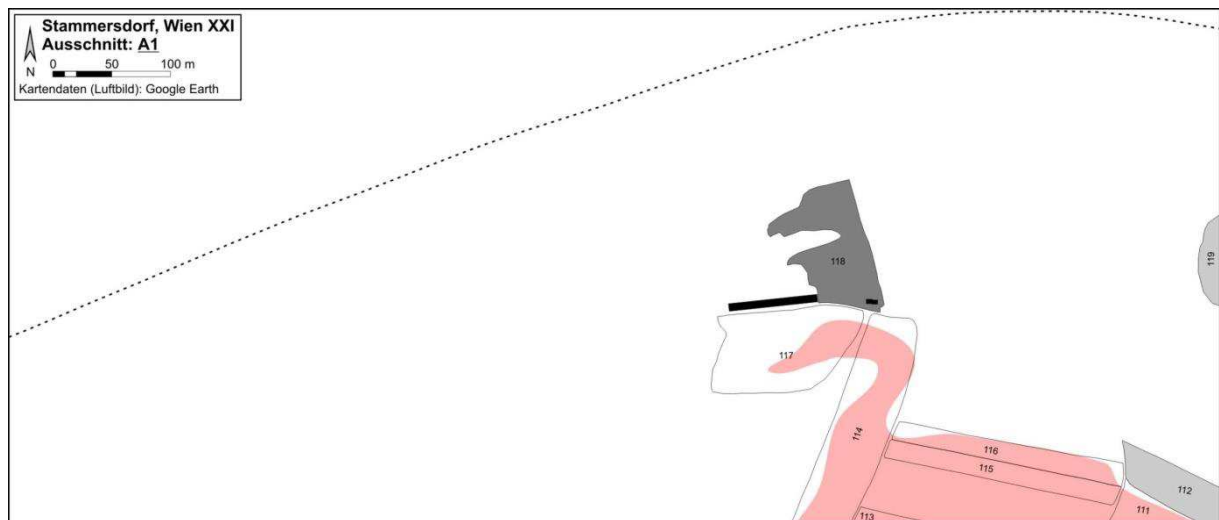


Abbildung 6: Untersuchungsgebiet **Stammersdorf A1**. Vollständig (weiß), stichprobenartig (hellgrau) und nicht kontrollierte Flächen (dunkelgrau); vollständig kartierte Zieselvorkommen (hellrote Fläche).



Abbildung 7: Untersuchungsgebiet **Stammersdorf A1**. Zieselbaue: blaue Punkte.

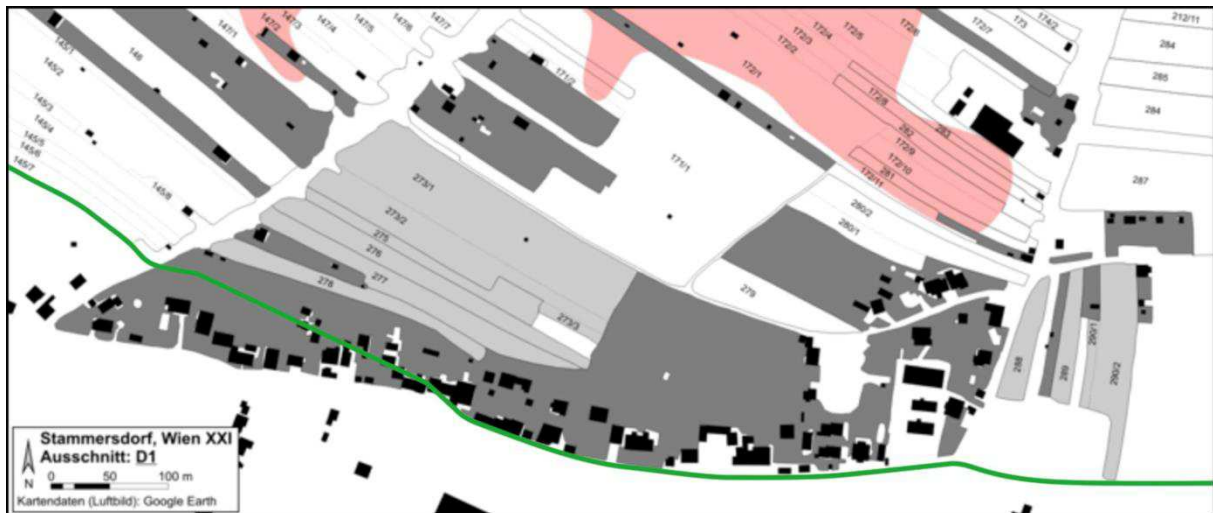


Abbildung 8: Untersuchungsgebiet **Stammersdorf D1**. Grenze des Untersuchungsgebietes: grüne Linie; vollständig (weiß), stichprobenartig (hellgrau) und nicht kontrollierte Flächen (dunkelgrau); vollständig kartierte Zieselvorkommen (hellrote Flächen).



Abbildung 9: Untersuchungsgebiet **Stammersdorf D1**. Grenze des Untersuchungsgebietes: grüne Linie; Zieselbaue: blaue Punkte.



Abbildung 10: Untersuchungsgebiet **Stammersdorf B1**. Grenze des Untersuchungsgebietes: grüne Linie; vollständig (weiß), stichprobenartig (hellgrau) und nicht kontrollierte Flächen (dunkelgrau); vollständig kartierte Zieselvorkommen (hellrote Flächen).

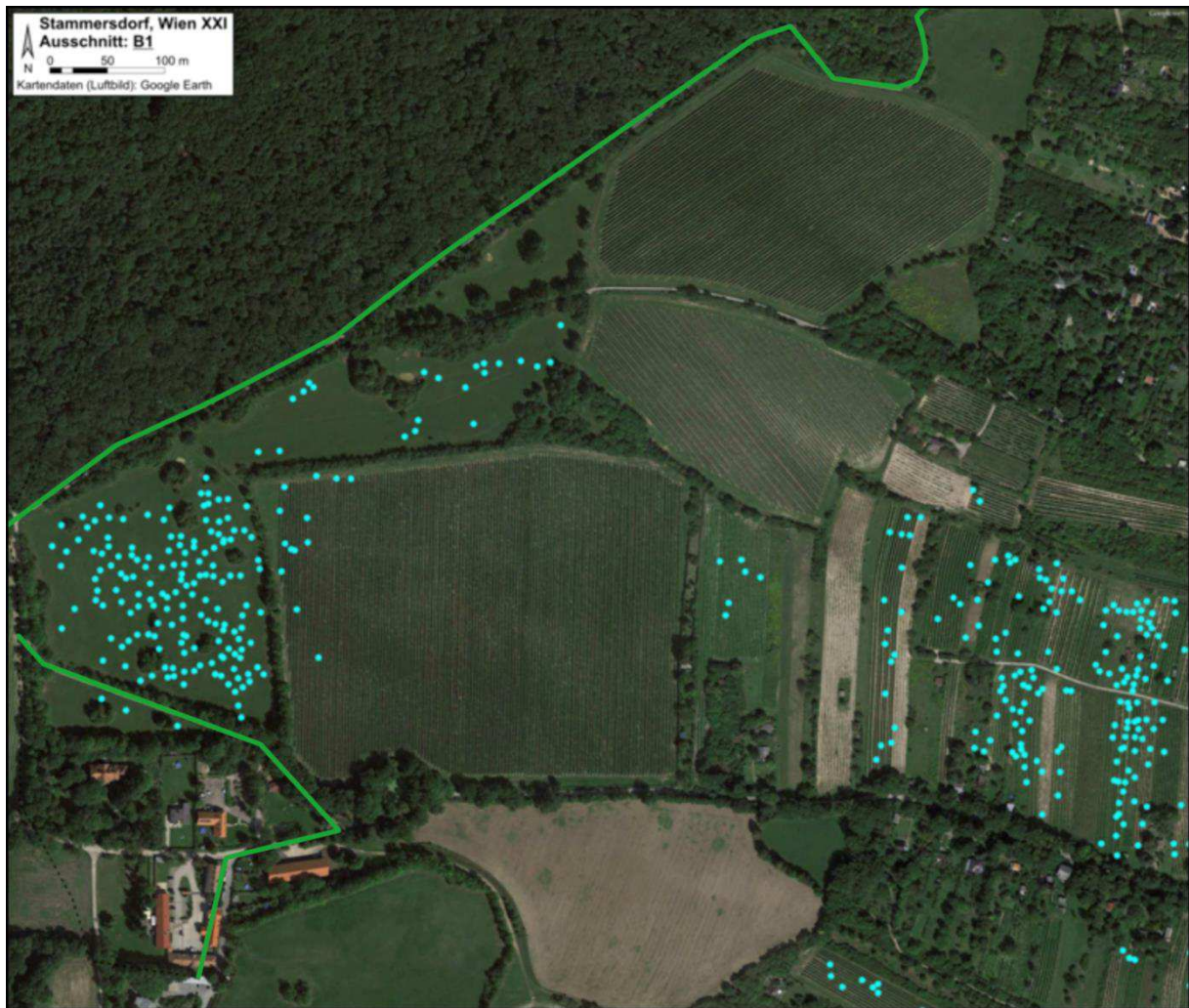


Abbildung 11: Untersuchungsgebiet **Stammersdorf B1**. Grenze des Untersuchungsgebietes: grüne Linie; Zieselbaue: blaue Punkte.



Abbildung 12: Untersuchungsgebiet Stammersdorf B2. Vollständig (weiß), stichprobenartig (hellgrau) und nicht kontrollierte Flächen (dunkelgrau); vollständig kartierte (hellrote Flächen) und nicht vollständig kartierte Zieselvorkommen (rote Linie).

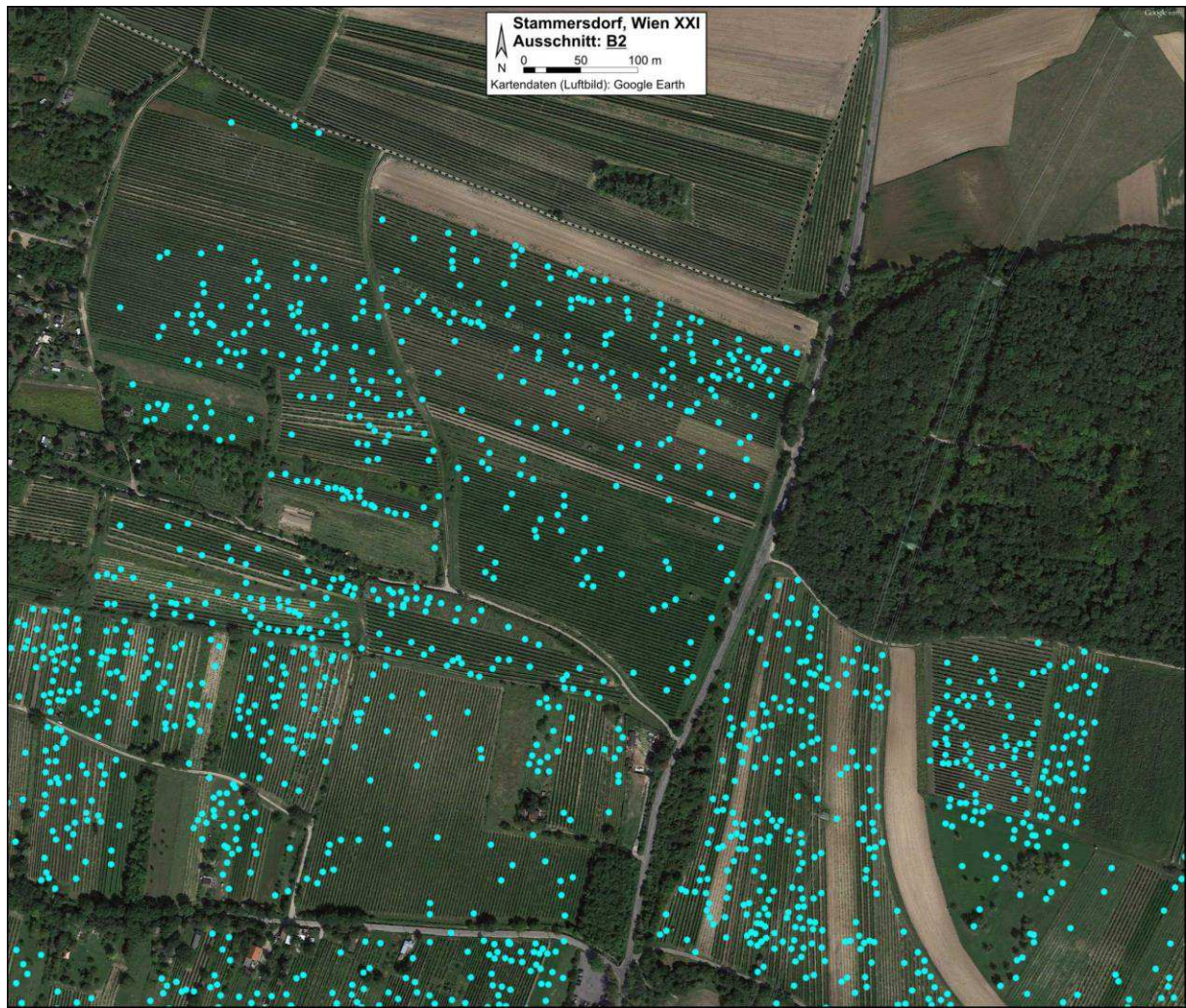


Abbildung 13: Untersuchungsgebiet **Stammersdorf B2**. Zieselbaue: blaue Punkte.



Abbildung 14: Untersuchungsgebiet **Stammersdorf B3**. Vollständig (weiß) und stichprobenartig kontrollierte Flächen (hellgrau); vollständig kartierte Zieselvorkommen (hellrote Flächen).



Abbildung 15: Untersuchungsgebiet Stammersdorf B3. Zieselbaue: blaue Punkte.

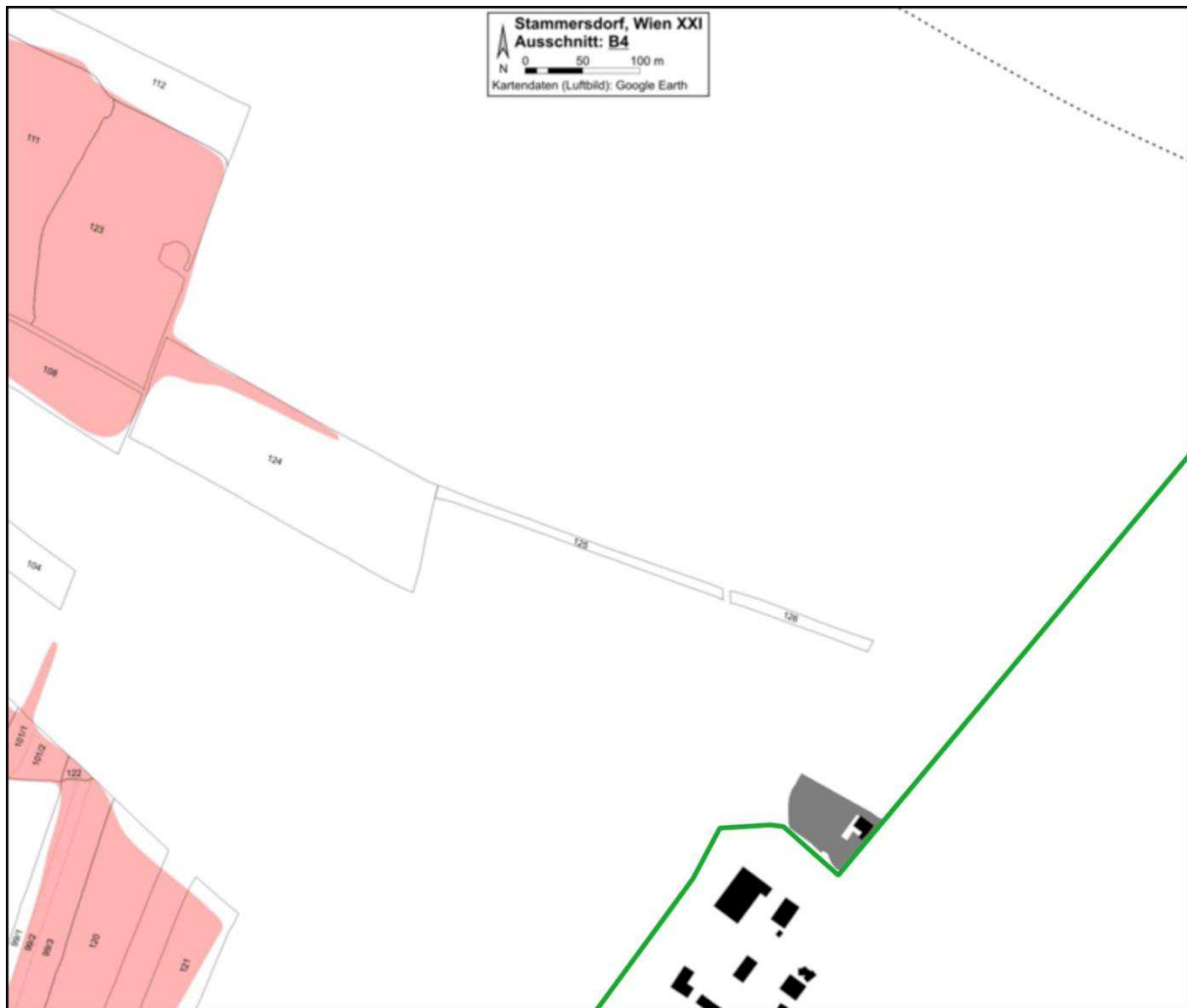


Abbildung 16: Untersuchungsgebiet **Stammersdorf B4**. Grenze des Untersuchungsgebietes: grüne Linie; Vollständig (weiß) und nicht kontrollierte Flächen (dunkelgrau); vollständig kartierte Zieselvorkommen (hellrote Flächen).



Abbildung 17: Untersuchungsgebiet **Stammersdorf B4**. Grenze des Untersuchungsgebietes: grüne Linie; Zieselbaue: blaue Punkte.

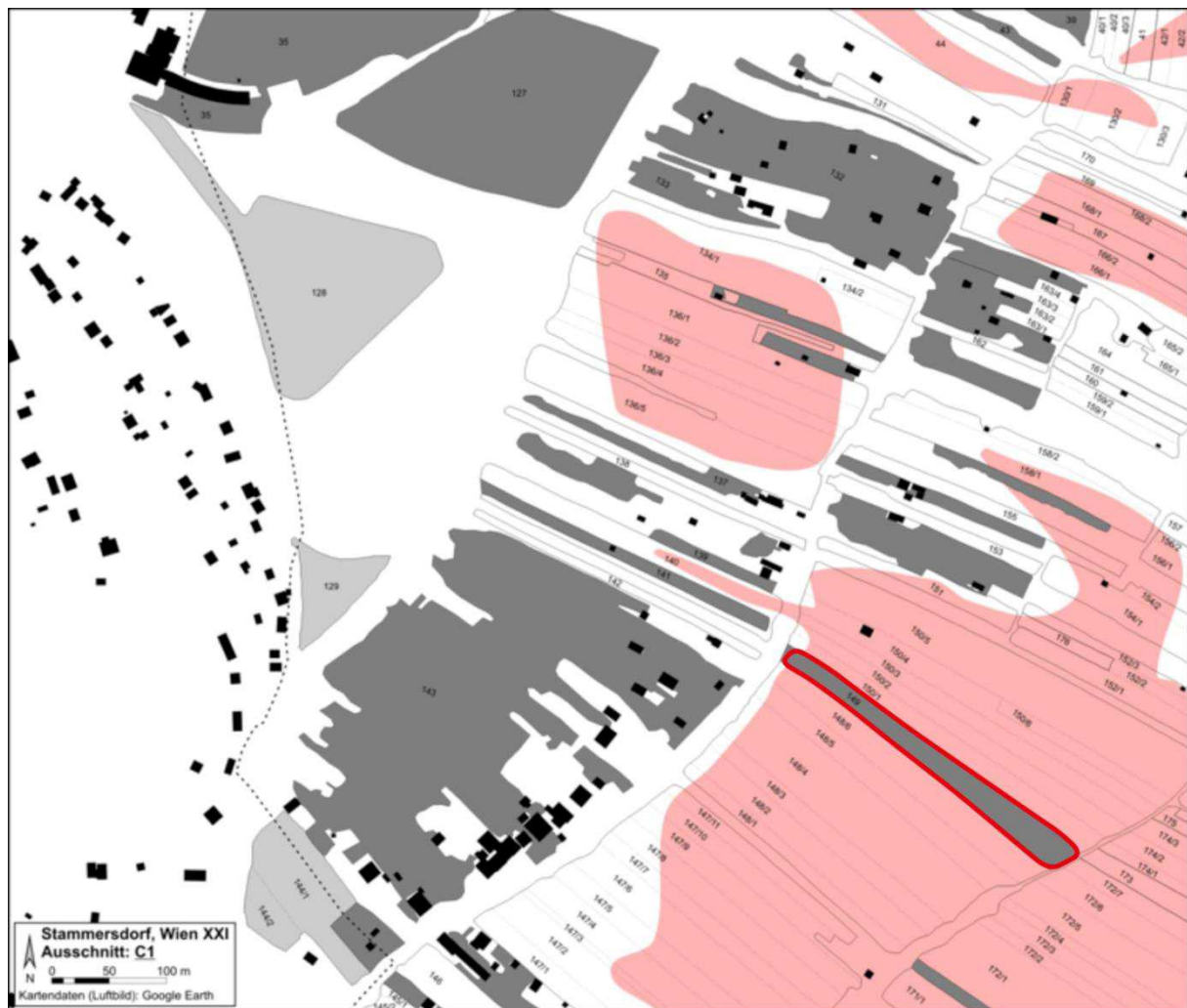


Abbildung 18: Untersuchungsgebiet **Stammersdorf C1**. Vollständig (weiß), stichprobenartig (hellgrau) und nicht kontrollierte Flächen (dunkelgrau); Vollständig kartierte (hellrote Flächen) und nicht vollständig kartierte Zieselvorkommen (rote Linie).

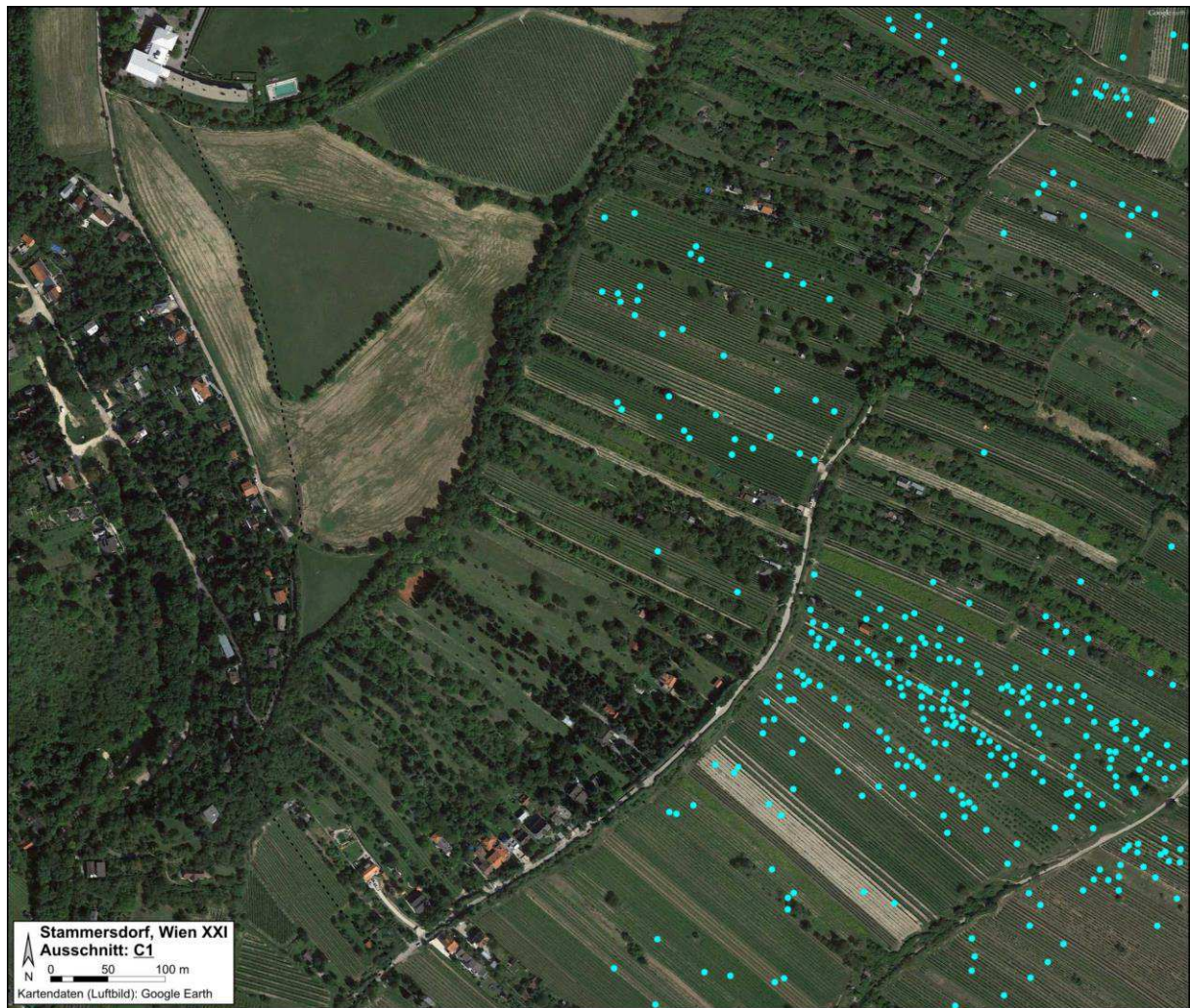


Abbildung 19: Untersuchungsgebiet Stammersdorf C1. Zieselbaue: blaue Punkte.



Abbildung 20: Untersuchungsgebiet Stammersdorf C2. Grenze des Untersuchungsgebietes: grüne Linie; vollständig (weiß), stichprobenartig (hellgrau) und nicht kontrollierte Flächen (dunkelgrau); vollständig kartierte Zieselvorkommen (hellrote Flächen).



Abbildung 21: Untersuchungsgebiet **Stammersdorf C2**. Grenze des Untersuchungsgebietes: grüne Linie; Zieselbaue: blaue Punkte.



Abbildung 22: Untersuchungsgebiet **Stammersdorf C3**. Grenze des Untersuchungsgebietes: grüne durchgezogene Linie; vollständig (weiß), stichprobenartig (hellgrau) und nicht kontrollierte Flächen (dunkelgrau); vollständig kartierte Zieselvorkommen (hellrote Flächen).



Abbildung 23: Untersuchungsgebiet **Stammersdorf C3**. Grenze des Untersuchungsgebietes: grüne Linie; Zieselbaue: blaue Punkte.

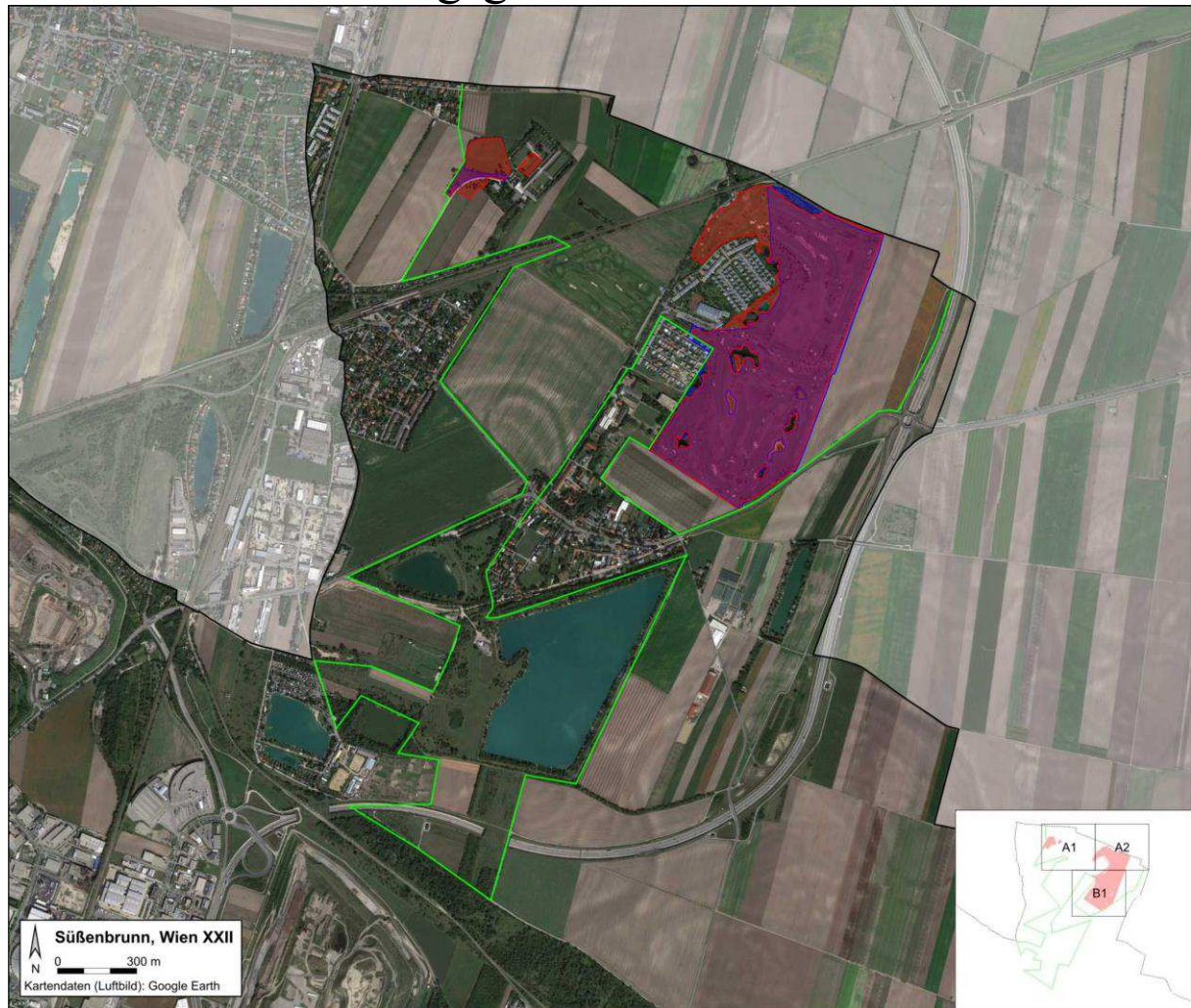


Abbildung 24: Untersuchungsgebiet **Stammersdorf C4**. Grenze des Untersuchungsgebietes: grüne Linie; vollständig (weiß) und nicht kontrollierte Flächen (dunkelgrau); vollständig kartierte Zieselvorkommen (hellrote Flächen).



Abbildung 25: Untersuchungsgebiet **Stammersdorf C4**. Grenze des Untersuchungsgebietes: grüne Linie; Zieselbaue: blaue Punkte.

Untersuchungsgebiet Süßenbrunn A1-B1



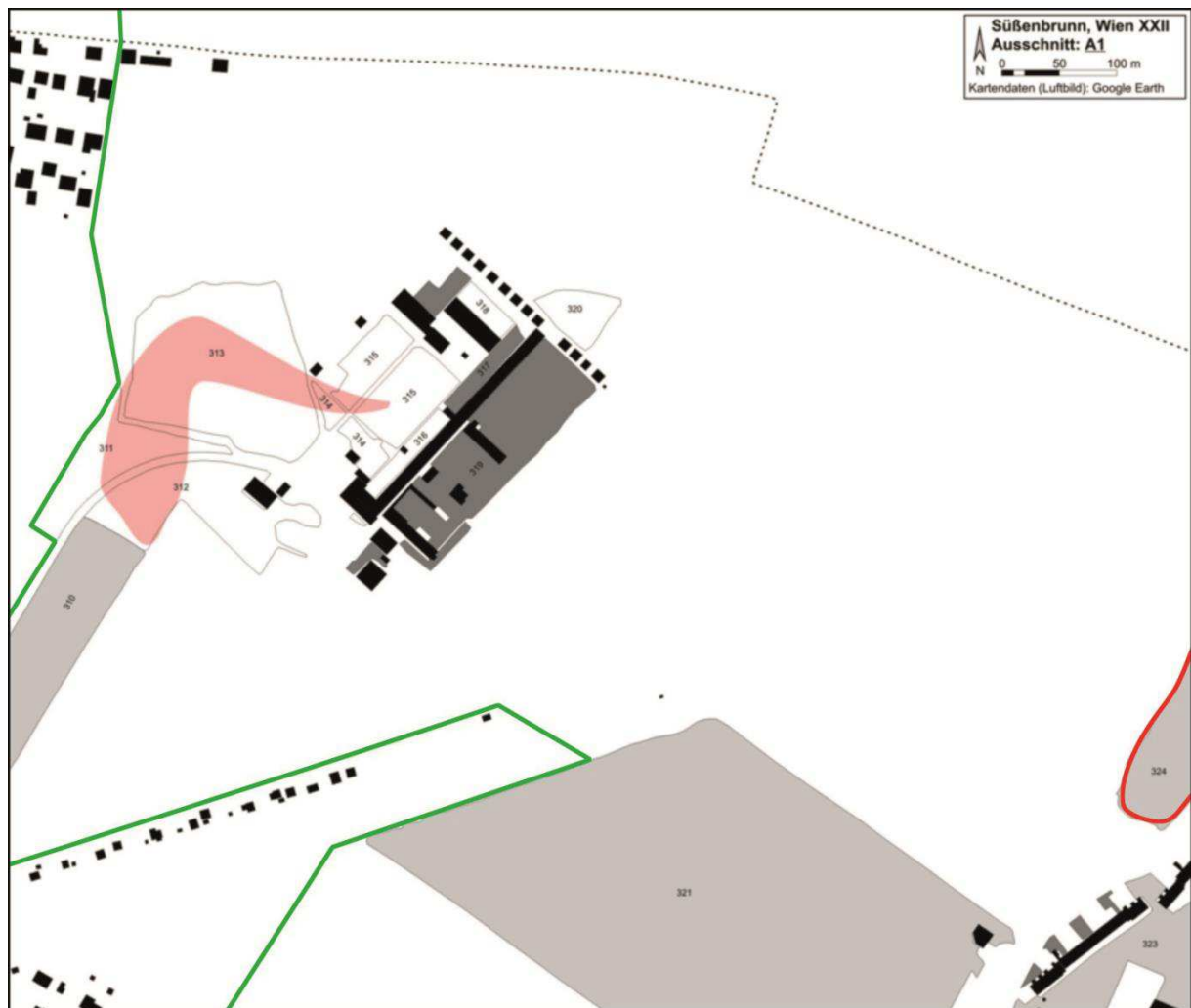


Abbildung 26: Untersuchungsgebiet **Süßenbrunn A1**. Grenze des Untersuchungsgebietes: grüne Linie; vollständig (weiß), stichprobenartig (hellgrau) und nicht kontrollierte Flächen (dunkelgrau); vollständig kartierte (hellrote Fläche) und nicht vollständig kartierte Zieselvorkommen (rote Linie).



Abbildung 27: Untersuchungsgebiet **Süßenbrunn A1**. Grenze des Untersuchungsgebietes: grüne Linie; Zieselbaue: blaue Punkte.

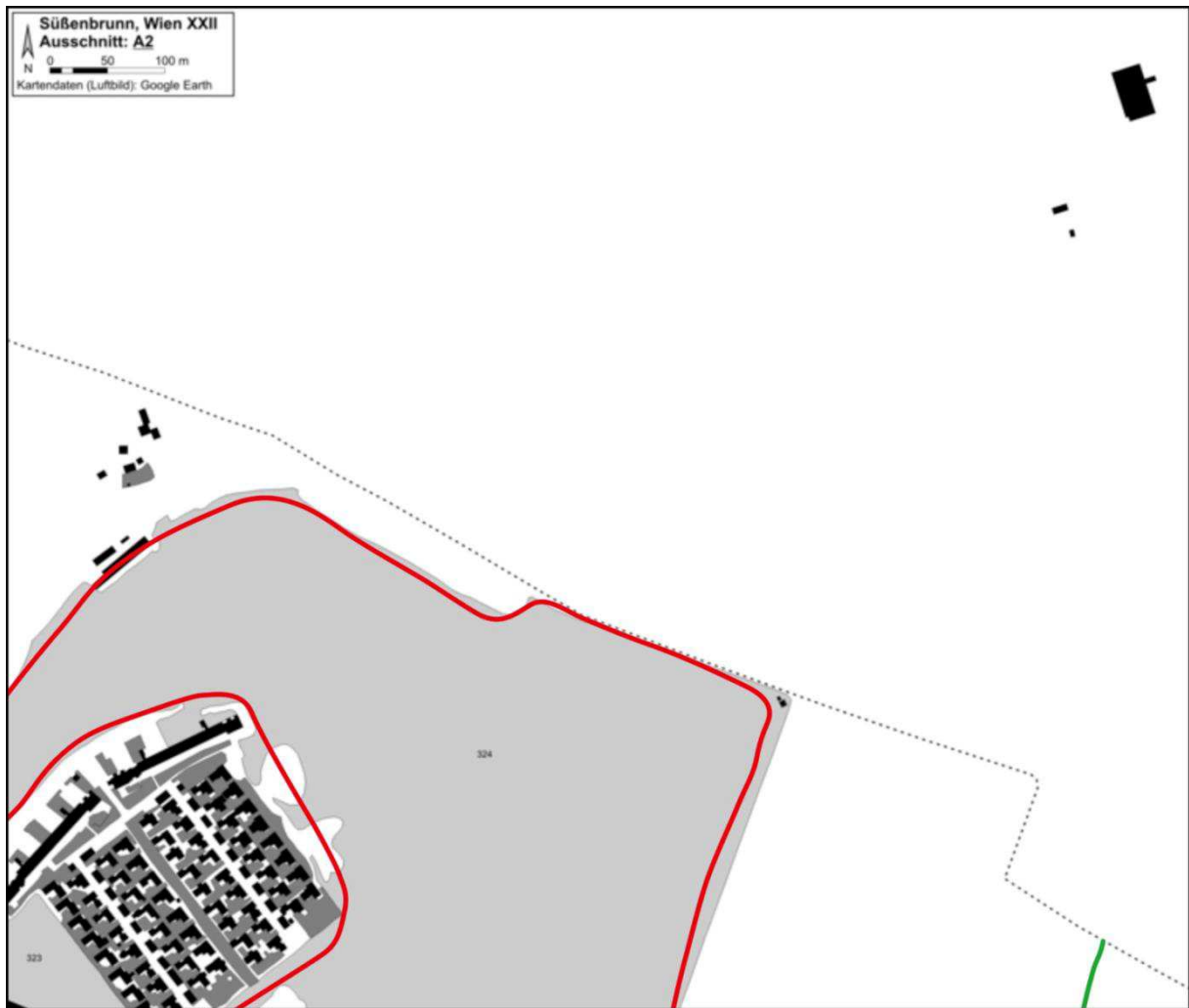


Abbildung 28: Untersuchungsgebiet **Süßenbrunn A2**. Grenze des Untersuchungsgebietes: grüne Linie; vollständig (weiß), stichprobenartig (hellgrau) und nicht kontrollierte Flächen (dunkelgrau); nicht vollständig kartierte Zieselvorkommen (rote Linie).



Abbildung 29: Untersuchungsgebiet **Süßenbrunn A2**. Grenze des Untersuchungsgebietes: grüne Linie; keine Zieselbaue.

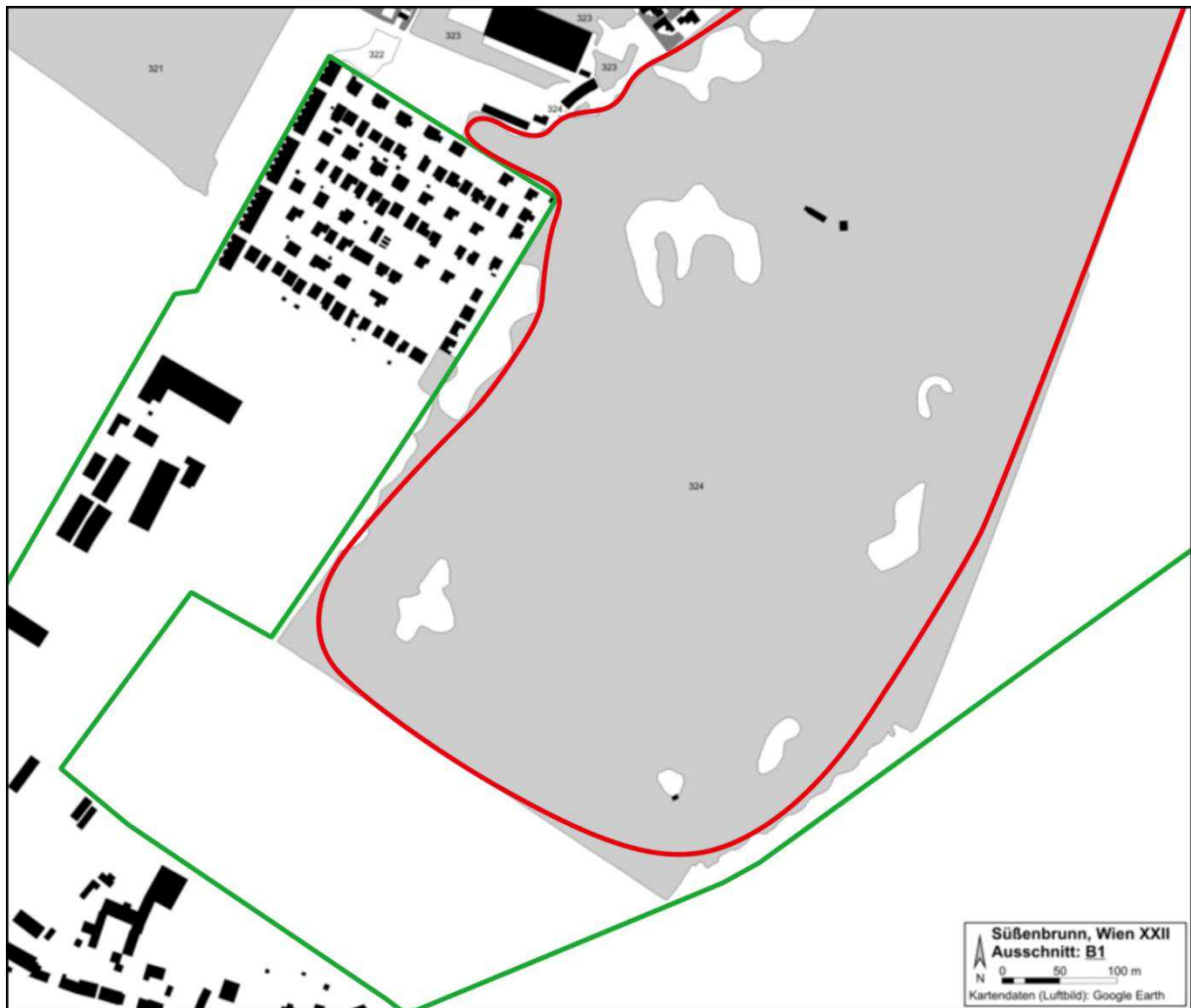
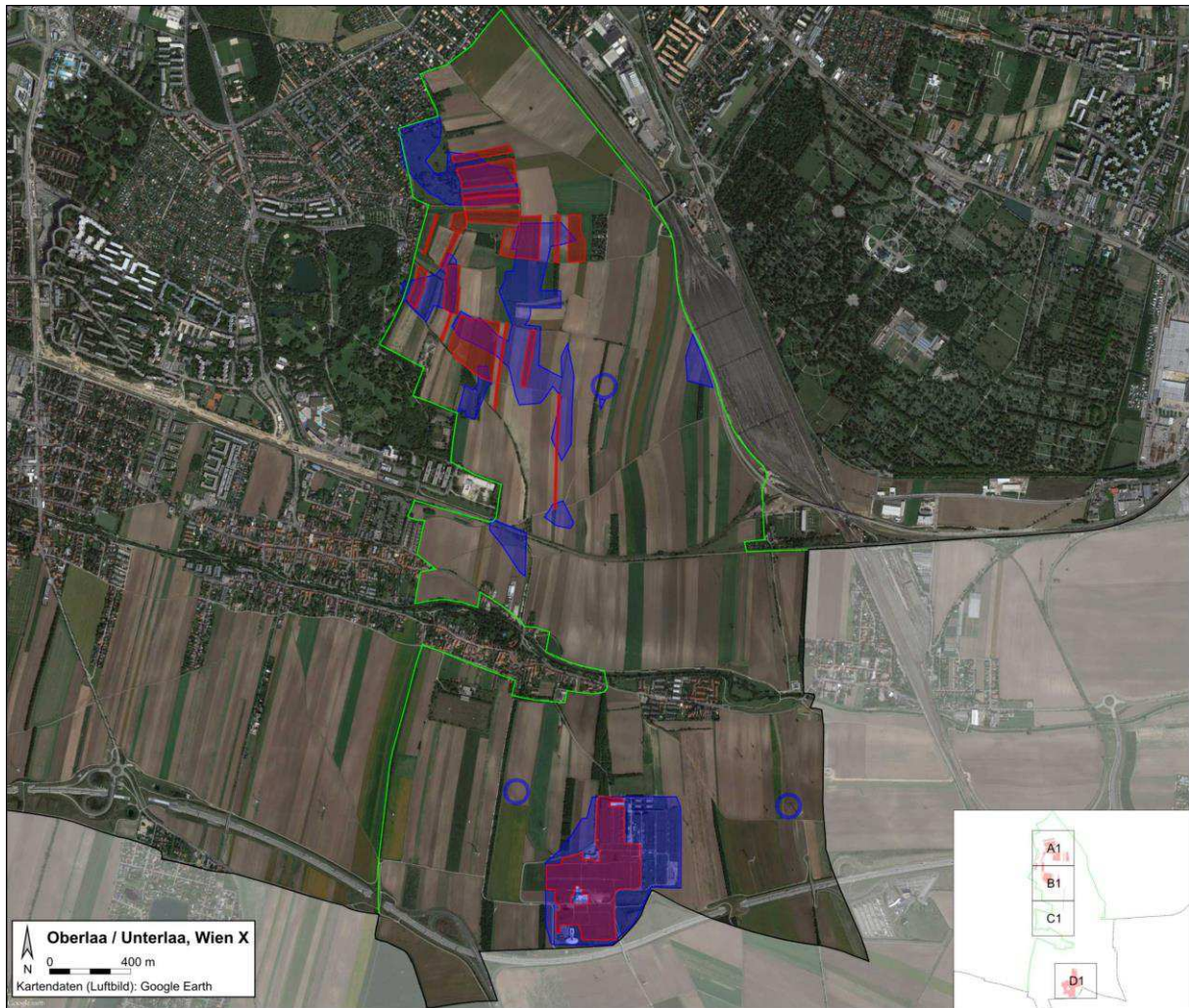


Abbildung 30: Untersuchungsgebiet **Süßenbrunn B1**. Grenze des Untersuchungsgebietes: grüne Linie; vollständig (weiß) und stichprobenartig kontrollierte Flächen (hellgrau); nicht vollständig kartierte Zieselvorkommen (rote Linie).



Abbildung 31: Untersuchungsgebiet **Süßenbrunn B1**. Grenze des Untersuchungsgebietes: grüne Linie; keine Zieselbaue.

Untersuchungsgebiet Oberlaa/ Unterlaa A1-D1



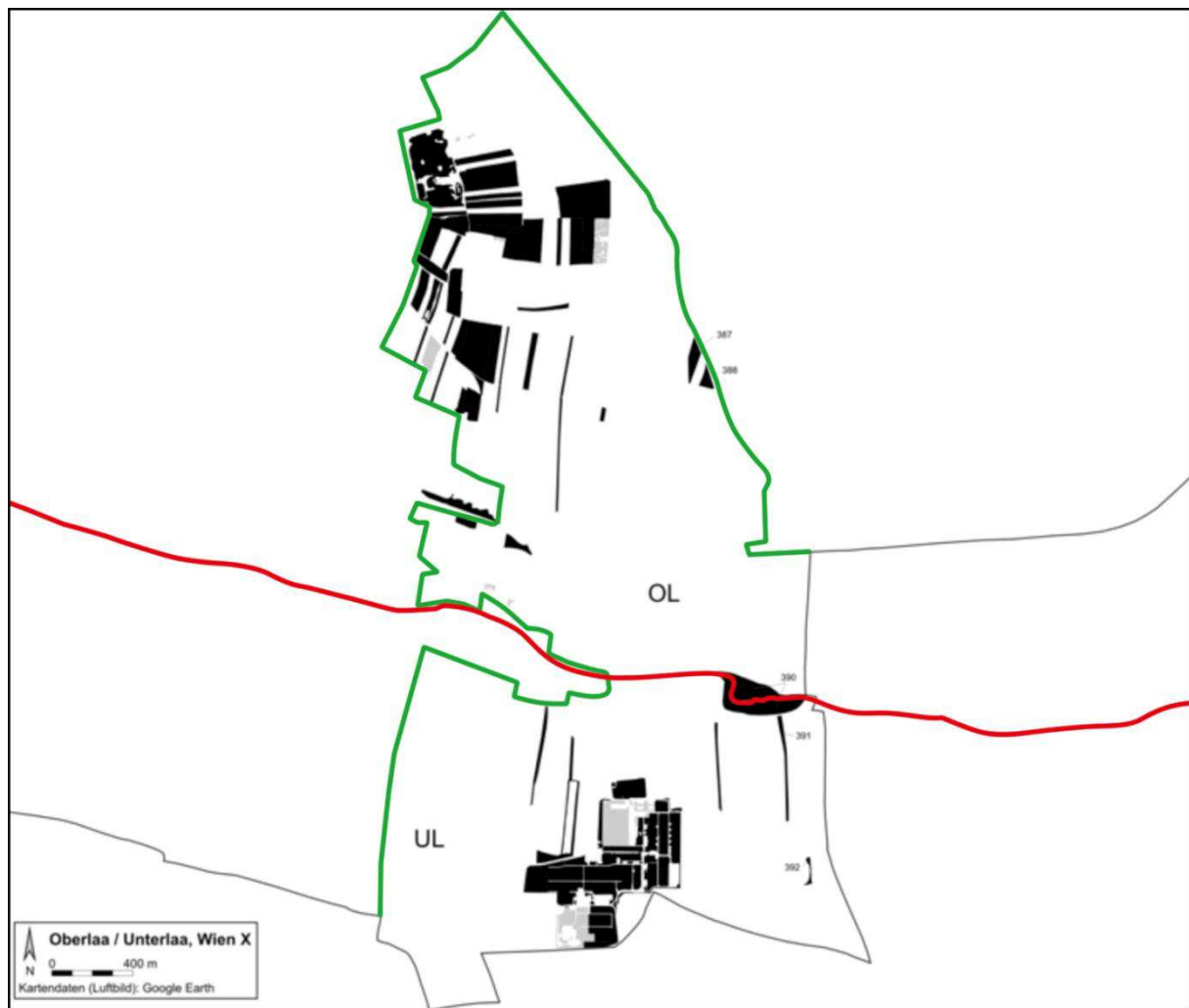


Abbildung 32: Untersuchungsgebiet **Oberlaa / Unterlaa**, Übersicht. Dargestellt sind die kontrollierten (schwarz) und nicht kontrollierten Flächen (grau), die Grenzen der Teiluntersuchungsgebiete (rote Linien; OL: Oberlaa; UL: Unterlaa), die Grenze des Untersuchungsgebietes (grüne Linie) und die Grenze des Stadtgebietes (schwarze Linie).



Abbildung 33: Untersuchungsgebiet **Unterlaa / Oberlaa A1**. Grenze des Untersuchungsgebietes: grüne Linie; vollständig (weiß), stichprobenartig (hellgrau) und nicht kontrollierte Flächen (dunkelgrau); vollständig kartierte Zieselvorkommen (hellrote Flächen).



Abbildung 34: Untersuchungsgebiet Unterlaa / Oberlaa A1. Grenze des Untersuchungsgebietes: grüne Linie; Zieselbaue: blaue Punkte.



Abbildung 35: Untersuchungsgebiet **Unterlaa / Oberlaa B1**. Grenze des Untersuchungsgebietes: grüne Linie; vollständig (weiß), stichprobenartig (hellgrau) und nicht kontrollierte Flächen (dunkelgrau); vollständig kartierte Zieselvorkommen (hellrote Flächen).



Abbildung 36: Untersuchungsgebiet **Unterlaa / Oberlaa B1**. Grenze des Untersuchungsgebietes: grüne Linie; Zieselbaue: blaue Punkte.

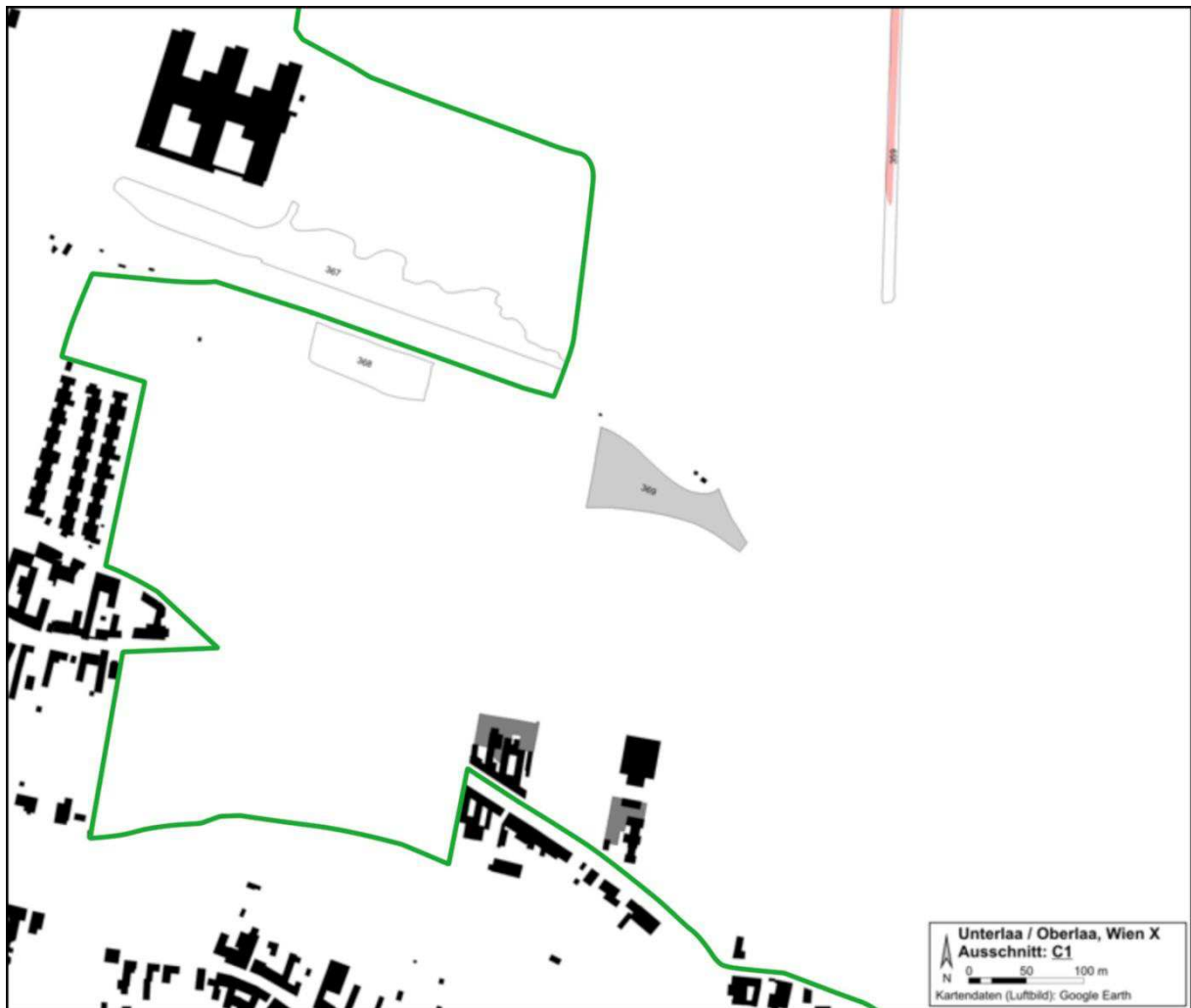


Abbildung 37: Untersuchungsgebiet **Unterlaa / Oberlaa C1**. Grenze des Untersuchungsgebietes: grüne Linie; vollständig (weiß), stichprobenartig (hellgrau) und nicht kontrollierte Flächen (dunkelgrau); vollständig kartierte Zieselvorkommen (hellrote Fläche).



Abbildung 38: Untersuchungsgebiet **Unterlaa / Oberlaa C1**. Grenze des Untersuchungsgebietes: grüne Linie; Zieselbaue: blaue Punkte.



Abbildung 39: Untersuchungsgebiet **Unterlaa / Oberlaa D1**. Vollständig (weiß), stichprobenartig (hellgrau) und nicht kontrollierte Flächen (dunkelgrau); Vollständig kartierte (hellrote Fläche) und nicht vollständig kartierte Zieselvorkommen (rote Linie).

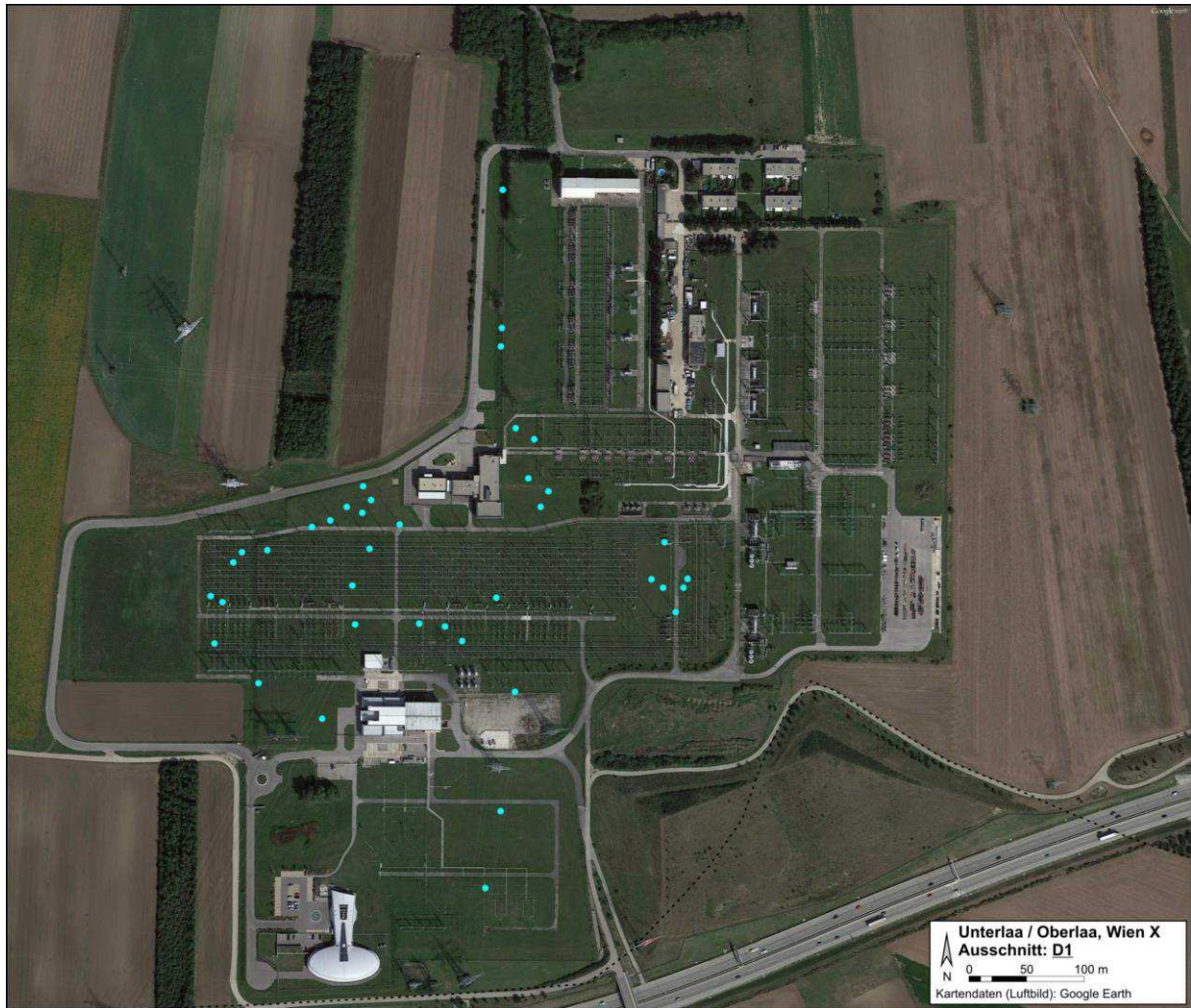


Abbildung 40: Untersuchungsgebiet **Unterlaa / Oberlaa D1**. Zieselbaue: blaue Punkte.