

Aktualisierung der Zielgebiete

**Erdberger Mais – St. Marx, Muthgasse und
U2 Donaustadt – aspern Seestadt**

75. STEK 18.05.2026 TOP 4

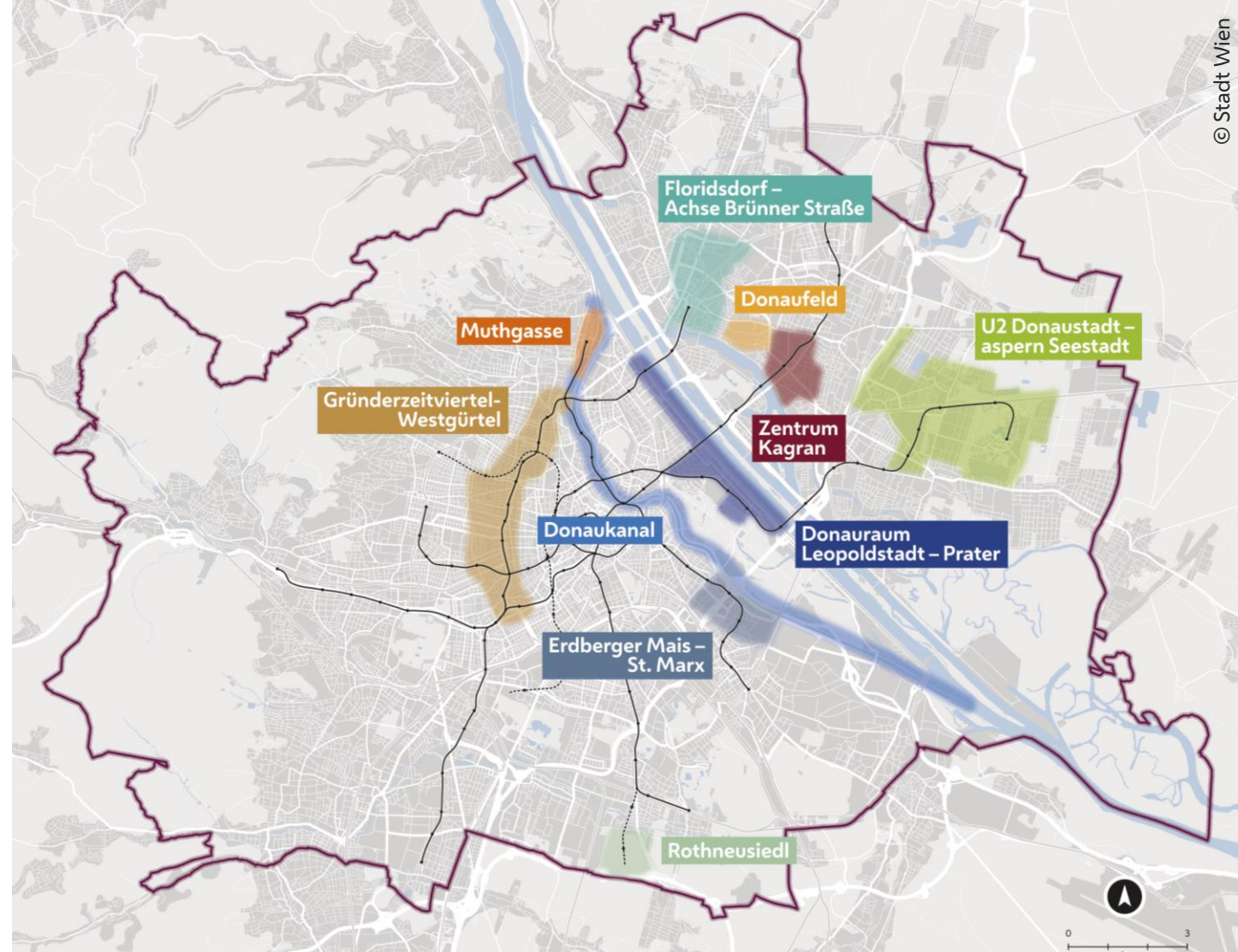


Inhalt

Zielgebiete der Wiener Stadtentwicklung.....	3
Anpassungen im Zielgebiet Erdberger Mais – St. Marx.....	4
Vom Zielgebiet Muthgasse zum regulären Stadtentwicklungsgebiet.....	5
Erweiterung Zielgebiet U2 Donaustadt – aspern Seestadt	6
Aktualisierte Zielgebiete der Wiener Stadtentwicklung.....	7
Kenntnisnahme.....	8

Zielgebiete der Wiener Stadtentwicklung

Mit STEP 05 eingeführte und seitdem sehr bewährte Managementstruktur für **Gebiete von großer gesamtstädtischer Bedeutung** mit hohem Entwicklungspotenzial bzw. spezifischen Herausforderungen



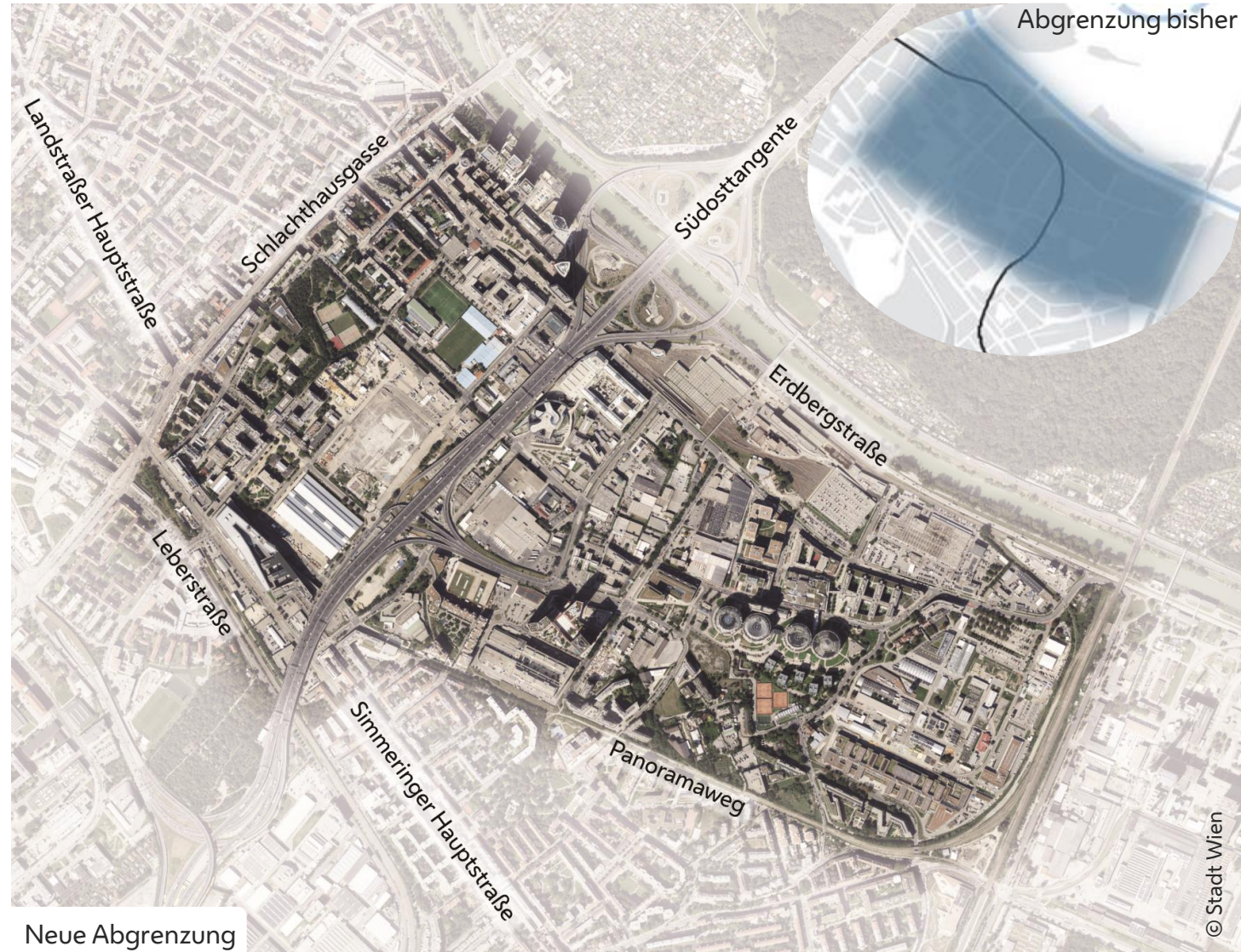
Anpassungen im Zielgebiet Erdberger Mais – St. Marx

Neue Programmkoordination

Räumliche Abgrenzung in geringem Ausmaß angepasst

Es erfolgt eine Reduktion im Bereich Donaukanal und südlich des Panoramawegs sowie eine Erweiterung um den Bereich zwischen Rennweg und Leberstraße

Inhaltlicher Fokus weiterhin auf der Begleitung der Transformation von einem vormals von Industrie und Gewerbe geprägten Gebiet hin zu einem gemischten Quartier für Veranstaltungen, Hochtechnologie, Forschung, Bildung, Wohnen und Arbeit



Vom Zielgebiet Muthgasse zum regulären Stadtentwicklungsgebiet

Stabiles Grundgerüst für zukünftige Umsetzung:

Städtebauliche Verfahren für die Potenzialflächen

Erfahrungswerte und Impulsgeber für weitere Mischnutzung durch de facto Fertigstellung von Muthgasse 105-109A/B und Muthgasse 50

Grün- & Freiraumkonzept und Freiraumkatalog

Wesentliche Grundlage zur Attraktivierung & Klimaanpassung des öffentlichen Raums (Aufnahme in städtebauliche Verträge, Impulsgeber Leopold-Ungar-Platz)

Verkehrs- & Mobilitätskonzept

Wesentliche Grundlage zur Verkehrsberuhigung & Reorganisation des öffentlichen Raums



Fachliche Empfehlung: Eingliederung des Zielgebiets in Regelbetrieb der Stadtentwicklung



Erweiterung Zielgebiet U2 Donaustadt

Zielgebietserweiterung

im nördlichen Bereich an der Hausfeldstraße:

Der **Park der Artenvielfalt** dient den Stadtentwicklungsgebieten des Zielgebiets, Ausgestaltung und Wegeverbindungen soll daher in die Koordination aufgenommen werden.

An der Neurisse kann als verbindender Bereich in die Stadtentwicklung kommen, wenn die Abdeckung der infrastrukturellen Voraussetzungen sichergestellt ist.

Inhaltlicher Fokus weiterhin auf der Begleitung der Umsetzung der Stadtentwicklungsgebiete im Umfeld der U2 und der Straßenbahnen in der östlichen Donaustadt und ihrer Vernetzung.



Aktualisierte Zielgebiete der Wiener Stadtentwicklung



© Stadt Wien

Kenntnisnahme

Die Stadtentwicklungskommission nimmt die Aktualisierung der Zielgebiete Erdberger Mais - St. Marx, Muthgasse und U2 Donaustadt - aspern Seestadt zur Kenntnis.