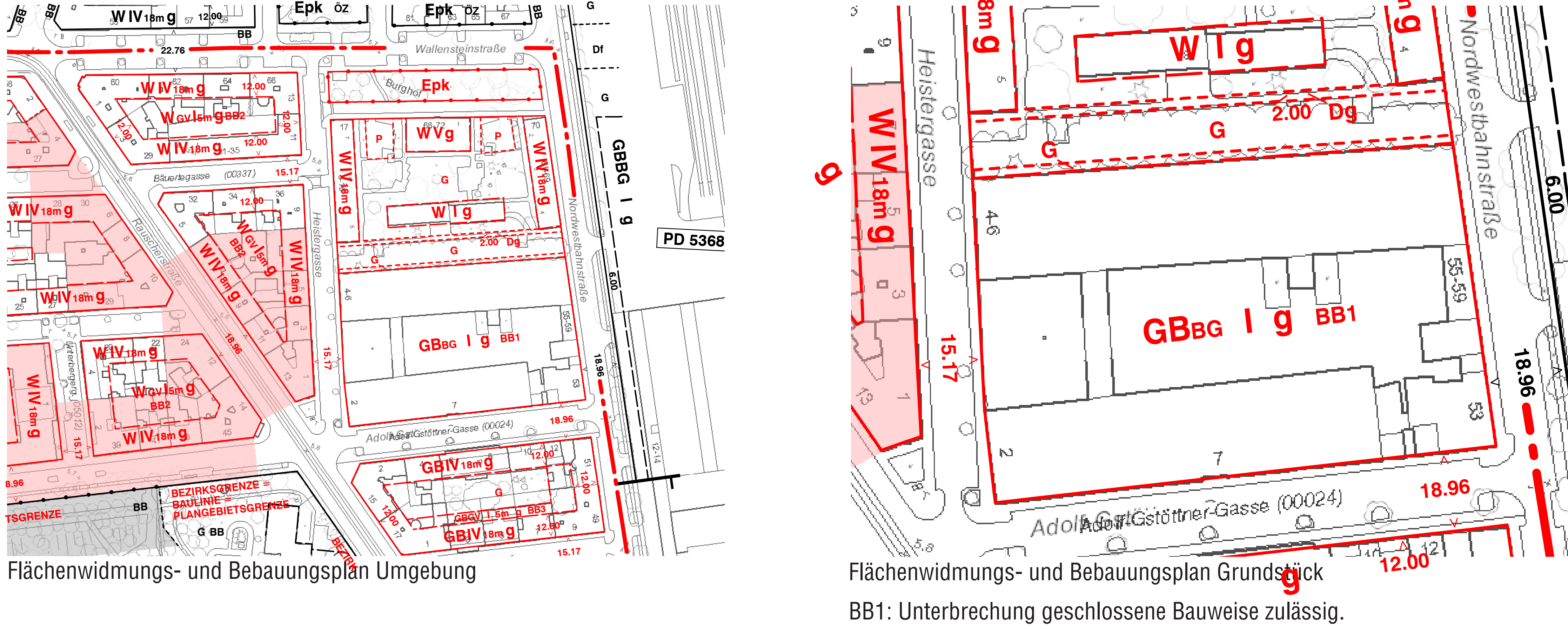


Lage im Stadtgebiet



Das Areal befindet sich in zentraler Lage im 20. Wiener Gemeindebezirk. In direkter Nähe befinden sich der Augarten und das Stadtentwicklungsgebiet Nordwestbahnhof.

Aktuelles Plandokument

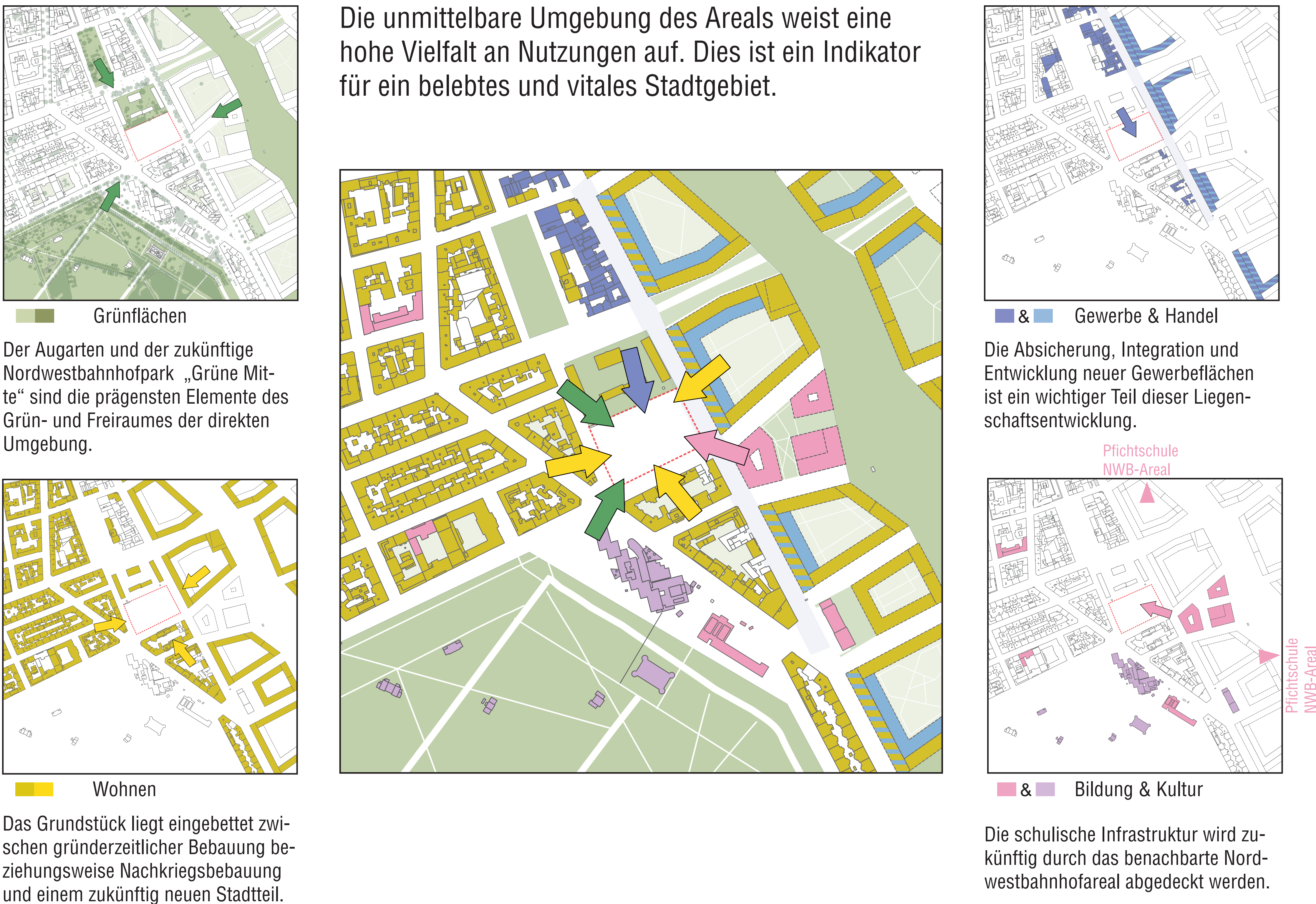


Hier dargestellt ist der derzeit geltende Flächenwidmungs- und Bebauungsplan PD 7590.

Fotos Bestand



Nutzungsstruktur im Umfeld



Bestand

Auto Stahl

Der Betrieb Auto Stahl nimmt fast die ganze Fläche des Areals ein. Das Unternehmen verkauft Neu- und Gebrauchtwagen und bietet eine breite Palette an Reparaturleistungen an.



Quelle: autostahl.com

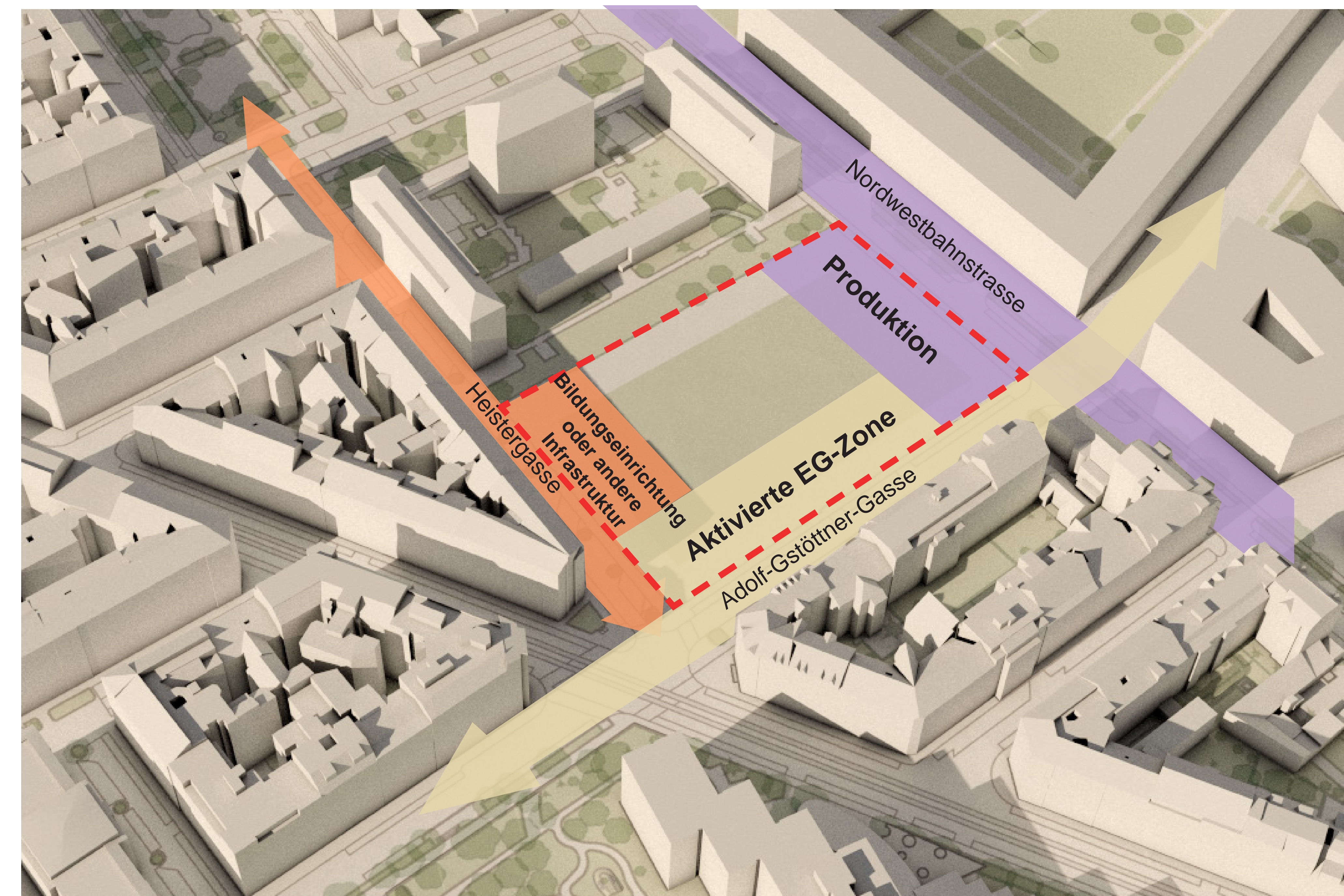
Ehemaliges Wohngebäude

An der Ecke Nordwestbahnstraße / Adolf-Gstöttner-Gasse befindet sich ein Gebäude mit leerstehenden Wohnungen und einem Clublokal im Erdgeschoß, dessen Mietvertrag auslaufen wird.



Quelle: JP Immobilien

Geplante Nutzungsbausteine



Quelle: Bosshard & Luchsinger Architekten

Fotos Bestand



Ecke Heistergasse | Adolf-Gstöttner-Gasse

Quelle: JP Immobilien



Heistergasse

Quelle: JP Immobilien



Nordwestbahnstraße

Quelle: JP Immobilien



Adolf-Gstöttner-Gasse

Quelle: JP Immobilien

Produktive Stadt

Gewerblicher Nutzungsbaustein für Erhaltung und Ansiedlung von Betrieben.



Quelle: mopo.de

Beispielfoto

EG Zone - Adolf-Gstöttner-Gasse

Nutzungsbaustein für eine gewerblich genutzte Erdgeschoßzone für das gesamte Grätzl.



Quelle: architektur.hoerbst.com

Beispielfoto

Bildungseinrichtung beziehungsweise andere Infrastruktur

Nutzungsbaustein für über das Gebiet hinauswirkende, alternative Bildungsangebote, Betreuungseinrichtungen oder anderwärtige soziale Infrastruktureinrichtungen.



Quelle: raysofbloss.com

Beispielfoto

Wohnen

Nutzungsbaustein für geförderttes und freifinanziertes Wohnen.



Quelle: JP Immobilien

Beispielfoto

20., Nordwestbahnstraße 53-59

Weitere Informationen zu dem Projekt finden Sie unter:

<https://www.wien.gv.at/stadtentwicklung/veranstaltungen/vortraege/2019/nordwestbahnstrasse-informationsnachmittag.html>

MA 21 Stadtteilplanung und Flächennutzung
Rathausstraße 14-16, 1010 Wien
Stand: November 2019

Ihre Anregungen

Ihre Meinung ist uns wichtig und wir sind dankbar für Anregungen hinsichtlich eines Nutzungsbedarfs vor Ort oder Wünschen der Bevölkerung aus der Umgebung. Folgende Fragen sind unter anderem von Belang:

- Wonach gäbe es ihrer Meinung nach im Bereich Nahversorgung und Dienstleistung einen Bedarf im Grätzl?

- Wonach gäbe es ihrer Meinung nach Bedarf an öffentlichen Einrichtungen im Grätzl?

- Was ist Ihnen besonders wichtig für die zukünftigen Nutzungen?

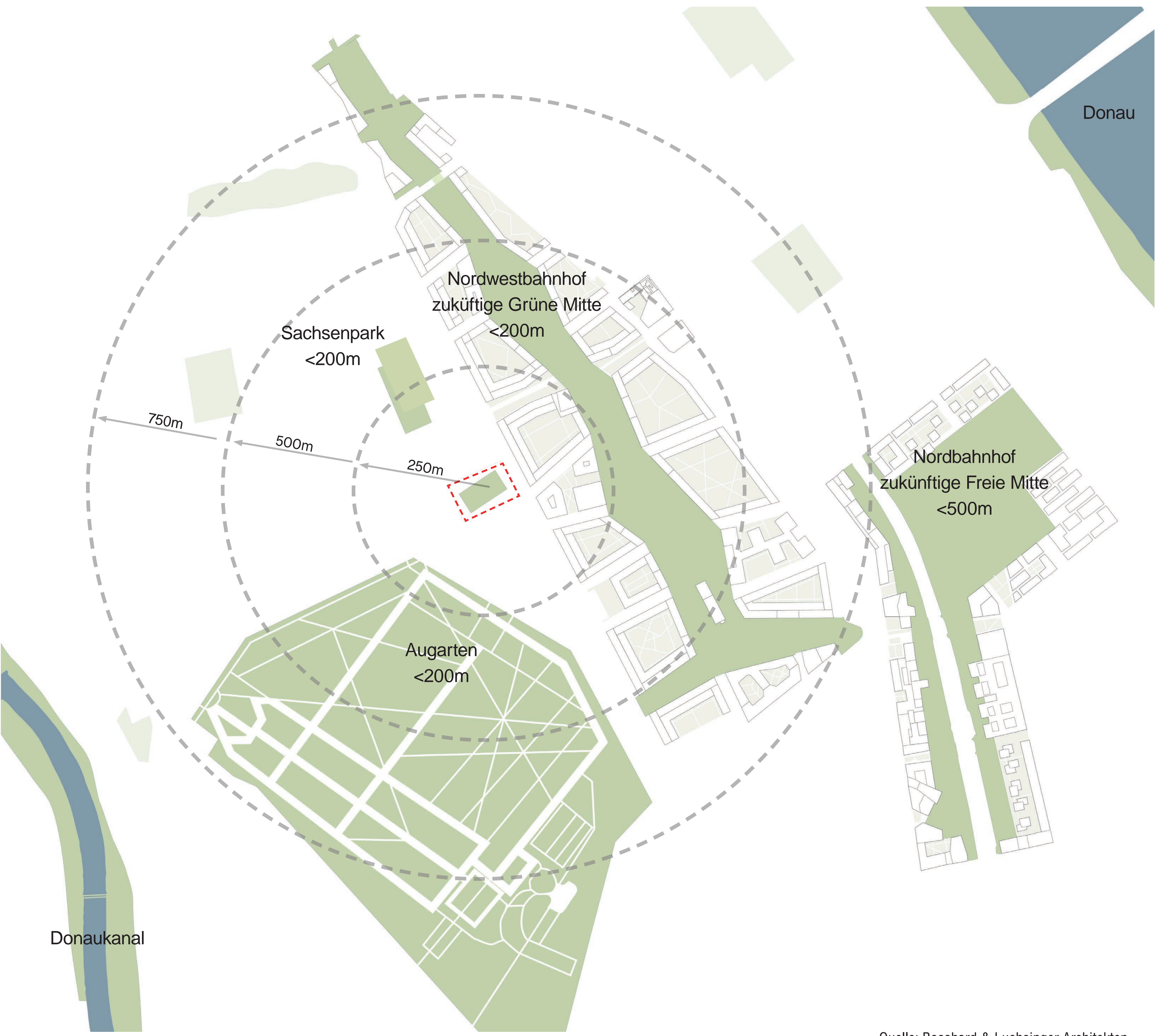
20., Nordwestbahnstraße 53-59

Weitere Informationen zu dem Projekt finden Sie unter:

<https://www.wien.gv.at/stadtentwicklung/veranstaltungen/vortraege/2019/nordwestbahnstrasse-informationsnachmittag.html>

MA 21 Stadtteilplanung und Flächennutzung
Rathausstraße 14-16, 1010 Wien
Stand: November 2019

Übergeordnete Grün und Freiräume



Quelle: Bosshard & Luchsinger Architekten

Durchwegung für Alle

Vorgesehen ist weiters eine Durchwegung des Blocks, sodass Teile der Hofflächen auch von der Bevölkerung des Grätzls genutzt werden können.

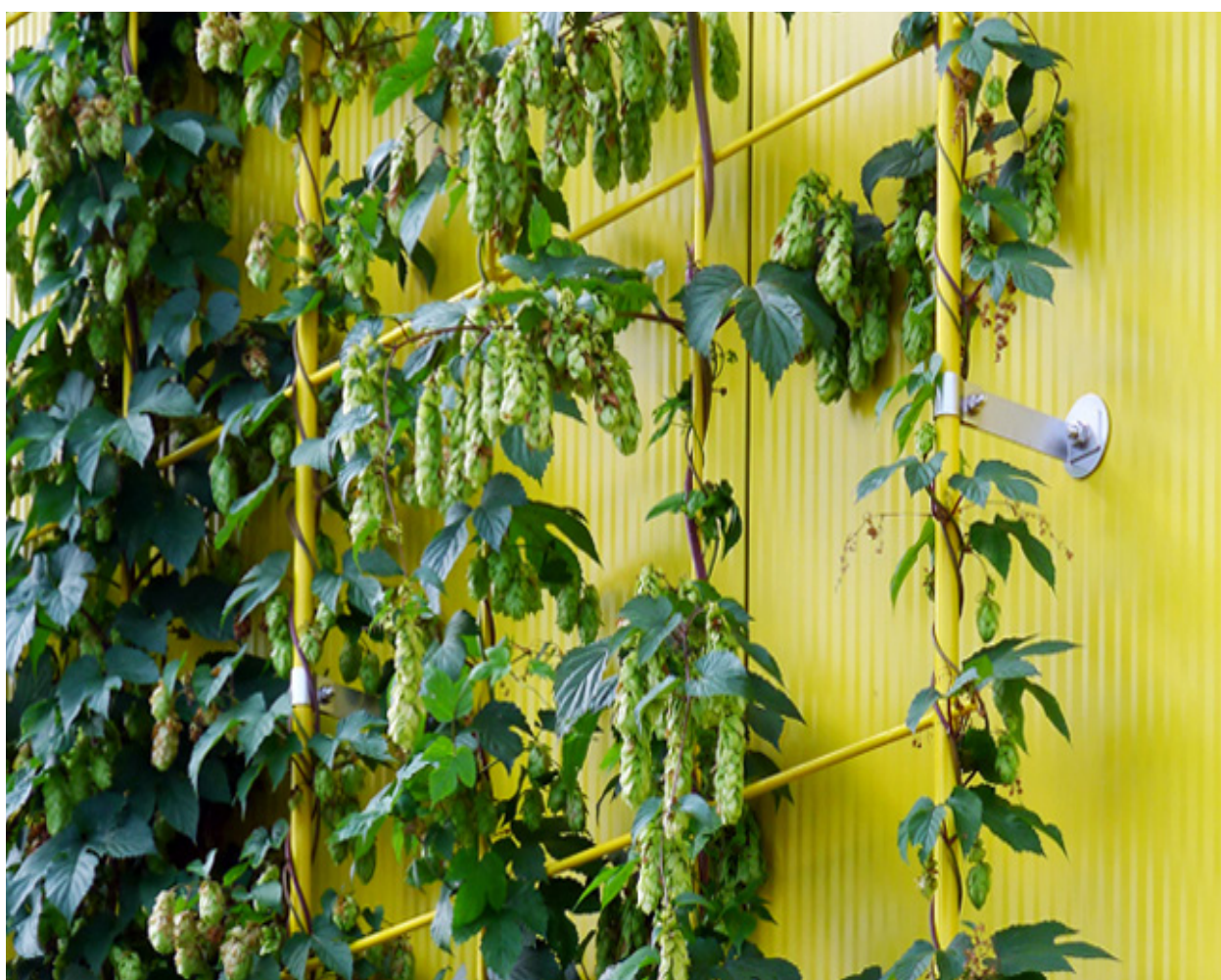


Quelle: Bosshard & Luchsinger Architekten

Geplante Maßnahmen im weiteren Ablauf des Projektes

Fassaden

- Vermeidung hitzespeichernder Fassaden > Wahl von Farben, die Sonnenstrahlen reflektieren
- Berankung geeigneter Fassadenbereiche



Quelle: find-clever.de

Beispielfoto



Quelle: wien.gv.at

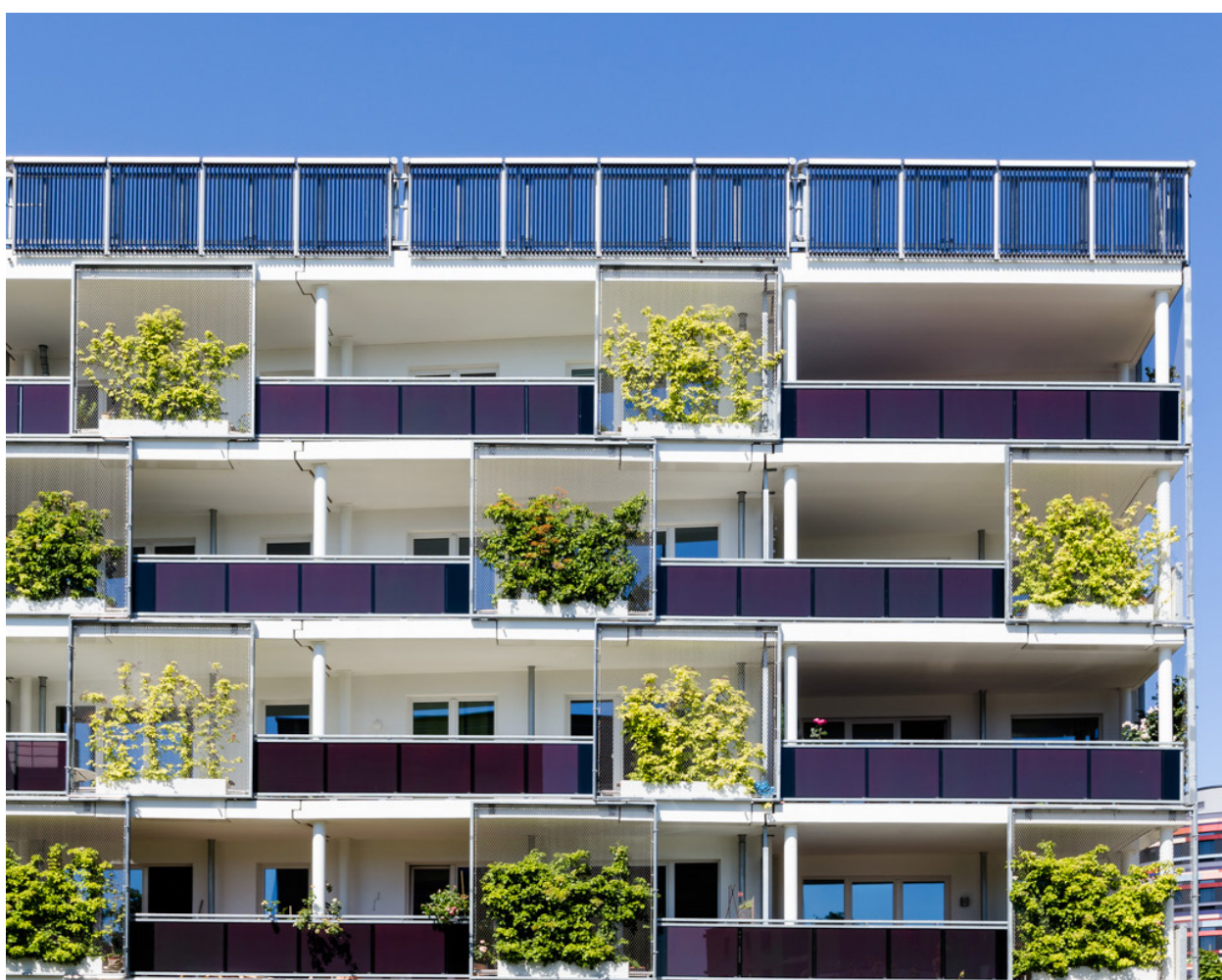
Beispielfoto

Adolf Gstöttner Gasse

- Baumpflanzungen (sofern die Einbauten dies zulassen)

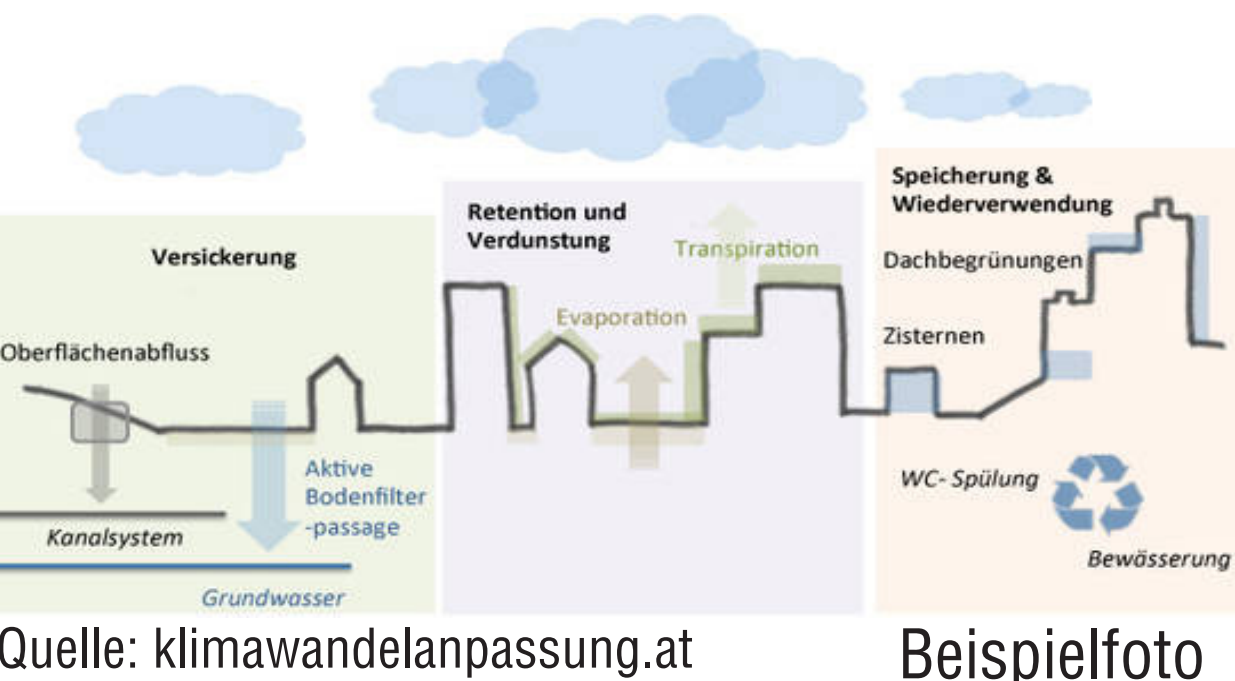
Wohnungsbezogenes Grün

- Unterstützung der BewohnerInnen bei der Begrünung ihrer wohnungsbezogenen Balkone und Terrassen



Quelle: ihr-fotograf-in-hamburg.de

Beispielfoto



Quelle: klimawandelanpassung.at

Beispielfoto

Regenwassermanagement

- Reduktion der versiegelten Flächen
- Regenwasserrückhaltung durch Gründächer
- Regenwasserspeicherung

Hofflächen

- Minimierung der hitzespeichernden Oberflächen
- Baumpflanzungen
- Grün-, Spiel- und Erholungsflächen



Quelle: baunetz.de

Beispielfoto



Quelle: baunetzwissen.de

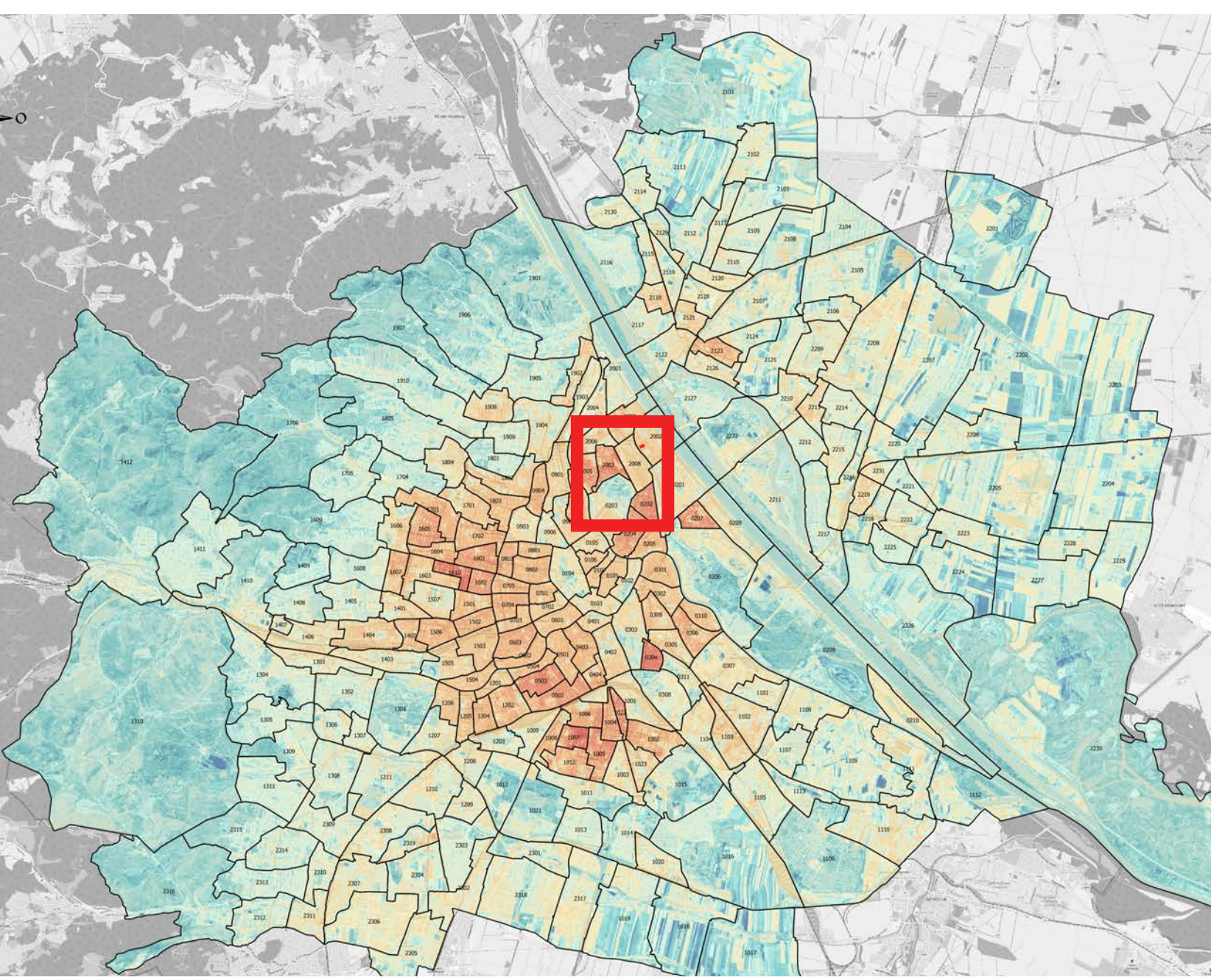
Beispielfoto

Dächer

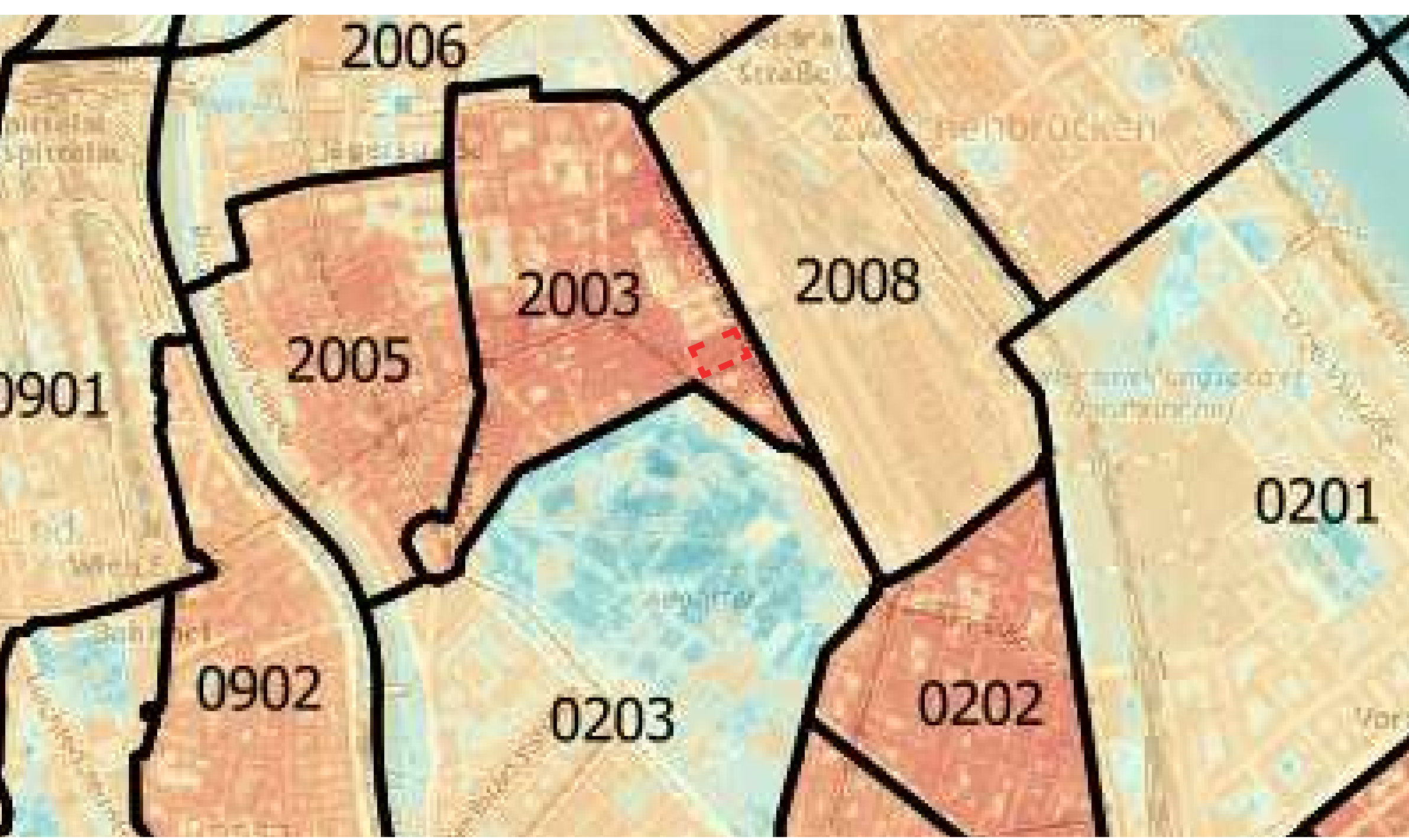
- Begrünung Flachdächer
- Aktivierung von Flachdächern als Freiräume für die Nutzer (auch mit intensiver Begrünung)

Hitzekarte

Die Stadt Wien hat im Sommer 2019 eine „Hitzekarte“ erstellt, die zeigt, an welchen Orten wir Abkühlung am dringendsten benötigen. Zoomt man bis zum Standort hinein, erkennt man deutlich, dass hier eine Hitzeinsel ist.



Quelle: Stadt Wien



Quelle: Stadt Wien

20., Nordwestbahnstraße 53-59

Weitere Informationen zu dem Projekt finden Sie unter:

<https://www.wien.gv.at/stadtentwicklung/veranstaltungen/vortraege/2019/nordwestbahnstrasse-informationsnachmittag.html>

MA 21 Stadtteilplanung und Flächennutzung
Rathausstraße 14-16, 1010 Wien
Stand: November 2019

Ihre Anregungen

Ihre Meinung ist uns wichtig und wir sind dankbar für Anregungen hinsichtlich eines Nutzungsbedarfs vor Ort oder Wünschen der Bevölkerung aus der Umgebung. Folgende Frage ist unter anderem von Belang:

- Was ist Ihnen für die zukünftige Grün- und Freiraumplanung besonders wichtig?

20., Nordwestbahnstraße 53-59

Weitere Informationen zu dem Projekt finden Sie unter:

<https://www.wien.gv.at/stadtentwicklung/veranstaltungen/vortraege/2019/nordwestbahnstrasse-informationsnachmittag.html>

MA 21 Stadtteilplanung und Flächennutzung
Rathausstraße 14-16, 1010 Wien
Stand: November 2019

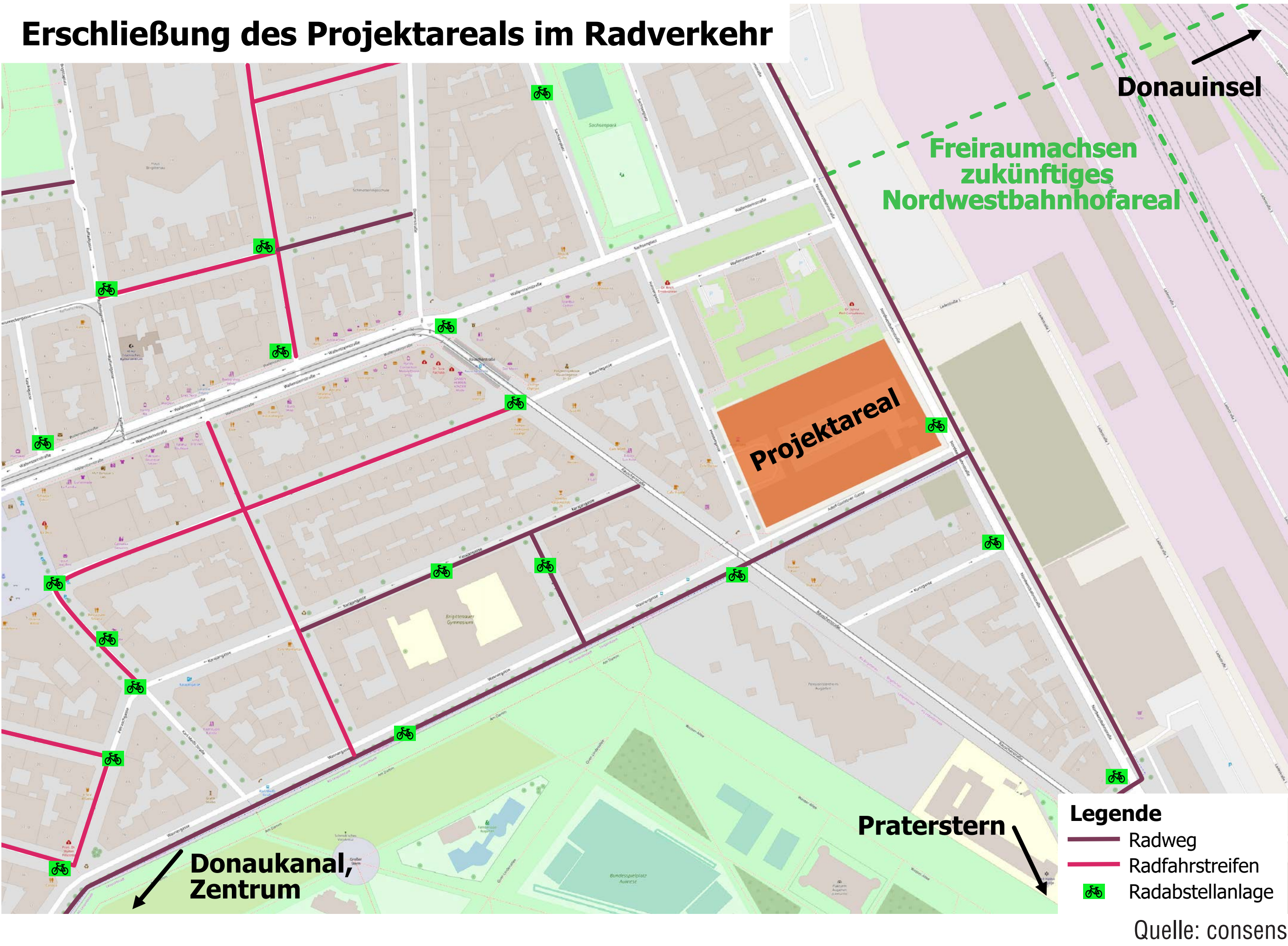
Verkehrsanbindung Bestand & Ausblick

Anbindung - Öffentlicher Verkehr

Der Standort ist bereits derzeit gut an das öffentliche Verkehrsnetz angebunden. Im Zuge des Stadtentwicklungsprojektes „Nordwestbahnhof“ planen die Wiener Linien ein zusätzliches Angebot im Bereich Straßenbahn, das auch für den Standort wirksam ist.



Anbindung- Radverkehr



Erschließung am Areal



Alternative Mobilität

Geplant ist die Entwicklung alternativer Mobilitätsangebote:



E-Car-Sharing

Quelle: heise.de



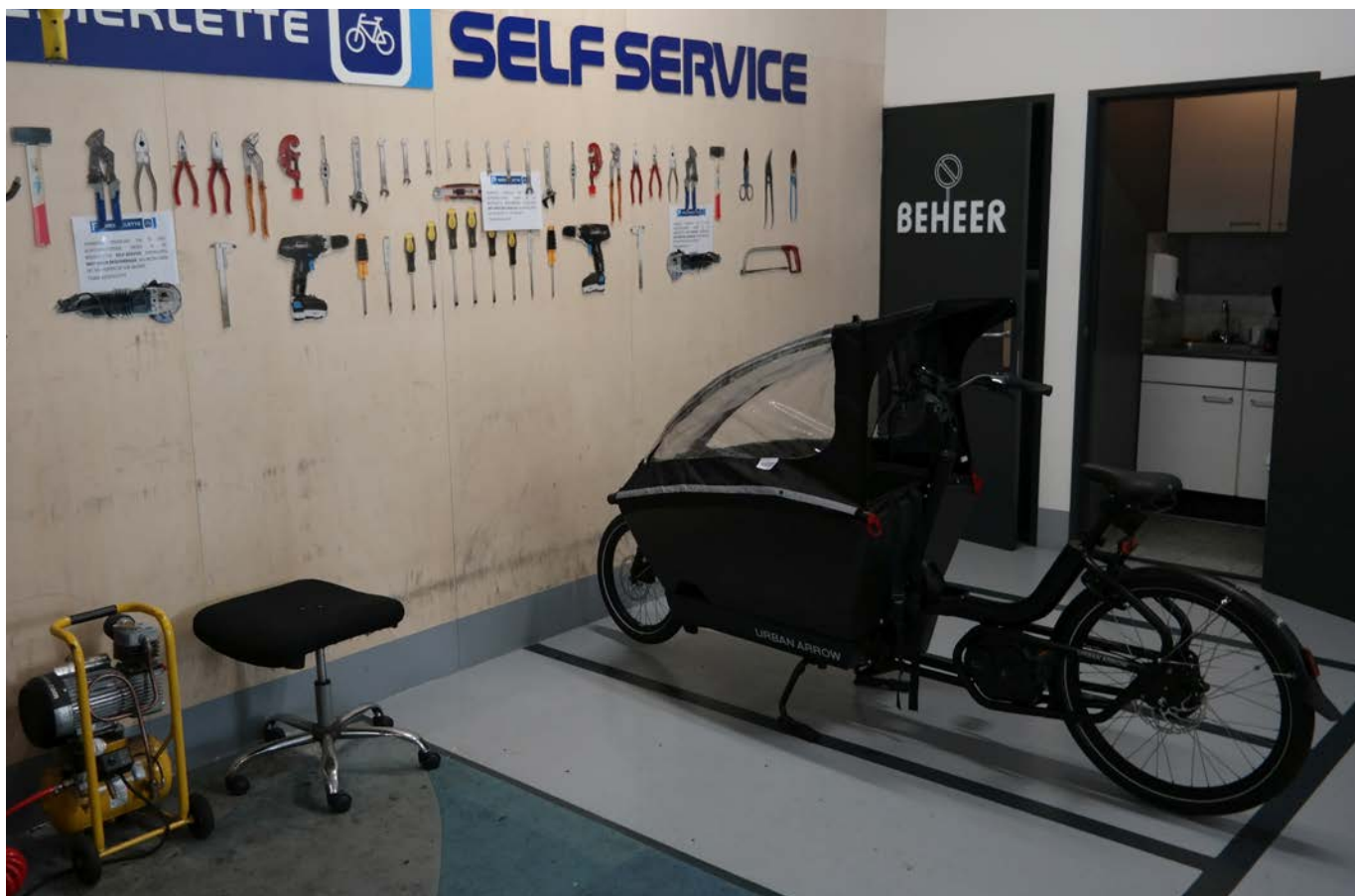
Hochwertige Fahrradräume

Quelle: wien.gv.at



Besucherradstellplätze

Quelle: stuttgarter-nachricht-



Rad Service Station

Quelle: consens



Überdachte Stellplätze

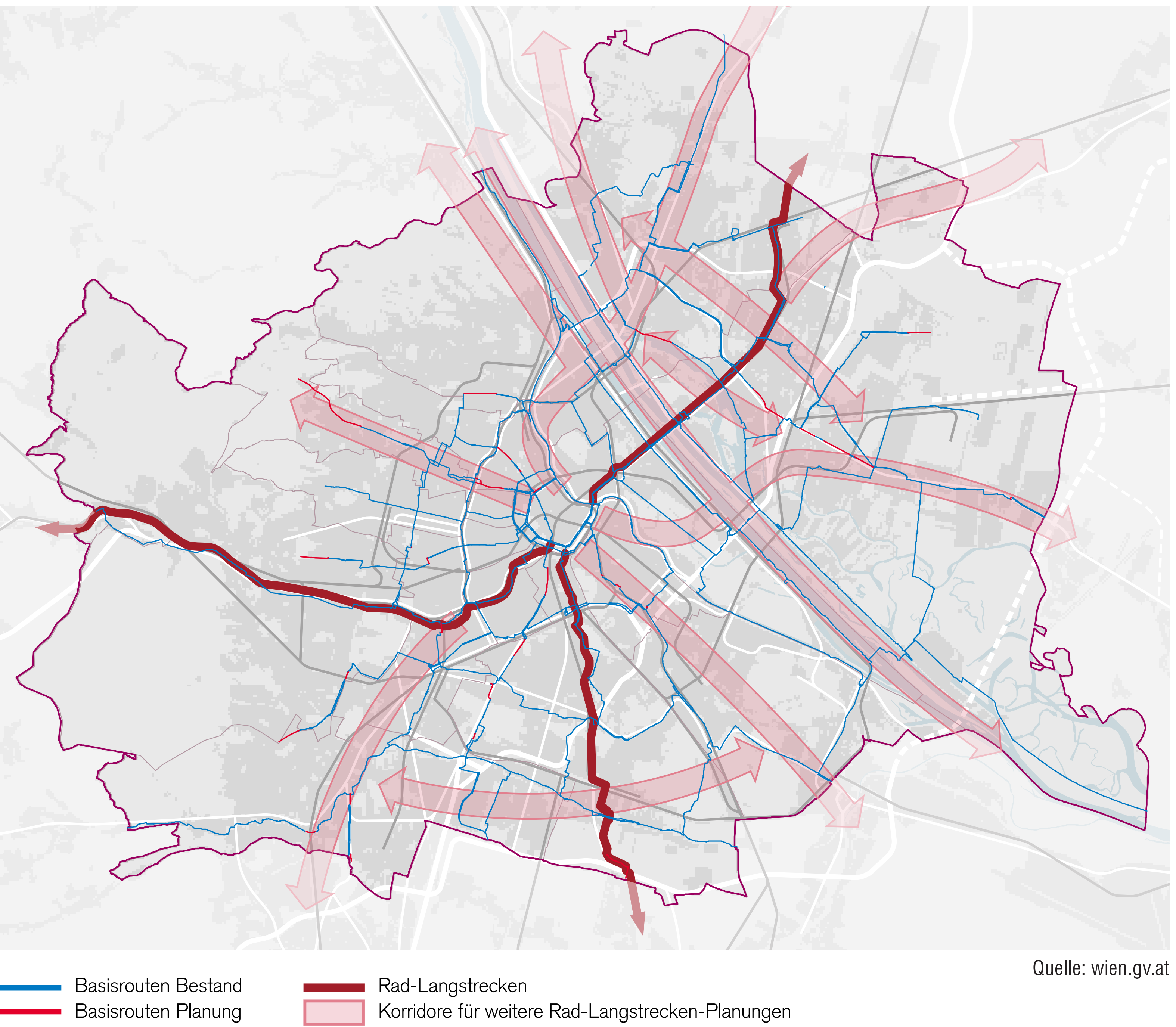
Quelle: consens



Lastenräder zum Leihen

Quelle: consens

Rad-Langstrecken



20., Nordwestbahnstraße 53-59

Weitere Informationen zu dem Projekt finden Sie unter:

<https://www.wien.gv.at/stadtentwicklung/veranstaltungen/vortraege/2019/nordwestbahnstrasse-informationsnachmittag.html>

MA 21 Stadtteilplanung und Flächennutzung
Rathausstraße 14-16, 1010 Wien
Stand: November 2019

Ihre Anregungen

Ihre Meinung ist uns wichtig und wir sind dankbar für Anregungen hinsichtlich eines Nutzungsbedarfs vor Ort oder Wünschen der Bevölkerung aus der Umgebung. Folgende Fragen sind unter anderem von Belang:

- Welche Mobilitätsangebote fehlen Ihnen im Grätzl?

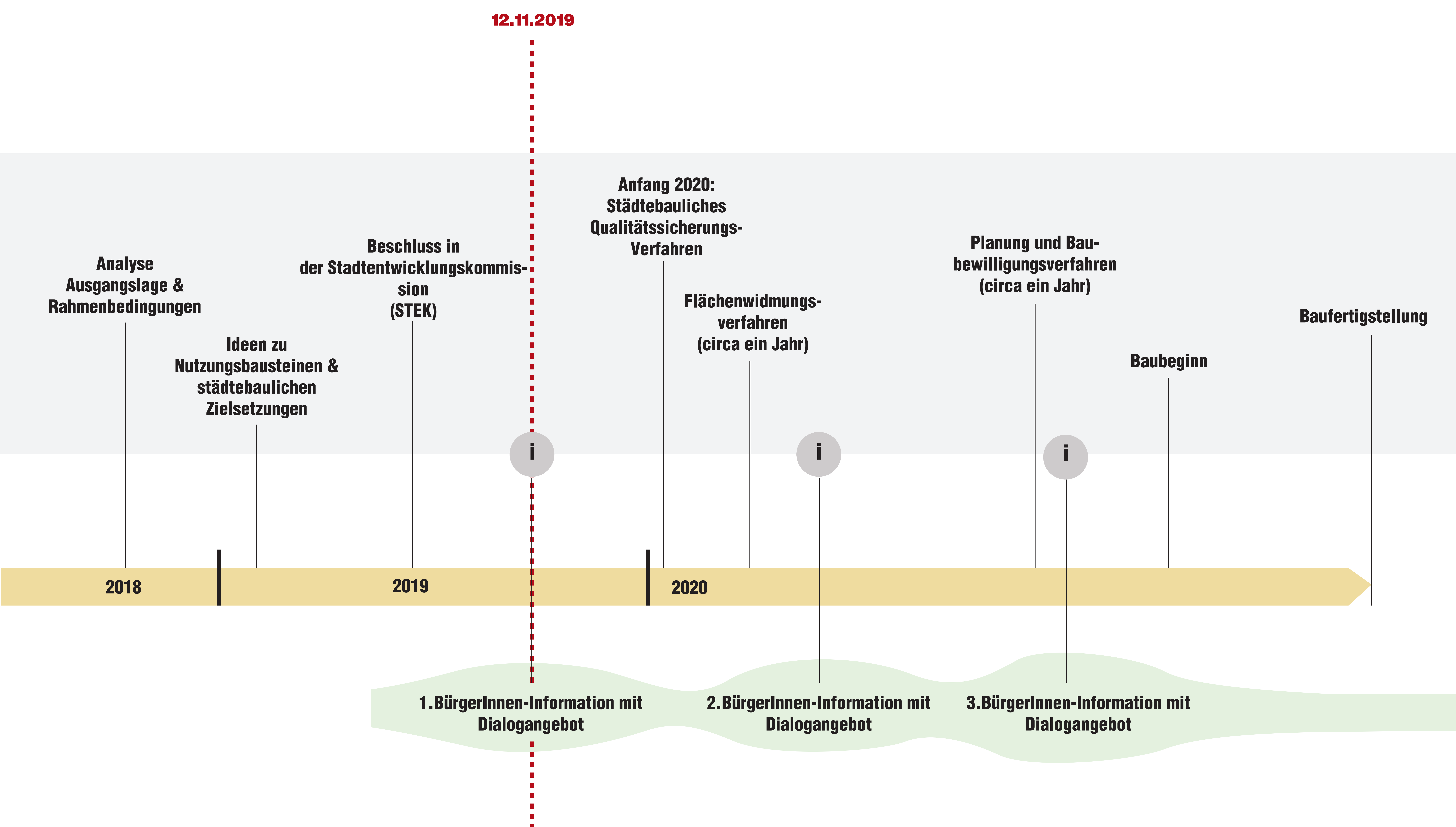
- Was erscheint Ihnen persönlich rund um das Thema Mobilität persönlich besonders wichtig?

20., Nordwestbahnstraße 53-59

Weitere Informationen zu dem Projekt finden Sie unter:

<https://www.wien.gv.at/stadtentwicklung/veranstaltungen/vortraege/2019/nordwestbahnstrasse-informationsnachmittag.html>

MA 21 Stadtteilplanung und Flächennutzung
Rathausstraße 14-16, 1010 Wien
Stand: November 2019



Die Entwicklung ist abhängig von der notwendigen Schulversorgung. Mit Schulfertigstellungen im Umfeld ist frühestens 2024 oder 2025 zu rechnen.

20., Nordwestbahnstraße 53-59

Weitere Informationen zu dem Projekt finden Sie unter:

<https://www.wien.gv.at/stadtentwicklung/veranstaltungen/vortraege/2019/nordwestbahnstrasse-informationsnachmittag.html>

MA 21 Stadtteilplanung und Flächennutzung
Rathausstraße 14-16, 1010 Wien
Stand: November 2019