



# Fit für die Zukunft: Modernisierung der Klinik Favoriten bis 2034

Wir **bauen für die kommenden Jahrzehnte**, um die medizinische Versorgung auch für die nächsten Generationen sicherzustellen. Dafür **organisieren wir das medizinische Leistungsangebot neu**, setzen dabei aber auch auf bewährte Stärken.

In Zukunft gewährleisten im Wiener Gesundheitsverbund **sechs Kliniken in drei Regionen** die **umfassende Gesundheitsversorgung**. Zusätzlich bietet das Universitätsklinikum AKH Wien als Zentralversorger wie gewohnt das komplette Spektrum von Medizin und Forschung an.

Die **Klinik Favoriten** wird zukünftig gemeinsam mit der **Klinik Landstraße** die medizinische Versorgung der **Region Süd** sicherstellen.



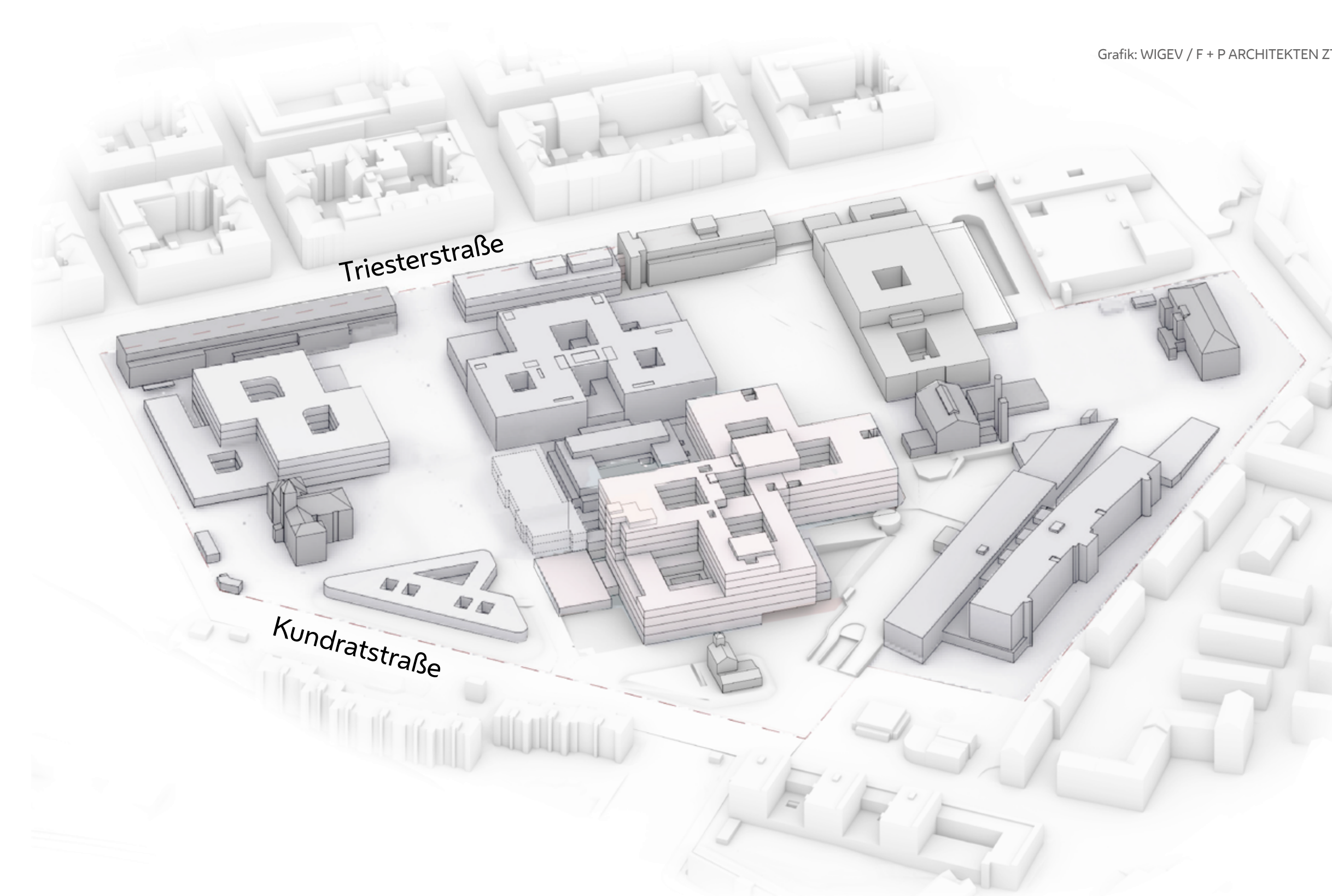
## Qualitätssicherung durch Schwerpunktbildung

In jedem Spital wird es Schwerpunkte geben, die zur Qualitätssteigerung beitragen: mit höheren Fallzahlen, einer Bündelung der medizinischen und pflegerischen Expertise sowie attraktiven Arbeitsplätzen durch verbesserte Entwicklungs- und Spezialisierungsmöglichkeiten für die Mitarbeiter\*innen.

## Flächenwidmungs- und Bebauungsplan

Die Höhe des zukünftigen Zentralbaus wird an die neuen rechtlichen Vorgaben angepasst. Der aktuelle Planentwurf für die Flächenwidmung und Bebauung sieht vor, dass die Bebauung nach oben erweitert wird, um die Ressource Boden optimal zu nutzen.

## Zielvorgaben für die Zukunft



- ➔ Verbesserung und Modernisierung der betrieblichen Strukturen
- ➔ Neuer Zentralbau mit wesentlichen Klinikfunktionen
- ➔ Naturraum und Baumbestand bestmöglich erhalten

## Weitere Informationen

wien.gv.at/stadtplanung/klinik-favoriten





# Neue Klinik Favoriten 2023-2034 Modernisierung in Etappen

## 1. ETAPPE - 2023-2025

- Neubau Radiologie, Brustgesundheitszentrum, Gefäßzentrum und Verwaltung
- Neubau Labor
- Umbau ARIO\* Gebäude

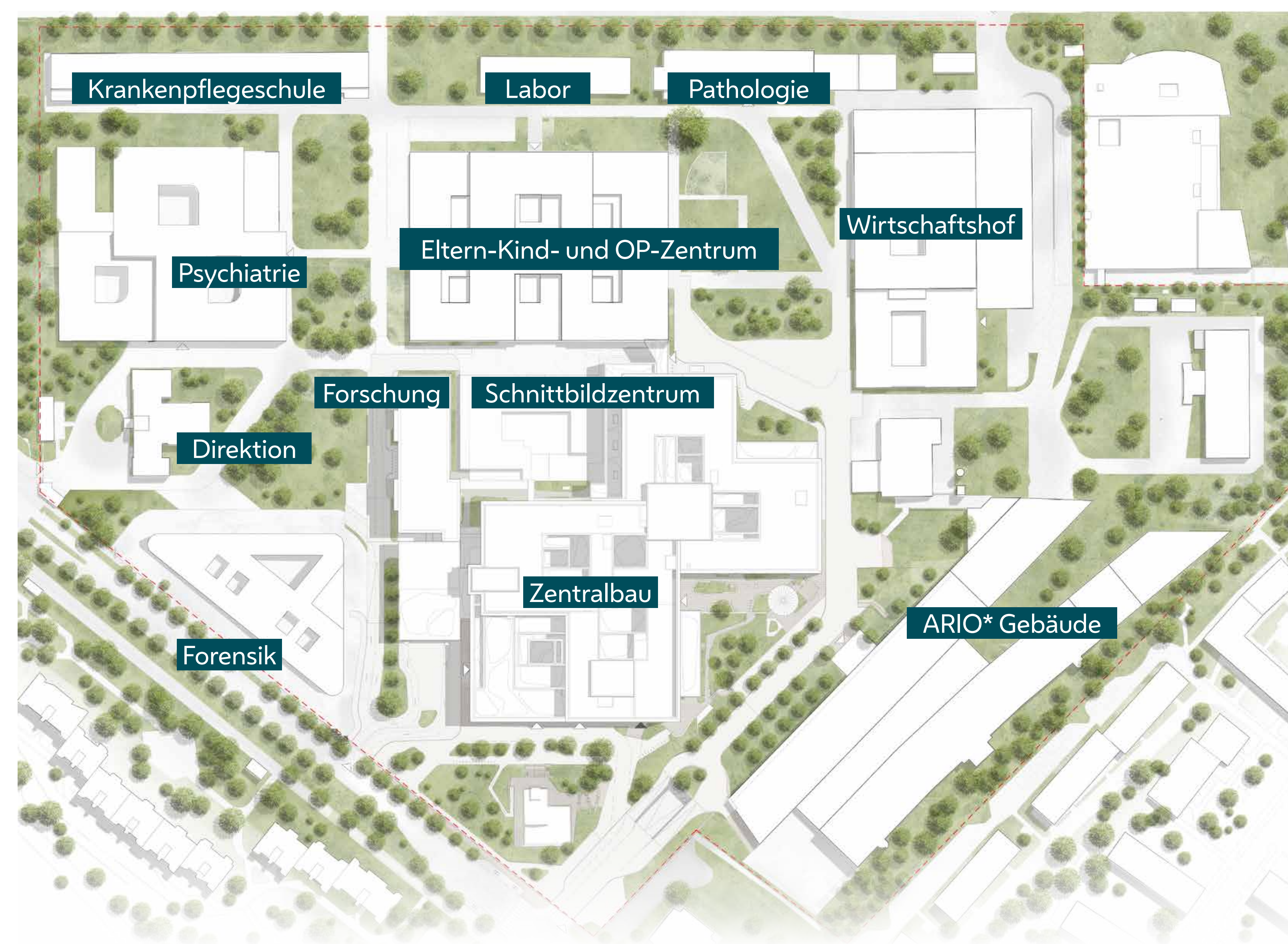
## 2. ETAPPE - 2025-2029

- Umbau Wirtschaftshof
- Neubau Psychiatrie, Kinder- und Jugendpsychiatrie
- Neubau Zentralbau (Bauabschnitt 1)
- Fertigstellung ARIO\* Gebäude

## 3. ETAPPE - 2023-2025

- Neubau Forensik
- Neubau Zentralbau (Bauabschnitt 2)

\*ARIO = Akutgeriatrisches Rehabilitatives Internistisches Onkologisches Zentrum



## Zeitleiste – Neubau Klinik Favoriten

2023	2024	2025	2026	2027	2028	2029	2030	2031	2032	2033	2034
1. ETAPPE											
		2. ETAPPE									
						3. ETAPPE					

## WIGEV-Bauprojekte

Wir halten Sie auf dem Laufenden und stehen Ihnen gerne für Fragen zur Verfügung:

[info.bau@gesundheitsverbund.at](mailto:info.bau@gesundheitsverbund.at)  
[bauprojekte.gesundheitsverbund.at](http://bauprojekte.gesundheitsverbund.at)



## Was heißt das für Sie?

- Alle Leistungen unter einem Dach und damit kürzere Wege
- Mehr Komfort durch Ein- bis Zweibettzimmer
- Architektur mit viel Licht und Sicht ins Grüne als Unterstützung beim Gesundwerden
- Nachhaltigkeit und Klimaschutz
- Modernisierung bei laufendem Betrieb - medizinische Versorgung bleibt rund um die Uhr gewährleistet
- Schwerpunktzentren in der Region mit Bündelung der medizinischen und pflegerischen Expertise
- Eine zukunftsfitte Klinik für Patient\*innen und Mitarbeiter\*innen



# Neue Klinik Favoriten – Plangebiet

## WIGEV-Bauprojekte

Wir halten Sie auf dem Laufenden und  
stehen Ihnen gerne für Fragen zur Verfügung:

[info.bau@gesundheitsverbund.at](mailto:info.bau@gesundheitsverbund.at)  
[bauprojekte.gesundheitsverbund.at](http://bauprojekte.gesundheitsverbund.at)



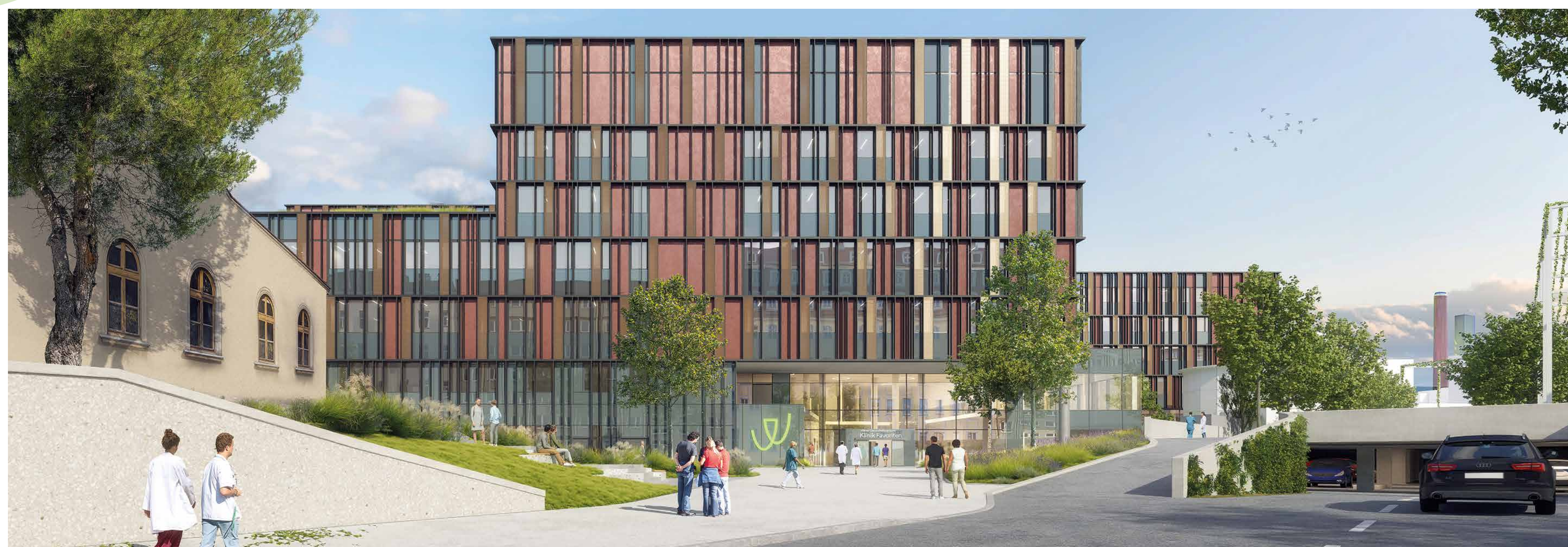


# Neue Klinik Favoriten – Zentralbau ersetzt das bisherige Pavillonsystem.

## WIGEV-Bauprojekte

Wir halten Sie auf dem Laufenden und stehen Ihnen gerne für Fragen zur Verfügung:

[info.bau@gesundheitsverbund.at](mailto:info.bau@gesundheitsverbund.at)  
[bauprojekte.gesundheitsverbund.at](http://bauprojekte.gesundheitsverbund.at)



## Was heißt das für Sie?

- Der moderne Zentralbau, in dem auch die Zentrale Notaufnahme zu finden ist, bildet künftig gemeinsam mit dem bestehenden Eltern-Kind und OP-Zentrum das Herzstück der neuen Klinik Favoriten.
- Darüber hinaus wird die Krankenhausanlage über großzügige Gartenanlagen und Außenbereiche verfügen, die einen wichtigen Erholungsbereich für Patient\*innen und Personal bieten.