

Hrachowina-Liegenschaften

Städtebau

MA 21 Stadtteilplanung und Flächennutzung
Stand: September 2018

Änderungen seit Wettbewerb

Ⅰ Änderung der Baukörperkonfiguration

- Vergrößerung der zusammenhängenden EG-Fläche für Kindergartennutzung, (8-gruppiger Kindergarten, 1600-1700m² BGF)
- Situierung des Kindergartens im Nahbereich der Straße „Am langen Felde“,

Ⅱ Entfall der zweiten Garagenzufahrt im Norden

- Minimierung des Verkehrsaufkommens in diesem Bereich der Bertha-von-Suttner-Gasse (Kindergarten, Volksschule Markomannenstraße etc.)

Ⅲ Versetzen des Hochpunktes in Richtung Süden

- Minimierung der Gebäudehöhe entlang der Bertha-von-Suttner-Gasse aus Rücksicht auf die gegenüberliegende Bebauung
- versetzter Hochpunkt als neue Landmarke am Eingang in das neue Qurtier

Ⅳ Anschluss an Nachbarbebauung, Bertha-von-Suttner-Gasse 14

- geänderte Höhen- / Grundrisskonfiguration: Anpassung an Nachbargebäude, ermöglichter Ausblick von gegenüberliegender Bebauung auf Wohnhof

Ⅴ Vergrößerung der Parkfläche



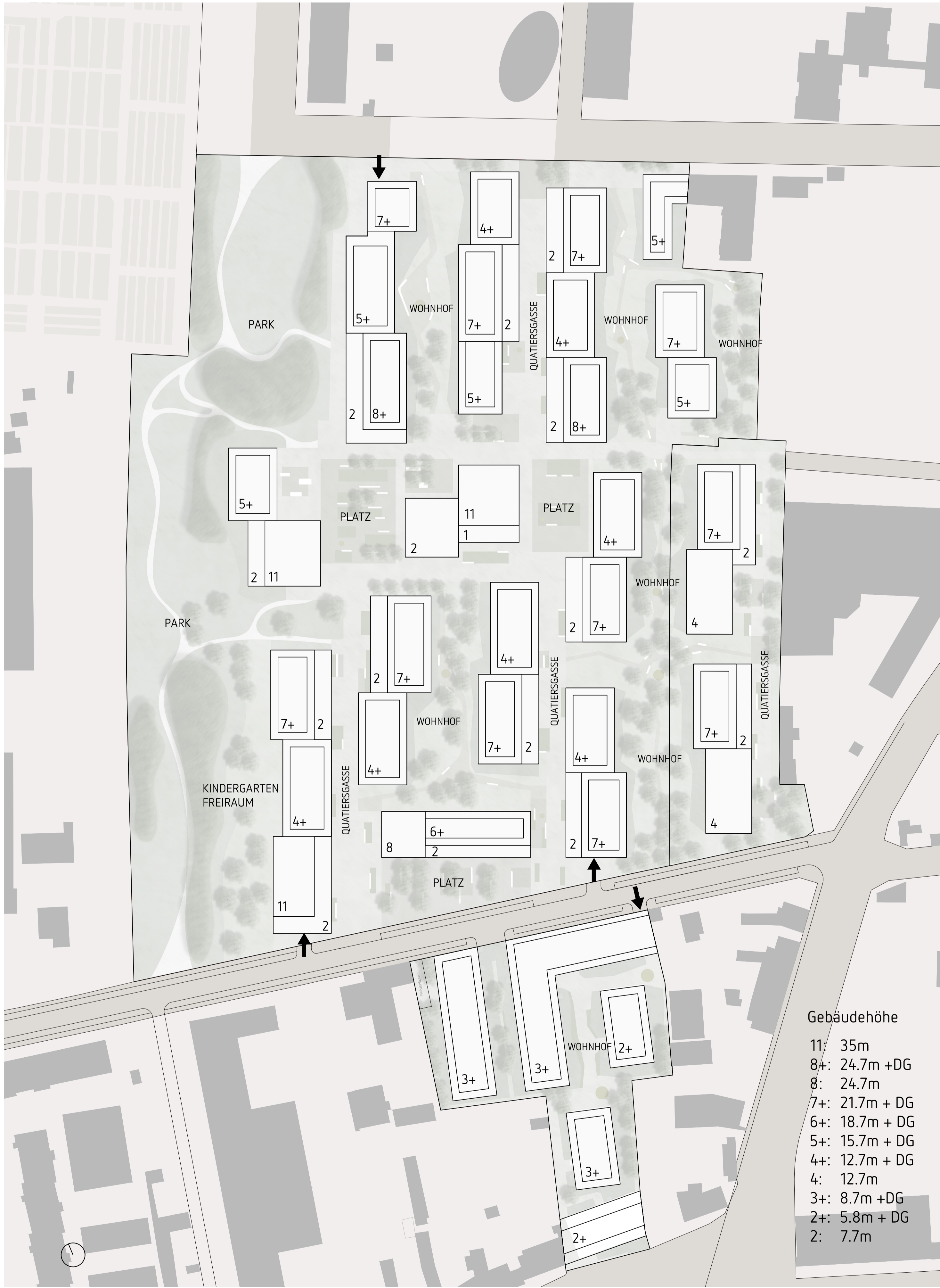
Stand Wettbewerb 02 2017



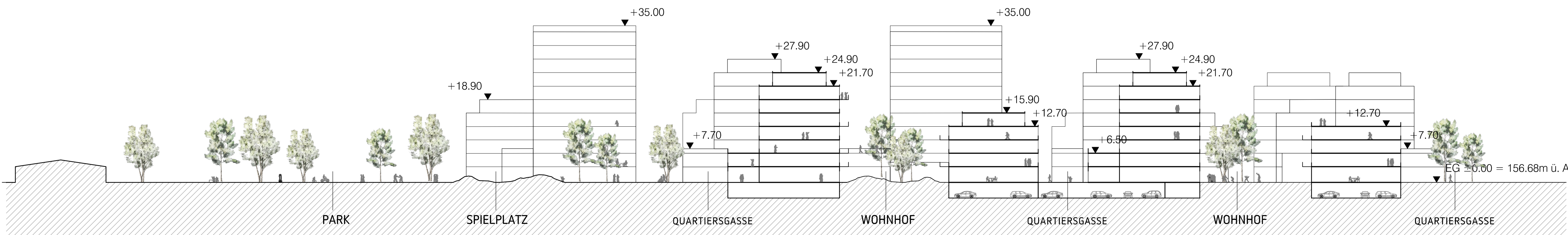
Stand 09 2018 (erweitertes Projektgebiet)



Lageplan 1:2000



Lageplan 1:1000



Schnitt 1:500