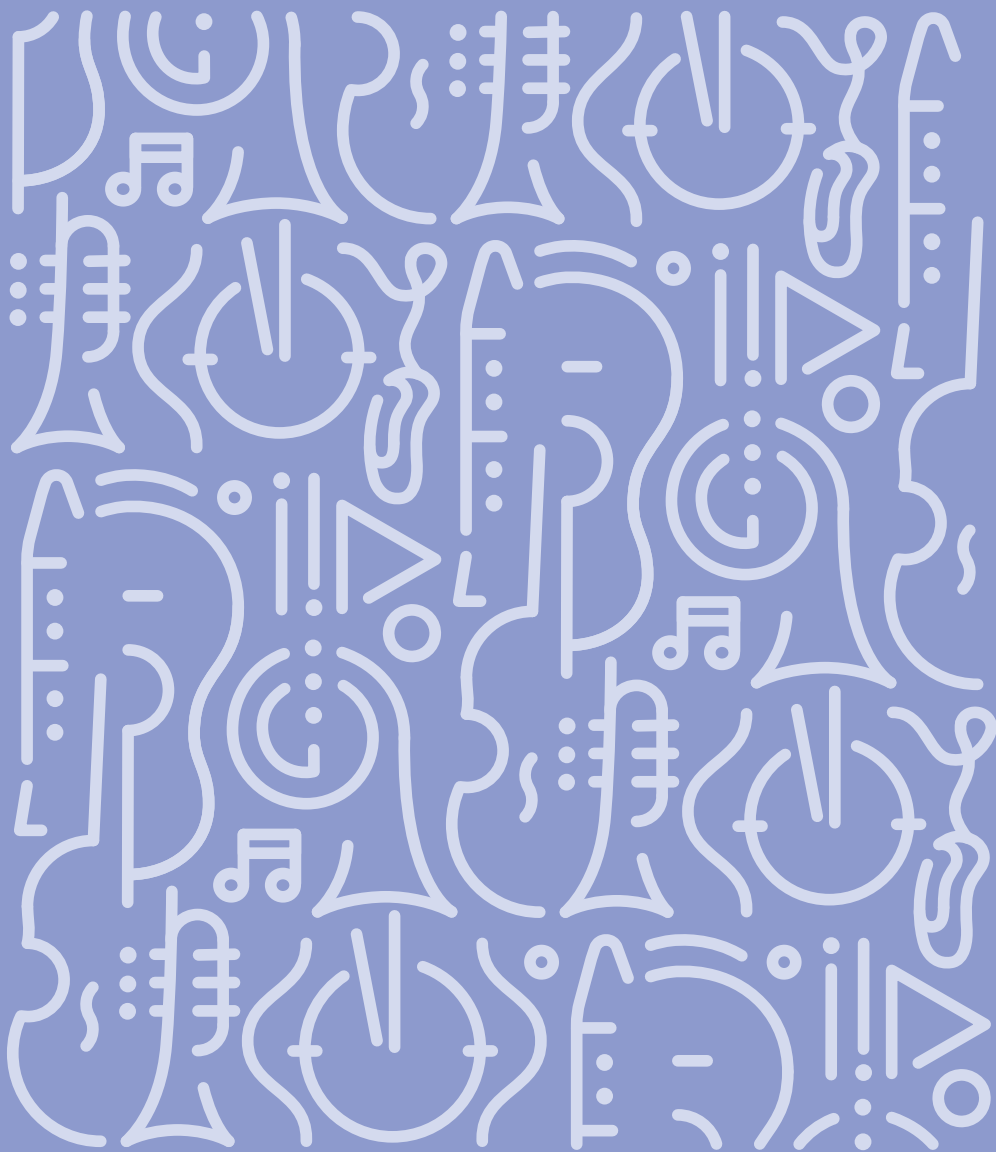


# Allgemeines Unterrichts- angebot

2025/2026

Musikschulen der Stadt Wien



**Stadt  
Wien**

Musikschulen

[musikschulen.wien.gv.at](https://musikschulen.wien.gv.at)





# Vorwort

Liebe Wiener\*innen,

die Musikschulen der Stadt Wien bieten ein einzigartig vielfältiges Bildungsangebot für musikbegeisterte junge Menschen bis zum 25. Lebensjahr – leistbar, offen für alle und tief in unserer Stadt verankert. Über 40 Instrumente, Gesangsunterricht ab dem Volksschulalter, wienweite Kinder- und Jugendchöre, zehn Tanzrichtungen und sogar Musical – hier findet jede\*r den passenden Ausdruck.

Ein besonderer Fokus liegt auf dem Elementaren Musizieren: Schon die Kleinsten erleben Musik über Bewegung, Stimme und Sprache – ein wertvoller Einstieg, der zugleich Sprachentwicklung, Kreativität und soziale Kompetenz fördert. Wer noch auf der Suche nach dem richtigen Instrument ist, kann im Instrumentenkarussell verschiedene ausprobieren – und im Anschluss, je nach Verfügbarkeit, eines aus dem Instrumentenarchiv der Stadt Wien ausleihen. Damit wird musikalische Bildung auch für Familien ohne großen finanziellen Spielraum möglich.

Das gemeinsame Musizieren in Orchestern, Chören, Ensembles und Bands steht dabei im Zentrum. Es stärkt Gemeinschaft und öffnet kulturelle Räume. Die Musikschulen begleiten die Kinder und Jugendlichen von den ersten musikalischen Begegnungen bis zur fundierten Vorbereitung auf ein Musikstudium – getragen von hochqualifizierten Lehrenden mit künstlerisch-pädagogischer Ausbildung.

Mit rund 1.200 Konzerten und Tanzveranstaltungen pro Schuljahr prägen die Musikschulen nicht nur das Bildungsleben, sondern auch das Kulturleben der Stadt. Auch im Schuljahr 2025/26 erwarten uns viele Highlights – darunter die Kinderphilharmonie am 15. November 2025 im Lorely Saal, das Jugendsinfonieorchester Wien am 8. Dezember 2025 im Odeon-Theater, die Streicherphilharmonie am 23. November 2025 im Ehrbar Saal sowie das Festliche Singen am 6. und 7. Juni 2026 im Wiener Konzerthaus.

Musik öffnet Herzen, schafft Perspektiven und verbindet. Ich danke allen, die diese wichtige Arbeit möglich machen – allen voran den engagierten Lehrenden, den Familien und natürlich den jungen Talenten unserer Stadt.

**Ihre Mag.<sup>a</sup> Bettina Emmerling**

*Vizebürgermeisterin, Stadträtin für Bildung und Jugend*

# Information Unterrichtsangebot 2025/2026

## Musik Erleben

- **Singschule**
- **Elementares Musizieren**
- **Instrumentenkarussell**
- **Mein Instrument!**

## Vokal-, Instrumental- und Tanzangebote der Musikschulen der Stadt Wien

Die Vokal-, Instrumental- und Tanzangebote der Musikschulen der Stadt Wien sind sehr zahlreich und vielfältig. An welcher Musikschule welches Fach unterrichtet wird, entnehmen Sie bitte der Tabelle in dieser Broschüre. Die Unterrichtsgebühren richten sich nach der Unterrichtsform (Einzel- oder Gruppenunterricht) und der Unterrichtsdauer.

Chöre, Orchester und Ensembles, Tanz und unser Förderprogramm „Junge Akademie MSW“ sind in gesonderten Broschüren zusammengefasst, die an den Musikschulen aufliegen. Informationen finden Sie auch im Internet unter **[musikschulen.wien.gv.at](https://musikschulen.wien.gv.at)**.

	Singschule	Leopoldstadt MS 2	Landstraße MS 3	Margareten MS 5	8 Direktion Skodagasse	Alsergrund MS 9	Favoriten MS 10	Simmering MS 11	Meidling MS 12	Rudolfshheim- Fünfhaus MS 15	Ottakring MS 16	Hernals MS 17	Döbling MS 19	Brigittenau MS 20	Floridsdorf MS 21	Donaustadt MS 22	Liesing MS 23
Akkordeon		2		5		9	10	11	12	15				20	21	22	23
Barockvioline/Barockviola													19				
Bläserklasse															21	22	
Blockflöte	S		3			9	10	11	12	15	16		19	20	21	22	23
Cembalo												17	19				
Chor/Kinder- u. Jugendchöre	S	2	3	5	8			11	12	15	16	17	19		21	22	23
Computermusik								11									
Dudelsack							10	11									
E-Gitarre							10	11		15	16				21	22	
Elementares Musizieren		2	3	5	8	9	10	11	12	15	16	17	19	20	21	22	23
ELEMU* (an Volksschulen)	S					9	10	11		15	16			20	21	22	23
Fagott		2	3			9	10			15				20			
Gesang	S**	2	3	5	8	9			12	15		17	19	20			23
Gitarre	S	2	3	5		9	10	11	12	15	16	17	19	20	21	22	23
Harfe				5					12		16						
Horn		2		5		9			12	15					21		
Instrumentenkarussell										15				20	21		23
Jazz-Gesang						9	10	11								22	23
Jazz-Klarinette							10	11		15							
Jazz-Klavier				5		9	10	11		15	16				21	22	23
Jazz-Kontrabass/E-Bass						9	10	11		15					21	22	
Jazz-Posaune								11							21	22	
Jazz-Saxophon							10	11		15	16					22	
Jazz-Trompete						9		11	12	15						22	
Klarinette		2	3			9	10	11		15	16	17	19	20	21	22	23
Klavier	S	2	3	5		9	10	11	12	15	16	17	19	20	21	22	23
Komposition								11				17					
Kontrabass		2				9	10	11		15	16	17		20		22	23
Mandoline											16						
Musical																	23
Oboe		2	3	5		9				15		17	19	20			
Orchester		2	3	5			10	11	12	15	16	17	19	20	21	22	23
Orgel													19				
Posaune		2				9		11		15						22	
Querflöte		2	3	5		9	10	11	12	15	16	17	19	20	21	22	23
Saxophon		2	3				10	11		15					21	22	23
Schlaginstrumente		2		5		9	10	11		15	16		19		21	22	23
Steirische Harmonika							10	11		15							
Tanz		2	3				10									22	23
Trompete		2				9		11	12	15					21	22	
Tuba		2								15							
Viola		2	3	5		9	10	11	12	15	16	17	19	20		22	23
Viola da gamba													19				
Violine		2	3	5		9	10	11	12	15	16	17	19	20	21	22	23
Violoncello		2	3	5		9	10	11	12	15	16	17	19	20	21	22	23
Weltmusik							10	11		15							
Wiener KinderStimmen	S	2			8			11	12				19		21	22	
Zither			3									16					

\* ELEMU ist das musikalische Einstiegsprogramm für Volksschulkinder in Kooperation der Musikschulen der Stadt Wien und der Bildungsdirektion Wien  
 \*\* Singschule Wien: Gesang = Kinder- und Jugendstimmführung in Kleingruppen

# Singschule

## Freude am gemeinsamen Musizieren

Der Singschulunterricht steht seit vielen Jahrzehnten für ein bewährtes Ausbildungskonzept. Interessierte Kinder können erste musikalische Erfahrungen sammeln. Der Unterricht in der Singschule findet in zahlreichen Wiener Volksschulen und an einigen unserer Musikschulen statt.

Speziell ausgebildete Lehrer\*innen gestalten einen modernen, alle Sinne ansprechenden Unterricht. Dabei werden Musikalität und Freude am gemeinsamen Singen und Musizieren gefördert. Im Unterricht entwickeln sich Kreativität, Persönlichkeit und soziale Reife des Kindes.

Die vierjährige Vokalausbildung der Singschule Wien mit dem Hauptfach Singen in den Wiener KinderStimmen und den wienweiten Kinder- und JugendChören, ergänzt durch Musikkunde, Stimmbildung oder Instrument, ist in Wien einzigartig und soll die musikalische und stimmliche Kompetenz unserer Kinder fördern.

## Wiener KinderStimmen (Hauptfach)

- Zielgruppe: Kinder der 1. bis 4. Volksschulklassen
- Spiel-, Bewegungs- und Tanzlieder im Jahreskreis
- Österreichische und internationale Volkslieder
- Lieder von Barock bis Pop
- neue Kinderchorliteratur
- altersgemäßes Arbeiten mit der Stimme
- Vermittlung musikalischer Grundbegriffe

**Unterrichtsdauer:** 50 Minuten pro Woche

## Wienweite Kinder- und JugendChöre (Hauptfach)

### WIENER ABCHOR (ABC DER CHORSINGENS)

**Zielgruppe:** Kinder ab der 3. Volksschulklasse bis 12 Jahre

**Inhalt:** 1- bis 2-stimmige Kinderchorliteratur

### WEITERFÜHRENDE KINDER- UND JUGENDCHÖRE ALS HAUPTFACH AB 10 JAHREN

Wiener KinderChor, Wiener CrescendoChor, Wiener MädchenChor, Wiener JugendChor

### ERGÄNZUNGSFÄCHER: INSTRUMENTALER UND VOKALER GRUPPENUNTERRICHT

An zahlreichen Singschulstandorten werden folgende Fächer angeboten:

Stimmbildung, Blockflöte, Gitarre, Klavier

**Unterrichtsdauer:** 25 oder 50 Minuten pro Woche

**Mindestteilnehmer\*innenzahl:** ab 2er-Gruppe

### ERGÄNZUNGSFACH: MUSIKKUNDE

Musikkunde Junior ab der 3. Volksschulklasse an den Standorten der Singschule

**Unterrichtsdauer:** 25 Minuten

### Informationen und Kontakt:

Musikschulen der Stadt Wien/Singschule

Bürostandort: Skodagasse 20, 1080 Wien

Leitung: Christiane Fischer

T: (01) 4000 84425

Stellvertretung, Sekretariat:

Mag.<sup>a</sup> Brigitte Formanek

Elke Pfoser, BSc

T: (01) 4000 84426

post-singschule@ma13.wien.gv.at

# Elementares Musizieren

Elementares Musizieren ermöglicht eine vielfältige Begegnung mit Musik und ist für jeden Menschen erleb- und erlernbar. Instrumentalspiel, Bewegung, Tanz, Stimme und Sprache sowie unterschiedliche Formen der Darstellung und Notation von Musik sind dabei in spielerischer Weise eng miteinander verbunden.

Der prozessorientierte Unterricht findet in der Gruppe statt, gibt Raum für kreatives Tun und fördert die individuelle musikalische Entwicklung. Der Unterricht orientiert sich am bundesweit gültigen Rahmenlehrplan der Konferenz der österreichischen Musikschulwerke (KOMU).

Elementares Musizieren eignet sich für jede Altersgruppe und versteht sich sowohl als Hauptfach als auch als Ergänzung zum Instrumental-, Gesangs- und Tanzunterricht. Die Kurse werden für folgende Zielgruppen angeboten:

## Elementares Musizieren I

### IN ELTERN-KIND-GRUPPEN

Im Kurs für Kinder mit erwachsener Bezugsperson machen 0- bis 4-jährige Kinder mit einem vertrauten Erwachsenen erste Erfahrungen mit dem Musizieren in einer Gruppe. Die Inhalte und Methoden werden so ausgewählt, dass sowohl Kinder als auch Erwachsene in ihren jeweiligen Fähigkeiten angesprochen werden.

Die Inhalte im Überblick: Lieder, Bewegungs- und Tanzspiele, Finger- und Klatschspiele, Knireiter, Musizieren mit Instrumenten und das Sammeln vielseitiger Sinneserfahrungen. Eine musikalische Vorbildung der Erwachsenen ist nicht erforderlich. Die aktive Teilnahme der Bezugsperson bildet die Voraussetzung für den musikalischen Prozess!

### Angebote Elementares Musizieren I

MS 2 Leopoldstadt (ab 2 Jahren), MS 5 Margareten (ab 6 Monaten), Direktion 8., Skodagasse (ab 3 Jahren), MS 9 Alsergrund (von 6 bis zu 18 Monaten), MS 10 Favoriten (ab 2 Jahren, Standort Landgutgasse), MS 11 Simmering (ab 2 Jahren), MS 16 (ab 2 Jahren), MS 17 (ab 6 Monaten; zurzeit 8., Direktion Skodagasse 20), MS 20 Brigittenau (ab 18 Monaten), MS 21 Floridsdorf (ab 18 Monaten) und MS 23 Liesing (ab 6 Monaten, Standort Schloss Liesing).

## Elementares Musizieren II

### MIT KINDERN VON 4–6 JAHREN

Zentrales Anliegen ist es, durch das gemeinsame Musizieren Neugierde und Begeisterung zu wecken, zu erhalten und Interessen auszubauen. Die vielfältige spielerische und ganzheitliche Auseinandersetzung mit Musik beim Singen, Musizieren, Bewegen, Tanzen, Hören und Darstellen ermöglicht eine altersgemäße musikalische Bildung. Die Kinder erfahren musikalische Parameter wie Tempo, Dynamik, Rhythmus, Tonhöhe sowie musikalische Formen und können ihren eigenen musikalischen Ausdruck entwickeln.

### Elementares Musizieren II für Kinder ab 4 Jahren

MS 2 Leopoldstadt (4 bis 5 Jahre), MS 3 Landstraße, MS 5 Margareten, Direktion 8., Skodagasse, MS 9 Alsergrund, MS 10 Favoriten (Standort Landgutgasse), MS 11 Simmering, MS 12 Meidling, MS 15 Rudolfshaus-Fünfhaus (Standorte Schwendergasse und Deutschordenstraße), MS 16 Ottakring, MS 17 Hernals (zurzeit Direktion 8., Skodagasse 20), MS 20 Brigittenau und MS 23 Liesing (Standort Volksschule Erlaa und Schloss Liesing).

### **Elementares Musizieren II für Kinder ab 5 Jahren**

MS 2 Leopoldstadt, MS 3 Landstraße, MS 5 Margareten, Direktion 8., Skodagasse, MS 9 Alsergrund, MS 10 Favoriten (Standort Landgutgasse), MS 11 Simmering, MS 12 Meidling, MS 16 Ottakring, MS 17 Hernals (zurzeit Direktion 8., Skodagasse 20), MS 19 Döbling, MS 20 Brigittenau, MS 21 Floridsdorf, MS 22 Donaustadt (Standort Schütttaustraße), MS 23 Liesing (Standort Volksschule Erlaa und Schloss Liesing).

## **Elementares Musizieren III**

### **FÜR SCHULKINDER UND FALLWEISE JUGENDLICHE**

Diese Angebote richten sich sowohl an Neueinsteiger\*innen, als auch an Teilnehmer\*innen, die bereits Erfahrungen im Musizieren haben und ihre musikalischen Fähigkeiten erweitern und vertiefen wollen. Es werden Kurse für Kinder, Jugendliche und Erwachsene angeboten, die Gruppen sind altershomogen zusammengesetzt. Die Differenzierung des individuellen musikalischen Ausdrucks und des Zusammenspiels in der Gruppe wird gefördert. Zusätzliche Ausbildungen und Fähigkeiten der Teilnehmenden hinsichtlich Instrument, Stimme und Tanz können in diesen Angeboten das Elementare Musizieren im Ensemble bereichern. Manche Standorte bieten zusätzlich Gruppen mit Schwerpunkt-Instrumenten an.

### **Angebote Elementares Musizieren III**

MS 3 Landstraße, MS 5 Margareten (Schwerpunkt Percussion, Schwerpunkt Ukulele), Direktion 8., Skodagasse, MS 9 Alsergrund, MS 10 Favoriten (Standort Landgutgasse), MS 11 Simmering (Schwerpunkt Klavier, Schwerpunkt Gitarre), MS 15 Rudolfsheim-Fünfhaus (Schwerpunkt Improvisation), MS 16 Ottakring, MS 17 Hernals (Schwerpunkt Klavier, zurzeit Direktion 8., Skodagasse 20), MS 19 Döbling (Schwerpunkt Stabspiele, Schwerpunkt Blasinstrumente), MS 21 Floridsdorf (Schwerpunkt Jugendliche ab 13 Jahren), MS 23 Liesing (Standort Schloss Liesing, Schwerpunkt Gitarre).

## **Instrumentenkarussell**

Im Instrumentenkarussell lernen gleichaltrige Kinder in kleinen Gruppen verschiedene Instrumente kennen, die von den Musikschulen der Stadt Wien für den Unterricht bereitgestellt werden. Sie probieren diese im Laufe des Schuljahres aus, entdecken damit ihre eigenen Vorlieben und Stärken und erhalten vielfältige Zugänge zur Musik. Je nach Schwerpunkt werden Instrumente aus den Gruppen Tasten-, Saiten- und Blasinstrumente sowie Schlagwerk kombiniert.

Die Kinder befassen sich einige Wochen lang mit einem Instrument, bevor sie – bei möglichst gleichbleibendem Termin und gleichbleibender Unterrichtszeit – zum nächsten überwechseln. Sie erleben dabei den spezifischen Klang, die Haltung und das Spielgefühl und können nach einem Jahr besser entscheiden, in welche Richtung sie sich hingezogen fühlen.

Das Instrumentenkarussell kann in Fortsetzung des Elementaren Musizierens oder parallel dazu besucht werden und ist für neue Schüler\*innen auch als Einstieg in die Welt der Musikschulen der Stadt Wien möglich.

# Mein Instrument!

## REINKOMMEN – ZUHÖREN – AUSPROBIEREN

Bevor es mit dem Instrumentalunterricht losgehen kann, stehen viele Kinder und Eltern zuerst einmal vor der Wahl des „richtigen“, also des am besten für das Kind geeigneten Instruments. Welche Instrumente gibt es überhaupt? Wie klingen sie? Wie funktionieren sie? Wie werden sie gespielt? Kinder und Eltern brauchen viel Information, Beratung und ausreichend Möglichkeiten, die Instrumente auch anzufassen, zu spüren, unter fachlicher Anleitung auszuprobieren.

Das alles ermöglicht die Konzertreihe „Mein Instrument!“ an den Musikschulen Meidling, Simmering und Liesing (hier nur im Sommersemester).

Reinkommen – Zuhören – Ausprobieren: Alle, die ihr Lieblingsinstrument finden möchten, sind herzlich willkommen! Für nähere Informationen wenden Sie sich bitte direkt an die jeweilige Schulleitung.

Die Termine der „Mein-Instrument“-Konzerte werden im Laufe des Schuljahres unter **musikschulen.wien.gv.at** veröffentlicht.

**„Mein Instrument“ wird kostenlos angeboten.**

## Inklusives Musizieren

Grundsätzlich stehen alle Unterrichtsangebote auch behinderten Kindern und Jugendlichen offen. Der Unterricht findet einzeln oder in inklusiv arbeitenden Kleingruppen statt. Er stellt keine Therapie dar und wird in der Regel nicht von Sonderpädagog\*innen durchgeführt.

Ziel ist es, einen kreativen und der individuellen Persönlichkeit entsprechenden Zugang zur Musik zu eröffnen. Die entsprechenden Lehrkräfte werden nach einem Beratungsgespräch vermittelt.

### Kontakt:

Mag.<sup>a</sup> Kathrin Hofkofler

T: 0676 8118 69 859

kathrin.hofkofler@wien.gv.at



# Anmeldung und Gebühren

## Anmeldung

Die unverbindliche Anmeldung ist jederzeit online bzw. persönlich an den jeweiligen Musikschulstandorten möglich. Die Aufnahme erfolgt erst bei Verfügbarkeit eines freien Platzes. Die Anmeldung ist nur für einen Standort möglich. Sie gilt für 12 Monate ab Einlangen bei der Leitung der Musikschule oder im Sekretariat der Singschule (Datum des Eingangsstempels). Bei fortdauerndem Interesse übermitteln Sie bitte vor Ablauf der 12 Monate eine Verlängerung der Anmeldung.

Da das optimale Einstiegsalter und die Voraussetzungen je nach gewünschtem Fach unterschiedlich sind, empfehlen wir allen Interessierten, die Tage der offenen Türen zu besuchen und sich beraten zu lassen.

Details finden Sie jeweils einige Wochen vor den Tagen der offenen Türen unter **musikschulen.wien.gv.at**. Überdies erteilen die Schulleiter\*innen der Musikschulen der Stadt Wien Auskünfte über das Unterrichtsangebot.

## Aufnahme

Sobald ein Platz im gewünschten Unterrichtsfach verfügbar ist, werden Sie von einer Vertreterin/einem Vertreter der Musikschulen der Stadt Wien zu einem Beratungsgespräch eingeladen. Im Zuge dessen wird über die verbindliche Aufnahme entschieden.

## Altersgrenze

Bitte beachten Sie, dass Hauptfächer nur bis zum vollendeten 25. Lebensjahr belegt werden können. Davon ausgenommen sind die Ensembles der Musikschulen der Stadt Wien.

## Ergänzungsfächer, Kurse

Bei Belegung eines instrumentalen oder vokalen Hauptfaches sind alle für die musikalische Ausbildung notwendigen Kurse kostenfreie Ergänzungsfächer. Welche Kurse für welche Hauptfächer als kostenfreie Ergänzungsfächer gelten, erfahren Sie an den Standorten der Musikschulen der Stadt Wien. Nehmen Schüler\*innen ausschließlich an einem Kurs oder Ergänzungsfach teil, ist für eine Unterrichtseinheit (50min)/Woche die Kursgebühr von € 105,-/Semester zu bezahlen.

## Unterrichtsgebühr

Die Unterrichtsgebühr wird semesterweise vorgeschrieben.

## Ermäßigungen

Sozialermäßigungen bzw. Geschwisterrabatte können bis spätestens vier Wochen nach der Aufnahme bei der Kassa der Musikschulen der Stadt Wien, Skodagasse 20, 1080 Wien, beantragt werden. Anträge auf Geschwisterrabatt sind in der jeweiligen Musikschule einzureichen.

Für bereits bestehende Unterrichtsverträge können für das Schuljahr 2025/26 Anträge auf Ermäßigung bis **29. September 2025** gestellt werden. Das entsprechende Formular finden Sie ab 29. August 2025 auf unserer Homepage **[musikschulen.wien.gv.at](https://musikschulen.wien.gv.at)**.

Die Sozialermäßigung für Schüler\*innen aus Familien mit geringerem Familieneinkommen wird auf Basis der Richtsätze in der Sozialhilfe berechnet. Eine Geschwisterermäßigung mit 20%-iger Staffelung ab dem zweiten Kind (das zweite Kind zahlt 80 %, das dritte Kind 60 %, das vierte Kind 40 %, das fünfte Kind 20 %, weitere Geschwister kostenfrei) wird auf Antrag gewährt. Die Gewährung der Ermäßigungen erfolgt pro Schuljahr.

Informationen erhalten Sie an der Kassa der Musikschulen der Stadt Wien  
T: (01) 4000 84420.

## Instrumentenverleih

Die Entlehnung von Instrumenten ist ausschließlich für Schüler\*innen der Musikschulen der Stadt Wien möglich. Die Leihgebühren betragen je nach Instrumentengruppe € 76,- bis € 128,-/Semester, für die Ferienentlehnung je nach Instrumentengruppe € 38,- bis € 64,-.

## Instrumentenarchiv und Kassa

Musikschulen der Stadt Wien, Skodagasse 20, 1080 Wien  
T: (01) 4000 84421, 84423 oder -84424 (Instrumentenarchiv)  
T: (01) 4000 84420 (Kassa)

## Öffnungszeiten (Kassa und Instrumentenarchiv)

Nach vorheriger Terminvereinbarung

Mo, Mi, Do 9–12 und 13–15 Uhr

**dienstags und freitags sowie**

**von 7. Juli bis 22. August 2025 und während der Weihnachts- und Osterferien geschlossen**

Zusätzlich werden an folgenden Mittwochen

längere Öffnungszeiten (bis 18 Uhr) angeboten:

- mit Schulbeginn im September bis inklusive 1. Oktober 2025
- eine Woche vor und eine Woche nach den Semesterferien
- in den letzten beiden Schulwochen vor den Sommerferien

Die hier angeführten Unterrichtsgebühren gelten im Schuljahr 2025/26.

## Instrumentales oder vokales Hauptfach

UNTERRICHTSFORM	EINHEIT/WOCHE	GEBÜHREN/SEM.
Einzelunterricht	1 × 50 Minuten	€ 362,–
Einzelunterricht (halber Platz)	1 × 25 Minuten	€ 209,–
Kombinierter Unterricht	1 × 50 Minuten	€ 286,–
Erweiterter kombinierter Unterricht	1 × 75 Minuten	€ 286,–
Erweiterter kombinierter Unterricht	1 × 100 Minuten	€ 362,–
Gruppenunterricht (2er-Gruppe)	1 × 50 Minuten	€ 209,–
Gruppenunterricht (2er-Gruppe)	1 × 25 Minuten	€ 134,–
Gruppenunterricht (ab 3er-Gruppe)	1 × 50 Minuten	€ 135,–
Gruppenunterricht (ab 3er-Gruppe)	1 × 25 Minuten	€ 83,–
Förderungen/Studienvorbereitung		€ 93,–

## Tanz/Musical

Gruppenunterricht Tanz	1 × 50 Minuten	€ 105,–
Gruppenunterricht Tanz	1 × 75 Minuten	€ 143,–
Gruppenunterricht Tanz	1 × 100 Minuten	€ 180,–
Gruppenunterricht Tanz	1 × 125 Minuten	€ 219,–
Gruppenunterricht Tanz	1 × 150 Minuten	€ 257,–
Precompany 23	pauschal	€ 333,–
Musicalcompany 23	pauschal	€ 408,–

## Kurse

Gruppenunterricht	1 × 50 Minuten	€ 105,–
Gruppenunterricht	1 × 25 Minuten	€ 68,–

## Singschule

<b>Basis</b> Singen/Stimmbildung/ instrumentaler Gruppenunterricht	pauschal	€ 93,–
<b>Plus</b> erweitert: Singen/Stimmbildung/ instrumentaler Gruppenunterricht	pauschal	€ 180,–
<b>Chor</b> erweitert: Singen/Stimmbildung	pauschal	€ 180,–

<sup>1</sup> Kombinierte Unterricht bietet 25 Minuten Einzelunterricht in Verbindung mit 25 Minuten Unterricht in der 2er-Gruppe an. Die wöchentliche Unterrichtsdauer beträgt insgesamt 50 Minuten. Der kombinierte Unterricht vereint die Vorteile der jeweiligen Unterrichtsform: dadurch sind sowohl individuelle Betreuung als auch motivierendes Lernen und Musizieren in der Gruppe möglich.

<sup>2</sup> Tanz: Die Unterrichtseinheit beträgt 50 Minuten, maximal drei Einheiten wöchentlich buchbar (= 150 Minuten)

# Standorte

## Musikschulen der Stadt Wien

### Direktion/ Verwaltung

**Swea Hieltscher, Direktorin**

swea.hieltscher@wien.gv.at

T: (01) 4000 84411

F: (01) 4000 99 84411

8., Skodagasse 20

T: (01) 4000 84410

F: (01) 4000 84444

**Mag. Dr. Michael Weber, stv. Direktor**

*Nachfolgerin ab 1. September 2025: Veronika Larsen, MA*

michael.weber@wien.gv.at

T: (01) 4000 84412

F: (01) 4000 99 84412

**Andreas Gehringer, Leiter der Verwaltung**

andreas.gehringer@wien.gv.at

T: (01) 4000 84418

F: (01) 4000 99 84418

**Gabriela Mayer, Direktionsassistentz**

gabriela.mayer@wien.gv.at

T: (01) 4000 84413

F: (01) 4000 99 84413

**Mag.<sup>a</sup> Elisabeth Pilwachs, Leiterin Presse- und Öffentlichkeitsarbeit**

elisabeth.pilwachs@wien.gv.at

T: (01) 4000 84415

F: (01) 4000 99 84415

**Brigitta Baumann, Koordinatorin Musikregionen Wien**

brigitta.baumann@wien.gv.at

T: (01) 4000 84422

F: (01) 4000 99 84422

**Mag.<sup>a</sup> Dr.<sup>in</sup> Eveline Theis****Stabsstelle – Sonderaufgaben und Fortbildungsbeauftragte**

eveline.theis@wien.gv.at

T: (01) 4000 84435

F: (01) 4000 99 84435

### Singschule

**Christiane Fischer, Leiterin**

post-singschule@ma13.wien.gv.at

T: (01) 4000 84425

F: (01) 4000 99 84425

8., Skodagasse 20

**Stellvertretung und Sekretariat:****Mag.<sup>a</sup> Brigitte Formanek****Elke Pfoser, BSc**

post-singschule@ma13.wien.gv.at

T: (01) 4000 84426

F: (01) 4000 99 84426

**Karin Fortin, Chorbüro**

chorbuero@ma13.wien.gv.at

T: (01) 4000 84431

F: (01) 4000 99 84431

<b>1</b>	<b>Singschule</b>	<b>Sekretariat Singschule</b> post-singschule@ma13.wien.gv.at T: (01) 4000 84426 F: (01) 4000 99 84426	1., Stubenbastei 3
<b>2</b>	<b>Musikschule Leopoldstadt</b>	<b>Mag. Raphael Stieger</b> post-ms02@ma13.wien.gv.at T: (01) 4000 02169 F: (01) 4000 99 02180 www.campuschristinenoestlinger.at  <b>Leitungsassistentz</b> <b>MMag.<sup>a</sup> Gabriele Karoh</b> T: (01) 4000 02182	2., Taborstraße 120 (Bildungscampus Christine Nöstlinger)
<b>2</b>	<b>Singschule</b>	<b>Sekretariat Singschule</b> post-singschule@ma13.wien.gv.at T: (01) 4000 84426 F: (01) 4000 99 84426	2., Novaragasse 30 2., Taborstraße 120 (Bildungscampus Christine Nöstlinger)
<b>3</b>	<b>Musikschule Landstraße</b>	<b>Mag. Richard Lammiman</b> post-ms03@ma13.wien.gv.at T: (01) 4000 03171 F: (01) 4000 03174  <b>Leitungsassistentz</b> <b>Mag.<sup>a</sup> Claudia Frank, MA</b> T: (01) 4000 03172	3., Otto-Preminger-Straße 1 (Bildungscampus Aron Menczer)
<b>3</b>	<b>Singschule</b>	<b>Sekretariat Singschule</b> post-singschule@ma13.wien.gv.at T: (01) 4000 84426 F: (01) 4000 99 84426	3., Petrusgasse 10: Singschule und Kooperationsprojekt ELEMU 3., Reiserstraße 43 3., Sebastianplatz 3

4	<b>Singschule</b>	<b>Sekretariat Singschule</b> post-singschule@ma13.wien.gv.at T: (01) 4000 84426 F: (01) 4000 99 84426	4., Phorusgasse 4 4., St.-Elisabeth-Platz 8
5	<b>Musikschule Margareten</b>	<b>Stefan Kallin</b> post-ms05@ma13.wien.gv.at T: (01) 4000 05165 F: (01) 4000 05169 www.musikschule5.at	5., Bräuhausgasse 50
6	<b>Singschule</b>	<b>Sekretariat Singschule</b> post-singschule@ma13.wien.gv.at T: (01) 4000 84426 F: (01) 4000 99 84426	6., Corneliusgasse 6 6., Sonnenuhrgasse 3–5
7			
8	<b>Singschule</b>	<b>Sekretariat Singschule</b> post-singschule@ma13.wien.gv.at T: (01) 4000 84426 F: (01) 4000 99 84426	8., Piaristengasse 43 8., Skodagasse 20 (Wiener KinderStimmen, wienweite Kinder- und JugendChöre)
9	<b>Musikschule Alsergrund</b>	<b>Mag. Alexander Mayer</b> post-ms09@ma13.wien.gv.at T: (01) 4000 09165 F: (01) 4000 09169 www.musikschule9.at	9., D'Orsaygasse 8 2., Kleine Sperlgasse 2a: Kooperationsprojekt ELEMU 7., Neustiftgasse 95–99 (Musikgymnasium) 7., Stiftgasse 35/II: Musikschule und Kooperationsprojekt ELEMU 9., Hahngasse 35: Kooperationsprojekt ELEMU 9., Währinger Straße 43: Kooperationsprojekt ELEMU
9	<b>Singschule</b>	<b>Sekretariat Singschule</b> post-singschule@ma13.wien.gv.at T: (01) 4000 84426 F: (01) 4000 99 84426	9., Galileigasse 5 9., Grünentorgasse 9 9., Hahngasse 35 9., Marktgasse 31

10	<b>Musikschule Favoriten</b>	<b>Ruth Freytag-Hengsberger, MAS</b> post-ms10@ma13.wien.gv.at T: (01) 4000 10162 F: (01) 4000 10164	10., Landgutgasse 30 (Bildungscampus) Kooperationsprojekt ELEMU
		<b>Leitungsassistentin Verena Svitil-Jelinic</b> T: (01) 4000 10180	10., Stockholmer Platz 18 10., Quellenstraße 142: Kooperationsprojekt ELEMU 10., Rudolf-Friemel-Gasse 3 (Campus Monte Laa): Kooperationsprojekt ELEMU und Musical (Tanz) für Volksschulkinder
10	<b>Singschule</b>	<b>Sekretariat Singschule</b> post-singschule@ma13.wien.gv.at T: (01) 4000 84426 F: (01) 4000 99 84426	10., Keplerplatz 7
11	<b>Musikschule Simmering</b>	<b>Mag. Hanno Garrelts, MAS</b> post-ms11@ma13.wien.gv.at T: (01) 4000 11169 www.musikschule-simmering.at	11., Gottschalkgasse 10 (Bildungszentrum Simmering)
		<b>Leitungsassistentin Verena Paulhart, BA MA</b> T: 0676 8118 11175	11., GRG 11, Gottschalkgasse 21: Musikklassen 11., Fuchsröhrenstraße 25: Kooperationsprojekt ELEMU 11., Herderplatz 1: Kooperationsprojekt ELEMU 11., Medwedweg 18: Kooperationsprojekt ELEMU 11., Rappachgasse 44 (Bildungscampus Lex-Nalis): Kooperationsprojekt ELEMU
11	<b>Singschule</b>	<b>Sekretariat Singschule</b> post-singschule@ma13.wien.gv.at T: (01) 4000 84426 F: (01) 4000 99 84426	11., Gottschalkgasse 10 11., Herderplatz 1
12	<b>Musikschule Meidling</b>	<b>Mag.ª Elisabeth Herscht</b> post-ms12@ma13.wien.gv.at T: (01) 4000 12166	12., Wilhelmstraße 64 –68 (Arcade Meidling)
		<b>Leitungsassistentin Regina Valoch</b> T: 0676 8118 15182	

<b>12</b>	<b>Singschule</b>	<b>Sekretariat Singschule</b> post-singschule@ma13.wien.gv.at T: (01) 4000 84426 F: (01) 4000 99 84426	12., Bischoffgasse 10 12., Deckergasse 1 12., Karl-Löwe-Gasse 20 12., Rothenburgstraße 1 12., Wilhelmstraße 64–68 (Arcade Meidling)
<b>13</b>	<b>Singschule</b>	<b>Sekretariat Singschule</b> post-singschule@ma13.wien.gv.at T: (01) 4000 84426 F: (01) 4000 99 84426	13., Am Platz 2 13., Hietzinger Hauptstraße 166
<b>14</b>	<b>Singschule</b>	<b>Sekretariat Singschule</b> post-singschule@ma13.wien.gv.at T: (01) 4000 84426 F: (01) 4000 99 84426	14., Deutschordenstraße 4 (Bildungscampus) 14., Felbigergasse 97 14., Karl-Toldt-Weg 12 14., Linzer Straße 419 14., Märzstraße 178–180
<b>15</b>	<b>Musikschule Rudolfsheim- Fünfhaus</b>	<b>Johannes Hofmann</b> post-ms15@ma13.wien.gv.at T: (01) 4000 15180 F: (01) 4000 15189  <b>Leitungsassistentz Regina Valoch</b> T: 0676 8118 15182	15., Schwendergasse 41 14., Deutschordenstraße 4 (Bildungscampus): Musikschule und Kooperationsprojekt ELEMU 14., Karl-Toldt-Weg 12: Musikschule und Kooperationsprojekt ELEMU 14., Märzstraße 178: Kooperationsprojekt ELEMU mit Johann Sebastian Bach Musikschule 15., Friesgasse 4: Kooperationsprojekt ELEMU 15., Reichsapfelgasse 30: Kooperationsprojekt ELEMU
<b>15</b>	<b>Singschule</b>	<b>Sekretariat Singschule</b> post-singschule@ma13.wien.gv.at T: (01) 4000 84426 F: (01) 4000 99 84426	15., Friesgasse 4



<b>16</b>	<b>Musikschule Ottakring</b>	<b>Mag.<sup>a</sup> Claudia Sallagar</b> post-ms16@ma13.wien.gv.at T: (01) 4000 16162 F: (01) 4000 16164  <b>Leitungsassistentz</b> <b>Stefanie Köhler</b> T: (01) 4000 16163	16., Thaliastraße 44 16., Grubergasse 4–6: Kooperationsprojekt ELEMU
<b>16</b>	<b>Singschule</b>	<b>Sekretariat Singschule</b> post-singschule@ma13.wien.gv.at T: (01) 4000 84426 F: (01) 4000 99 84426	16., Herbststraße 86 16., Julius-Meini-Gasse 1 16., Landsteiner-gasse 4
<b>17</b>	<b>Musikschule Hernals</b>	<b>Angelika Winkler, BA MA</b> post-ms17@ma13.wien.gv.at T: (01) 4000 17163 F: (01) 4000 17166	17., Kalvarienberggasse 33 17., Halirschgasse 25: Kooperationsprojekt ELEMU mit Johann Sebastian Bach Musikschule
<b>17</b>	<b>Singschule</b>	<b>Sekretariat Singschule</b> post-singschule@ma13.wien.gv.at T: (01) 4000 84426 F: (01) 4000 99 84426	17., Halirschgasse 25 17., Knollgasse 4–6
<b>18</b>	<b>Singschule</b>	<b>Sekretariat Singschule</b> post-singschule@ma13.wien.gv.at T: (01) 4000 84426 F: (01) 4000 99 84426	18., Cottagegasse 17 18., Schulgasse 57
<b>19</b>	<b>Musikschule Döbling</b>	<b>Dr.<sup>in</sup> Brigitte Klement- Koppensteiner</b> post-ms19@ma13.wien.gv.at T: (01) 4000 19166 F: (01) 4000 19169	19., Döblinger Hauptstraße 94
<b>19</b>	<b>Singschule</b>	<b>Sekretariat Singschule</b> post-singschule@ma13.wien.gv.at T: (01) 4000 84426 F: (01) 4000 99 84426	19., Döblinger Hauptstraße 94 19., Grinzinger Straße 88 19., Kreindlgasse 24 19., Oskar-Spiel-Gasse 3

<b>20</b>	<b>Musikschule Brigittenau</b>	<b>Mag.ª Olivera Milovanović, BA</b> post-ms20@ma13.wien.gv.at T: (01) 4000 20167 F: (01) 4000 20169	20., Raffaelgasse 11 20., Dietmayrgasse 3: Kooperationsprojekt ELEMU
<b>21</b>	<b>Musikschule Floridsdorf</b>	<b>Martina Mazanik</b> post-ms21@ma13.wien.gv.at T: (01) 4000 21166 F: (01) 4000 21168 www.musikschule21.at	21., Bildungseinrichtung Hinaysgasse 1 21., Kummargasse 6 21., OMMS Regnerweg 6: Musikschule und Bläserklasse Stammersdorf 21., Donaufelder Straße 77 (Campus Donaufeld): Musikschule und Kooperationsprojekt ELEMU 21., Franklinstraße 27–33: Kooperationsprojekt ELEMU 21., Schumpeterweg 3: Kooperationsprojekt ELEMU 21., GTVS Zehdengasse 9: Bläserklasse Leopoldau
<b>21</b>	<b>Singschule</b>	<b>Sekretariat Singschule</b> post-singschule@ma13.wien.gv.at T: (01) 4000 84426 F: (01) 4000 99 84426	21., Christian-Bucher-Gasse 14 21., Hinaysgasse 1

22	<b>Musikschule Donaustadt</b>	<b>Martin Reining</b> post-ms22@ma13.wien.gv.at T: (01) 4000 22160 F: (01) 4000 22167	22., Schüttaustraße 2 22., Attemsgasse 22 (Bildungs- campus Friedrich Fexer): Musikschule und Kooperationsprojekt ELEMU
		<b>Leitungsassistentin Verena Paulhart, BA MA</b> T: 0676 8118 11175	22., Mira-Lobe-Weg 4: Bläserklasse 22., Natorpgasse 1: Musikschule (Tanz) und Kooperations- projekt ELEMU mit Johann Sebastian Bach Musikschule
22	<b>Singschule</b>	<b>Sekretariat Singschule</b> post-singschule@ma13.wien.gv.at T: (01) 4000 84426 F: (01) 4000 99 84426	22., Asperner Heldenplatz 3 22., Schüttaustraße 2 22., Wulzendorfstraße 1
23	<b>Musikschule Liesing</b>	<b>Mag. Andreas Wykydal</b> post-ms23@ma13.wien.gv.at T: (01) 4000 23167 F: (01) 4000 23169	23., Josef-Kutscha-Gasse 1A 23., Erlaaer Straße 74: Musikschule und Kooperationsprojekt ELEMU
		<b>Leitungsassistentin Christa Plank</b> T: (01) 4000 23186 (Di bis Do)	23., Putzendorplergasse 4
23	<b>Singschule</b>	<b>Sekretariat Singschule</b> post-singschule@ma13.wien.gv.at T: (01) 4000 84426 F: (01) 4000 99 84426	23., Bendagasse 1–2

ELEMU bedeutet Elementares Musizieren in Volksschulklassen im Regelunterricht und ist ein Kooperationsprojekt der Musikschulen der Stadt Wien mit der Bildungsdirektion Wien. Der Besuch des Unterrichts ist nur für die Kinder der jeweiligen Volksschule bzw. Klasse möglich. Weitere Informationen sind unter **musikschulen.wien.gv.at** abrufbar oder rufen Sie uns an unter T: 0676 8118 65002.

## **Impressum**

Medieninhaber und Herausgeber:

Bildung und Jugend – Musikschulen der Stadt Wien

Skodagasse 20, 1080 Wien

Für den Inhalt verantwortlich: Swea Hieltscher

Redaktion: Elisabeth Pilwachs

Satz und Gestaltung: Christian Thomas, christianthomas.world

Druck: Wograndl Druck GmbH

Änderungen vorbehalten, abrufbar auf

**[musikschulen.wien.gv.at](http://musikschulen.wien.gv.at)**