

## **Korrektur des Eintrags der Geschwindigkeit für Radfahrer\*innen auf der Mariahilfer Straße in der Graphenintegrationsplattform**

Die unterzeichnenden Bezirksrät\*innen der Grünen Alternative Mariahilf, der SPÖ Mariahilf sowie von NEOS – Das Neue Österreich und Liberales Forum stellen zur Bezirksvertretungssitzung am 26.9.2024 gemäß § 24 GO-BV folgenden

### **Antrag**

Die Bezirksvertretung Mariahilf möge beschließen, die zuständigen Stellen des Magistrats der Stadt Wien (insbesondere die MA 46) zu ersuchen, sich dafür einzusetzen, dass in der Graphenintegrationsplattform (GIP) im Bereich der Fußgänger\*innenzone der Mariahilfer Straße eine Geschwindigkeit für Radfahrer\*innen eingetragen wird, die der erlaubten Geschwindigkeit in einer Fußgänger\*innenzone („Schrittgeschwindigkeit“) angemessen ist.

### **Begründung**

Die Graphenintegrationsplattform (GIP) ist die zentrale Datenquelle für zumindest die auf Basis der Verkehrsauskunft Österreich von der öffentlichen Hand bereitgestellten Routenplanungs- und Fahrplaninformationssysteme, möglicherweise wird sie aber auch von weiteren, kommerziellen Routenplanern genutzt. Anlässlich der in der letzten Bezirksvertretungssitzung eingebrachten Anträge zur Verkehrssicherheit in der Mariahilfer Straße durchgeführte Recherchen haben ergeben, dass die Fußgänger\*innenzonen-Abschnitte in der Mariahilfer Straße in der GIP mit einer Geschwindigkeit für Radfahrer\*innen von 18 km/h hinterlegt sind. Dies bewirkt, dass für manche Quell-Ziel-Beziehungen eine Route über die Mariahilfer Straße (einschließlich Fußgänger\*innenzone) vorgeschlagen wird, obwohl eine andere Route bei legaler Fahrweise schneller und für das Verkehrsgeschehen auf der Mariahilfer Straße vorteilhafter wäre.

## Anhang

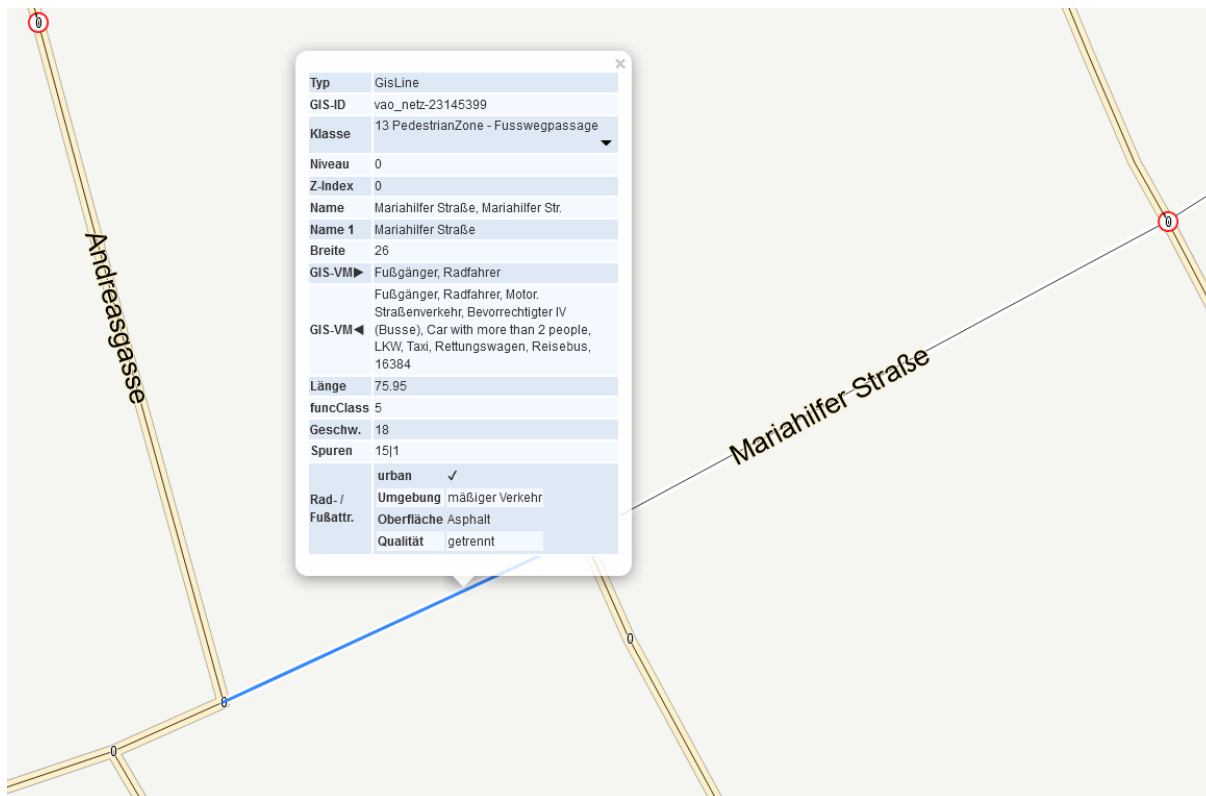


Abbildung 1: Screenshot aus der Graphenintegrationsplattform (GIP), Stand 5.7.2024

F SFR 15:11

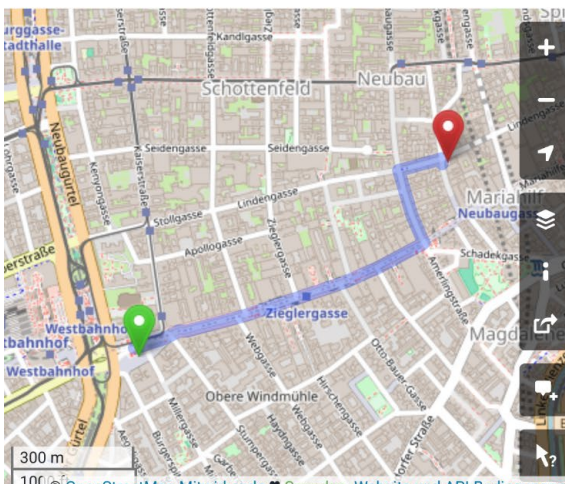
OpenStreetMap

### Routenanweisungen:

Distanz: 1.1km. Zeit: 0:04.

1. Auf Mariahilfer Straße Richtung Nordosten radeln. 800m
2. Links auf Neubaugasse abbiegen. 190m
3. Rechts auf Lindengasse abbiegen. 110m
4. Rechts auf Zollergasse abbiegen. 10m
5. Ziel befindet sich auf der linken Seite.

Routenanweisungen stammen von [Valhalla \(FOSSGIS\)](#)



300 m  
100° © OpenStreetMap Mitwirkende ♥ Spenden. Website und API-Bedingungen

openstreetmap.org/directions?engine

F SFR 15:10

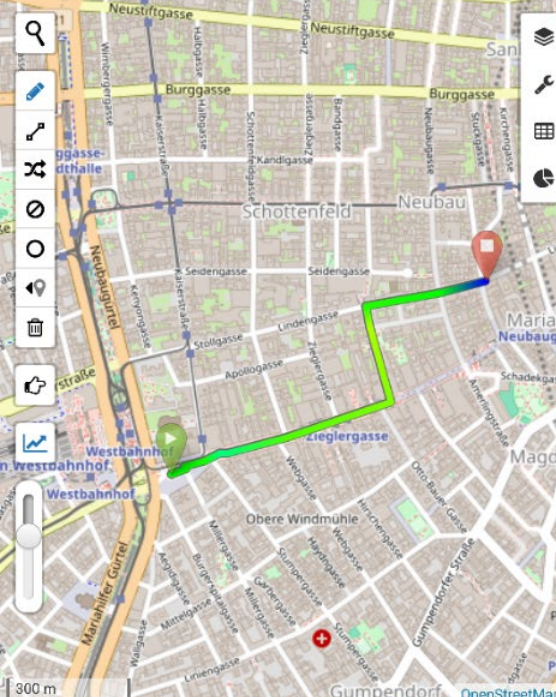
BRouter-Web 0.18.1

Rennrad, Original

Export

Laden

Über



1,1 km 0:03 h 0,01 | 0,58 kWh 11 | 6 m 2 055 | 1,85

brouter.de/brouter-web/#map=15/48.

F SFR 15:10

BRouter-Web 0.18.1

Trekkingrad, Original

Profile

Benutzerdefiniert

Trekkingrad ✓

Export

Laden

Über

1,1 km 0:03 h 0,01 | 0,59 kWh 11 | 6 m 1 255 | 1,17

brouter.de/brouter-web/#map=15/48

F SFR 15:10

Mariahilfer Str., 1060 Wien, Österreich

Lindengasse 32, 1070 Wien, Österr...

7 min 9 min 14 min 3 min

3 min (1,1 km)

Über Mariahilfer Str.

In der App navigieren Schritte Vorschau

google.com/maps/dir/Mariahilfer+Str



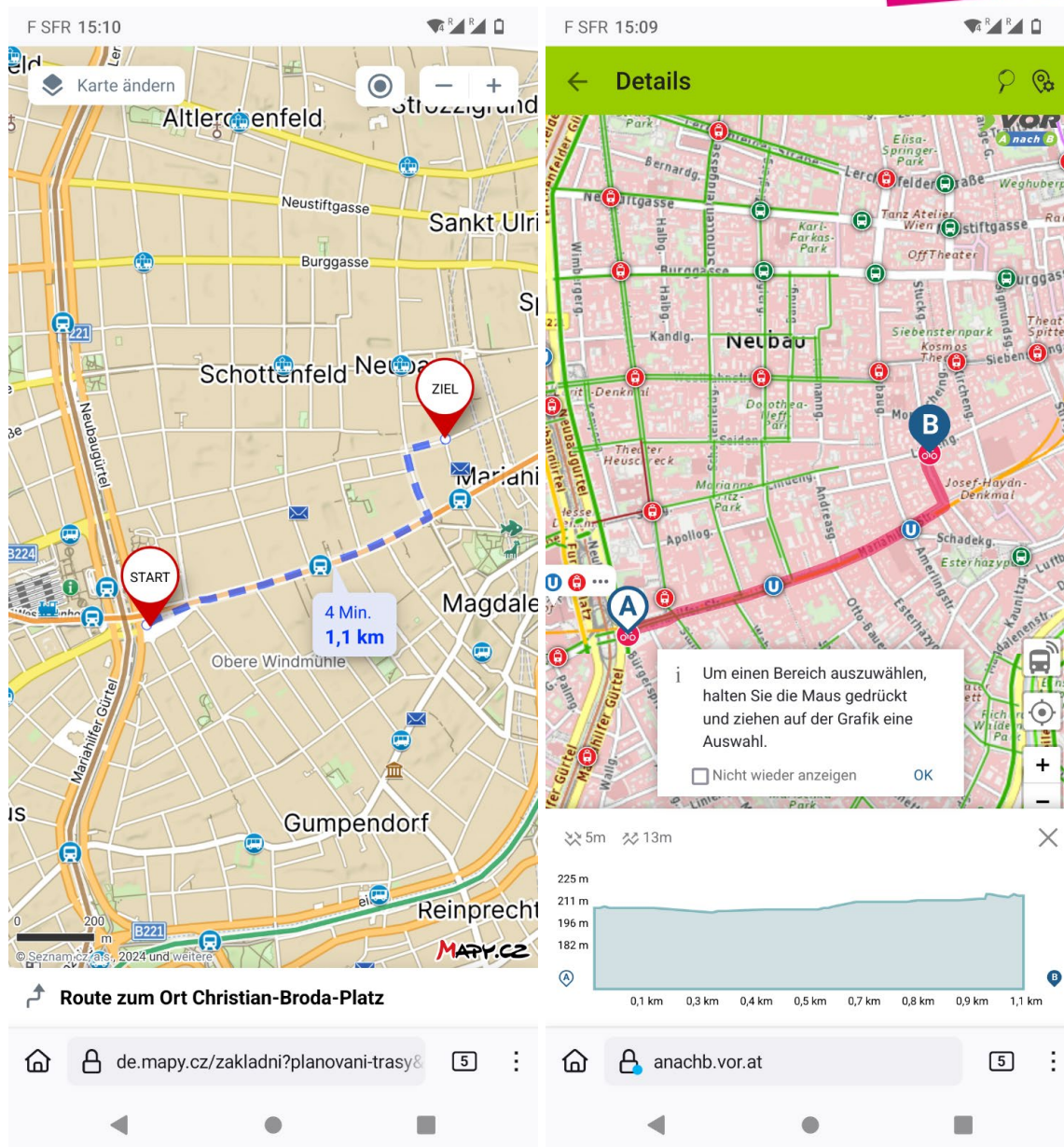


Abbildung 2: Screenshots ausgewählter Routenplaner

Harald Buschbacher