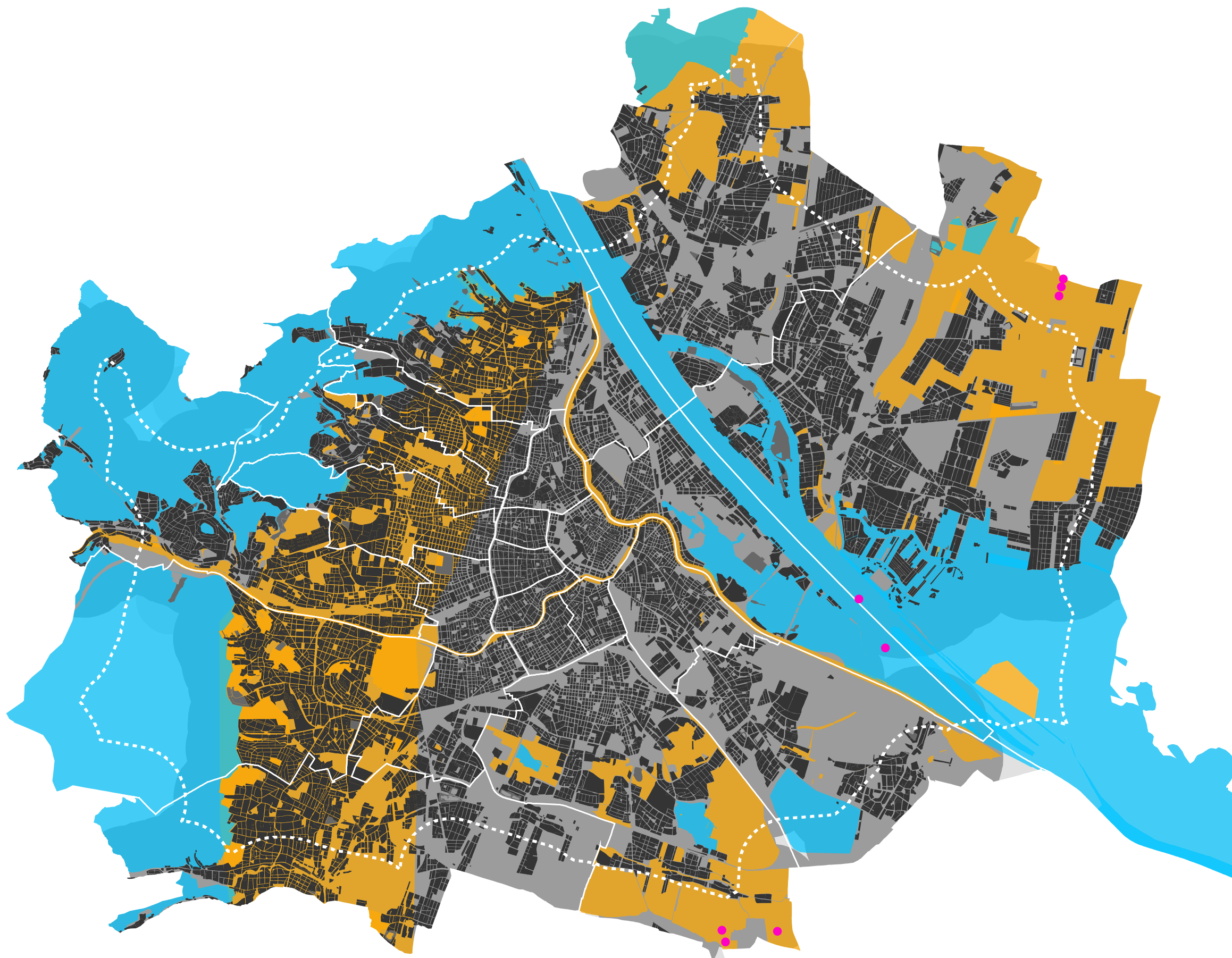


# Informationen zum Thema Windkraftanlagen in Wien



## Legende:

Vogelschutz, bearbeitet nach  
Sachslehner & Kollar

-  Ausschlußgebiete  
(Räume mit besonders hohem Konfliktpotenzial)
-  Beschränkungsgebiete  
(Räume mit mittlerem bis hohem Konfliktpotenzial)

Generalisierte Flächenwidmung:  
Wohnflächen analog NÖ ROG §19

 EKLW, GB, GBGV, GS, WO, WOGV

Erholungsflächen analog NÖ ROG §19

 EKL, EBD, EBH

Buffer Wohnflächen 1200m

 bearbeitet analog NÖ ROG §19

Buffer Erholungsflächen 750m

 bearbeitet analog NÖ ROG §19

Abstand Landesgrenze 1200m

 bearbeitet analog NÖ ROG §19

Standorte

 Windkraftanlagen

Impressum:

(c) Stadt Wien, ViennaGIS -  
Geografisches Informationssystem der Stadt Wien  
Fachdaten: Wiener Umweltschutzabteilung - MA 22  
Basisdaten: Mehrzweckkarte, Stadtvermessung Wien - MA 41  
Letztes Datum der Bearbeitung: 2011  
Keine Haftung für Vollständigkeit und Richtigkeit;  
Kein Rechtsanspruch ableitbar

Weitere Informationen:  
Wiener Umweltschutzabteilung - MA 22  
Bereich Verkehr, Lärm, Geodaten,  
velge@m22.magwien.gv.at  
[www.umweltschutz.wien.at](http://www.umweltschutz.wien.at)  
Themenstadtplan Wien Umweltgut,  
[www.wien.gv.at/umweltschutz/umweltgut](http://www.wien.gv.at/umweltschutz/umweltgut)

N

0 1 2 4 6 8 10 km