

# **Fledermaus-Ersatzquartiere in Wien**

Kontrolle der im Rahmen von Netzwerk Natur  
geschaffenen Ersatzquartiere

&

# **Fledermausveranstaltungen in Wien**

Lange Nacht der Stadtwerke – Tag der Artenvielfalt –  
Fledermausnacht Hirschstetten



Koordinationsstelle für Fledermausschutz  
und -forschung in Österreich  
Fritz-Störk-Straße13  
4060 Leonding

Bearbeiter  
**Ulrich Hüttmeir & Dr. Guido Reiter**

Wien & Leonding, 15. Dezember 2011

**Im Auftrag der MA22 – Umweltschutz**

## Inhalt

<b>1</b>	<b>FLEDERMAUS-ERSATZQUARTIERE IN WIEN .....</b>	<b>3</b>
1.1	<b>EINLEITUNG.....</b>	<b>3</b>
1.2	<b>METHODEN .....</b>	<b>3</b>
1.3	<b>ERGEBNISSE .....</b>	<b>4</b>
1.4	<b>DISKUSSION .....</b>	<b>11</b>
1.4.1	FUNKTIONSFÄHIGKEIT DER ERSATZQUARTIERE .....	11
1.4.2	NUTZUNG DER ERSATZQUARTIERE .....	11
1.4.3	EMPFEHLUNGEN.....	12
<b>2</b>	<b>FLEDERMAUSVERANSTALTUNGEN IN WIEN.....</b>	<b>15</b>
2.1	<b>EINLEITUNG.....</b>	<b>15</b>
2.1.1	LANGE NACHT DER WIENER STADTWERKE .....	15
2.1.2	TAG DER ARTENVIELFALT .....	15
2.1.3	FLEDERMAUSNACHT BLUMENGÄRTEN HIRSCHSTETTEN .....	16
<b>3</b>	<b>LITERATUR .....</b>	<b>17</b>

# **1 Fledermaus-Ersatzquartiere in Wien**

## **1.1 Einleitung**

Im Rahmen des Wiener Arten- und Lebensraumschutzprogrammes „Netzwerk Natur“ wurden an verschiedenen Orten in Wien Fledermaus-Ersatzquartiere geschaffen. Die Ersatzquartiere sind überwiegend sogenannte „Fledermauskästen“, an zwei Standorten wurden in Gebäudefassaden auch Spaltenquartiere integriert.

Im Rahmen des Projektes wurden die Ersatzquartiere kontrolliert, auf ihren Zustand geprüft, nach Möglichkeit in Stand gesetzt und geografisch verortet. Im vorliegenden Bericht wird die Sinnhaftigkeit von Ersatzquartieren in Wien diskutiert und Vorschläge für die weiteren Vorgehensweisen erarbeitet.

## **1.2 Methoden**

Die von der Stadt Wien angebrachten bzw. errichteten Ersatzquartiere wurden von fachkundigen Personen auf eine Besiedlung durch Fledermäuse überprüft. In der Regel erfolgte die Überprüfung der Ersatzquartiere durch das Ausleuchten von unten mit Taschenlampe oder durch einen Spiegel mit umgeleitetem Sonnenlicht. Fallweise erfolgte eine Kontrolle mit Leiter und dem Öffnen der Ersatzquartiere.

Bei Ersatzquartieren in Gebäudefassaden war ein einfacher Zugang nicht immer möglich, weshalb hier Ausflugsbeobachtungen gemacht wurden. Zur Artbestimmung wurden Aufnahmegeräte bereit gehalten, um eine Bestimmung anhand der Ultraschallrufe etwaig ausfliegender Individuen durchführen zu können.

Gegebenfalls wurden die Ersatzquartiere gereinigt und – sofern möglich – kleinere Schäden behoben. Ersatzquartiere an ungeeigneten Standorten wurden abgenommen (Weghuberpark) und die Montage an geeigneterer Stelle vereinbart.

Die Kontrollen erfolgten zwischen 21. Mai 2011 und 9. September 2011.

### **1.3 Ergebnisse**

Im Rahmen der Untersuchung wurden 83 Ersatzquartiere in Wien kontrolliert. Davon entfielen 48 (57,8%) auf den Typus Holz-Flachkasten, 6 (7,2%) auf Holzkästen anderer Bauweise, 18 (22,9%) auf Holzbeton-Flachkästen (Fa. Schwegler, Modell „Fledermausflachkasten 1FF“), 8 (9,6%) auf Fassadenquartiere (Eigenbau) und 2 (2,4%) auf Fledermausbretter (Abb. 1 und Abb. 2).

Die Ersatzquartiere befinden sich in den Wiener Gemeindebezirken II (Leopoldstadt), VIII (Josefstadt), XII (Meidling), XIII (Hietzing), XV (Rudolfsheim-Fünfhaus), XVI (Ottakring), XVII (Hernals), XIX (Döbling), XX (Brigittenau) und XXII (Donaustadt) (siehe Übersichtskarte Abb. 3).

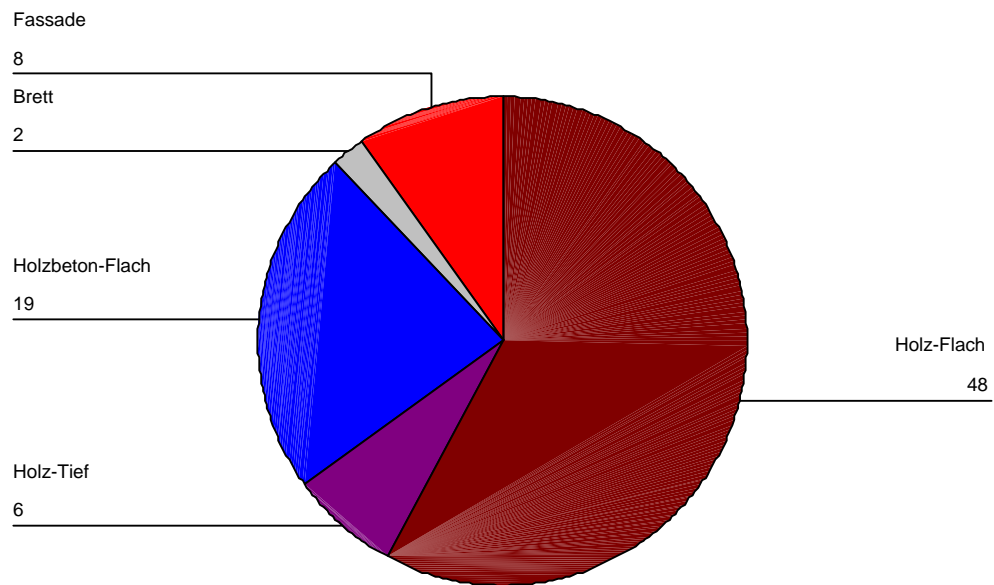
In den Detailkarten Abb. 4 bis Abb. 9 ist die Lage der einzelnen Ersatzquartiere in den Bezirken eingezeichnet. Die exakten geografischen Koordinaten der Standorte sind dem Anhang und der diesem Bericht beigefügten Datei zu entnehmen.

**Tab. 1** Kastenreviere, Anzahl, Typ sowie Zustand der kontrollierten Ersatzquartiere

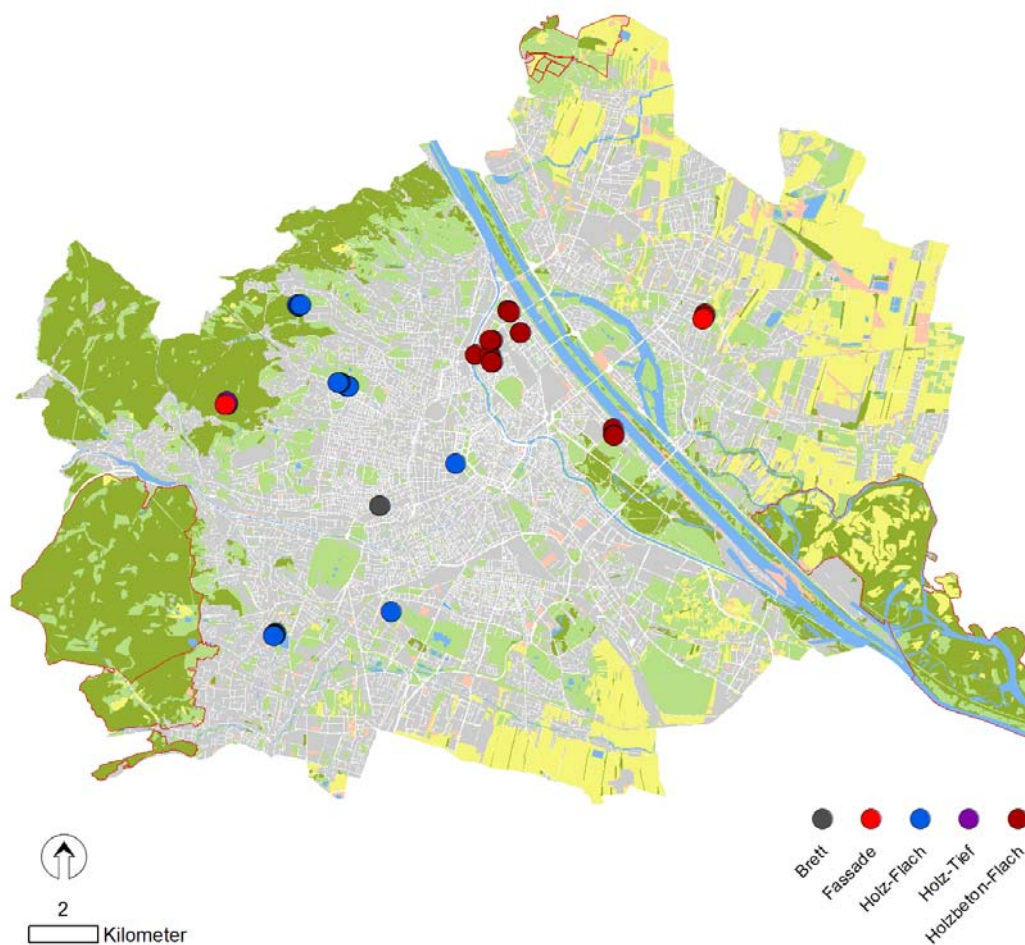
Kastenrevier	Anzahl	Kastentyp	Zustand
Alszeile, 17.	15	Holz-Flach	Zum Teil beschädigt, instand gesetzt
Neustift am Walde, 19.	14	Holz-Flach	Gut
Ottakring Waldschule, 16.	6	Holz-Tief	Gut
Ottakring Waldschule, 16.	3	Fassade	Gut
Weghuberpark, 8.	8	Holz-Flach	Verwachsen, 4 Stück abmontiert, 4 Stück Abmontage mit E. Wrбка vereinbart
Weinweg 466, 12.	2	Holz-Flach	Gut
Pappenheimgasse 31, 20.	1	Holzbeton-Flach	Gut
Pappenheimgasse 31, 20.	3	Holzbeton-Flach	Gut
Brigittaplatz 1-2, 20.	3	Holzbeton-Flach	Gut, bei einem Kasten war Frontklappe geöffnet, wurde zugemacht
Jägerstraße 89-91, 20.	3	Holzbeton-Flach	Gut
Leystraße 23, 20.	3	Holzbeton-Flach	Gut
Stromstraße 36-38, 20.	2	Holzbeton-Flach	Gut
Engerthstraße 249-253, 2.	1	Holzbeton-Flach	Gut
Engerthstraße 232-238, 2.	3	Holzbeton-Flach	Gut
Neurologisches Zentrum, 13.	9	Holz-Flach	Gut
Hirschstettnerstraße 12-20, 22.	1	Fassade	Gut
Larwingasse 83, 22.	1	Fassade	Gut
Larwingasse 81, 22.	1	Fassade	Gut
Larwingasse 79, 22.	1	Fassade	Gut
Larwingasse 77, 22.	1	Fassade	Gut
Elisabethspital, 15.	2	Brett	Verwachsen, evtl. adaptieren
Summe	83		



**Abb. 1** Verschiedene im Rahmen der Untersuchung kontrollierte Kastentypen. 1. Reihe: „Holz-Flach“ (Bild: U. HÜTTMEIR) und Holz-Tief (Bild: U. HÜTTMEIR), 2. Reihe: Holzbeton-Flach (Bild: SCHWEGLER-NATURPRODUKTE) und „Fledermausbrett“ (Bild: KFFÖ), 3. Reihe: Fassadenquartier Larwiesgasse Lage & Detail (aus STOCKER 2009).



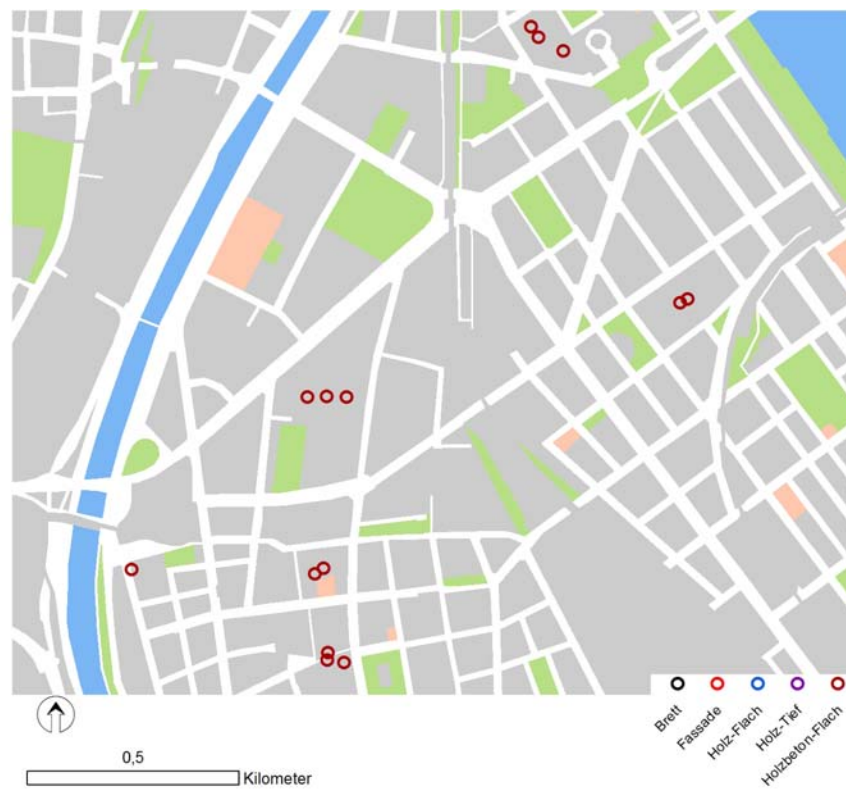
**Abb. 2** Anzahl der verschiedenen im Rahmen der Untersuchung kontrollierten Kastentypen



**Abb. 3** Übersichtskarte der kontrollierten Ersatzquartierstandorte in der Stadt Wien.  
Kartengrundlage: ViennaGIS © Stadt Wien.



**Abb. 4** Detailkarte der Waldschule Ottakring (16.), Kastenreviere Alszeile (17.) und Friedhof Neustift am Walde (19.). Kartengrundlage: ViennaGIS © Stadt Wien.



**Abb. 5** Detailkarte der Ersatzquartiere „Wiener Wohnen“ im 20. Bezirk. Kartengrundlage: ViennaGIS © Stadt Wien.





**Abb. 6** Detailkarte der Ersatzquartiere „Wiener Wohnen“ im 2. Bezirk. Kartengrundlage: ViennaGIS © Stadt Wien.



**Abb. 7** Detailkarte der Fassadenquartiere „Wiener Wohnen“ im 22. Bezirk. Kartengrundlage: ViennaGIS © Stadt Wien.











## **2 Fledermausveranstaltungen in Wien**

### **2.1 Einleitung**

Ein wesentlicher Teil des Arten- und Naturschutzes ist es, die Menschen für die Natur zu begeistern und für den Schutz der Natur zu sensibilisieren. Im besonderen Maße gilt dies für Fledermäuse, die in manchen Teilen der Bevölkerung noch immer einen schlechten Ruf haben und viel Unwissenheit vorherrscht.

Die Umweltschutzabteilung des Magistrates der Stadt Wien organisiert daher regelmäßig Veranstaltungen, während derer den Menschen die Natur und in diesem Falle die Fledermäuse näher gebracht werden. Veranstaltungen mit Fledermaus-Bezug fanden dieses Jahr am Zentralfriedhof („Lange Nacht der Wiener Stadtwerke“), im Donaupark („Tag der Artenvielfalt“) und in den Blumengärten Hirschstetten („Fledermausnacht“) statt.

#### **2.1.1 Lange Nacht der Wiener Stadtwerke**

Im Rahmen der „Langen Nacht der Wiener Stadtwerke“ am 14. Mai 2011 wurden am Zentralfriedhof Kurzführungen zum Thema „Fledermäuse“ abgehalten. Zwischen 20:00 Uhr und 00:30 wurde halbstündlich eine kleine Runde durch den Friedhof gemacht, während derer mit einem Ultraschalldetektor die Rufe vorbeifliegender Fledermäuse hörbar gemacht und erklärt wurden und bei zwei Haltepunkten Wissenswertes über Fledermäuse im Allgemeinen und Fledermäuse in Wien im Speziellen berichtet wurde.

#### **2.1.2 Tag der Artenvielfalt**

Am 3./4. Juni 2011 fand der „Tag der Artenvielfalt“ der Stadt Wien im Donaupark statt. Am Abend des 3. Juni 2011 lag der Schwerpunkt auf Fledermäusen und Insekten. Beim Iristeich wurden Japannetze fängig gestellt und im Laufe des Abends zehn Abendsegler und eine Zwergfledermaus gefangen werden. Die Besuchergruppe von ungefähr 35 Personen wurde vor Einbruch der Dunkelheit über Fledermäuse informiert und konnte ab den ersten Netzfängen das wissenschaftliche Arbeiten (Bestimmen & Vermessen der Fledermäuse) begleiten und Fledermäuse aus der Nähe beobachten.

### **2.1.3 *Fledermausnacht Blumengärten Hirschstetten***

Nach den erfolgreichen Fledermausnächten der letzten Jahre wurde auch heuer wieder ein Abend ganz dem Thema „Fledermäuse“ gewidmet. Dieses Jahr fand die „Wiener Fledermausnacht“ am 19. August 2011 in den Blumengärten Hirschstetten statt. In bewährter Weise wurde parallel zum Fachvortrag über Fledermäuse in Wien ein Kinderprogramm geboten. Aufgrund des großen Andrangs wurden die Kapazitäten des Vortragsraumes gesprengt, weshalb der Fachvortrag in verkürzter Form zweimal gehalten werden musste. Anschließend konnten bei einem kurzen Detektorspaziergang noch Fragen beantwortet werden und am Teich Fledermäuse „verhört“ werden.



### **3 Literatur**

DESCHKA C. (undat.): Bau, Montage & Kontrolle von Fledermausbrettern. Manuskript, 5 S.

HÜTTMEIR U., BÜRGER K, WEGLEITNER S. & G. REITER (2010): Ergänzende Erhebungen und Einschätzung des Erhaltungszustandes der Fledermäuse in Wien. Enbericht im Auftrag der Stadt Wien, MA 22: 110 S.

KUBISTA C. (2009): Telemetrische Erfassung von Fledermausquartieren im dicht bebauten Stadtgebiet Wiens. Diplomarbeit Universität Wien, 54 S.

STOCKER M. (2009): Gebäudenutzende Tiere in der Wiener Wohnen Wohnanlage Hirschstettner Str. 12-20, 1220 Wien. Jahresbericht 2009 im Auftrag der Stadt Wien (MA 22), 3 s.

### **4 Anhang**

Dokumentation der Ersatzquartiere

Kastenrevier	Kastentyp	Anzahl	Östl. L (WGS84)	Nördl. B. (WGS84)	GK M34 RW	GK M34 HW
Alszeile, 17.	Holz-Flach	1	16,31289	48,22658	-1429,084456	343133,3922
Alszeile, 17.	Holz-Flach	1	16,31293	48,22663	-1426,110835	343138,9511
Alszeile, 17.	Holz-Flach	1	16,31301	48,22657	-1420,168947	343132,2776
Alszeile, 17.	Holz-Flach	1	16,31333	48,22650	-1396,395664	343124,4868
Alszeile, 17.	Holz-Flach	1	16,31349	48,22649	-1384,508181	343123,3714
Alszeile, 17.	Holz-Flach	1	16,31376	48,22633	-1364,452662	343105,5742
Alszeile, 17.	Holz-Flach	1	16,31380	48,22634	-1361,480378	343106,6853
Alszeile, 17.	Holz-Flach	1	16,31392	48,22636	-1352,563853	343108,9066
Alszeile, 17.	Holz-Flach	1	16,31399	48,22629	-1347,365158	343101,1214
Alszeile, 17.	Holz-Flach	1	16,31419	48,22627	-1332,505969	343098,8932
Alszeile, 17.	Holz-Flach	1	16,31100	48,22723	-1569,485409	343205,7135
Alszeile, 17.	Holz-Flach	1	16,31078	48,22720	-1585,832011	343202,383
Alszeile, 17.	Holz-Flach	1	16,31064	48,22723	-1596,232599	343205,7223
Alszeile, 17.	Holz-Flach	1	16,31031	48,22722	-1620,751228	343204,6185
Alszeile, 17.	Holz-Flach	1	16,31028	48,22732	-1622,976431	343215,7389
Neustift am Walde, 19.	Holz-Flach	3	16,29415	48,24749	-2820,173555	345459,0894
Neustift am Walde, 19.	Holz-Flach	3	16,29493	48,24712	-2762,266218	345417,9155
Neustift am Walde, 19.	Holz-Flach	3	16,29516	48,24737	-2745,169558	345445,7054
Neustift am Walde, 19.	Holz-Flach	2	16,29560	48,24733	-2712,493721	345441,2403
Neustift am Walde, 19.	Holz-Flach	3	16,29562	48,24741	-2711,003665	345450,1352
Ottakring Waldschule, 16.	Holz-Tief	4	16,26725	48,22164	-4820,568387	342586,115
Ottakring Waldschule, 16.	Holz-Tief	1	16,26734	48,22191	-4813,854013	342616,1318
Ottakring Waldschule, 16.	Holz-Tief	1	16,26710	48,22227	-4831,651394	342656,1782
Ottakring Waldschule, 16.	Fassade	3	16,26644	48,22146	-4880,774245	342566,154
Weghuberpark, 8.	Holz-Flach	8	16,35557	48,20627	1742,557314	340874,9351
Weinweg 466, 12.	Holz-Flach	2	16,33069	48,16778	-107,0239061	336594,8693
Pappenheimgasse 31, 20.	Holzbeton-Flach	1	16,36928	48,23455	2760,235311	344019,8977
Pappenheimgasse 31, 20.	Holzbeton-Flach	1	16,36320	48,23452	2308,570598	344016,3843
Pappenheimgasse 31, 20.	Holzbeton-Flach	1	16,36902	48,23442	2740,926856	344005,4339
Brigittaplatz 1-2, 20.	Holzbeton-Flach	1	16,36994	48,23254	2809,363436	343796,4153
Brigittaplatz 1-2, 20.	Holzbeton-Flach	1	16,36943	48,23275	2771,465357	343819,7499
Brigittaplatz 1-2, 20.	Holzbeton-Flach	1	16,36941	48,23260	2769,986806	343803,0698

Jägerstraße 89-91, 20.	Holzbeton-Flach	1	16,37002	48,23817	2815,029792	344422,4511
Jägerstraße 89-91, 20.	Holzbeton-Flach	1	16,36938	48,23819	2767,488403	344424,6541
Jägerstraße 89-91, 20.	Holzbeton-Flach	1	16,36878	48,23817	2722,92022	344422,4111
Leystraße 23, 20.	Holzbeton-Flach	1	16,37588	48,24603	3249,868566	345296,6612
Leystraße 23, 20.	Holzbeton-Flach	1	16,37611	48,24581	3266,963548	345272,207
Leystraße 23, 20.	Holzbeton-Flach	1	16,37691	48,24552	3326,397386	345239,9914
Stromstraße 36-38, 20.	Holzbeton-Flach	1	16,38061	48,24017	3601,546228	344645,2452
Stromstraße 36-38, 20.	Holzbeton-Flach	1	16,38083	48,24025	3617,882426	344654,1504
Engerthstraße 249-253, 2.	Holzbeton-Flach	1	16,41670	48,21526	6285,183674	341877,5433
Engerthstraße 232-238, 2.	Holzbeton-Flach	1	16,41683	48,21362	6295,036341	341695,1928
Engerthstraße 232-238, 2.	Holzbeton-Flach	1	16,41698	48,21363	6306,182786	341696,3165
Engerthstraße 232-238, 2.	Holzbeton-Flach	1	16,41717	48,21357	6320,31014	341689,6597
Neurologisches Zentrum, 13.	Holz-Flach	1	16,28601	48,16231	-3430,885878	335987,8324
Neurologisches Zentrum, 13.	Holz-Flach	1	16,28584	48,16201	-3443,554242	335954,4823
Neurologisches Zentrum, 13.	Holz-Flach	1	16,28599	48,16184	-3432,407733	335935,5719
Neurologisches Zentrum, 13.	Holz-Flach	1	16,28588	48,16175	-3440,59742	335925,5698
Neurologisches Zentrum, 13.	Holz-Flach	1	16,28576	48,16163	-3449,533243	335912,2322
Neurologisches Zentrum, 13.	Holz-Flach	1	16,28539	48,16168	-3477,054859	335917,81
Neurologisches Zentrum, 13.	Holz-Flach	1	16,28530	48,16157	-3483,758262	335905,5831
Neurologisches Zentrum, 13.	Holz-Flach	1	16,28520	48,16162	-3491,193859	335911,1477
Neurologisches Zentrum, 13.	Holz-Flach	1	16,28538	48,16146	-3477,814903	335893,3477
Hirschstettnerstraße 12-20, 22.	Fassade	1	16,45230	48,24504	8925,788936	345192,3443
Larwingasse 83, 22.	Fassade	1	16,45209	48,24468	8910,252307	345152,2902
Larwingasse 81, 22.	Fassade	1	16,45195	48,24437	8899,906178	345117,8037
Larwingasse 79, 22.	Fassade	1	16,45167	48,24405	8879,163326	345082,1896
Larwingasse 77, 22.	Fassade	1	16,45146	48,24374	8863,617712	345047,6953
Elisabethspital, 15.	Brett	1	16,32626	48,19526	-436,1547324	339650,5374
Elisabethspital, 15.	Brett	1	16,32633	48,19534	-430,9495265	339659,4323