

**Wien, am 5.5.2021**

**Antrag**

Gemäß § 24 Abs. 1 der Geschäftsordnung der Bezirksvertretungen stellen die unterfertigten Bezirksrät:innen der Grünen Alternative Rudolfsheim-Fünfhaus in der Bezirksvertretungssitzung am **12.5.2021** nachstehenden Antrag:

## **Alleen retten und Lücken schließen**

Die Bezirksvertretung Rudolfsheim-Fünfhaus ersucht die MA28 durch folgende Umbauten die Überlebenschancen unserer Alleebäume zu verbessern und überfällige Lückenschlüsse vorzunehmen:

1. Baumrettungsversuch in der Schweglerstraße durch Verbindung der Baumscheiben zu einem durchgehenden Parkstreifen;
2. Baumrettungsversuch in der Goldschlagstraße zwischen Löhrgasse und Pelzgasse durch Verbindung der Baumscheiben zu einem durchgehenden Parkstreifen;
3. Wiederherstellung der zugepflasterten Baumscheibe vor Goldschlagstraße 7.
4. In der Hütteldorfer Straße werden die Baumscheiben vor ONr. 4 zu einem durchgehenden Parkstreifen verbunden, um die 1937 gepflanzte Winterlinde Nr. 2004 zu retten.
5. Durch Herstellen der fehlenden Baumscheiben wird die Goldschlagstraße zur ursprünglich geplanten prachtvollen Doppelallee vervollständigt.
6. Lückenschluss der Doppelallee Hütteldorfer Straße ONr. 2B (Märzpark) bis 2H (Stadthallenbad), insbesondere vis-à-vis der Hackengasse. (Hitzenotfallmaßnahme)

## **Begründung**

ad 1.: Wassermangel wegen zu kleiner Baumscheiben und Versiegelung der übrigen Flächen, Salzstreuung, Klimastress und mangelnde Pflege der Jungbäume gelten als Hauptursachen des katastrophalen Zustandes der Wiener Stadtbäume. Jeder Versuch, die vorhandenen Bäume -

insbesondere die leistungsfähigeren älteren – zu erhalten, ist wesentlich ökonomischer als das ständige Nachpflanzen.  
(Außer aus Sicht der zuliefernden Gärtnereien.)

Ad 2.: In diesem kurzen Straßenstück musste zuletzt jährlich nachgepflanzt werden:

- Zuletzt Nr. 2016, 115 und 116;
- vor wenigen Wochen musste an Position 2015 ein 53-jähriger Ahorn ob seines traurigen Zustandes umgeschnitten werden;
- und auch Baumscheibe 2011 ist derzeit leer.



Wie es besser geht, wurde zwischen Neubaugürtel und Löhrigasse gezeigt, indem die Baumscheiben zu einem durchgehenden Parkstreifen verbunden wurden. Seit 2019 war keine Nachpflanzung mehr notwendig.

ad 3.: Die Baumscheibe zwischen Bäumen Nr. 112 und 113 ist derzeit zugestrichelt und soll wieder in Betrieb genommen werden.



ad 4.: Der gegenständliche Baum wies im Juli 2020 eine stark ausgelichtete Krone auf, was gut mit ihrer winzig kleinen Baumscheibe erklärbar ist. Weil ein Baum dieser Größe (145 cm Stammumfang, 11-15 m Höhe) ein Vielfaches der Kühlungsleistung eines Jungbaumes erbringt, ist der Versuch seines Erhalts wesentlich effizienter, als das Abwarten seines Absterbens und anschließende Ersatzpflanzungen, für welche zudem das Finden geeigneter Plätze in der näheren Umgebung schwierig ist. (Foto vom 26.7.2020)



ad 5.: Damit zusammenwächst, was zusammengehört! – Momentan ist die Doppelallee der Goldschlagstraße zwischen Zinck- und Holohergasse, Illek- und Eduard-Sueß-Gasse und ab der Johnstraße (bis zur Amortgasse im 14. Bezirk) unterbrochen. Welchen Zuwachs an Lebensqualität eine Doppelallee bietet, wissen alle Besucherinnen und Besucher der Markgraf-Rüdiger-Straße. Ein geeignetes Vorbild für die Goldschlagstraße ist auch die Koppstraße in Ottakring, welche ebenfalls eine Radroute ist und ebenfalls schon in der Gründer:innenzeit als Doppelallee konzipiert wurde.

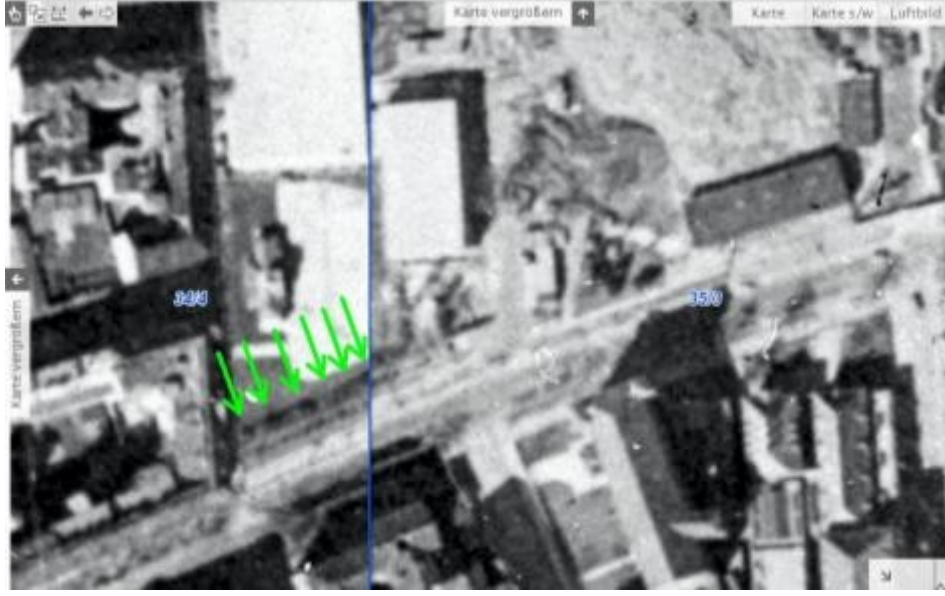
ad 6.: Die Bezirksvertretung hat am 4.6.2020 kühlende Maßnahmen im Bereich der nördlichen Hackengasse besprochen. Die nachfolgend wiedergegebenen Luftaufnahmen und die Bombenschadenskarte zeigen, dass in diesem Bereich auf der Nordseite der Hütteldorfer Straße zwar keine durchgehende Allee, aber etliche einzelne Bäume nachweisbar sind. Ihr

nunmehrigen Fehlen macht den Vorplatz des Stadthallenbades zur Hitzeinsel.

Catherina Schneider

Katharina Schöll

1956



<https://www.wien.gv.at/ma41/datenviewer/public/start.aspx>

um 1946



<https://www.wien.gv.at/kulturportal/public/grafik.aspx?hcnkmark=15k>

1938



<https://www.wien.gv.at/ma41/datenviewer/public/start.aspx>