

DIE GRÜNEN BEZIRKSORGANISATION PENZING



Die unterzeichnenden Bezirksrät:innen der Grünen Alternative Penzing stellen zur Bezirksvertretungssitzung am 28.09.2022 gemäß § 23 GO-BV folgende

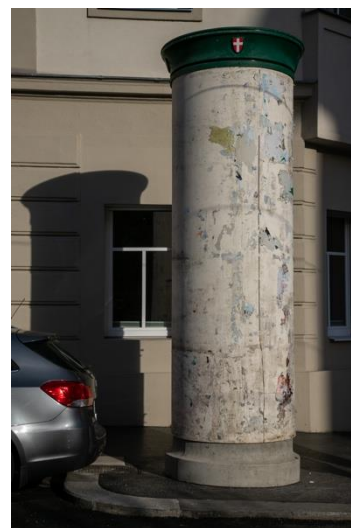
Anfrage

Handelt es sich bei der Litfaßsäule Ecke Goldschlagstraße/Reinlgasse um den endgültigen Aufstellungsort?

Wenn ja, warum wurde die Säule so aufgestellt, dass nur mehr eine Rest-Gehsteigbreite von 150cm verbleibt?

Begründung

Die Bewohnerin der Erdgeschosswohnung Reinlgasse ONr.22 ist sehr unglücklich darüber, dass die Litfaßsäule genau vor ihrem Fenster platziert wurde und dadurch sowohl die Aussicht als auch der Lichteinfall jetzt sehr eingeschränkt ist.



BR Christian Eder

BRin Anneliese Kästner-Hejda BA MA