



Die Klubs der Grünen Alternative Brigittenau, der SPÖ Brigittenau und der NEOS Brigittenau stellen gemäß § 24 Abs. 1 der Geschäftsordnung für die Bezirksvertretung in der Bezirksvertretungssitzung am **14. September 2022** folgenden

ANTRAG

Schaffung einer funktionellen Anbindung Gerhardusgasse/Anton Schmid Promenade für Radfahrer*innen.

Die zuständigen Stellen des Magistrats der Stadt Wien werden ersucht, Verbesserungsvorschläge für die Einfahrt in den Radweg Anton Schmid Promenade auf Höhe Gerhardusgasse zu erstellen und die Funktionalität der verkehrabhängigen Lichtsignalanlage für Fahrräder zu überprüfen und bei Bedarf zu verbessern.

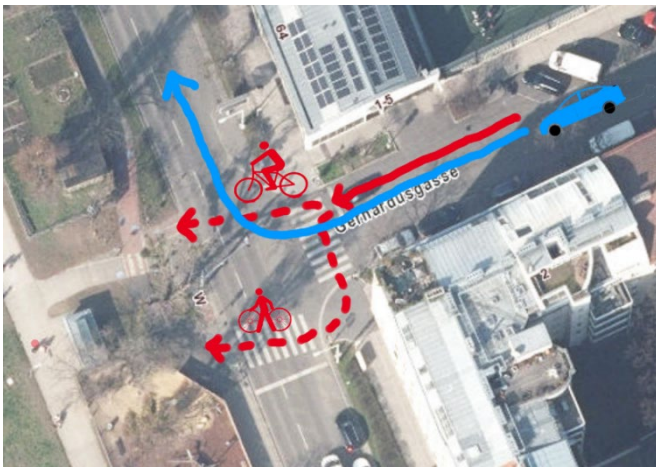
Begründung

Der Anschluss an den Donaukanalradweg in der Gerhardusgasse ist einer von vier ampelgeregelten Anschlüssen an diesen Radweg im Bezirk, die nächsten Anschlussstellen sind 400m (Friedensbrücke) bzw. 500m (Leipziger Straße) entfernt.

Auf der Seite Anton-Schmid-Promenade wurde eine Zufahrt zum Radweg markiert, die jedoch nicht mit der Verkehrssituation in der Gerhardusgasse korrespondiert.

In der Gerhardusgasse ist weder für Radfahrer*innen, noch für Autofahrer*innen ersichtlich, wo sich die Fahrräder bewegen können/dürfen. Auch ist für Radfahrer*innen nicht ersichtlich, ob und wie sie die verkehrabhängige Ampel auslösen können. Es besteht weiters derzeit keine Ausnahme für Radfahrer*innen beim Rechts-Abbiege-Gebot.

Dies verhindert die Erreichung der markierten Radwege-Auffahrt bzw. erzeugt unklare Verkehrssituationen, die zu Missverständnissen führen und damit gefährlich werden könnten.



EINFACHE SPRACHE

Beim Donaukanal ist ein Radweg.

Es geht um die Gerhardusgasse:



Die Menschen wollen dort zum Radweg fahren.

Es gibt aber keine Schilder für die Fahrräder.

Sie kennen sich nicht mehr aus.

Auch die Autos kennen sich nicht aus, wo die Fahrräder hinfahren wollen.

Das ist gefährlich.

Wir wollen bessere Schilder.