

**BEISPIELHAFTE FOTODOKUMENTATION  
FÜR EINEN  
ENTFERNUNGSVERSUCH**



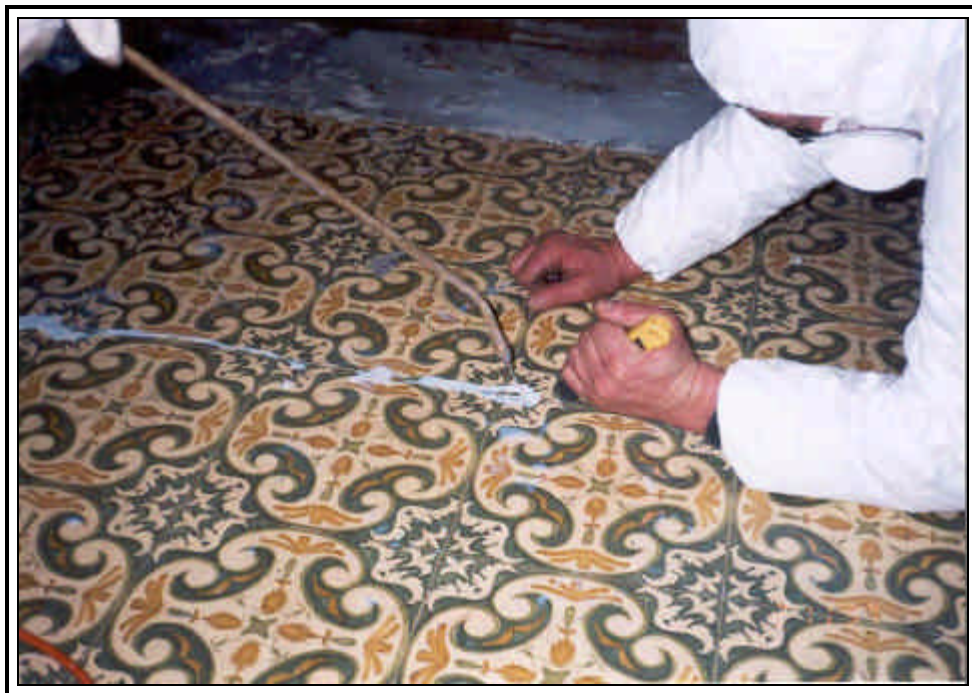
**Bild 1: CV-Belag Küche**



**Bild 2: Einbau UHG im Fenster**



**Bild 3: Einkammer-Personalschleuse**



**Bild 4: Schneiden des Belages in Bahnen bei gleichzeitigem Nässen**



**Bild 5: Abziehen der Deckschicht bei gleichzeitigem Nässen**



**Bild 6: Stückweises Entfernen der Deckschicht bei gleichzeitigem Nässen**



**Bild 7: Nässen des Gelierstriches und der Asbestpappe vor weiterer Behandlung**



**Bild 8: Entfernung der Pappe und der Kleberreste bei gleichzeitigem Nässen**



**Bild 9: Entfernung des CV-Belages an der Wand bei gleichzeitigem Nässen**



**Bild 10: Entfernung der Kleberreste an der Wand**



**Bild 11: Entfernung der Kleberreste - Detail**



**Bild 12: Wandfläche nach Belagsentfernung**



**Bild 13: Grobreinigung der Sanierungszone**



**Bild 14: Feinreinigung der Sanierungszone**



**Bild 15: Restfaserbindung der behandelten Oberflächen**



**Bild 16: Freimessung**