



ESKİ KAĞIT ORGANİK ATIK KUTUSU



Evet: Gazeteler, dergiler, kataloglar, broşürler, mektuplar, yazı kağıtları, eski defterler ve kitaplar, telefon defterleri, metal içerikli olmayan koruyucu kağıtlar, kese kağıtları ve kağıt torbalar, karton kutular ve mukavva. Büyük kartonları ve paketleri lütfen çöp toplama yerlerine götürünüz.

Hayır: Alaşımli koruyucu kutular (örneğin tetra-pak süt veya meşrubat kutuları), karbon kağıdı, kirli ve yağlanmış kağıtlar.

Evet: Çim ve yabani otlar, yapraklar, kurumuş ya da kesilmiş ağaç ve çalılar, meyve ve sebze artıkları, soyulmuş elma veya muz kabukları, çürümüş bitkiler ve saksı toprağı, bayat ekmek, çay ve kahve telvesi.

Hayır: Et, kemik, yağ, yağlı veya tuzlu yemek artıkları, çocuk bezleri, yumurta kabuğı, peynir ve yoğurt gibi süt ürünleri, elektrik süpürgesi pislığı, kedi yataklığı, işlenmiş tahta, cam ve metal atıklar, naylon poşetler.



BEYAZ CAM RENKLİ CAM



Evet: Reksiz ve tek kullanıma mahsus şişeler, kavanozlar, meşrubat süt şişeleri, reksiz şarap ve bilimium alkollü içki şişeleri.

Hayır: Renkli cam şişeler, vidalı şişe kapakları, şişe mantarı, pencere camı veya cam bardaklar, ampuller, porselen, seramik ve kristaller.

Evet: Renkli ve tek kullanıma mahsus şişeler, hafif de olsa renklendirilmiş şarap, alkollü içki ve meşrubat şişeleri.

Hayır: Beyaz cam şişeler, vidalı şişe kapakları, şişe mantarı, pencere camı veya cam bardaklar, porselen, seramik ve kristaller.



METAL VE TENEKE KUTULAR PLASTİK ŞİŞELER



Evet: Konserve kutuları, alüminyum folyolar, tencere ve çaydanlıklar, metal iş aletleri, teller, musluklar, metal boru ve bütün teneke kutular, nespresso-kapsülleri.

Hayır: Boya ve sprey kutuları, teneke yağ ve boya kutuları, bulaşık ve çamaşır makinaları, büyük bisiklet yada elektronik ev eşyaları.

Evet: Tek kullanıma mahsus pet su ya da meşrubat şişeleri, temizlik maddesi veya şampuan şişeleri, ketçap şişeleri, her boyutta bidonlar. Büyük plastik paketler ve plastik filmleri lütfen çöp toplama yerlerine götürünüz.

Hayır: Yiyecek ambalajları, plastik poşetler, yoğurt kapları, motor yağı şişeleri ve tutkal kapları, tekrar kullanılabilen plastik şişeler, metal içerikli süt ve meşrubat kutuları, plastik taşıma kapları(sefer taşı), strapor veya köpüklü dolgu malzemeleri, tahta, kumaş ve teneke kutular.

ÇEVREYE ZARAR VERİCİ ATIKLAR ÇÖP OLUŞUMUNU ÖNLEMELİK İÇİN

Doğa için tehlikeli atıkları sorunlu atıklar için kurulmuş toplama birimlerine ya da çeşitli bölgelerde bulunan 19 farklı Çöp Toplama yerlerine götürünüz. Buralarda ev gereksinimi ölçülerinde hurda, elektrikli ev eşyalarını, strofor, karton, bahçe atıklarını, eski araba lastiklerini teslim edebilirsiniz.



www.facebook.com/die48er

MISTTELEFON 546 48
WWW.ABFALL.WIEN.AT
www.wien.gv.at/stadtplan/tr

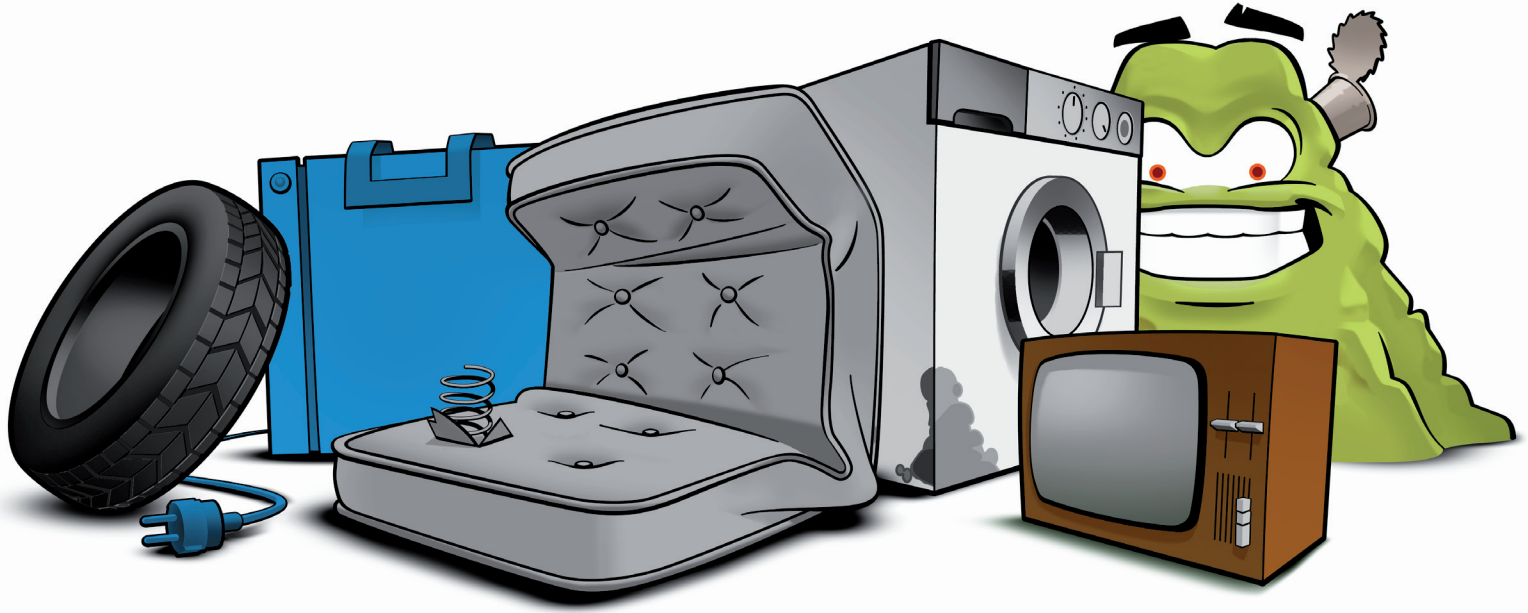
- Süt, meşrubat ya da alkollü içecekler için tekrar kullanılabilen şişeleri tercih ediniz.
- Problemlili ambalajlardan kaçınınız (Metal içerikli ambalajlar ve PVC).
- Ambalajlanmamış ürünleri tercih ediniz.
- Ürünü seçerken ürünü olduğundan büyük gösteren ambalaja aldanmayıp içeriğe önem veriniz.
- Çevreye zarar verici madde içeren ürünlerden kaçınınız.

Çevreyi korumanın en iyi yolu çöp üretmemektir.
www.wien.gv.at/stadtplan/tr

Çevreyi kirletmeyiniz.



Stadt+Wien
Wien ist anders.



VIYANA ÇÖP TOPLAMA ALANLARI

2., Dresdner Straße 119
3., Grasberggasse 1-3
10., Sonnleithnergasse 30
11., Döblerhofstraße 18
12., Wundtgasse/
Jägerhausgasse
14., Zehetnergasse 7-9*
16., Kendlerstraße 38a

17., Richthausenstraße 2-4
19., Leidesdorfgasse bei 1
19., Grinzinger Straße 151
21., Fultonstraße 10
21., Felmayergasse/
Egon-Friedell-Gasse
21., Stammersdorfer
Straße bei 224

22., Percostraße 4**
22., Cortigasse
gegenüber 3
22., Mühlwasserstraße 2
22., Breitenleer Straße 268
23., Seybelgasse 7
23., Südrandstraße 2

Çalışma Saatleri: Pazartesi-Cumartesi 7-18.

* Ulaşım sadece Hackinger Straße üzerindedir.

** 1 Ocak, 1 Mayıs, 26 Ekim, 25 Aralık günleri hariç pazar ve tatil günlerinde de hizmetinizdedir.

Misttelefon: 546 48

www.abfall.wien.at

MA48' e ait bütün birimler „Temiz şehir“ başlığı altında
www.wien.gv.at/stadtplan/tr Adresindeki haritada mevcuttur.