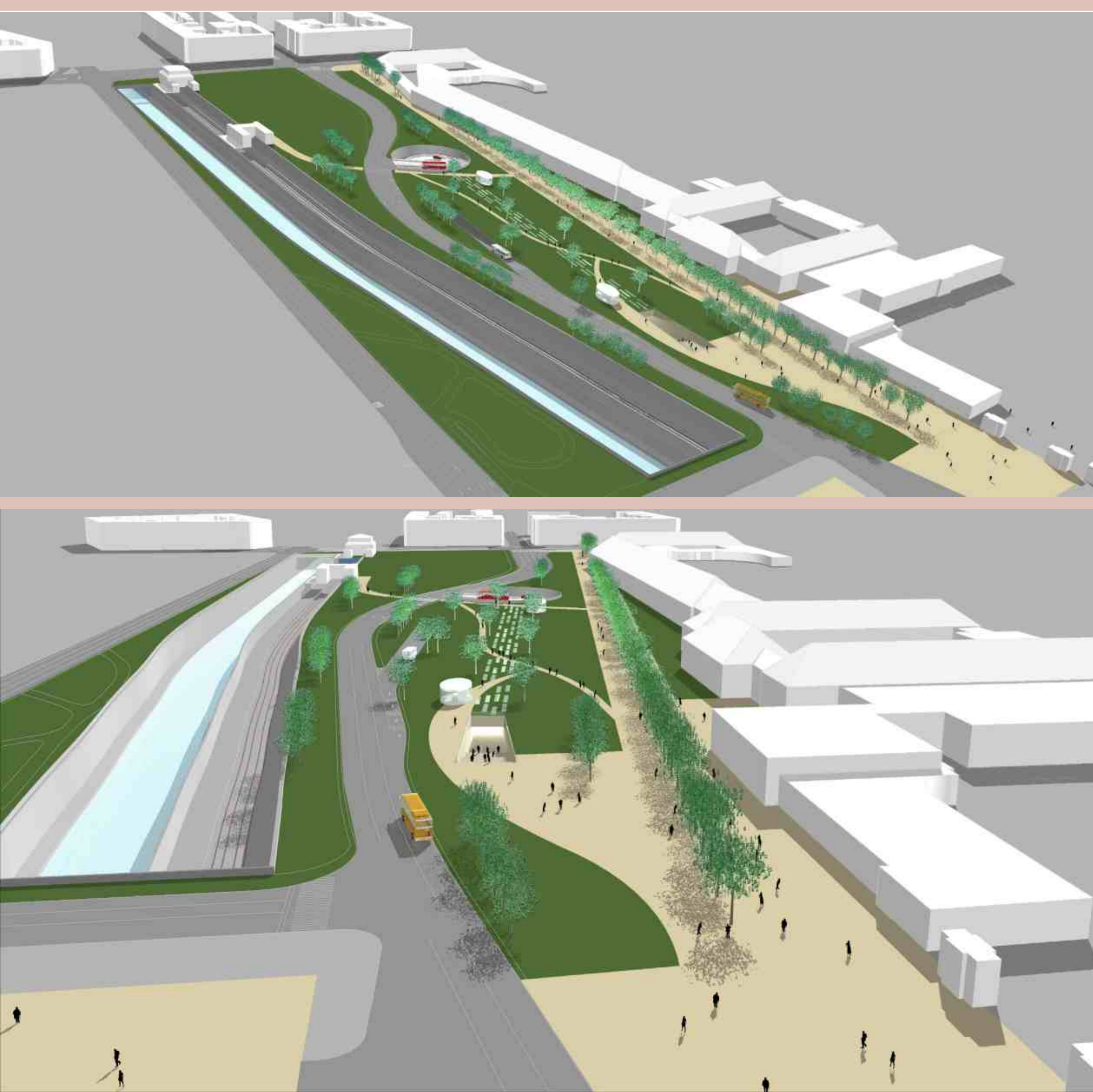


# Vorfeld Schönbrunn



Das vorliegende Konzept der Neugestaltung des Vorfeldes für das Schloss Schönbrunn basiert auf dem Ergebnis eines Wettbewerbs aus dem Jahre 2002. Die primäre Idee ist es, sowohl den fließenden als auch den ruhenden Verkehr neu zu ordnen. Derzeit wird das Schloss von der stadteinwärts führenden, stark befahrenen Wientalstraße eingeschnürt und eine befriedigende Lösung für ankommende Busse zum Ein- und Aussteigen ist nicht vorhanden. Eine Verschwenkung der Fahrbahn und die Schaffung einer Tiefgarage unter dem Vorplatz wird Abhilfe schaffen.

## Vorfeld Schönbrunn

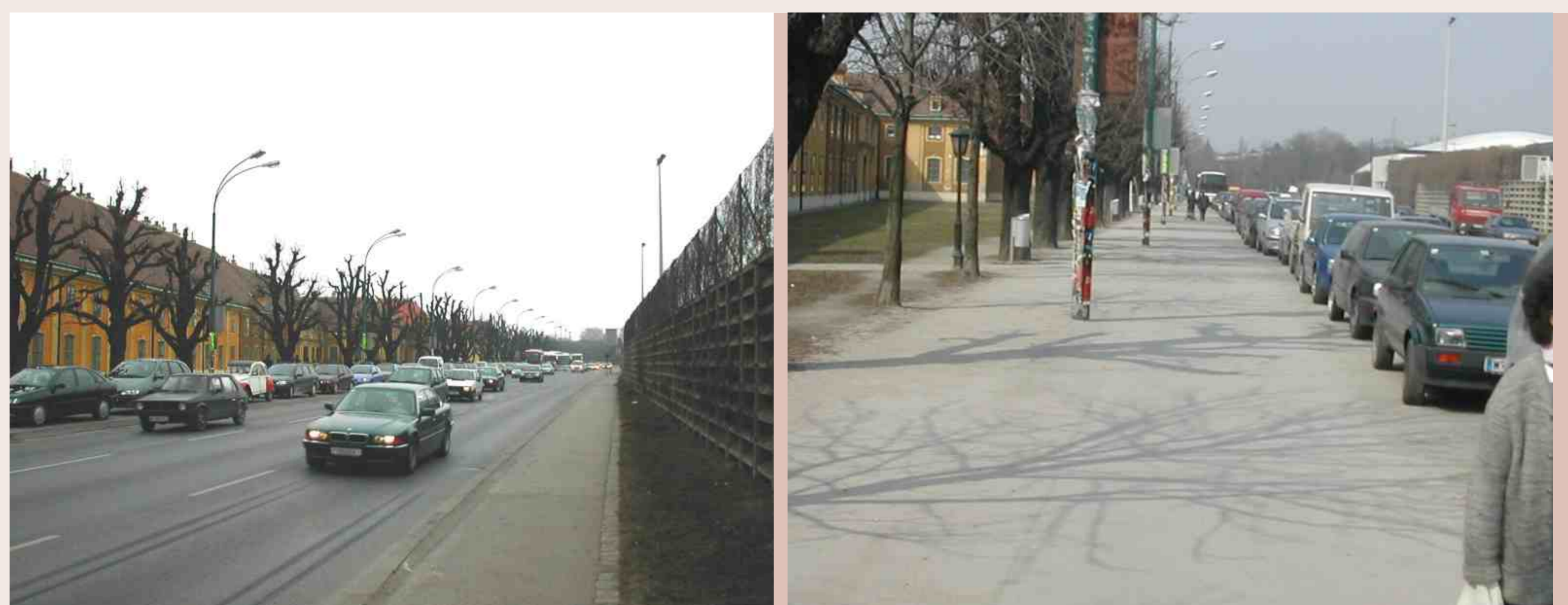
Die Erfordernisse des Massen- und Erlebnistourismus im Vorfeld des Weltkulturerbes Schloss Schönbrunn sollen so realisiert werden, dass eine adäquate Freifläche entsteht. Dies wird erreicht durch:

- Die Schönbrunner Schloßstraße wird in Richtung Wienfluss verschwenkt
- Der gesamte ruhende Verkehr wird unterirdisch angeordnet
- Das Vorfeld von Schönbrunn wird als weitläufiges Vorland konzipiert

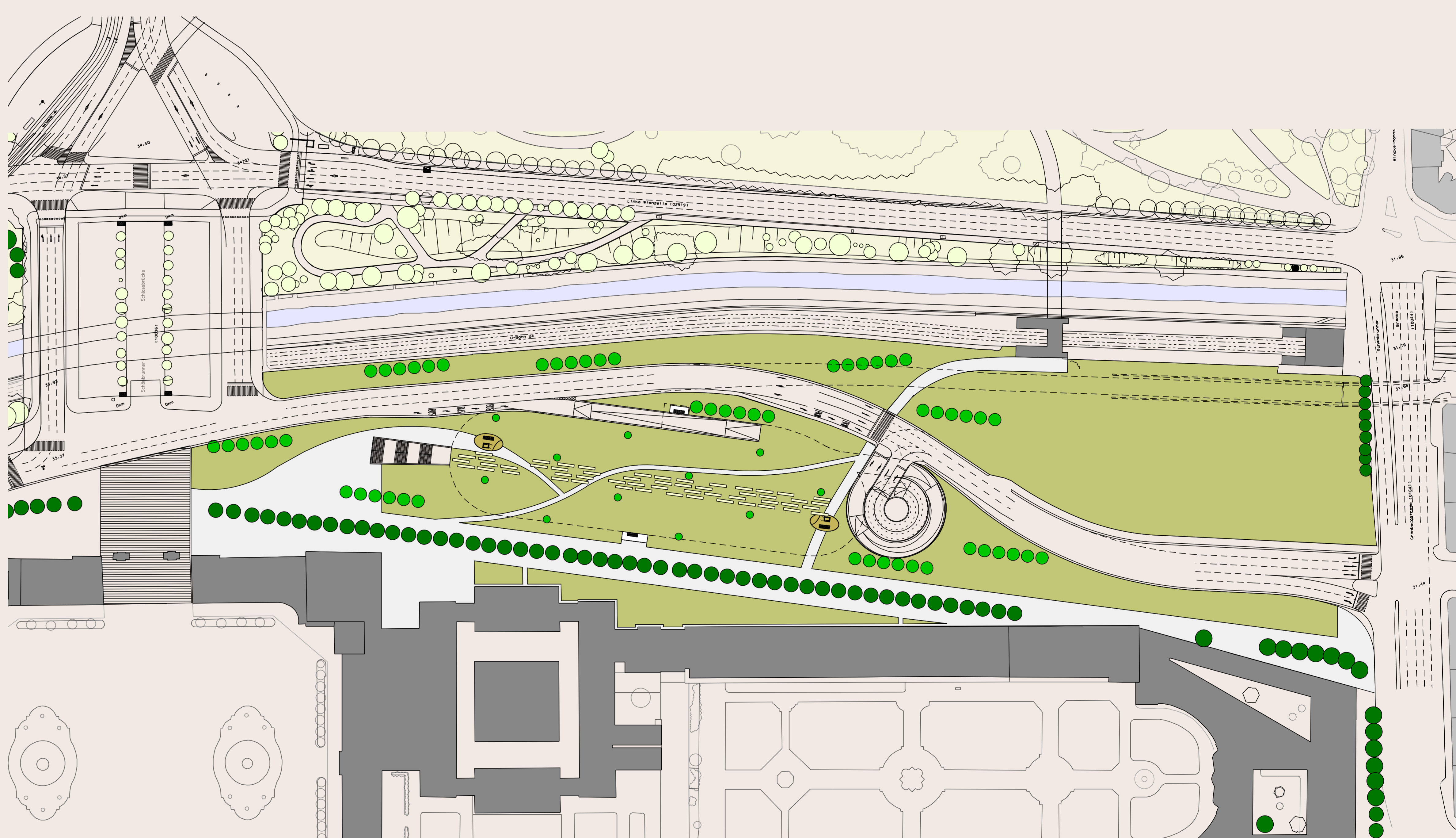
Nach der Kreuzung bei der Schloßbrücke ist die Einfahrt der Busgarage – hier verschwinden die Busse von der Oberfläche. Eine großzügige Mittelsteiggarage mit natürlicher Belichtung und Belüftung empfängt die Besucher des Schlosses. Der Weg zum Eingang des Schlosses wurde so kurz wie möglich gehalten. In der derzeitigen Konzeption finden 44 Busse Platz. Nach dem Besuch des Schlosses können sich die Besucher hier vor der Abfahrt sammeln.

Unter der Busgarage sind derzeit 232 PKW Abstellplätze vorgesehen. Alle Stellplätze sind barrierefrei mit der Oberfläche verbunden.

Auch der Zugang von der U-Bahn Haltestelle wird durch diese Neugestaltung attraktiver. Zunächst wird der Blick von der Station zum Schloss freigelegt.



**DAS AREAL HEUTE: STARKER VERKEHR UNMITTELBAR VOR DEM WELTKULTURERBE**



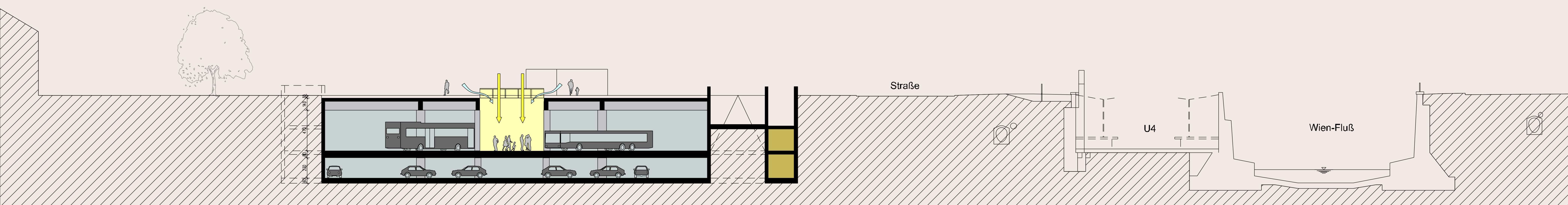
**IN ZUKUNFT: VERSCHWENKUNG DER SCHÖNBRUNNER SCHLOSSSTRASSE IN RICHTUNG WIENFLUSS**



**NEUE BUSGARAGE MIT NATÜRLICHER BELICHTUNG UND BELÜFTUNG**

## FACTS Platzgestaltung und Tiefgarage Vorfeld Schönbrunn

Objekt: Platzgestaltung und Tiefgarage Vorfeld Schönbrunn  
Architekten: s&s architekten (C. Schindler, R. Szedenik)  
Projektentwicklung: Schloss Schönbrunn Kultur- und Betriebsges.m.b.H, Stadt Wien



ZIELGEBIET WIENTAL

IN ZUKUNFT  
**WIEN**

Stadt+Wien